

月刊 府中

2026 **3** 第443号

けいざい情報

府中商工会議所



府中けいざい情報 第四四三号 令和八年三月一日発行 毎月一回一日発行 適格請求書発行事業者登録番号 T:52400050509529
発行所 府中商工会議所 府中市元町四四五-1 ☎0847-451100 FAX0847-451110 E-mail soumu@fuchuci.or.jp https://fuchuci.or.jp https://www.facebook.com/fuchuci/

定価 一部 三〇〇円 (送料別)

RYOBI できたらいいなの、その先へ。

セカイが軽くなる カンパニー

例えば重たいクルマが軽くなれば、燃費が良くなって環境への負荷まで軽くなる。軽い未来は、明るい未来だ。リョービは、世界トップクラスのダイカストメーカー。軽くてリサイクルしやすいアルミを自由に加工する技術でモビリティライフの「その先」へ。

できたらいいなの、その先を Webサイトで詳しく!

リョービ株式会社 | ダイカスト | 建築用品 | 印刷機器 | 本社 〒726-8628 広島県府中市目崎町762 東京支社 〒114-8518 東京都北区豊島5-2-8

モノにしたのは、

考えたコト

ものづくりを未来する。
kitagawa
株式会社 北川鉄工所
広島県府中市元町77-1 www.kiw.co.jp

INDEX 目次

- 2 付加価値向上認定制度 認定企業の紹介
- 3 ビジネス掲示板
- 5 会議所のうごき
- 9 飛び出せ青年部
- 10 女性会の窓
- 11 日本史のトビラ
- 13 経済のうごき
- 16 トレンド通信
- 17 インフォメーション

早いもので、令和7年度も締めくくりの時期を迎えた。お花見の準備に心が弾む一方で、会員の皆様にとっては、決算や新年度準備に追われる慌ただしい時期かと思う。

この一年を振り返れば、物価高騰や人手不足といった課題に直面しながらも、府中のまちは新しい店舗のオープンや、伝統産業の新たな挑戦など、力強い鼓動を随所に感じることができた。本誌「府中けいざい」情報を通じて、皆様の懸命な取組の一端を取材させていただいたことは、大きな励みとなった。

さて、府中商工会議所は、来年度創立80周年を迎える。現在、実行委員会を立ち上げ、この大きな節目を地域と共にどう盛り上げていくか、連日熱い協議を重ねているところだ。80年の歩みに感謝を込めて、新年度も皆様の挑戦を全力で応援していく所存だ。(S)

編集者だより

府中商工会議所の付加価値向上認定制度、5S部門で認定された(株)Asahichoの本社や工場を見学させていただきました。5Sとは「整理・整頓・清掃・清潔・しつけ」の5つの頭文字Sをとったもので、業務効率化、安全性向上、品質向上などを目的とした取組です。DX化などの先進的な取組も、快適な職場環境、5S活動が基本」と話されていました。これは、人々が暮らす家も同様で、清潔で心地よい環境であることが、充実した生活の基本なのではないかと感じました。(2頁参照)



— 今月の表紙 —
「(株)Asahicho 付加価値向上認定制度 5S部門認定」

府中商工会議所会員数 1,551事業所【特別会員含む】(2月20日現在)

観光にもビジネスにも 快適さとくつろぎをお約束

府中第一ホテル

チェックイン 15:00 / チェックアウト 10:00

広島県府中市元町468-3
☎0847-46-3111
http://fuchudaiichi.com

JR府中駅すぐそば

BUYひろしま
選ぶなら、身近な良いもの、ひろしま製品



新型「MAZDA CX-5」(欧州仕様)

府中郷心会

府中市元町445-1(府中商工会議所会館内)
TEL:0847-45-1666 FAX:0847-45-1665
ホームページ <http://www.kyoshinkai.jp/>

新規入会キャンペーン実施中!!

おいしい瀬戸内の味を丸ごと食卓で

冷凍ご馳走かきフライ

冷凍ご馳走かきフライ

- パン粉つきなので揚げるだけ。手間がかかりません。
- 冷凍なので食べたいとき、食べたい量だけ調理可能です。いつでもサクサクのフライがお召し上がりいただけます。
- トンカツやから揚げなど、揚げ物メニューに一品加えてみませんか？



取扱品目 / 冷凍かきフライ、冷凍粒かき、フィレ製品、各種切り身

人と食を結ぶ企業
TAKANOBU たくのぶ食品株式会社

URL <http://www.takanobu.jp> E-mail webmaster@takanobu.jp

- 本社・府中工場
〒726-0004 広島県府中市府川町209 TEL 0847-45-7500 FAX 0847-45-3501
- 三原工場
〒723-0032 広島県三原市須波西一丁目5番13号 TEL 0848-67-0750 FAX 0848-67-0300
- 安浦工場
〒737-2502 広島県呉市安浦町三津口四丁目4番15号 TEL 0823-84-7555 FAX 0823-84-4088
- 小原団地工場
〒729-0473 広島県三原市沼田西町小原200-82 TEL&FAX 0848-86-5789



販路開拓等に取り組む小規模事業者の皆様へ 小規模事業者持続化補助金＜通常枠＞

地域の雇用や産業を支える小規模事業者の生産性向上と持続的発展を図ることを目的とし、持続的な経営に向けた経営計画に基づく販路開拓等の取組を支援します。

補助対象者：小規模事業者

※従業員数が商業・サービス業（宿泊業、娯楽業を除く）の場合5人以下、製造業またはそれ以外の業種の場合20人以下である事業者

補助上限額：50万円（特例を活用した場合は最大250万円）

※インボイス特例：要件を満たす場合は上記補助上限額に50万円を上乗せ
 ※賃金引上げ特例：要件を満たす場合は上記補助上限額に150万円を上乗せ
 ※要件の詳細はHPでご確認ください

補助率：2 / 3（賃金引上げ特例のうち赤字事業者は3 / 4）

公募スケジュール【第19回申請分】

・申請受付開始：3月6日（金） ・申請受付締切：4月30日（木）
 ※府中商工会議所への事業支援計画書（様式4）発行締切は4月16日（木）

申請方法：電子申請システムでのみ受け付けます

※GビズIDプライムのアカウントの取得が必要です

【対象となる取組の例】

- ①機械装置等費
 - ・新たなサービス提供のための製造・試作機械
 - ・生産販売拡大のための鍋・オープン・冷凍冷蔵庫
- ②広報費
 - ・新サービスを紹介するチラシの作成・配布
 - ・新サービスを紹介する看板の設置等
- ③ウェブサイト関連費
 - ・販路開拓等を行うためのウェブサイトやECサイト、システム等の開発、構築、改修、運用をするために要する経費
- ④展示会等出展費
 - ・展示会、商談会の出展料等
- ⑤新商品開発費
 - ・新製品・商品の試作開発用の原材料の購入
 - ・新たな包装パッケージに係るデザイン費用
- ⑥委託・外注費
 - ・店舗改装など自社では実施困難な業務を第三者に委託・外注するための費用

●制度の詳細についてはHPをご確認ください。



＜創業型＞～新たなスタートを後押し～

産業競争力強化法に基づく「認定特定創業支援等事業」の支援を受けた創業者には、補助上限額を引き上げた「創業枠」が用意されています。地域の新たな担い手として、事業を軌道に乗せるための販路開拓を強力にサポートします。



●小規模事業者持続化補助金の申請には、事業計画書の作成・提出が必要となります。当商工会議所は、持続化補助金の申請に向けて、相談会を開催していますので事業計画書作成にご活用ください。（同封のチラシをご確認ください）

問合せ先：府中商工会議所 振興課（☎45-8200 / FAX45-5110）

AVIREX[®]

— WORK —

クロダルマ株式会社

〒726-0012 広島県府中市中須町691番地
 TEL.0847-52-5252（代）
 FAX.0847-52-5271

※AVIREX WORKは（株）TSIホールディングスが所有する商標です。
 ※AVIREX WORKにおける販売代理店です。

■付加価値向上認定制度、認定企業のご紹介



事務処理の負担も軽減

Googlemapと連携

企業名

(株)川瀬工具店

(油藤智子社長)
 本山町530-273 ☎41-5700

DX
部門

ITツールやデジタル技術の活用を通じて、業務効率化や売上拡大において顕著な成果を達成された企業を認定。

●DXを始めたきっかけ

祖父の代で創業し、父から引き継ぎ、私が社長になったのは令和5年。その頃は、職人気質のベテラン社員も多く、連絡は口頭や紙が中心でした。「言った、言わない」のトラブルに加え、情報共有が不十分で、クレームが現場に伝わらず、対応の遅れやミスの繰り返しなど、お客様に迷惑をおかけする状況でした。営業担当はルート営業で、決まったエリアを各々のスケジュールで訪問しており、先代からの得意先とはいえ、移動時間とガソリン代などの経費に見合わない営業活動も課題となっていました。事務作業も、毎月40から50件ある請求書の確認や振込業務に、経理担当者だけでなく、社長の私自身も半日以上時間を費やしていました。それぞれの課題を何とか解決したいと専門家にお願いし、DX化に取り組みました。

●具体的な取組

専門家の支援を受けて、作業効率の向上と業務改善に取り組みました。口頭や紙ベースでの情報共有を「Chatwork」や「Googleworkspace」を導入し、クラウド管理。いつでもどこでも生産現場の状況や在庫確認、見積りやクレームなどの情報が共有できるようになりました。

また、営業担当者のスケジュールを「Googlecalendar」カレンダーへ集約。顧客リストを「Googlemap」に連携させ、訪問回数や移動コストを踏まえて4人の営業担当者を3人にし、1人を新規顧客開拓に移行しました。GPS運行管理ツールを導入し、営業情報を可視化することで、より営業戦略がたやすく、日報を書く手間がなくなりました。

●成果

さらに、ペイジー請求書を活用することで、入金業務の効率化、経理担当者や社長の作業の負担が軽減しました。



油藤社長

●感想
 今までやってきたことが評価されて嬉しです。これから取り組む事業所さんにお伝えしたいのは、最初から社員全員を説得しようとしなくて、社長の想いを共有できる社員を一人でも二人でも増やし、社員同士が声をかけあう状況を作ることです。「あ、便利になったな」「業務が楽になった」という実感があれば、周りの社員も自然と変わっていきます。DXはあくまで会社を良くするための「道具（手段）」です。難しく考えず、まずは身近な困りごとの解決から取り組んでみてください。

5S
部門

企業名

(株)Asahicho

(児玉賢士社長)
 府川町110 ☎45-4354

5Sを通じて、職場環境の整備と働きやすさの向上に継続的に取り組まれ、優れた成果を上げられている企業を認定。

●5Sを始めたきっかけ

商工会議所の「5S現場個別指導」に参加し、本格的に活動を始めたのは令和4年のことです。それまでも社内で整理整頓や清掃は行っていたが、専門家の先生に現場を見ていただく、まだまだ足りないところがたくさんありました。いつか使うかもしれないと残された大量の糸や資材、工具や材料など、置く場所がまちまちで、中身がわからない段ボール箱もたくさんありました。属人化されたエリアを統一し、誰でもわかる作業場にするのでスペースを有効活用したいと考えて5S活動に取り組みました。

●具体的な取組

専門家の先生の指導のもと、半年かけて在庫品や不用品を撤去しました。整理棚や中が見えるクレーンなどを設置、各マシンに工具袋を取り付けることで、作業スペースの安全と効率を向上させました。作業工程の可視化のために工程表示板を設置し、モノを定位置に戻すための表示も徹底。工場内の通路や作業場を色テープで明確に区分し、分かりやすくきれいな職場を追求しました。

最初は、使い慣れた作業場を変えることに抵抗感を持つ社員もいましたが、「とにかくやってみよう」と取りかかると、少しずついいなと実感できるようになりました。現場の意識も次第に前向きなものへと変わっていきました。「倉庫内の表示は、黒ベースに白文字の方が見やすいのではないか」といった改善提案が、社員の方から自発的に出てくるようになりました。

●成果

以前は頻りに発生していたモノを探す時間が減り、新入社員でも目で分かる定位置管理が定着しました。また、不用品を一扫し、ライン引きを徹底したことで、スペースの有効活用も実現しました。何より大きかったのは、「やってみたら意外と仕事がしやすい」という実感が現場に生まれたことです。この実感が、社員からの自発的な改善提案へと繋がり、組織全体の空気を前向きなものへと変えていきました。



色テープで区分けした製造現場

整理整頓された物流倉庫



工具袋



児玉社長

●感想
 先生の定期的な指導も継続の助になったと思います。外部の目が入ることで、社員のモチベーションも上がります。5S活動は、来訪されるお客様へのイメージアップにもつながっています。また、5Sの取組は、すべての業務改善の土台で、DXも本来の力を発揮するのだと思います。当社では、物流倉庫にRFID・ICタグシステムを導入し、注文から出荷までのスピードが飛躍的に向上しました。これは5Sによって「何がどこにあるか」が整理されているからこそ実現できたことです。働きやすい快適な職場であることが、人材雇用の一助になればと願っています。

金融情報 (2月20日現在)

■マル経融資(小規模事業者経営改善資金)
 利率 2.40%
 融資額 2,000万円以内
※1,500万円を超える場合は、事業計画書が必要となります。
 返済期間 10年以内
 対象 従業員20人以下【商業・サービス業(宿泊業・娯楽業を除く)の場合5人以下】の事業所
 担保・保証 商工会議所の推薦で不要
府中市からの利子補給(0.5%)により、借入れから2年間は、実質金利が1.90%になります。

■貸上げ貸付利率特例制度
 雇用者給与等支給額(注1)の総額が最近の決算期と比較して2.5%以上増加する見込みがある方(注2)
 利率 通常の金利から0.5%を引いた利率(融資実行から2年間)
 (例)2.40% - 0.5% = 1.90%
(注1)は、雇用者に対する給与等の支給額のことをいいます。雇用者には、パート、アルバイトおよび日雇い労働者も含めますが、法人の役員および個人事業主の家族従業員は含めません。
 (注2)について、最近の決算期において既に増加している方を含み、最近の決算期において雇用者給与等支給額の支出がない方を除きます。

■国の事業ローン(日本政策金融公庫普通貸付)
 利率 3.3%~(基準利率)
(担保等の条件により変動します。)
 融資額 4,800万円以内
(特定設備は、7,200万円以内)
 返済期間 10年以内(運転資金7年以内)
 担保 金額に応じて担保が必要

3月の手続・届出・申請等

提出期限または期間	内容	関係先
2日(月)	国民健康保険税の納付(8期分) 後期高齢者医療保険料の納付(8期分)	市役所
16日(月)まで	贈与税の申告 所得税の申告	税務署
31日(火)まで	消費税の申告(個人事業者)	

主な補助金の申請等

応募締切	補助金名
3月26日(木)午後6時	中小企業新事業進出補助金<第3回>
4月3日(金)午後5時	事業承継・M&A補助金<14次>
4月30日(木)午後5時	小規模事業者持続化補助金<一般型/第19回><創業型/第3回>

各種定例 個別相談会 要予約 秘密厳守

■定例金融相談会
 と き 第2・4木曜日 午前10時~正午
 相談員 日本政策金融公庫福山支店相談員
 府中商工会議所経営指導員

■事業承継個別相談会
 と き 3月12日(木) 午後1時~4時
 (原則、毎月第2木曜日開催)
 相談員 広島県事業引継ぎ支援センター専門家

■知的財産定例相談会
 特許・実用新案・商標などのご相談に
 と き 3月16日(月) 午前10時~午後4時
 (原則、毎月第3月曜日開催)
 相談対応機関及び相談会対応者所属
 INPIT広島県知財総合支援窓口

■弁護士個別相談会
 と き 3月19日(木) 午後1時~5時
 (原則、毎月第3木曜日開催)
 相談員 なぎ法律事務所 中山雅貴弁護士
※事前予約制(開催日の1週間前締切)
 ※相談時間1人30分

■出張よろず相談会
 ~経営課題、補助金等にご活用ください~
 と き 3月27日(金) 午後1時~5時
 (原則、毎月第3金曜日開催)
※3月は第4金曜日に変更します。
 相談員 よろず支援拠点 コーディネーター
 有木 宏行 氏

会議・セミナー報告

■商業振興委員会(土井啓嗣委員長)
 1月27日(火)午後4時
 審議項目のアンテナショップNEKIの運営状況と府中まちなか繁盛隊の活動内容について報告。令和9年度実施予定のお店大賞の内容については令和8年度中に協議・決定し、事業者の課題解決支援については、今後会員企業の声を整理し、支援策を協議することを申し合わせた。

■人材育成委員会(立石克昭委員長)
 2月3日(火)午後4時
 委員会の審議項目について意見交換を行い、前期までの実施内容を踏襲しつつ、今回の委員会で提案された意見により、次回委員会で後継者育成、社内人材の育成などについて具体的に協議することになった。府中ビジネス講座の開催については、引き続き新入社員研修講座と新入社員フォローアップ研修を開催することとし、現行の講師陣に依頼することを決定した。

■公共交通委員会(平山八広委員長)
 2月4日(水)午後4時
 委員会の審議項目の「高齢社会に対する自動運転(レベル3)の可能性について、単なる技術導入や現状への不満に終始せず、「こうなれば便利になる」「楽しくなる」というポジティブな視点で意見交換が行われた。次回の委員会で、今回出された意見や「こうなればもっと便利になる」という具体的なアイデアや事例を持ち寄り、論点を整理・絞り込んでいくことを申し合わせた。

■総務委員会(栗根三幸委員長)
 2月5日(木)午後4時30分
 審議項目の「会員大会、新年互礼会、ゴルフ大会などの会員向けに関する企画」については、各イベントの日程など決定事項を共有した。次に、「ふるさと納税の活用による府中市財政基盤強化支援」については、ふるさと納税の現状を報告し、今後の取組について意見交換を行った。次回委員会は、府中市の職員をお招きし、ふるさと納税について意見交換を行うことを申し合わせた。

■経営品質委員会(内海和浩委員長)
 2月10日(火)午後5時
 委員会の審議項目について、前期までの実施内容を確認した後、意見交換を行った。令和7年度から始めた経営デザイン認証のための勉強会等の支援については、引き続き実施することを申し合わせた。また、「付加価値の向上」という視点については、参考になる事例の研究や先進企業の視察等、様々な意見が出され、具体的な取組内容については次回委員会で協議することとなった。



■まちづくり委員会(松坂伊佐夫委員長)
 2月6日(金)午後4時
 委員会の審議項目の「スポーツを生かしたまちづくりの推進」については、令和7年に府中市へ提出した、女子サッカーによる地域活性化を図る提言書について報告し、意見交換を行った。また、市まちづくりの提言(ハード、ソフト)については、府中市へ提出した令和6年度提言書について報告し、意見交換を行った。今後は、府中市の担当課から状況報告を聞く機会を設けることやまちづくりの勉強会を行うことを申し合わせた。



時とき 所ところ 内内容 問問合せ 締締切 料料金(税込)

リーク保証制度のご案内

県内商工会議所の会員様向けの保証制度です。

- 限度額: 500万円以内 (別途要件あり)
- 保証料率: 年0.45%~1.90% (別途割引あり)
- 資金使途: 運転資金、設備資金
- 保証期間: 7年以内 (据置期間6か月以内を含む)
- 担保: 原則不要

お申込み・お問い合わせ先

広島県信用保証協会
HIROSHIMA GUARANTEE

本所 TEL (082) 228-5501
 呉支所 TEL (0823) 21-9281
 福山支所 TEL (084) 923-4893
 備前支所 TEL (0824) 62-3917

(協会HP)

私たちの生命と財産を火災から守ってくれるこれらの消防設備には法定点検が必須です。

この点検済票→貼付されていますか?

期限切れになった消火器の廃棄処分も承ります

7th ANNIVERSARY
Technology & Sincerity Mind
株式会社 ツシマエレクトリック

〒726-0004 広島県府中市河川町153-1
 TEL: 0847-45-3088 FAX: 0847-45-8485

info@tusima.co.jp
 ドローン関連はこちらで確認⇒

府中商工会議所創立80周年
実行委員会

時 2月2日(月)午後4時～
2月16日(月)午後4時
内 80周年の記念事業の内容や予算について説明した後、記念イベントや講演会の講師候補など意見交換を行い、各事業の具体的な内容を審議した。

府中ビジネス講座
社会人として必要な基礎知識や
技能の修得

【新入社員研修講座のご案内】

時 4月6日(月)・7日(火)12日間
午前9時～午後5時
所 府中商工会議所
1人につき8,000円
※テキスト代、昼食代を含む。

内容及び講師
●講座「結果が出せる人材への第一歩を刻む新入社員研修」
(株)アイムサプライ
代表取締役 伊豆田功氏
●実践講座「接遇マナーの基本」
(株)キャリアレイズ
講師 マネージャー 河野千代子氏

問 3月16日(月)
当商工会議所 振興課
(☎45・8200)

※詳細・申込み方法などは、同封チラシをご覧ください。
申込フォームはコチラ!



本誌『府中けいざい情報』への
情報提供をお待ちしています

府中商工会議所広報係では、会員企業の新商品開発、新規事業展開、店舗・工場拡張などの情報を募集しています。お寄せいただいた情報の中から、本誌『府中けいざい情報』へ掲載させていただきます(ただし、記事の内容や誌面の都合などで、掲載できない場合があります)。

情報は、当商工会議所広報係(☎45・8200)へご連絡いただくか、当商工会議所ホームページまたはE-mail (soumu@fuchuci.or.jp)でお寄せください。



生命共済制度加入者の皆様へ
配当金支払いのお知らせ
今年度は33.28%の配当となりました

府中商工会議所の生命共済制度は、毎年、収支決算を行い、余剰金が生じた場合は、加入者へ配当金として返戻しています。

昨年1年間(令和6年12月～令和7年11月)の収支決算を行った結果、33.28%を配当金として払い戻しができることになりました。
配当金は、掛金の引き落としを行っている口座へ、3月3日(火)に振り込まさせていただきます。

■給付金等の支払状況

給付内容	件数	金額
死亡保険金	4	6,000,000円
入院給付金	9	1,308,000円
ガン入院一時金	17	1,440,000円
6大生活習慣病入院一時金	11	450,000円
計	41	9,198,000円

令和8年度より府中商工会
議所会費・特定商工業者負担
金の納入月を変更します

毎年、4月と10月に会費等の納入をお願いしていましたが、令和8年度より、5月と11月に納入月を変更させていただきます。
請求時期が近づきましたら改めてご案内いたしますので、ご協力をよろしくお願いたします。

特定退職金共済制度加入者
の方へ「加入状況・退職給付
金額(試算)のお知らせ」を
希望事業所に発行します

府中商工会議所は、従業員の退職金制度として掛金が全額損金または必要経費に算入できる『特定退職金共済制度』を取り扱っています。事業所が従業員ごとに掛金を決めて積み立て、計画的に退職金を準備できます。
希望される加入事業所へは、従業員ごとの退職金の積み立て状況を記載した『加入状況・退職給付金額(試算)のお知らせ』を発行しますので、当商工会議所共済係(☎45・8200)または、共済推進員へご連絡ください。

議員の異動

議員の職務を行う者が次のとおり変更(敬称略)
〈新〉井筒順也
(中国電力ネットワーク(株)
福山ネットワークセンター 副所長)
〈旧〉徳廣直樹
〈新〉大平和彦
(株)天満屋ストア府中天満屋副店長
〈旧〉安達健

LINEでも情報発信中

各種事業や補助金・施策などの情報をタイムリーにお届けするため、LINE公式アカウントを開設しています。
まだ府中商工会議所LINE公式アカウントにご登録いただいていない方は、ぜひ登録してください。



友だち追加



秋・冬物制服 入荷中!

KANKO

スクールショップ **V** ブイ

〒726-0004 広島県府中市府川町202-7 TEL:0847-45-6239

府中市内小中学校制服取扱い店 府中高校、戸手高校、府中東高校 制服指定店

入学おめでとう
学生服
リユース
始めました。

旭・スチール工業株式会社

船舶機装品(防火戸・防火窓)、鋼製建具の製造・販売
スチールの総合センター

ISO 9001
BUREAU VERITAS
Certification

BUREAU VERITAS
1828

UKAS
MANAGEMENT
SYSTEMS
0008

〒726-0013 広島県府中市高木町669 TEL(0847)45-3660 FAX(0847)45-5284
MAIL:asahi@fuchu.or.jp URL:https://www.asahi-steel.co.jp

New! 府中市 中須町
平屋モデルハウス誕生

~ひとつひとつ、たしかな家づくり~

道下工務店

府中： 広島県府中市鞆町741-3
福山： 広島県福山市南蔵王町1-2-25

お問い合わせ
フリーダイヤル： 0120-99-8739



NEKI だより
 広島県府中市アンテナショップNEKI
 東京都千代田区神田小川町1-3-1NBF小川町ビルディング1F
 ☎03-6811-7980

府中商工会議所が東京で運営している「広島県府中市アンテナショップNEKI」の情報を毎月お届けします。

令和7年度 NEKIチャレンジ事業を実施
 事業所名/土井木工(株)府川町57-1 ☎45-0101
 とき/2月5日(木)

広島県産ヒノキ材の端材を活用する目的で、法政大学デザイン工学部システムデザイン学科の作品制作授業に土井木工(株)(土井啓嗣社長)が提供するヒノキ材を活用していただきました。2年生80名のうち選ばれた10名が、アンテナショップNEKIにおいて新しく製作した木製のツボ押しアイテムの作品コンセプトの発表を行い、府中商工会議所会頭賞を決定しました。10名が作成したツボ押しアイテムを2月末まで展示しました。



【端材を使って作成された10名のツボ押しアイテム】を展示



府中商工会議所会頭賞【端材を使って作成 土井社長と法政大学の学生 されたツボ押しアイテム】



飛び出せ！
青年部
 府中商工会議所 青年部

講師例会を開催

1月27日(火)1月例会にて、『青年経済人として地域との関わり方を学ぶ』と題して講師例会を開催しました。講師に(株)ディスカバーリンクせとうち代表取締役出原昌直氏をお招きし、当青年部会員21人、一般4人が参加しました。

学び委員会主催で、年間3回の講師例会の最後の集大成となる講師例会となりました。
 出原氏より、事業を始めた経緯から、事業をやり続けることの重要性、地域に対して何ができるのかなど、今までの成功・失敗のエピソードを交えて熱く講演をいただきました。
 当青年部メンバーからは、自身の現状に重なり非常に勉強になった、刺激を受けて何か新しいことにチャレンジしてみたい、今の仕事をしっかりと続けていきたい、地域で何ができるか考えたいなど、前向きな意見が聞けました。

府中商工会議所青年部 会員募集中！

加入資格 府中商工会議所会員事業所の経営者及びその後継者で、年齢が満45歳以下の方
 年会費 36,000円
 申込み問合せ先 当商工会議所青年部事務局
 ☎45-8200

府中まちなか繁盛隊 便り



「第15回びんご府中まちゼミ」を開催しました

府中まちなか繁盛隊(立石道宏代表)は、2月1日(日)～28日(土)まで「第15回びんご府中まちゼミ」を開催しました。15事業所が20講座を行い(2講座がまちゼミツアー)、参加された方からは、「また、参加したい」「詳しく教えていただき楽しく受講できました」などの声をいただきました。

また、まちゼミBINGOとして、ビンゴスタンプをそろえると参加店で使える商品券が抽選で5名に当たる取組も行いました。



府中商工会議所 ☎45-8200

令和7年度 卒業生挨拶



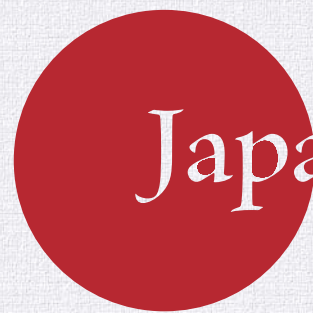
(有)府中メッキ工業所
 しげもり ようじ
重森 陽治さん

この度、府中商工会議所青年部を卒業することとなりました重森です。
 在籍した4年間は本当にあつという間で、しかも私自身、決して積極的に活動に参加できたとは言えません。正直なところ、こうして卒業の挨拶を考えるのも少し難しいくらいです。
 それでも、限られた参加の中でも、皆さまがいつも温かく迎えてくださり、多くの学びと刺激をいただけたことは、大きな財産となりました。
 現役の皆さまには、ぜひ私のように「気づけば卒業」ということにならないよう、青年部での時間を存分に楽しみ、地域や仲間とのつながりを深めていただきたいと思います。私はOBとして、これからは陰ながら皆さまの活動を応援させていただきます。
 在籍中にお世話になった皆さまに、心より感謝申し上げます。ありがとうございました。

有限会社 府中メッキ工業所

金属部品の表面処理加工(メッキ及び塗装)

〒726-0004 府中市府川町132-1
 TEL:0847-45-4396 FAX:0847-45-3015



Japan

江戸時代の悲しい出版事情

日本史のトビラ

歴史作家 河合 敦

50歳の時に高校の教員を退職し、作家として独立して10年たった。ところで、専門作家という職業は、あと10年で壊滅するだろう。大げさな話ではなく、長年続く出版不況はまさに危機的な状況で、電車に乗っても本や雑誌を手に入れている人はおらず、年配者までもがスマホを片手にインターネットやゲームを楽しんでいる。

令和5年度「国語に関する世論調査」(文化庁)では、本を月に1冊も読まない人が6割を超え、7割が以前と比べて読書量が減ったと回答している。このため出版業界の売り上げは右肩下がり、印刷される本の初版部数も減る一方だ。

知り合いの小説家に聞いたら、本を1冊書いて50万円の収入にしかないという。小説は創作だから書くのに時間がかかり、年に2、3冊出版するのが限度。幸い私は講演会やテレビなどの仕事をいただいているが、とても物書きだけで暮らしていけないことが分かるだろう。

専業で暮らしていける作家が登場したのは、実はそれほど昔のことではない。2025年のNHK大河ドラマ『べらぼう〜蔦重栄華乃夢噺〜』で主人公となった版元の蔦屋重三郎らが、戯作者の山東京伝に原稿料を支払うようになったのが最初だとされる。それまで物書きは武士や富裕層の知識人の道楽であり、版元は執筆のお

礼として宴席を設ける程度だった。それに出版した本だって、売れても500部程度だった。1000部もさばけたらベストセラーだ。ところが京伝の作品は桁違いの売れ行きを見せたのだ。

ちなみに原稿料だけで生活できる専門作家は、少し時代が下って『南総里見八犬伝』を書いた曲亭馬琴や、『東海道中膝栗毛』を書いた十返舎一九あたりが最初だとされる。

ただ、そんな馬琴だって壮年になるまでは他の仕事で生計を立て、晩年は将来が心配で孫に御家人株(武士の権利)を買っている。しかも、失明した後も嫁に代筆させて出版を続けている。もちろん書くのが好きだということもあるが、生活に余裕がなかったのだ。それは、印税制度がなかったからだ。いくら増刷しても、作家がもらえるのは最初の原稿料だけだった。

だから人気作家であっても、次々と新刊を出し続けていくしかなかったのである。結果として彼らは非常に多作になる。例えば馬琴は、生涯で少なくとも二百数十冊の本を書いており、一九も売れっ子になってからは、毎年20冊以上の本を出し続けている。出版不況のいま、現代の作家もこれを見習って生き残っていくほかないのかもしれない。



河合 敦/かわい あつし 東京都町田市生まれ。1989年青山学院大学卒業、2005年早稲田大学大学院修士課程修了、11年同大学院博士課程(教育学研究科社会科教育専攻(日本史))満期退学。27年間の高校教師を経て、現在、多摩大学客員教授、早稲田大学非常勤講師。講演会や執筆活動、テレビで日本史を解説するとともに、NHK時代劇の古文書考証、時代考証を行う。第17回郷土史研究賞優秀賞(新人物往来社)など受賞。著書に『蔦屋重三郎と吉原』(朝日新聞出版)、『禁断の江戸史』(扶桑社)ほか多数。

Admiral
アドミラルフットウェア

SHOP

アドミラル
オンラインサイト

put-on
Shoes store ニチマン
府中市中須町1653-1



1月6日(火)、府中商工会議所会員新年互礼会が開催され、当女性会でお茶席を設けました。昨年より、着物でおもてなしする当女

府中商工会議所会員 新年互礼会に出席



府中商工会議所
女性会

1月31日(土)、季節料理まさごにて新年親睦会を開催しました。来賓として、岡崎浩一副会頭に楽しいご挨拶をいただき、和やかにスタートしました。色彩豊かな料理に舌鼓を打ちながら、美味しいお酒も進み、お互いの近況を報告しました。

新年親睦会を開催

性会会員も大幅に増え、新年らしく艶やかな接待となりました。互礼会前の出席者同士の新年のご挨拶でも、お茶席を通してより会話が弾んでいたように感じました。互礼会後もお茶席を楽しんでいただき、用意していた140人分のお茶菓子も見事なまでになくなりました。お茶席に馴染みのない新会員は、懐紙の折り方、お抹茶とお茶菓子の配置、提供の仕方などを熱心に聴きながら、にこやかな笑顔でテキパキと動かれていました。そのため、終始スムーズに提供が出来たと思います。会員の増加に伴い、女性会のテーブルも倍に設けていただいていたので、和氣藹々と会話も楽しむことが出来ました。また、出席者の方々とのお話も自然と増え、ご縁が繋がっていることを実感しました。出席者の方々も女性会に興味を持っていただけたのではないのでしょうか。互礼会でのお茶席は、新年に相応しい活動でありますので、今後も継続して皆さんに楽しんでいただきたいと思います。

「さくらフェスタin府中2026」開催 3月28日(土)には、府中市で初めて開催する「さくらフェスタin府中2026」が予定されています。女性会としては、着物ファッションショー、着物体験、お茶席を企画しています。皆さん楽しんでいただけるよう会員一同、意見を出し合いながら準備をすすめています。他の団体の方々と協力しながら府中市が元気になるよう、地域活性化を軸に活動していきたいと思っております。



会をより楽しんでもらおうと、親睦委員会が企画した「私はだーれ?」クイズでは景品もあり、より白熱したものとなりました。答えがわかると一度に何人も手を挙げ、回答権を得るための必死のジャンケンも見ものでした。何度も何度も手を挙げるもの、なかなかジャンケンに勝てない会員もいて、皆の笑いを誘い、大いに盛り上がりました。委員会や行事などでは、お互いにゆつくりと会話することが出来ませんが、このような食事会では、よりリラックスした中で会話をすることができ、会員相互の意思疎通が円滑になる格好の場となっております。今年の親睦会も有意義なものとなりました。

住まいのお困りごとを、ワンストップで解決

リフォーム 家電 ネット環境

コム立石・本店

府中市元町424-18
TEL.0847-45-4238

令和7年12月県内景気観測調査

令和7年12月に実施した景気観測調査は次のとおり。この調査は広島県商工会議所連合会が主催し、県内13商工会議所が共同で行っているもので、今回の集計企業数は820社(製造業334社、非製造業486社)。

経済の
うごき

令和7年12月の景況

12月の景況をみると、総合(全業種)DI(「良い」-「悪い」)は▲6.6と、前回9月調査▲8.2から1.6ポイント上昇した。

地域別では、県内西部(広島、呉、三次、庄原、大竹、東広島、廿日市商工会議所管内)で▲3.5(前回9月調査▲9.2)となり、前回と比較して5.7ポイント上昇した。一方、県内東部(尾道、福山、三原、府中、竹原、因島商工会議所管内)では▲9.4(前回9月調査▲7.4)となり、前回と比較して2.0ポイント下降した。

業種別では、製造業は機械・金属製品、鉄鋼・非鉄金属、自動車・同関連、造船・同関連、土石・窯業が上向き、食品、紙・紙製品・印刷、合成樹脂・ゴム製品、その他(製造業)が下向き、衣服・繊維製品が横ばい、木材・木製品がほぼ横ばいとなった。DIは▲5.1(前回9月調査▲8.0)となり、前回と比較して2.9ポイント上昇した。非

製造業では、小売業、サービス業が上向き、消費財卸売業、その他(非製造業)が下向き、建設業、生産財・資本財卸売業がほぼ横ばいとなった。DIは▲7.6(前回9月調査▲8.4)となり、前回と比較してほぼ横ばいに推移した。

【1~3月の先行き見通し】

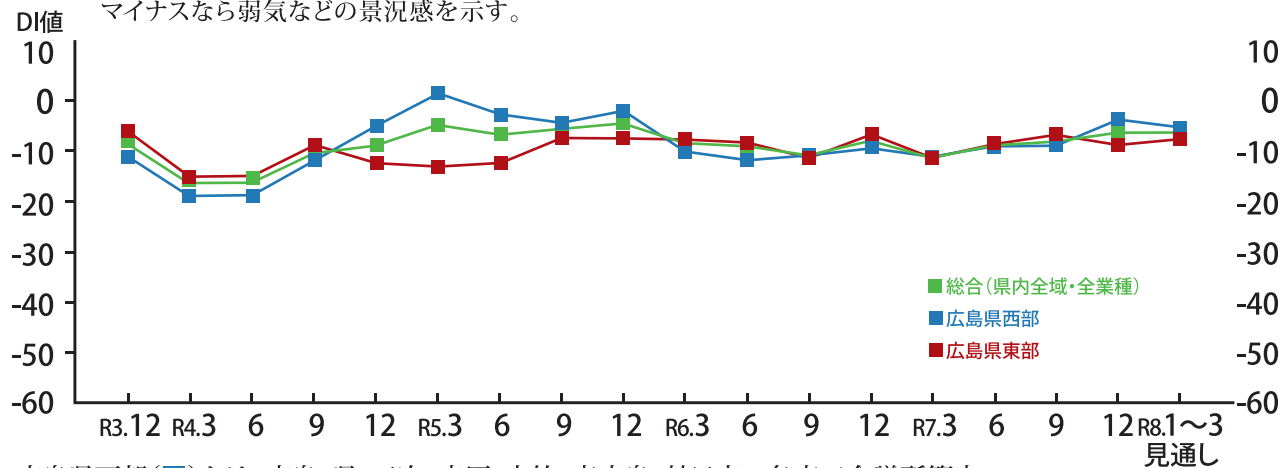
12月と比較した1~3月の先行き見通しでは、総合(全業種)DIは、▲6.5を見込む(9月調査による10~12月先行き見通し総合DIは▲4.6)。

地域別の総合(全業種)DIは、県内西部で▲5.1、県内東部で▲7.8となる見込み。

業種別では、製造業は▲1.8、非製造業は▲9.7となる見込み。

県内景況の推移

※DI(景況判断指数)は、「好転」とする回答割合から「悪化」とする回答割合を差し引いた値で、プラスなら強気、マイナスなら弱気などの景況感を示す。



広島県西部(■)とは、広島、呉、三次、庄原、大竹、東広島、廿日市の各商工会議所管内
 広島県東部(■)とは、尾道、福山、三原、府中、竹原、因島の各商工会議所管内



STAND BY WORKER

—「着たい」に応える—



株式会社 Asahicho

本社 / 広島県府中市府川町110
 TEL (0847) 45-4354・FAX (0847) 45-5232
<http://asahicho.co.jp>

府中商工会議所 生命共済制度

当生命共済は、府中商工会議所が、アクサ生命保険株式会社と締結した定期保険(団体型)と当商工会議所独自の給付制度を会員のみなさまにご利用いただくものです。

入院給付金付災害割増特約・ガン重点保障型生活習慣病一時金特約付定期保険(団体型) + 府中商工会議所独自の給付制度(見舞金・祝金・祝品制度)

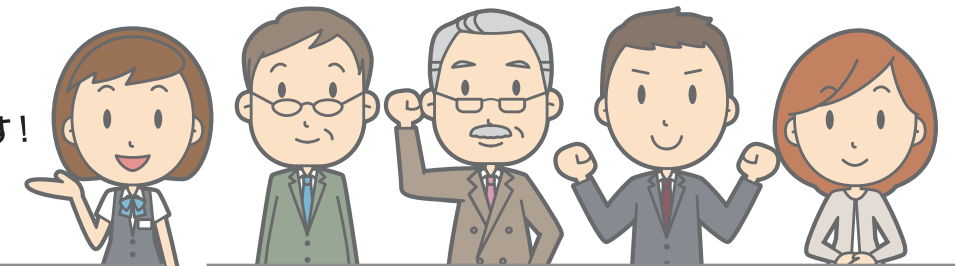
業務上・業務外を問わず24時間保障

毎年収支計算し、
剰余金があれば配当金も!

商工会議所独自の給付制度も!

1年更新で医師の診査なし

福利厚生制度にご活用いただけます!



定期保険(団体型)

(入院給付金付災害割増特約・ガン重点保障型生活習慣病一時金特約付)

商工会議所独自の給付制度

(見舞金・祝金・祝品制度)

3口ご加入の場合

死亡

不慮の事故による死亡 750万円
 上記以外による死亡 150万円

高度障害

不慮の事故による高度障害 750万円
 傷害または疾病による高度障害 150万円

入院

〈入院給付金〉
 不慮の事故による入院 一日につき 4,500円

〈ガン入院一時金〉
 ガンで一日以上入院(1年に1回限度) 6万円

〈6大生活習慣病入院一時金〉
 6大生活習慣病で1日以上入院(1年に1回限度) 3万円

〈ガン先進医療一時金〉
 ガンの治療を目的とした先進医療による療養 15万円

病気による入院見舞金 ... 1回の入院につき **9,000円**
 事故による通院見舞金 ... 1回の通院につき **9,000円**
 結婚祝金 ... **9,000円**
 出産祝金 ... **9,000円**

口数に関係なく贈呈
 還暦祝品 ... 60歳時に**記念品贈呈**
 満了祝品 ... 満了時に**記念品贈呈**

加入資格

府中商工会議所会員事業所(特別会員を含む)の事業主、役員、従業員(家族従業員を含む)で、加入される年の12月1日現在年齢が14歳6カ月を超え75歳6カ月までの方が対象。ただし、60歳6カ月を超え75歳6カ月までの方の加入(増額)は5口までを限度とします。なお、75歳6カ月を超える方は85歳6カ月まで更新のみできます。

記載の内容は生命共済制度の一部を記載したものです。ご加入にあたっては、パンフレット及び重要事項説明書(契約概要/注意喚起情報)を必ずご覧ください。

お問合せ先：府中商工会議所共済担当 引受保険会社：アクサ生命保険(株)広島中央営業所
0847-45-8200 **0847-45-6326**

★ 今を幅広く分析、紹介

当たり前前の営業時間を見直してみる

地域経済アナリスト/コンサルタント 渡辺 和博

広島市から東に車で1時間ほど、福山市との間に竹原市というまちがあります。以前NHK連続テレビ小説『マッサン』の主人公のモデルとなったニッカウキスキーの創設者・竹鶴政孝の生家だった酒蔵などが、重要伝統的建造物群保存地区として美しいまち並みを残しています。

この竹原市に「御幸(みゆき)」という老舗のお好み焼き屋さんがあります。1972年の創業から50年以上にわたって地元のお客さんに支えられてきました。広島のお好み焼きといえば、クレープのように薄く敷いた生地の上に大量のキャベツや中華麺、豚肉や海鮮などを乗せてつくるのが一般的です。御幸では、創業者が大阪で修業したこともあって、キャベツなどを混ぜ込んだ生地をホットケーキのように厚く焼く、関西スタイルのお好み焼きも提供しています。

御幸では先のコロナ禍を機に、ほかの店と同様、家で食べられるメニューを強化しました。通常通り鉄板で焼き上げたお好み焼きを冷ました後、適度に水分を吸収する専用容器に入れ、真空パックにしたものを急速冷凍します。冷凍の商品ラインアップを持ったことにより、クール便での通販のほか、あらかじめ商品を送って催事や出張販売に遠くまで行くことが可能になりました。ここまではコロナの影響を受けたほかの多くの飲食店にも共通する話です。

御幸が面白いのは、コロナによる落ち込み期間が明け、多くの飲食店が通常営業に戻す中、「コロナによって自宅での飲食が当たり前になったお客さんの消費行動は元には戻らない」という判断に

基づいて、店舗の営業時間を大幅に短縮したところ。具体的には、夜営業をやめ、ランチ営業を16時までとし、19時まで通販やテイクアウトで販売するためのお好み焼きをひたすら焼くという営業スタイルに変えました。16時以降は、テイクアウトの注文には対応しますが、接客を伴う食事提供の営業はしません。

商品は提供するけれど、サービスとして人手のかかる時間と空間の提供を減らし、その分を店舗であれ通販であれ「わざわざ買いにきてくれる客」のためのものづくりに充てるというビジネスモデルの転換を試みました。同時に、ウェブサイトやSNSなどを通じ、商品の魅力やくつろぎの雰囲気などを伝える情報発信を充実させることにも取り組みました。家庭的で老舗のお店が持つ懐かしい世界観を表すキャラクターを中心に、デザインテイストやコミュニケーションに一貫性を持たせ、きちんとブランディングしました。

情報発信の強化と並行して、広島県のアンテナショップを通じて東京や大阪など、遠方の都市部へ積極的に営業や出張販売に出かけ、地道に遠隔地のファンを増やしていきました。

客の理解や定着まで少し時間はかかったものの、夜の営業をやめたことで逆に昼の営業時間は混んできました。土日には駐車場に県外ナンバーの車が押し寄せ、行列ができる店になっています。人手不足の中で限られたリソースを効率的に使い、次世代につながる事業への転換も見据えて取った作戦が「当たり前前の営業時間を見直す」だったのです。

渡辺 和博 ● わたなべ かずひろ

合同会社ヒナニモ代表。1986年筑波大学大学院理工学研究科修士課程修了。同年日本経済新聞社入社。IT分野、経営分野、コンシューマ分野の専門誌の編集を担当。その後、日経BP 総合研究所 上席研究員を経て、2025年4月から現職。全国の自治体・商工会議所などで地域活性化や名産品開発のコンサルティング、講演を実施。消費者起点をテーマにヒット商品育成を支援している。著書に『地方発ヒットを生む 逆算発想のものづくり』(日経BP社)。

熱いぜ！ このパソコン屋！

- ・業務ソフト開発/レンタル ・インターネットサーバー構築/ホスティングサービス
- ・社員教育/集合教育/家庭教師 ・その他お困りのちょっとした事



藤森プロダクション

府中市元町445-1 府中商工会議所会館3F ☎0847-47-1160 FAX0847-47-1161
http://www.fujimori-pro.gr.jp f-fujimori@fujimori-pro.gr.jp

株式会社テイシ広美社

大学生のデザイン原案をもとに商品化
新しい囲碁ボードゲーム、囲碁セット
『onogo(オノゴ)』本格販売



看板やサイン、LEDビジョン、デジタルサイネージなど、最新の技術で情報をカタチにする株式会社テイシ広美社(本社 河南町1-14 立石良典社長)は、尾道市立大学の学生と連携し、尾道をテーマにした囲碁セット『onogo』の製品化に取り組み、本格的に販売を開始した。商品は尾道市内2店舗と公式通販サイトで販売する。

囲碁セットは、同大学美術学科デザインコース3年生の『デザイン×私のまち』地域プレゼンテーション課題「onogo」は、尾道市因島出身の囲碁棋士・本因坊秀策の歴史と、尾道独自の文化や風景を融合させた初心者向けの囲碁セット。従来の囲碁のイメージを払拭、亚克力板を碁盤や碁石に採用するなど、現代版にアレンジ。瀬戸内海の多島美や海を想起させるデザインシートを差し込む仕様など、新しい世界観を創出。ゲームの要素に加え、遊び方の説明書には囲碁の専門用語を使わず、大人から子どもまで気軽に楽しめるような工夫がなされている。

担当者「日本のものづくりの素晴らしさを感じてもらい、『囲碁』を世界に向けて発信したいと考えています。インバウンド向けのお土産にもおすすめです。当社は、地元資源を活かしたモノづくりや、地域の学生達の創造力や視点に着目し、地域との協働による魅力ある地元づくりに取り組んでいます。『この地域で働きたい』と思える、持続可能で誇れる地域の実現を目指し、今後こうした取組を展開してまいります」

囲碁セット『onogo(オノゴ)』
¥5,950円(税込)
販売/テイシ広美社オンラインストア(<https://tateishi.shop/>)他
☎080-8982-4545

あめほしたまごも園

「大工教室」の作品、かんなくずの「ソーシユも展示
子ども達の個性豊かな作品が並ぶ「作品展」開催

昨年4月から(福)光昇会幼保連携型認定こども園としての運営を開始した「あめほしたまごも園」(中須町7-16-1 近藤玉枝園長)は、2月7日(土)から13日(金)まで、「作品展」を開催。子ども達の個性豊かな作品を、期間中自由に保護者や地域の人々が見学できました。この作品展は中須たま保育園の頃から約30年以上実施されています。

同園はモンテッソーリ教育を中心としたひとり一人の個性と成長を見守る取組をしており、0歳児から就学前の子ども達が段階を追って「おしごと」という手先を使った活動に取り組みんでいます。約140人が制作した作品が、お遊戯室や廊下などに一堂に展示。子ども達は0歳児の頃からスタートし、5・6歳児では、刺繍や刺し子、かぎ針編みなど、見事な作品を完成させています。別室では、食育にも取り組んでいる同園の給食メニューが掲示され、毎年テーマを決めて、栄養価だけでなく、盛り付けにも工夫、食べる楽しさを感じられるメニューとなっています。

また、初の試みとして、令和7年12月末、広島県建設労働組合産品支部(福山市新市町)の担当者が指導して「親子ふれあい大工教室」を開催。年長組と保護者が参加。ヒノキの角材をかんなくずの作業を体験し、出たかんなくずで制作したソーシユも展示されました。

副園長「モンテッソーリ教育の一環で、『おしごと』を通して子ども達の個性や可能性を育んでいきます。自分の意志でやりたいことを選び、手先で作りたいものを表現、集中力を養い、完成する達成感や満足感を体験しています。子ども達の力を信じて見守る、当園の子ども達は、自分の意思で楽しく活動しています」

営営業時間 休 休日 ¥ 料金(税込) 時 とき 所 ところ 締 締切 定 定員 問 問合せ

火災 落雷 水災 台風

災害はいつ起こるか分からない…
備えは万全ですか?

万一の災害から、事業継続に備えるために、広島県共済の火災共済に加入しましょう。

■お申し込み・お問い合わせは 府中商工会議所 振興課 TEL:0847-45-8200

■共済引受組合 広島県共済 ☎0120-708030

THE FUCHU CHAMBER OF COMMERCE & INDUSTRY NEW MEMBER 新入会員紹介

愛犬と笑顔になれるドッグラン

愛犬と飼い主様が安心して、のびのびと過ごせる場所を提供したいと、昨年オープンしたドッグランです。小型犬用・中型犬用・大型犬用の3つのドッグランを設け、犬のサイズや性格に合わせて安全に遊んでいただけ環境を整えています。セルフシャンプーやペットランドリーも完備しております。愛犬と飼い主様の交流の場としてぜひご利用ください。



ラフ ウィズ ドッグ
~Laugh With dog~
代表者 高月未知子
住所 高木町1808-2
☎ 090-9097-2345
※営業時間・定休日はInstagramで確認を
ご利用料 平日500円、土日祝日は700円【時間制限無し】



国際ソロプチミスト府中
チャリティーコンサートのご案内

国際ソロプチミスト府中が、圧倒的なギターテクニックで世界を魅了する徳永兄弟をお招きし、チャリティーコンサートを開催します。

時 4月5日(日)午後2時開演(午後1時30分開場)

所 ジーベックホール (府中市文化センター)

出演者 フラメンコギター・デュオ 徳永兄弟

¥3,000円(全席自由席)
チケット販売所
ジーベックホール
府中商工会議所
国際ソロプチミスト府中
問 同事務局(府中商工会議所内) ☎45-8200

ココ見て! 掲示板
会員事業所の旬な情報をフリーに掲載。ホットな話題やトピックスなど、いち早くお届けします。

とろける口解け、至福のひととき
新作「天寶一 大吟醸生チョコ」で特別なホワイトデーを!

老舗菓子店「パティスリーパンセ」から、福山市神辺町の造り酒屋「榎天寶」こと「コラボレーション」した待望の新作が登場しました。高級クリームとルチュールチョコと北海道産の純生クリームを贅沢にブレンド。日本酒の芳醇な香りと、とろけるような口解けを両立させたこだわりの一品です。甘さ控えめな大人の味わいは、男性から女性へのギフトとしてももちろん、自分へのご褒美としてもお勧めです。

パティスリーパンセ
販売期間：3月末まで(数量限定、なくなり次第終了)

事業所情報
・府中町506-1
・☎41-2564
☎ 午前10時～午後7時 (日曜・祝日は午後6時まで)
休 月・火曜日

求職者情報
一府中市内に就職希望の方がいらっしますー (2月20日現在)

情報番号	希望職種
S24027246	その他の福祉・介護の専門的職業
S24032322	工場業務員、その他工場業務員
S25019807	食品の営業
S25019799	機械製造技術者(品質管理を含む)、VE

☎(公財)産業雇用安定センター福山駐在事務所 (☎084-927-3511)

会員異動

事業所名	異動の種類	新	旧
㈱ヤマオカ	代表者	山岡 洋平	山岡 敏昭

魂に響く書

「極」

言葉少なく、心が澄み、祈りだけを胸に孤高の魂が鍛錬を重ねてたどり着く。そこから生まれたような「極」です。

書道家 金澤翔子

府中明郷学園がNEEKIで販売実習

令和7年12月9日(火)に、8年生24名が修学旅行でNEEKIを訪れ、模擬会社LINKSで開発したバインダーとリングファイルを組み合わせた文房具「ファインダー」の販売を行いました。府中明郷学園では、学習の一環で、企業経営を学ぶため模擬会社を設立し、商品の企画、製造、経理、販売などを地域の企業と連携し取り組まれています。この度、東京で実際に地域の産業及び産品を広く紹介することで、地域を知り地域に対する誇りや貢献する思いを持つことを目的に開発した商品の販売実習を行いました。

当日は、午後1時30分～3時30分までの2時間、NEEKIの店頭で販売ブースを設置し、通行人への呼びかけや、販売ブースに訪れた方への商品説明、販売などを行、LINKSの商品を首都圏でPRすることができました。

桜が丘団地モデル住宅公開中

桜が丘団地に建築された、モデル住宅を公開しています。(室内見学を希望される場合は、住宅販売会社又は監理課住宅政策係まで連絡をお願いします)

お問い合わせ先
府中市監理課住宅政策係
府中市府川町315番地 TEL.0847-44-9172
www.fuchu-tochi-kaihatsu.jp



加入者・事業主の皆さまへ

令和8年度 協会けんぽの健診がさらに手厚く、新しく!

より良い健康を形づくる新たなピース! 現役世代の皆さまをより力強くサポートする新しい健診が始まります。

けんぽとわたくし健康をわたくし

1 35歳以上の方は人間ドック健診に最高25,000円の補助!

2 35歳以上の方に加え20・25・30歳の方も生活習慣病予防健診の対象に!

3 40歳以上の女性に骨粗しょう症検診を開始!

令和8年4月スタート!

協会けんぽ広島支部 加入者・事業主の皆さまへ

令和8年3月分(4月納付分)からの保険料率のお知らせです

健康保険料率

現行	9.97%
令和8年3月分~	9.78%

介護保険料率

現行	1.59%
令和8年3月分~	1.62%

子ども・子育て支援金率

令和8年4月分より新たにスタート 0.23%

※令和8年4月分(5月納付分)より子ども・子育て支援金制度が始まります。
※健康保険料、介護保険料、子ども・子育て支援金は労使折半となります。
※40歳から64歳までの方(介護保険第2号被保険者)には、健康保険料率と子ども・子育て支援金率に介護保険料率が加わります。
※賞与については、支給日が3月1日分から変更後の保険料率が適用されます。
※任意継続被保険者の方は、令和8年4月分の保険料率から変更となります。

協会けんぽ 全国健康保険協会広島支部
〒732-8512 広島市南区松原町2-62 広島JPビルディング15階
TEL 082-568-1011 (企画総務グループ)

府中市に本店を置く唯一の金融機関

両備信用組合

『何でも気軽に相談できる組合』を目指します。

リョーシンのご融資

- 事業者ローン
- 当組合が取扱う府中商工会議所・府中市・広島県・国等の融資制度 他
- 住宅ローン 他

両備信用組合では、御社の資金需要に適したご融資をご用意しています。

※府中商工会議所、府中市、広島県の融資制度は、信用保証協会の保証付となる場合があります。

リョーシン安心サポート制度 従業員様への福利厚生(金利の優遇)

両備信用組合では、安心サポート契約を締結いただいた事業先へお勤めの社員の方々に、個人ローンの金利優遇を行ないます。

★詳しくは窓口又は担当者にお尋ねください。



府中商工会議所エリア内の当組合店舗

本店 営業部	〒726-0003 府中市元町462-10 TEL (0847) 45-2229
府中東 支店	〒726-0012 府中市須町729-5 TEL (0847) 51-8686

ホームページ<https://www.ryobishinkumi.co.jp>

i-coreFUCHU INFORMATION 3月

施設使用の申込方法などは、府中市のホームページをご確認ください。

☎45-1505



i-coreFUCHUイベント情報

「みてさわって たのしもう!」Baby&Kids Festival を開催します

赤ちゃんから小学生まで、親子で楽しめる体験型イベントが盛りだくさん!

会場では、子ども向け物販やワークショップをはじめ、ALTと一緒に楽しむ英語体験、五感を使ったぐちゃぐちゃ遊び体験、大工体験など、成長を感じられるコンテンツをご用意しています。

ステージでは、保育園児による発表や絵本の読み聞かせ、リズム遊び、ハイハイレース、ダンス発表、空手の演舞など、見て・参加して楽しめるプログラムが続き、最後はみんなで楽しめるビンゴゲームも開催予定です。

また、1階セントラルコートでは「Sweets Market vol.3」も同時開催。甘い香りに包まれながら、家族でゆったりとした時間をお過ごしください。



時 3月15日(日)
午前10時~午後3時

所 i-coreFUCHU



@BABY_KIDS_FESTIVAL

※1階セントラルコートにて
Sweets Market vol.3
同時開催



この地球の未来を、あなたと一緒に。

ECONOS 株式会社 オガワエコノス

私たちは持続可能な開発目標(SDGs)を支援しています

SUSTAINABLE DEVELOPMENT GOALS

府中市“初”の本格公園墓地

府中南墓苑
~ 珀明山 十輪院 ~

一般墓 納骨堂 樹木葬 合祀墓

全区画永代供養権利付き

めいしょう石材

〒726-0023
広島県府中市栗柄町883番4
《営業時間》9:00~18:00

☎0847-47-1441