

令和7年1月1日発行 (毎月1回1日発行)
THE FUCHU CHAMBER OF COMMERCE & INDUSTRY

月刊 府中 けいざい情報

2025 1 第429号

府中商工会議所

府中けいざい情報 第四一九号 令和七年一月一日発行 毎月一回一日発行
発行所 府中商工会議所 府中市元町四四五-1 ☎0847-451100
〒0847-451100 FAX 0847-451100 適格請求書発行事業者登録番号 T-5240005009529
E-mail soumu@fuchuci.or.jp https://fuchuci.or.jp https://www.facebook.com/fuchuci/

定価 一部 三〇〇円
(送料別)

おいしい瀬戸内の味を丸ごと食卓で

冷凍 ご馳走 かきフライ

冷凍 ご馳走 かきフライ

- パン粉つきなので揚げるだけ。手間がかかりません。
- 冷凍なので食べたいとき、食べたい量だけ調理可能です。いつでもサクサクのフライがお召し上がりいただけます。
- トンカツやから揚げなど、揚げ物メニューに一品加えてみませんか？



取扱品目 / 冷凍かきフライ、冷凍粒かき、フィレ製品、各種切り身

人と食を結ぶ企業
TAKANOBU たくのぶ食品株式会社

URL <http://www.takanobu.jp> E-mail webmaster@takanobu.jp

- 本社・府中工場
〒726-0004 広島県府中市府川町209 TEL 0847-45-7500 FAX 0847-45-3501
- 三原工場
〒723-0032 広島県三原市須波西一丁目5番13号 TEL 0848-67-0750 FAX 0848-67-0300
- 安浦工場
〒737-2502 広島県呉市安浦町三津口四丁目4番15号 TEL 0823-84-7555 FAX 0823-84-4088
- 小原団地工場
〒729-0473 広島県三原市沼田西町小原200-82 TEL&FAX 0848-86-5789

モノにしたのは、 考えたコト

ものづくりを未来する。
kitagawa
株式会社 北川鉄工所
広島県府中市元町77-1 www.kiw.co.jp

INDEX 目次

- 2 年頭所感
府中商工会議所 会頭 北川祐治
- 3 誌上名刺交換
- 6 ビジネス掲示板
- 8 会議所のうごき
- 12 飛び出せ青年部
- 13 女性会の窓
- 14 経済のうごき
- 16 インフォメーション

明けておめでとうございます。本年もどうぞよろしくお願ひ申し上げます。今年も「努力を重ね、物事を安定させていく」という意味合いを持つ年とされています。また、「巳」は蛇を表し、生命力があり、脱皮をするたびに表面の傷が治癒していくことから、医療、治療、再生のシンボルともされています。巳年生まれの方は辛抱強く、粘り強い性格を持つと言われるようです。取材を通して沢山の方とお話をする機会がありますが、中には取材を断られることもあります。そんな時は、蛇のように粘り強く、そして沢山の情報を掲載していきたいと思っています。

今月から、我が職場にも新入女子職員が1名加わります。新しい風を吹き込んでくれるものと期待しています。私たち古参の職員同様よろしくお願ひいたします。(S)

編集者だより

建設用クレーンの最大手の(株)北川鉄工所が開発した風車建設用タワークレーンです。風力発電用の巨大な風車を建設するための、高さ81mのタワークレーンで、オペレーターはこの作業室の中でクレーンを操作します。コンパクトに分解して数十台のトラックで移動させることができます。風力発電は今後期待される再生可能なエネルギー、その風車を建設するためには、たくさんの人々の技術や労力そして時間が使われていることを改めて知りました。(17頁参照)

— 今月の表紙 —



「(株)北川鉄工所
風車建設用タワークレーン」

府中商工会議所会員数 1,567事業所(12月20日現在)

PRODUCED BY D.GROW PRODUCTS

クロダルマ株式会社
本社 / 広島県府中市中須町691番地
TEL.0847-52-5262(代)

RYOBI できたらいいなの、その先へ。

セカイが軽くなる カンパニー

例えば重たいクルマが軽くなれば、燃費が良くなって環境への負荷まで軽くなる。軽い未来は、明るい未来だ。リョービは、世界トップクラスのダイカストメーカー。軽くてリサイクルしやすいアルミを自由に加工する技術でモビリティライフの「その先」へ。

できたらいいなの、その先を Webサイトで詳しく!

本 社 〒726-8628 広島県府中市目崎町762
東京支社 〒114-8518 東京都北区豊島5-2-8

リョービ株式会社 | ダイカスト | 建築用品 | 印刷機器

この地球の未来を、あなたと一緒に。

ECONOS 株式会社 オガワエコノス

私たちは持続可能な開発目標(SDGs)を支援しています

SUSTAINABLE DEVELOPMENT GOALS

謹んで新年のお慶びを申し上げます 元旦



会頭
北川 祐治
(株)北川鉄工所



副会頭
金森 安弘
リョービ(株)



副会頭
岡崎 浩二
タカノブ食品(株)



専務理事
石川 裕洋
府中商工会議所(常勤)

(敬称略)



常議員
安達 健
(株)天満屋ストア府中天満屋



常議員
荒川 裕己
(株)荒川



常議員
粟根 一幸
粟根建設(株)



常議員
今川 智巳
(福)静和会



常議員
内田 貴久
(株)ニチマン



常議員
内田 雅敏
北川精機(株)



常議員
小川 悟
(株)オガワエコノス



常議員
沖田 雅文
(株)広島銀行府中支店



常議員
唐川 浩成
唐川木材工業(株)



常議員
児玉 賢士
(株)Asahicho



常議員
後藤 昇
(株)ジーベック



常議員
平 謙介
クロダルマ(株)



常議員
平 祐介
シンメン(株)



常議員
高橋 和宏
(株)中国銀行府中支店



常議員
高橋 良昌
高橋佛壇店



常議員
武田 直樹
(株)武田組



常議員
立石 克昭
(株)タテイシ広美社



常議員
土井 啓嗣
土井木工(株)



常議員
原田 雅文
両備信用組合



常議員
松坂 伊佐夫
(株)朝日倉庫



常議員
松坂 晃太郎
ヒロポー(株)



常議員
真邊 正男
真辺工業(株)



常議員
道下 幸治
(株)道下工務店



常議員
宮口 泰彦
アシナトランジット(株)



常議員
安原 禎二
ヤスハラケミカル(株)



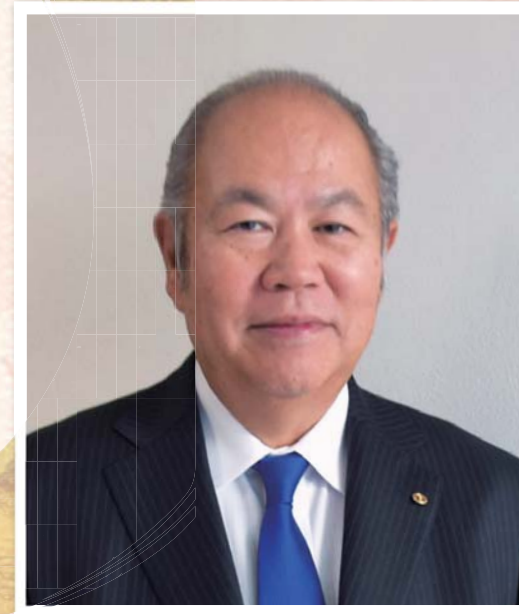
常議員
山本 圭一
旭・スチール工業(株)



監事・議員
平川 祐治
平川金属(株)



監事・議員
藤岡 輝行
(株)アドバンス



府中商工会議所
会頭 北川 祐治



「年頭所感」

「激動の時代に向き合い、未来を切り拓く」

令和7年の新春を迎え、会員の皆様並びに関係各位に対しまして謹んで新年のご挨拶を申し上げます。旧年中は、府中商工会議所の事業活動に、多大なるご支援とご協力を賜り、心から厚くお礼申し上げます。

昨年を振り返りますと、急速な技術革新が社会や経済の在り方を大きく変えた一年でありました。特に、OpenAI(人工知能)の普及やSNS(ソーシャルネットワークワーキングサービス)の拡大が、業界の枠を超えた変革を促し、私たちのビジネスの形態や働き方さらには価値観までも揺るがす現象が見られました。デジタル化が進む中で、効率化や利便性の向上がもたらされる一方、人間が持つ創造力や共感力の重要性が再認識される時代でもあります。

また、政治の分野でも劇的な変化が起きています。ウクライナ紛争や中東の不安定化といった地政学的リスクは、エネルギー価格の高騰やサプライチェーンの混乱を引き起こしています。さらには、アメリカ大統領選においてトランプ氏が再び返り咲くという国際的な情勢変化が、世界や日本の経済環境に大きな影響を与えています。

国内に目を向けると、先の選挙で与党であった自由民主党が大敗し、新たな政治的枠組みによる

体制が始まりました。この結果、従来の政策から一転し、国民の声に基づいた新しいアプローチが各政策分野で推進されようとしています。特に中小企業支援においては、インフレによる調達コストの上昇や為替の変動、人手不足といった課題に対応する具体的な施策が期待されています。このような激動の中、私たちも新しい政策に迅速に対応しながら、地域経済の発展に向けた取り組みをより一層進めていく必要があると感じています。

府中商工会議所としても、地域経済を支える皆様が新たな挑戦を行い、変化をチャンスに変えていくための支援を一層強化していく所存です。EやSNSを活用した事業モデルの変革支援、地域産業のデジタルトランスフォーメーション(DX)の推進、そして商業・サービス業を中心とした支援による地域の賑わいの創出、若手人材の育成とともに高校生を中心とした人材マッチング事業の一層の強化など、府中の地場産業の成長を全力で後押しいたします。

変化の時代だからこそ、地域の持つ伝統や人とのつながりの価値が、これまで以上に重要になると思います。

皆様にとって本年が新たな希望と大きな飛躍の年となりますよう、心よりお祈り申し上げます。本年もどうぞよろしくお願いたします。



府中商工会議所・議員誌上名刺交換

 議員 浅野利夫 浅野味噌(株)	 議員 有田光徳 共和精機(株)	 議員 井上隆雄 若葉家具(株)	 議員 内田武宏 内田工業(株)	 議員 内海和浩 (株)内海機械	 議員 浦上壮平 浦上桐工芸(株)	 議員 沖本誠司 広島ガス東中国(株)
 議員 沖本秀幸 (税)Colors	 議員 加藤吉秀 美容室ベル45	 議員 金只昌士 (株)シービーホーム	 議員 金野博旨 マルヨシ(株)	 議員 河村晋丞 (株)尚和包装工業	 議員 河村万紀子 河村税務会計事務所	 議員 河村昌彦 (株)カワムラ機工中営業所
 議員 橋高寛二 (株)橋高石材店	 議員 橋高延幸 マルケイ木工(株)	 議員 熊谷光浩 (株)ツシマエレクトリック	 議員 児玉 繁 東洋証券(株) 福山支店府中営業所	 議員 児玉芳典 (株)コダマテクノ	 議員 後藤展幸 後藤工業(株)	 議員 小室喜士郎 (株)公益社
 議員 皿田博明 備後スズキ販売(株)	 議員 澤本義寛 アクサ生命保険(株) 広島中央営業所	 議員 昇高輝明 昇高建設(株)	 議員 高垣健次郎 角モーターズ(株)	 議員 高橋和希 高橋工芸(株)	 議員 高山俊宏 中国タクシー(株)	 議員 高山正紀 三共鉄鉄(株)
 議員 立石道宏 立石電器産業(株)	 議員 徳廣直樹 中国電力ネットワーク(株) 福山ネットワークセンター	 議員 中田芳敬 トラスト(株)	 議員 西原俊行 (株)府中電機工業所	 議員 能島 修 (株)デイズ	 議員 東 陸男 (株)ピンソー・メガソーラー	 議員 平山八広 (株)日本コフィン
 議員 福田 勉 (株)福田クレーン	 議員 藤田陽子 (株)スミ美容室	 議員 藤田佳浩 (株)みじ銀行府中支店	 議員 藤原啓記 広島銘木産業(株)	 議員 星野貴志 星野木工(株)	 議員 松岡佳二 (株)松創	 議員 丸尾博文 パティスリーパンセ
 議員 三島俊美 佐々田土建(株)	 議員 宮本憲治 宮本工業(株)	 議員 森山直洋 (株)太陽都市クリーナー	 議員 門田邦裕 (株)門田家具	 議員 山路大介 (株)モノミラ	 議員 山本剛徳 YAMAX(株)	



会員の皆さまのニーズに寄り添い、
職員一同、地域経済の発展に貢献できる
商工会議所を目指してまいります。
本年もどうぞよろしくお願ひ申し上げます。

事務局職員

事務局長兼
総務課長 宮 睦明

振興課

課長 朝野 弘行
係長 石田 博之
末房 和子
谷岡 加奈

企業振興係

係長 加納 誉司
光永 めぐみ
有永 篤

地域振興係

係長 石川 広美
吉田 基余
武安 裕美子
新入職員 高木 和美
臨時職員 榎田 都子
浅野 朋子
井上 敦太
石岡 展弘
伊豆田 清
会館係 金川



Be a driver.

マツダオートザム府中
TEL:0847-45-0111
角モーターズ株式会社
広島県府中市高木町332-1
TEL:0847-45-2091
ぐるま村 CARDY 中古車展示場
TEL:0847-40-0033

STAND BY WORKER
—「着たい」に答える—

株式会社 Asahicho
本社 / 広島県府中市府川町110
TEL (0847) 45-4354・FAX (0847) 45-5232
http://asahicho.co.jp



各種定例 個別相談会

要予約
秘密厳守

■定例金融相談会

と き 第2・4木曜日 午前10時～正午
相 談 員 日本政策金融公庫福山支店相談員
府中商工会議所経営指導員

■事業承継個別相談会

と き 1月9日(木) 午後1時～4時
(原則、毎月第2木曜日開催)
相 談 員 広島県事業引継ぎ支援センター専門家

■働き方改革無料相談会

と き 1月15日(水) 午後1時～4時
(原則、令和7年1月までの第3水曜日開催)
相 談 員 社会保険労務士

■出張よろず相談会

～経営課題、補助金等にご活用ください～
と き 1月17日(金) 午後1時～5時
(原則、毎月第3金曜日開催)
相 談 員 よろず支援拠点 コーディネーター
有木 宏行氏

■知的財産定例相談会

特許・実用新案・商標などのご相談に
と き 1月20日(月) 午前10時～午後4時
(原則、毎月第3月曜日開催)
相談対応機関及び相談会対応者所属
INPIT広島県知財総合支援窓口

金 融 情 報 (12月20日現在)

■マル経融資(小規模事業者経営改善資金)
利 率 1.65%
融 資 額 2,000万円以内
※1,500万円を超える場合は、事業計画書が必要となります。
返 済 期 間 10年以内(運転資金7年以内)
対 象 従業員20人以下【商業・サービス業(宿泊業・娯楽業を除く)の場合5人以下】の事業所
担 保・保 証 商工会議所の推薦で不要
府中市からの利子補給(0.5%)により、借入れから2年間は、実質金利が1.15%になります。

■貸上げ貸付利率特例制度
雇用者給与等支給額(注1)の総額が最近の決算期と比較して2.5%以上増加する見込みがある方(注2)
利率 通常の金利から0.5%を引いた利率(融資実行から2年間)
(例)1.65% - 0.5% = 1.15%
(注1)は、雇用者に対する給与等の支給額のことをいいます。雇用者には、パート、アルバイトおよび日雇い労働者も含まれますが、法人の役員および個人事業主の家族従業員は含まれません。
(注2)について、最近の決算期において既に増加している方を含み、最近の決算期において雇用者給与等支給額の支出がない方を除きます。

■国の事業ローン(日本政策金融公庫普通貸付)
利 率 2.50%～(基準利率)
(担保等の条件により変動します。)
融 資 額 4,800万円以内
(特定設備は、7,200万円以内)
返 済 期 間 10年以内(運転資金7年以内)
担 保 金額に応じて担保が必要

1月の手続・届出・申請等

提出期限 または期間	内 容	関係先
20日(月)	源泉徴収税額の納付(納期特例分)	税務署
31日(金)	法定調書の提出	
24日(金)	給与支払報告書の提出	
31日(金)	市・県民税の納付(4期分)	市役所
	国民健康保険税の納付(7期分)	
	後期高齢者医療保険料の納付(7期分)	
	労働保険料の納付(3期分)	監督署

主な補助金の申請等

応募締切	補助金名
～随時受付中	中小企業省力化投資補助金



診断無料! 登録不要!

スマホやパソコンで5分間の簡易診断 事業者の業務DX化へのはじめての一步 広島県の「DX簡易診断ツール」を活用ください

広島県では、DX推進に向けた取組として、課題解決に役立てていただけるDX簡易診断ツールを提供しています。ツールは、中小・小規模事業者の方々が、簡単な設問に答えることで、自社の現状と課題を明確に把握する手助けを行います。5分程度で行える簡単な診断で、どのような課題が存在し、どのようなツールを導入してそれらの課題を解決したのか、またその際に活用した補助金などが示されます。これにより、次のステップに進むためのアドバイス、成功事例、使用した補助金などが一元で提供され、DXへの取組を具体的にイメージできるようサポートします。

例えば

- 取引状況をデータ化し、業務の効率化を図りたい
- 勘や経験による作業をシステム化し、標準化させたい
- 自社の強みを生かした新商品を生み出したい
- 外国人が働きやすい環境を作りたい
- 紙作業を減らして労働時間を削減したい…etc

診断イメージ

- 1『売上・販路拡大』『生産性向上』『経営及び働き方改革の実現』『コスト削減』『人材の確保と育成』『リスクマネジメントの強化』の中から課題診断したい分野を選択し、設問に回答します。
- 2設問回答後、課題診断、アドバイス、課題解決の参考となる取組事例の概要が表示されます。
- 3取組前に抱えていた課題や実施事項、取組後の効果など取組事例の詳細が確認できます。
- 4実際に活用したITツールや補助金、同様の課題解決に取り組む際の参考となる補助金を確認できます。

●DX簡易診断はこちらから



●他にもこのような機能があります

取組事例検索
…全国から収集した課題解決の参考となる取組事例を検索する機能です。



支援メニュー検索
…デジタル化などに活用できる補助金や相談窓口などの支援メニューを検索できる機能です。



問合せ先:広島県総務局DX推進チーム(☎082-513-2471)

謹賀

おかげさまで本年4月に創立70周年を迎えます。これからも技術のバトンを未来に繋ぎ電気を通して地域に貢献できるよう社員一同研鑽を重ねます。



〒726-0004 府中市府川町153-1
TEL:0847-45-3088 FAX:0847-45-8485 ドローンはこちら⇒
https://www.tusima.co.jp info@tusima.co.jp



新年

オーガニックハウス



平屋展示場 in 福山市南蔵王町
USONIA.LA 『ユーソニア .LA』

～世界に一つ、夢の家づくり～

道下工務店

府 中：府中市鶴飼町 741-3
福 山：福山市南蔵王町1丁目 2-25
U R L : http://www.michishita1956.co.jp
☎ : 0120-99-8739



会議・セミナー報告

■第319回常議員会

時 12月18日(水)
午後4時

内 常議員の選任と
新入会員の承認を
行いました。



■第74回議員懇談会
人材育成委員会(立石克昭委員長)

時 12月18日(水)午後4時30分

内 会員・共済加入議員キャンペーンの表
彰・日本商工会議所会頭表彰の伝達。
人材育成委員会による講演

テーマ「模倣会社」LINKSの取組と支援企
業の成長」

講師
㈱タテイシ広美社

代表取締役会長
立石克昭氏

立石電器産業(株)
代表取締役社長

立石道宏氏



■経営品質委員会(内海和浩委員長)

時 12月10日(火)午後4時

内 新たに設ける経営品質賞(仮称)、生産
性向上賞(5S・DX)の内容やスケジュ
ールを協議し、今後の委員会で詳細を詰
めていくことになった。また、中小企業向
けの経営指標勉強会を開催することを申
し合わせた。

■商業部会(高橋良昌部会長)

■サービス部会(加藤吉秀部会長)

合同視察会を実施

時 11月25日(月)(17人参加)

所 マツダミュージアム、エディオンピ
スウイング広島(広島市)

内 マツダミュージアムは、創業から104



マツダミュージアム

年の歴史が10のゾーンに分かれており、
戦前から戦後、現在に至るまでのマツダ
のモノづくりへの強い思いを感じるこ
とができた。また今年2月に開業した新サ
ッカースタジアムのエディオンピースウ
ィング広島は、日本初のまちなかスタジ
アムとして、賑わいの創出に貢献してい
る。当日は、選手なりきりコースでスタジ
アム内を見学。普段入ることのできない、
選手控室やピッチなど貴重な体験をする
ことができた。

■一般工業部会(内田貴久部会長)

■建設部会(道下幸治部会長)

合同視察研修を実施

時 11月27日(水)～28日(木)(10人参加)

所 再エネ由来水素ステーション敦賀、
鯖江商工会議所(㈱ポストンクラブほか)

内 1日目は、再エネ由来水素ステーショ



再エネ由来水素ステーション敦賀

ン敦賀で、再生エネルギー供給システム
の見学と概要説明を受けた。鯖江商工会
議所では鯖江のものづくりの魅力発信
する施設を見学するとともに、バーチャ
ルモールの取組概要の説明を受けた。(株)
ポストンクラブでは、眼鏡の製造販売の
状況について説明を受け、店舗を見学し
た。

2日目は、永平寺など福井県の観光施
設を見学。2日間の視察を通じて、部会員
の親睦を図ることができた。

■理財・厚生部会(原田雅文部会長)

視察研修を実施



呉商工会議所の玄関で記念撮影

時 11月29日(金)(11人参加)

所 呉方面(呉湾艦船めぐり、中央地区商
店街、日本酒「千福」ほか)

内 当日は、船に乗り、呉湾から海上自衛隊
の潜水艦や護衛艦を視察し、各艦船の特
徴などの説明を受けた。その後、呉商工会

会議所のつどいき

■産学官連携プロジェクト

時 12月1日(日)～2日(月)(5人参加)

所 近畿大学水産研究所大島実験場
(和歌山県串本町)

■産学官連携プロジェクト

時 12月1日(日)～2日(月)(5人参加)

所 近畿大学水産研究所大島実験場
(和歌山県串本町)

内 包括連携協定を結んでいる近畿大学の
産学官連携の成功事例を学ぶために、近
畿大学水産研究所大島実験場を訪問し、
クロマグロ養殖に関する最先端の取組に
ついて視察した。直径30～50メートル、深
さ10～20メートルの大規模な生け簀で
は、魚が健康的に育つ環境が整備されて
おり、その運用方法や設備が養殖成功の
鍵となっていることを実感した。研究員
からは、養殖技術が環境保護や水産資源
の持続可能性にどのように貢献している
かについて説明を受け、天然資源への依
存軽減や乱獲防止の重要性を学んだ。ま
た、魚の健康管理やエサの開発において
先進的なモニタリング技術が導入されて
おり、成長の最適化が図られている点も
印象的であった。今後の当地域の産学官
連携の参考になった。

議所の専務理事と経営指導員の説明を受
けながら日本製鉄や中央地区商店街を視
察。更に、日本酒「千福」の三宅本店へ行き、
酒造りの歴史や製造工程の説明を受けた。
視察を通じて部会員の親睦を図るとと
もに、有意義な視察をすることができた。

■機械金属工業部会(内田雅敏部会長)

視察研修を実施



本田技研工業(株)熊本製作所

時 12月6日(金)～7日(土)(13人参加)

所 熊本方面(本田技研工業(株)熊本製作所
熊本城、万田坑)

1日目は、熊本県の本田技研工業(株)熊
本製作所を視察。同製作所は、本田技研工
業の国内唯一の二輪車の製造工場で発電
機などのパワーツールも製造している。
当日は製作所の概要の説明を受け、発電
機の組立ライン、二輪車のエンジン、本体
の組立ラインを見学した。2日目は、平成
28年の熊本大地震で被災し、復旧に取り

時とき 所ところ 内内容 問問合せ 締締切 ¥料金(税込)

旭・スチール工業株式会社
船舶機装品(防火戸・防火窓)、鋼製建具の製造・販売
スチールの総合センター
ISO 9001 BUREAU VERITAS Certification
UKAS MANAGEMENT SYSTEMS

府中ビジネス講座
新入社員研修講座のご案内
4月2日(水)・3日(木)12日間
午前9時～午後5時
府中商工会議所
社会人としての心構え・マナー、
執務の基礎、グループ討議など。
1人につき8,000円
(一般10,000円)
※昼食代、テキスト代含む
※詳しくは、府中けいざい情報2月号
でご案内します。

議員の異動
議員の職務を行う者が次のとおり変
更(敬称略)
(株)中国銀行府中支店支店長
(新)高橋和宏
(旧)川手義彦
角モーターズ(株)代表取締役
(新)高垣健次郎
(旧)井手上雅弘
アクサ生命保険(株)広島中央営業所
(新)澤本義寛
(旧)松村利栄

府中商工会議所 生命共済制度

当生命共済は、府中商工会議所が、アクサ生命保険株式会社と締結した定期保険(団体型)と当商工会議所独自の給付制度を会員のみなさまにご利用いただくものです。

入院給付金付災害割増特約・ガン重点保障型生活習慣病一時金特約付定期保険(団体型) + 府中商工会議所独自の給付制度(見舞金・祝金・祝品制度)

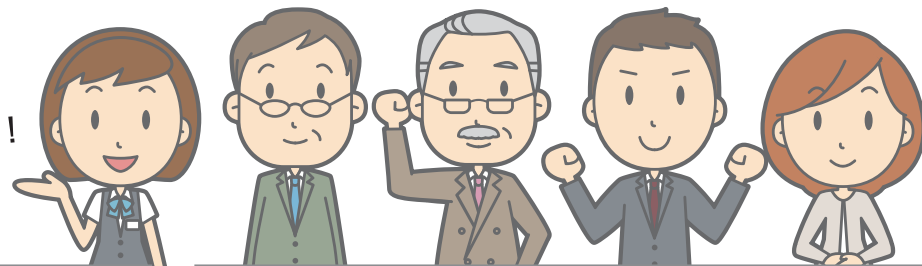
業務上・業務外を問わず24時間保障

毎年収支計算し、剰余金があれば配当金も!

商工会議所独自の給付制度も!

1年更新で医師の診査なし

福利厚生制度にご活用いただけます!



定期保険(団体型)

(入院給付金付災害割増特約・ガン重点保障型生活習慣病一時金特約付)

商工会議所独自の給付制度

(見舞金・祝金・祝品制度)

3口ご加入の場合

死亡

不慮の事故による死亡 750万円
上記以外による死亡 150万円

高度障害

不慮の事故による高度障害 750万円
傷害または疾病による高度障害 150万円

入院

〈入院給付金〉
不慮の事故による入院 一日につき 4,500円

〈ガン入院一時金〉
ガンで一日以上入院(1年に1回限度) 6万円

〈6大生活習慣病入院一時金〉
6大生活習慣病で1日以上入院(1年に1回限度) 3万円

〈ガン先進医療一時金〉
ガンの治療を目的とした先進医療による療養 15万円

病気による入院見舞金 ... 1回の入院につき 9,000円
事故による通院見舞金 ... 1回の通院につき 9,000円
結婚祝金 ... 9,000円
出産祝金 ... 9,000円

□数に関係なく贈呈
還暦祝品...60歳時に記念品贈呈
満了祝品...満了時に記念品贈呈

加入資格 府中商工会議所会員事業所(特別会員を含む)の事業主、役員、従業員(家族従業員を含む)で、加入される年の12月1日現在年齢が14歳6カ月を超え75歳6カ月までの方が対象。ただし、60歳6カ月を超え75歳6カ月までの方の加入(増額)は5口までを限度とします。なお、75歳6カ月を超える方は85歳6カ月まで更新のみできます。

記載の内容は生命共済制度の一部を記載したものです。ご加入にあたっては、パンフレット及び重要事項説明書(契約概要/注意喚起情報)を必ずご覧ください。

お問合せ先：府中商工会議所共済係 引受保険会社：アクサ生命保険(株)広島中央営業所
0847-45-8200 0847-45-6326

NEKIのアレ!コレ!

NEKIの物販コーナーに出品している、各特産品をご紹介します。

今月の事業者 クラシクコムタテイシ(立石電器産業(株)) (元町424-18 ☎45-4238)

府中侍コーヒー(1パック) ... 200円 ※税込み



府中侍コーヒー(ドリップパック)

推しポイント

・府中侍コーヒー

歴史と匠の技が息づく「広島県府中市」。職人技はまさにサムライそのもの。その“サムライ”達をイメージし、府中市出身のパリスタチャンピオンでもある安藤克洋さんと共同開発された府中侍コーヒーは、奥深く香り高い焙煎と芸術的なブレンドの品です。

令和6年度 NEKIチャンレジ事業で試飲会を実施しました
とき 12月6日(金)

試飲されたお客様から、「酸味があって美味しい」と購入していただく方が多かったです。



【特産品出品事業者を募集中】

- 出品商品 ・原則、府中市内及び近隣の事業者等が製造する加工食品、工芸品等
・府中市内及び近隣の食材を使って製造し、かつ府中市及び近隣の魅力発信が見込まれる加工食品

※原則、食品は買取販売、非食品は委託販売です。
担当/府中商工会議所 振興課 地域振興係 ☎45-8200



府中まちなか繁盛隊 便り

お知らせ

府中まちなか繁盛隊では、ホームページ、Facebook、Instagramで各イベント情報や会員事業所店舗の紹介など情報発信を行っています。

各SNSをチェックしていただき、イベント情報や店舗の情報を収集してください。

第14回びんご府中まぢゼミを2月1日(土)～28日(金)まで、各参加店で実施します。
SNSや新聞折込チラシ(1月中旬の予定)で内容をご確認していただき、お申込みしてください。申込みは、1月24日(金)からの予定です。

☎ 府中商工会議所 ☎45-8200

ホームページ



Facebook



Instagram



府中まちなか繁盛隊会員募集中【会費無料】

商業者・サービス業者の経営者などにより構成。地域や各店舗の魅力を発信するため、まぢゼミやハロウィンイベントなど、様々な事業を開催しています。

福山商工会議所青年部 創立15周年記念事業に参加

令和6年11月8日(金)に福山商工会議所青年部創立15周年記念事業に府中商工会議所青年部(以下府中Y.E.G)から6人が参加しました。

記念講演では、講師として俳優の菊池桃子氏が登壇し、「自身の経験を交えながら地域社会の未来に向けた新しいキャリアの在り方について語りました。」

また、祝賀会では「我龍」がシークレットゲストとして登場し、力強いパフォーマンスで会場を大いに盛り上げました。



シークレットゲストとして登場した「我龍」。
会場は大いに盛り上がりました

「ノリロケ!!」in KASAOKA」に参加

令和6年11月10日(日)、笠岡Y.E.G主催のロケイベント「ノリロケ!!」in KASAOKA」に府中Y.E.Gから4人が参加してきました。

今回は電車・バス・船が使用でき、府中Y.E.Gは船で白石島に渡りチェックポイントを巡りました。白石島の自然を満喫でき、地元参加者や他単会メンバーと交流を深めることができました。

また、ノリロケを通してメンバー同士で府中について意見を交わしあう1日となりました。



白石島の自然を満喫した「ノリロケ!! in KASAOKA」

令和6年度 卒業生挨拶



(株)福山パトロール

したおか いくみ
下岡 育巳さん

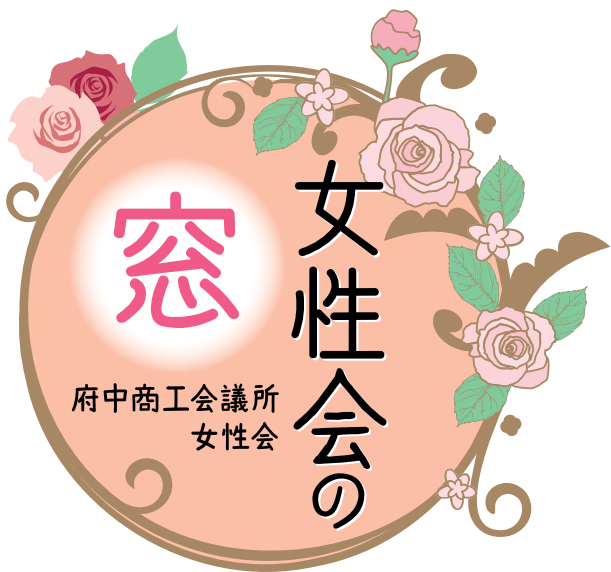
「二期一会」
一生に一度限りの機会と考えてその時を大切に
にする。私の好きな言葉です。

現役会員の皆様

栗田輝君、河原聖悟君、土井健嗣君、白石圭一君、大下寛明君、白井大輔君、小林大地君、渡辺雄汰君、鳥井基博君、陶育子君、内海秀隆君、奥純一君、谷川将啓君、平山卓正君、豊田耕平君、岩室雄大君、小川晋平君、橘高ゆう君、重森陽治君、山路大介君、赤塚充記君、福永義治君、森下春加君、土田英里子君、松坂康平君、有木慎治君、土井啓史君、油藤智子君、浅野正裕君、岡田達幸君、小林三恵君、有永実香君

この素敵な仲間たちとともに一生に一度限りの機会と考えて今を大切に、これからも府中商工会議所青年部(Y.E.G)をもっともっと盛り上げていってください。

私は先に卒業しますがこれで終わりではありません。他にも地域のため活動している団体があります。私は府中ライオンスクラブ・府中まちなか繁盛隊に所属させていただいておりますので、次のステージで頑張っていくつもりです。
府中Y.E.Gで学んだことを今後も活かせるように、今後も成長できるよう進んでいきます。短い期間ではありましたが、本当にありがとうございました。



府中商工会議所
女性会

広島県商工会議所 女性会連合会 令和6年度講演会

へ参加

令和6年10月18日(金)、リーガロイヤルホテル広島4階クリスタルホールにて、「渋沢栄一の『論語と算盤』に学ぶ日本の新しい時代の平和と繁栄」をテーマにシブサワア



ンド・カンパニー(株)代表取締役澁澤健氏が講演されました。公開講演会でもあり、大勢の方が参加されていました。

楽しい音楽会 「出会いの時」開催

令和6年11月10日(日)、令和6年度府中市文化センター自主事業として、府中商工会議所女性会主催の「楽しい音楽会」(出会いの時)を開催しました。当日は他のイベントもあり駐車場も少ない中、約200人の方にお越しいただきました。

府中市立府中学園の吹奏楽部の生徒さんの演奏は、練習中からお客様の拍手もあり、終始会場が温かい雰囲気にもまれ心地よい時間でした。

次に登場されたのは、元タカラジェンヌのシンガー響紀さん。新人公演では準主役、9年目に天海祐希さん達と共にニューヨーク公演メンバーに、平成27年にはマツダスタジアムにて国歌斉唱と華やかな経歴そのままに、迫力ある



歌声、軽快な踊り、華やかなオーラにお客様ももうっとり。幕間やアンコールの場面では何度も衣装を変えて益々魅力溢れた響紀さんを見るのが



でき、お客様も体全体で音楽を楽しんでおられました。釣られて女性会会員もリズムを取りながらステップを踏んだりする場面もありました。

更に、電子ピアノ奏者の鈴木泉さんの素晴らしい演奏も、音楽会を盛り上げ会場を沸かせました。鈴木さんは全国のコンクールでも賞を取られている実力の持ち主。電子ピアノ一台で、あたかも奏者が大勢いるかのような楽しい空間を演出されました。

また、会員紹介も兼ねた物販フロアでは、チケットに付いているお楽しみ券で買い物をしていただきました。早くから来場され、スイーツを楽しみながら何度も物販フロアに足を運んでくださるお客様を見て、女性会会員を知っていただくことも良い機会にもなったのではないかと感じました。

新体制になってから、どうしたら皆様に楽しんでいただけるか、会員同士が意見を話し合っただけで準備ができました。お客様にも喜んでいただき、嬉しいお言葉を沢山頂戴し感謝しています。終始笑顔でお客様をおもてなすことができ、女性会会員にとっても実りある「楽しい音楽会」となりました。

あなたとの出会い*i*を大切に、愛*i*を込めて美しくします。
ゆったりとした癒しの時間をお過ごしください。

Hair Salon



完全予約制

〒726-0023
府中市栗柄町1209-2 Tel.0847-45-7200

株式会社 福山パトロール
府中市内限定!!
夜間巡回承ります
イベント警備
交通誘導整備も
Instagram
府中市中須町 943-3
TEL 0847-54-2950
FAX 0847-54-2951

DIは、個人消費の伸び悩み続き、横ばい圏内
先行きは、年末年始商戦への期待から上向き基調

全国の概況

●全産業合計の業況DIは、▲16.3(前月比+0.9ポイント)

製造業は、堅調な自動車関係や鉄鋼関係を中心に改善した。卸売業は、農畜産水産物関係の育成不振が続く一方、足元では天候の安定に伴い、先月の大幅悪化から改善した。建設業は、公共工事の下支えで横ばい圏内にとどまったが、深刻な人手不足を訴える声が多い。サービス業は、消費者の節約志向が続く中、電気代等のコスト増が重荷で悪化し、小売業は、買い控えの影響が根強く、力強さを欠いている。

原材料価格に対する価格転嫁は一定の進捗が見られるものの、人材確保に向けた労務費や円安基調、電気代等の高騰に対する転嫁は引き続き追いついていない。また、実質賃金の伸び悩みで消費者の生活防衛意識は高く、個人消費の伸び悩みが続き、中小企業の業況は横ばい圏内となった。

●先行き見通しDIは、▲14.6(今月比+1.7ポイント)

断続的に続く原材料価格や電気代の高騰、最低賃金の引き上げによるコスト増が続く中、深刻な人手不足や価格転嫁の遅れなど、長期的な経営課題の山積は続いている。一方、冬の賞与増加やクリスマス・忘年会需要などの年末年始商戦による売上拡大が見込まれる。また、経済対策による電気・ガス代等の補助や給付等、政府の後押しも期待され、先行きは若干の上向き基調が見込まれる。

- 建設業** 公共工事は堅調に推移しているものの、住宅関連の民間工事の不振が続き、ほぼ横ばい。案件はあるものの、深刻な人手不足により専門人材の確保が追いつかない中、時間外労働規制も重なり、受注を諦めざるを得ないとの声が聞かれた。
- 製造業** エネルギー価格の高止まりや円安による輸入部材の高騰によるコスト増は続いているものの、堅調に推移する自動車関係や鉄鋼・非鉄金属等の需要増が下支えし、改善。
- 卸売業** 輸送費の高騰等や円安基調によるコスト増に加え、消費者の購買意欲の低下から日用品や飲食品の引き合い減少は継続しているものの、天候の安定に伴う農畜産水産物関係の先月からの反動回復で、改善。
- 小売業** イベントやお祭り等の特需や百貨店の高価格帯商品は需要が堅調なもの、実質賃金の伸び悩みに伴う消費者の買い控えで商店街や専門小売店の売上が低迷するなど、消費動向の二極化が続き、ほぼ横ばい。
- サービス業** 根強い消費者の節約志向により飲食店や生活関連サービスの需要が低迷する中、電気代の高止まりや最低賃金の引き上げによるコスト増が重荷となり、悪化。就労調整による人手不足を訴える声が聞かれた。

中国地方の概況



の恩恵を受けたが、今年は同券の発行が無い中でどれだけ宴会予約を獲得できるか不安である、という声が聞かれた。

中国は、ほぼ横ばい。製造業では、半導体関係や自動車関係の需要回復により、機械器具関係などで売上が改善した。一方で、サービス業では、原材料価格の高騰に伴う仕入コストや、人手不足による労務コストの増加が影響し、宿泊関係などで採算が悪化した。山口県の飲食店からは、昨年は地域のプレミアム食事券

この調査は、全国の326の商工会議所が業種組合等を対象に毎月ヒアリングしているもの。今回の集計数は1,977【建設業333・製造業506・卸売業232・小売業388・サービス業518】。

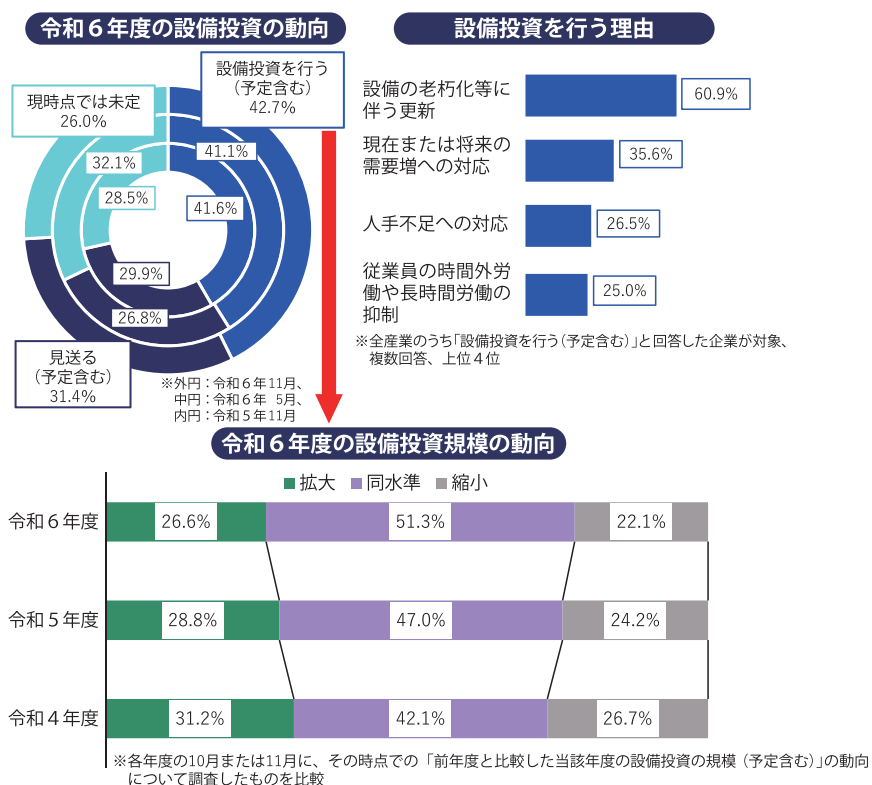
今月のトピックス～設備投資の動向～

設備投資の実施割合は4割超と高水準で推移 収益が圧迫される中でも、投資規模は同水準を維持

●令和6年度の設備投資の動向は、設備投資を「行う(予定含む)」企業は42.7%と、令和6年5月調査から1.6ポイント増加し、高水準で推移している。そのうち、投資規模を「拡大」する企業は26.6%と、令和5年度から2.2ポイント減少した。また、「縮小」も2.1ポイント減少し、「同水準」が4.3ポイント増加した。原材料価格、エネルギー価格などの高騰が続き、収益が圧迫される中でも投資規模は同水準が維持されており、中小企業の設備投資意欲は依然として高いことがうかがえる。

●一方、令和6年度の設備投資を「見送る(予定含む)」企業は31.4%と、前回調査から4.6ポイント増加している。

●設備投資を行う理由については、「設備の老朽化等に伴う更新」が60.9%と最も多くなっているが、次いで、「現在または将来の需要増への対応」(35.6%)、「人手不足への対応」(26.5%)と前向きな投資も一定程度行われている。



中小企業の声

- 機械の経年劣化や不具合により、修理や入れ替えを行っているが、機械の本体・部品、修繕のための出張費が大幅に上昇している。こうした価格上昇分についても、価格転嫁を検討していきたい。(調味料製造業)
- 従来、外注してきた工程で事業者の廃業が相次いでいることから、その工程を内製化することが必要であると考え、事業再構築補助金を活用し、工場を新設した。今後、当該工程の外注ゼロを目指していく。(自動車・附属品製造業)
- 慢性的な人手不足に対応するため、積極的なIT投資が不可欠であり、危機感を持って取り組んでいる。(旅行業)

削りのドクター お客様のあらゆるニーズに応えることができる加工技術の提案を行っています。

マルヨシ株式会社

府中 〒726-0004 広島県府中市府川町84-1
TEL:0847-45-3570(代) FAX:0847-45-5214

URL:http://www.mf-maruyoshi.co.jp
E-mail:info@mf-maruyoshi.co.jp

桜が丘団地モデル住宅公開中

桜が丘団地に建築された、子育て応援モデル住宅を公開しています。(室内見学を希望される場合は、住宅販売会社又は団地販売促進係まで連絡をお願いします)

お問い合わせ先
府中市監理課団地販売促進係
府中市府川町315番地 TEL.0847-44-9165
www.fuchu-tochi-kaihatsu.jp

一丁目13番4
暮らすと安心して
太陽光発電システム5.44kW

株式会社 ウェルホーム TEL.084-972-7557
福山市駅家町法成寺138番地
■宅建業免許:広島県知事(7)第7990号 ■建設業免許:広島県知事(般-2)第30881号

（株）スピングルカンパニー

普段使いのできるお洒落な防災グッズ
災害時にそのまま避難できる「ルームシューズ」



かかとを立てても踏んでもはける仕様



インソール断面図

「ZERO HAZARD INSOLE2」

メンズ・レディーススニーカーの企画・生産・販売を行う（株）スピングルカンパニー（本社府中町741内田貴久社長）は、災害発生時に履いたまま屋外に避難できる、同ブランド初のルームシューズ「SPINGLE「SP-1781」」を発売。昨今自然災害のリスクが高まっていることを受け、防災グッズ市場への参入を開始した。色はブラックとダークブラウンの2色。インソールは靴関連総合製品メーカー（株）村井（本社東京都豊島区）の踏み抜き防止インソール「ZERO HAZARD INSOLE2」を採用。釘やガラス、がれきなどの危険物の踏み抜きや、感電防止の機能をもち、屋外に履いたまま安心して避難できる。

- SPINGLE「SP-1781」
- ¥6,930円（税込）
- カラー Black・DarkBrown
- サイズ 1 (22.5 ~ 24.5cm)
- 2 (24.5 ~ 26.5cm)
- 3 (26.5 ~ 28.5cm)
- ☎41-5609

（株）北川鉄工所

支えや基礎不要、コンパクトな風車建設用タワークレーン「JCW1250」を開発

（株）北川鉄工所（元町771岡野帝男社長 産業機械事業）コンクリートプラント、タワークレーン、自走式立体駐車場を展開するサンテックカンパニーは、風車建設用タワークレーン「JCW1250」(2MW風車対応・約450トン)を開発。コンパクトな上に、費用対効果の高いクレーンで、建機レンタル企業に向けての受注を目指します。

同クレーンは今後の主流と推測される風車の回転中心のナセル95t・高さ116mに対応できます。最大吊上げ高さ130m・クレーンの柱部分の高さ81mを実現。以前開発した同タワークレーン「JCW1800」と同様、クレーンを支える地面部分の十字脚4カ所に重石があるため基礎工事不要で設置でき、解体組立日数や費用も軽



タワークレーン「JCW1250」

（福）静和会 大日学園グループ

地域共生型福祉施設「いこるぴあ明郷」開設
地域のみなさんも集えるカフェやトレーニングルームも常設

（福）静和会が運営する、地域共生型福祉施設「いこるぴあ明郷」（篠根町556-1 管理者井上克宏）の全施設が完成。地域のみなさんが利用できるトレーニングルームや11月6日（水）より「ギャラリーカフェ chouchou 来（しゅくくる）」の営業も開始した。「いこるぴあ明郷」は元町にあった施設「ぼほろ元町」の老朽化に伴い、篠根町に移転した。地域の皆様の要望もアンケート集計を参考に、過疎化が進む市西部地域の拠点となるような複合施設、地域に開放できる共生型の福祉施設としてリニューアル。同施設には障がい者や高齢者の方の日常生活の支援を行う「共生型生活介護事業所 ぼほろ明郷」、陶芸体験（一般の人も利用可・要予約）ができる交流室、研修室、活動室やレストラン（食堂）などがある。地域のみなさんの交流の場にもなるカフェでは、日替わりランチや軽食、コーヒーやスイーツ（系列施設「ぼん工房ポレポレ」と「パン工房れすびれ」が製造）を提供、健康維持・予防のためのトレーニングルームは、常駐する理学療法士が初回に利用者ひとりひとりと話し合い身体能力を評価し、利用者にあったプログラムを提案。無料で利用することができる。また、災害時の避難場所としても活用できる。



カフェ 外観

- 所 篠根町556-1 ☎44-6008
- ギャラリーカフェ chouchou 来
- 営 午前10時～午後3時 休 月、火曜・祝日
- 日替わりランチ 800円他
- トレーニングルーム
- 営 午前9時～午後4時
- 休 日曜、祝日・理学療法士が不在の日
- 無料

管理者 井上克宏

気軽にご利用ください

営 営業時間 休 休日 料 料金(税込) 時 とき 所 ところ 縮 締切 定 定員 問 問合せ

無料
定 100人
問 同会事務局 ☎46-3343



小幡美香氏

（公社）府中法人会女性部会主催
新春講演会のご案内
女将のパワーで地域に風を起す
『府中にMUCHU-会社も
地域も元気になる方法』
地域への愛情をもち、地域外の人々に地域の良さを伝えられる、また、外部の良さを地域の人々に伝えられる地域のプロデューサーである旅館の女将は地域のプロ。しかも観光PR大使、JR西日本「山陰いいの探検隊」サポーター、島根大学観光広報アドバイザーを務める経験をもとに地域活性化のヒントをお話しいただきます。
時 2月1日（土）午後2時～3時30分
所 府中商工会議所
講師 山陰を代表する名物女将

読みやすく
Web版がさら充実、
本誌と併せて
いつでもどこでも、
情報収集などに
ご利用ください。

文字を大きく

10日間に10万人が読む雑誌 +plus
経済レポート
購読料
3カ月間=3,955円 1年間=13,637円
(税込み4,350円) (税込み15,000円)
(後払い・月割り1,450円) (前払い・月割り1,250円)

2025年版
企業年鑑
予約受付中
税込 4,290円 データCD
(本体価格3,900円) (+1,100円) セット販売価格

有料化
始める
経済
レポート
WEB
購読契約(1年・6ヵ月)をして
スマホやパソコンからいつ
でも見ることができます。

各種お問合せは info@keizai.co.jp
（株）経済レポート 福山市御門町3丁目5-8
TEL 084-931-2000 FAX 084-921-0244

リーグ保証制度のご案内

県内商工会議所の会員様向けの保証制度です。

- 限度額：500万円以内（別途要件あり）
- 保証料率：年0.45%～1.90%（別途割引あり）
- 資金用途：運転資金、設備資金
- 保証期間：7年以内（据置期間6か月以内を含む）
- 担保：原則不要

お申込み・お問い合わせ先
広島県信用保証協会
HIROSHIMA GUARANTEE
本所 ☎(082) 228-5501
呉支所 ☎(0823) 21-9281
福山支所 ☎(084) 923-4893
備前支所 ☎(0824) 62-3917
（協会HP）



広島県特定(産業別)最低賃金が改定されました

産業別最低賃金

業種	時間額	発効日
広島県最低賃金	1,020円	令和6年10月1日
鉄鋼業	1,114円	令和6年12月31日
機械器具製造業	1,070円	
電気機械器具製造業	1,045円	
自動車製造業	1,048円	令和5年12月31日
船舶等製造業	1,030円	
金属製品製造業	1,020円	令和6年10月1日
自動車小売業	1,020円	
各種商品小売業	1,020円	

問 福山労働基準監督署

(☎084-9230005)または

広島労働局労働基準部貸金室

(☎0822219244)

府中市内のイルミネーション情報

令和6年12月7日(土)に道の駅びんご府中で点灯式が行われ、1月初旬までそれぞれ場所でイルミネーションを楽しむことができます。平日でもたくさんの方で賑わっています。点灯日時は次のとおりです。

道の駅びんご府中 1月13日(月)まで 出口通りとほたる公園 1月11日(土)まで
※点灯時間はいずれも午後5時~10時まで



i-coreFUCHU INFORMATION 1月

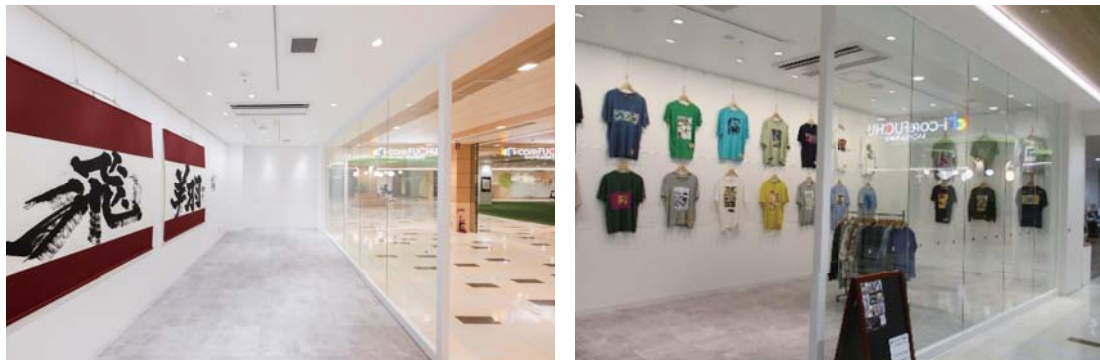


施設使用の申込方法などは、i-coreFUCHUのホームページをご確認ください。
問 ☎45-1505

イベント情報 今月開催予定のイベントをご紹介します

i-coreFUCHUギャラリースペースはこんなところ!

ギャラリースペースは、単なる絵画等の作品展示だけでなく、期間限定の物販等の展示販売やワークショップ開催スペースとしても利用できます。また、機能として照明の調光・調色が可能なので、使用される方が自由に空間を演出できます。



イベント情報~i-coreFUCHUギャラリースペース~

me&you POPUP

アルコールインクアート教室の生徒作品展示や雑貨販売、アルコールインクアートのワークショップが開催されます。



時 1月11日(土)~13日(月)
所 i-coreFUCHU ギャラリースペース
問 榎崎(☎080-6344-6637)

ヒラノシユキ イラスト展

府中市出身でイラストレーターとして活躍中のヒラノシユキさんの作品展が開催されます。日常の様々なものをテーマにして鮮やかに描かれる作品を観ることができます。週末の18日(土)と19日(日)は、ご本人が在廊し、グッズ販売などが行われます。



時 1月15日(水)~19日(日)
所 i-coreFUCHU ギャラリースペース
問 ヒラノ info@hiranotoshiyuki.jp

火災 落雷 水災 台風

災害はいつ起こるか分からない...
備えは万全ですか?

万一の災害から、事業継続に備えるために、広島県共済の**火災共済**に加入しましょう。

■お申し込み・お問い合わせは 府中商工会議所 振興課 TEL:0847-45-8200

■共済引受組合 広島県共済 ☎0120-708030

DOI 土井木工株式会社

府中市の家具の歴史を重んじると同時に土井木工独自の視点で新たな木材との接し方を商品開発を通じて日々行っております。

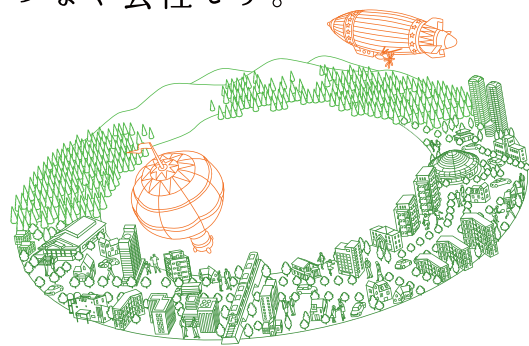
事業内容: ウッドフレームソファ、リビング・ダイニング家具、収納家具、オーダー家具の製造及び販売

〒726-0004 広島県府中市府川町57-1 TEL:(0847)45-0101 FAX:(0847)46-3140
http://www.doikagu.co.jp/

YASUHARACHEMICAL

ヤスハラケミカル株式会社

自然と暮らしを
科学でつなぐ会社です。



事業内容・主な用途

テルペン樹脂

粘着テープ、樹脂改質など

化成品

香料、溶剤、半導体用封止材など

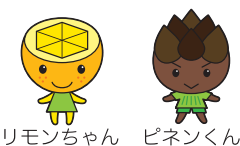
ホットメルト接着剤事業

カップ麺の蓋材、包装、シーリングなど

ラミネートフィルム

ブックカバー

〒726-0013 広島県府中市高木町 1071 番地 HP: www.yschem.co.jp
TEL: (0847) 45-3530 FAX: (0847) 45-8639



リモンちゃん ピネンくん



ココ見て! 掲示板

会員事業所の旬な情報をフリーに掲載。
ホットな話題やトピックスなど、いち早く
お届けします。



アットホームで笑顔が
たえない美容院
お客様の要望に応えながら、
地域に貢献

●割引キャンペーン
全メニュー、通常価格から500円
引き(〜2月末・期間中何度でも利
用可)。

ビューティーサロン阿吽理(谷中清美代表)は、昨年開業20周年を迎え、よりお客様の要望に応えるため、スタッフを充実させ、サービスの幅を広げています。白髪染め+カット5,500円〜、カット3,080円〜など、リーズナブルな価格帯に設定。まつ毛パーマやまつ毛エクステなど、新メニューも人気で、幅広い世代のお客様にご利用いただいています。また、運転免許を返上した常連のお客様のために、送迎サービスも行っています(2名以上要相談)。

事業所情報

ビューティーサロン阿吽理
●中須町1678-4 午前9時〜午後4時
休 水曜日・第1、3日曜日 完全予約制
●☎46-3303

ビューティーサロン 阿吽理(あんり)



子持ち鮎の甘露煮

宅配限定
のパッケージを新しく作
りました。慶事・弔事などシ
ーンを選ばずお使いいた
だけます。

無憂館は創業明治35年以来、元料亭の味を継承し鮎の甘露煮を作り続けております。使用する鮎は、厳しい品質管理の下育った国内産にこだわり、鮮度や状態など入念にチェックしております。その中でも子持ち鮎は、はち切れんばかりに子が詰まった贅沢な一品。時間をかけてじっくりと煮詰めツヤのある黄金色の美しい鮎の甘露煮は、骨まで柔らかく全て召し上がっていただけます。程よく甘辛い為、酒の肴として、ほかほかの白ご飯にのせて召し上がっていただくこともオススメです。

事業所情報

無憂館(星野商事(株))
●府中町160-1
営 午前10時〜午後4時
休 土、日曜・祝日・☎41-2536

無憂館 (星野商事(株))



求職者情報

一府中市内に就職希望の方がいらっしゃいます
(12月20日現在)

情報番号	希望職種
S24004044	一般事務員、倉庫作業員
S24003843	ビル・建物清掃員
S24019363	食品の営業

問(公財)産業雇用安定センター福山駐在事務所
(☎084-927-3511)

会員異動

事業所名	異動の種類	新	旧
猪木化粧合板(株)	代表者	猪木 義則	西川 邦男
サダシゲ特殊合板(株)	代表者	貞重 和弘	貞重 勝也
北川冷機(株)	代表者	原田 和彦	北川 祐治

新入会員

事業所名	代表者名	所在地	事業内容(所属部会)
麗・Rei 開運サロン 開運アドバイザー・恭子	西谷 恭子	高木町216-7	占い、アドバイザー (サービス部会)
MIROKU(ミロク)	池内 沙弥	高木町833-6	パン教室、 パン・菓子販売、 SNSセミナー (商業部会)
(株)サトリエ	西川 隆寛	高木町1522-8	葬祭業 (サービス部会)
サロンチアフル	松崎 邦子	中須町1160-7	化粧品・健康食品 小売、ヘナの白髪染、 岩盤浴 (商業部会)
(有)高山工業	高山 稔基	世羅町伊尾 2703-1	アルミダイキャスト部品の バリ取り 自動車用プレス部品の溶接 (機械金属工業部会)
Rumi made (ルミメイド)	後藤 留美子	栗柄町3078-2	衣類製造 (一般工業部会)

府中市に本店を置く唯一の金融機関

両備信用組合

『何でも気軽に相談できる組合』を目指します。

リョーシンのご融資

- 事業者ローン
- 当組合が取扱う府中商工会議所・府中市・広島県・国等の融資制度 他
- 住宅ローン 他

両備信用組合では、御社の資金需要に適したご融資をご用意しています。

※府中商工会議所、府中市、広島県の融資制度は、信用保証協会の保証付となる場合があります。

リョーシン安心サポート制度 従業員様への福利厚生(金利の優遇)

両備信用組合では、安心サポート契約を締結いただいた事業先へお勤めの社員の方々に、個人ローンの金利優遇を行ないます。

★詳しくは窓口又は担当者にお尋ねください。



府中商工会議所エリア内の当組合店舗

本 店 〒726-0003 府中市元町462-10
営 業 部 TEL (0847) 45-2229
府中東 支 店 〒726-0012 府中市須町729-5
支 店 TEL (0847) 51-8686

ホームページ<https://www.ryobishinkumi.co.jp>



スクールショップ V プイ

〒726-0004 広島県府中市府川町202-7 TEL:0847-45-6239

府中市内小中学校制服取扱い店 府中高校、戸手高校、府中東高校 制服指定店

秋・冬物制服 入荷中!

