

# 月刊 府中

2024 4 第420号

## けいざい情報

府中商工会議所

### 第12回びんご府中まちゼミ開催



府中けいざい情報 第四二〇号 令和六年四月一日発行 毎月一回一日発行  
発行所 府中商工会議所 府中市元町四四五-1 ☎〇八四七-四五八二〇〇 FAX〇八四七-四五五二一〇 E-mail sounu@fuchucci.or.jp  
適格請求書発行事業者登録番号 T-5240005009529  
https://www.facebook.com/fuchucci/

定価 二〇〇円 (送料別)

モノにしたのは、考えたコト

ものづくりを未来する。  
**Kitagawa**  
株式会社 北川鉄工所  
広島県府中市元町77-1 www.kiw.co.jp

RYOBI できたらいいなの、その先へ。

## セカイで軽くてスムーズなカンパニー

例えば重たいクルマが軽くなれば、燃費が良くなって環境への負荷まで軽くなる。軽い未来は、明るい未来だ。リョービは、世界トップクラスのダイカストメーカー。軽くてリサイクルしやすいアルミを自由に加工する技術でモビリティライフの「その先」へ。

できたらいいなの、その先を Webサイトで詳しく!

リョービ株式会社 | ダイカスト | 建築用品 | 印刷機器 | 本社 〒726-8628 広島県府中市目崎町762 東京支社 〒114-8518 東京都北区豊島5-2-8

INDEX 目次

- 2 第12回びんご府中まちゼミ開催
- 4 ビジネス掲示板
- 6 会議所のうごき
- 11 飛び出せ青年部
- 12 女性会の窓
- 14 経済のうごき
- 16 インフォメーション

今年も桜の季節がやってきた。今や花見と言えば桜と言えよう。桜の花言葉は「優美な女性」。桜のしとやかな美しさを女性にたとえているかのようだ。

満開の桜の花が美しいのには、はっきりとした理由がある。一つは、葉が出るより先に花が咲くこと、もう一つは、一本の木に咲く花の個数が多く花が一斉に咲くことだ。だから、美しさが際立つのだろう。

その一方で、桜の葉には「クマリン」という毒素が含まれており、桜のいい香りの正体はこれのようだ。但し、少量であれば人体に影響はないどころか抗菌性があるので、桜餅に葉っぱを巻いて抗菌効果をねらっていたりする。

桜の美しさはその華やかさとは裏腹に、葉に潜む微量の毒が、繊細な美しさを際立たせているのかもしれない。(S)

編集者だより

商人の目線でまちの賑わい創出の活動をしている「府中まちなか繁盛隊」。活動の一つに「アソートBOX」の販売があります。これは府中市の魅力が詰めたお土産のセットで、いろいろなお店の名産品が一つの箱に入っています。第2弾は大切な人やパートナーと一緒にティータイムを楽しんでいただく品々。今年度は「まちなか繁盛隊大使」のさいねい龍二さんのサポートもあり、今後の繁盛隊の活動の盛り上がりが期待されます。(3頁参照)

— 今月の表紙 —

「府中まちなか繁盛隊アソートBOX」



府中商工会議所会員数 1,646事業所(3月20日現在)

府中金融懇談会

手の中に、いつも「ひろぎん」。  
口座管理には、ひろぎんアプリ。

▼ App Store/Google Playから検索 ▼  
ひろぎんアプリ 検索

(府中支店) 0847-46-4991 (上下支店) 0847-62-2122

広島銀行 ひろぎんホールディングス

『何でも気軽に相談できる組合』

くらし、もっとイキイキ  
両備信用組合

http://www.ryobishinkumi.co.jp

ちゅうぎんフィナンシャルグループ

中国銀行

府中支店  
☎0847-45-3360  
https://www.chugin.co.jp

身近で親しまれるJA

JA福山市

http://www.jafukuyama.or.jp/

もみじ銀行

府中支店 TEL 0847-45-6611

ジベックだから安心です。

ユニフォーム&安全靴のメーカー

ジベック XEBEC

■本社福山市霞町

株式会社 株式会社ジベック

本社 〒720-8601 広島県福山市霞町2-1-2 TEL(084)928-0001(代) FAX(084)932-7700(代)

東京支店 〒101-0025 東京都千代田区神田佐久間町3-18 TEL(03)5833-3788 FAX(03)3864-6549

大阪支店 〒532-0006 大阪府大阪市淀川区西三国1-1-37 TEL(06)6394-3180 FAX(06)6395-7530

札幌支店 〒060-0005 北海道札幌市中央区北5条西16丁目1-6 TEL(011)613-7181 FAX(011)613-7191

http://www.xebec-group.co.jp

いつまでも守りたいものは品質です。

# 府中まちなか繁盛隊

## 第12回びんご府中まちなかゼミ開催

「府中お店ゼミナール」

2月1日(土)～29日(木)・講座数23・総参加者数224人

今回は、従来の多彩な講座に加え、新しくまちゼミツアー「美容コース」・「健康コース」が登場。午前中からスタートし、マイクロバスに乗ってまちゼミの会場へ。昼食会場を含む4店舗を回り、最後に府中市のパワースポット府中八幡神社を参拝していただきます。



「府中まちなか繁盛隊」は府中市内で元気に商店や事業所を構え、事業を営みながら商人の目線でまちの活性化に向けて活動を行っている団体。平成22年に8事業所で結成、現在43の事業所が加盟。



香り袋づくり



目の健康チエック



ポムポムでの「コラボまちゼミ」



足の健康チエック



まちゼミツアー「美容コース」



おいしいスイーツができあがりしました



節電節約講座



参考になるアドバイスや説明を聞きました



### 感想[実施店舗]

今までも、皆さんに喜んでいただいていたが、今回のお客様は特に反応が良く、感激した。ファンになってもらえたと思う/去年のリピーターの方もおられ、皆さんがまちゼミを心待ちにされているのを感じた/市内、市外共に沢山の方に、体験していただくことができた。ポムポムならではのまちゼミ内容だったのでコラボを有難く思う/託児を行ったことで、保護者の方も安心して参加できたと思う/今までで一番多くの申し込みがあった 他



### 感想[参加者]

最近「綺麗になる」ということに無頓着だったので、よい刺激になった/メガネの作り方の新しい提案が聞けた/靴の選び方の説明、履きかたの説明がわかりやすかった/子どもをみてもらえるので安心して参加できた/レンジで簡単レシピを教えていただき、とても良かった/初めて作ったお菓子がこんなに手軽に美味しく出来るなんて感激した/自分の体の事がわかり、これから体操を続けようと思う/お香の知識、文化を知ることができて有意義だった 他

# さいねい龍二さんが「府中まちなか繁盛隊大使」に就任

アソートBOX第2弾発売に伴い、2月22日(木)の販売イベントに登壇



「府中まちなか繁盛隊大使」に就任したさいねい龍二さんは、テレビや映画で活躍する俳優でタレント、また、世羅町で農園の経営も行っていきます。今回、アソートBOX第2弾販売を記念したイベントに参加していただきました。先着500個限定で予約されたお客様に、商品を手渡ししサインや写真撮影などにも応えていただき、大使としてイベントを大いに盛りあげていただきました。

## 『アソートBOX第2弾』

- 「お菓子と「ヒー」
- ふるさとを感じる心温まる贈り物
- みそド・6代目カステラ・府中えびす
- みそかりんとう・オリジナルコーヒー
- デニムコースターなど

4,000円(税込)



立石 道宏代表

結成14年の府中まちなか繁盛隊は、これまでに数々の活動実績を残しています。今後は情報発信により力を入れ、それらの活動をたくさんの方に知っていただき、もって府中市の商店やまちの魅力を発信していきます。また、今回のまちゼミでは、地元企業の方々に、地域貢献の一環として協賛を賜り、活動をご理解いただきありがとうございます。今後は企業の方々に、地元の銘菓や匠の技が入った、府中のお土産として『アソートBOX』をご利用いただけたらと思います。繁盛隊は4つの部会からなり、今後は各部会の垣根を越え互いに協力し合い、新しい企画で活動を盛り上げていきたいです。

## 府中市に本店を置く唯一の金融機関



『何でも気軽に相談できる組合』を目指します。

### リョーシンのご融資

- 事業者ローン
- 当組合が取扱う府中商工会議所・府中市・広島県・国等の融資制度 他
- 住宅ローン 他

両備信用組合では、御社の資金需要に適したご融資をご用意しています。  
\*府中商工会議所、府中市、広島県の融資制度は、信用保証協会の保証付となる場合があります。

### リョーシン安心サポート制度 従業員様への福利厚生(金利の優遇)

両備信用組合では、安心サポート契約を締結いただいた事業先へお勤めの社員の方々に、個人ローンの金利優遇を行ないます。

★詳しくは窓口又は担当者にお尋ねください。



府中商工会議所エリア内の当組合店舗

本店	〒726-0003 府中市元町462-10
営業部	TEL(0847)45-2229
府中東支店	〒726-0012 府中市須町729-5
	TEL(0847)51-8686

ホームページ<https://www.ryobishinkumi.co.jp>



## 各種定例 個別相談会

要予約  
秘密厳守

### ■定例金融相談会

と き 第2・4木曜日 午前10時～正午  
相 談 員 日本政策金融公庫福山支店相談員  
府中商工会議所経営指導員

### ■事業承継個別相談会

と き 4月11日(木) 午後1時～4時  
(原則、毎月第2木曜日開催)  
相 談 員 広島県事業引継ぎ支援センター専門家

### ■知的財産定例相談会

特許・実用新案・商標などのご相談に  
と き 4月15日(月) 午前10時～午後4時  
(原則、毎月第3月曜日開催)  
相談対応機関及び相談会対応者所属  
INPIT広島県知財総合支援窓口

### ■出張よろず相談会

～経営課題、補助金等にご活用ください～  
と き 4月19日(金) 午後1時～5時  
(原則、毎月第3金曜日開催)  
相 談 員 よろず支援拠点 コーディネーター  
渡辺 幸三 氏、有木 宏行 氏

## 金 融 情 報 (3月20日現在)

新型コロナの影響で、最近1カ月の売上(または過去6カ月の平均)が前5年のいずれかの同期と比較して5%以上減少している方、もしくは債務負担が重くなっている方へ

新型コロナウイルス対策の融資の取扱いは6月末日まで延長になりました。

### ■新型コロナウイルス対策マル経融資

利 率 1.3%→▲0.5%=0.8%  
※当初3年間は、府中市の利子補給により実質0.2%。  
※3年経過後の最大3年間、府中市の利子補給(0.5%)が受けられます。

融 資 額 1,000万円以内  
※通常のマル経融資は別途2,000万円以内

返 済 期 間 20年以内  
※据置期間5年以内(運転資金3年以内)

対 象 従業員20人以下【商業・サービス業(宿泊業・娯楽業を除く)の場合5人以下】の事業所

担保・保証人 商工会議所の推薦で不要

### ■新型コロナウイルス感染症対策特別貸付

利 率 1.3%～→▲0.5%=0.8%～  
融 資 額 8,000万円以内 ※利下げ限度額6,000万円

返 済 期 間 20年以内  
※据置期間5年以内

担保・保証人 不要

### 4月の手続・届出・申請等

提出期限 または期間	内 容	関係先
15日(月)	商工会議所会費(上半期分)等 現金納付期日	商工 会議所
18日(木)	商工会議所会費(上半期分)等 口座振替日	
23日(火)	令和5年分所得税の口座振替日	税務署
30日(火)	令和5年分消費税の口座振替日	

### 主な補助金の申請等

応募締切	補助金名
4月15日(月)	IT導入補助金2024<通常枠><インボイス枠><セキュリティ対策推進枠>



経営者の退職金として、節税しながら老後の生活資金などを積み立てていただく「おトク」な制度

## 小規模企業共済制度

小規模事業者の経営者や役員、個人事業主などのための、積み立てによる退職金制度です。現在、全国で約162万人の方が加入されています。掛金は全額を所得控除できるので、高い節税効果があります。将来に備えつつ、契約者が様々なメリットを受けられるおトクな制度です。

### 小規模企業共済のおトクポイント

#### ①掛金は全額が所得控除、加入後も増減可能

月々の掛金は1,000～70,000円まで500円単位で自由に設定が可能で、加入後も増額・減額できます。確定申告の際は、その全額を課税対象所得から控除できるため、高い節税効果があります。

#### ②受取時も税制メリット

共済金は、廃業や退職時のほか、65歳以上で180カ月以上掛金を納付した方も受け取ることができます。受取は「一括」「分割」「一括と分割の併用」が可能で、一括受取の場合は退職所得扱いに、分割受取の場合は、公的年金等の雑所得扱いとなり、税制のメリットがあります。

#### ③低利の貸付制度を利用できる

掛金の範囲内で事業資金の貸付制度を利用いただけます。低金利で、即日貸付も可能です。

取引先の倒産時に、無担保・無保証人で掛金総額の10倍まで、迅速に必要な事業資金を借入できる「安心」の制度

## 経営セーフティ共済(中小企業倒産防止共済制度)

取引先事業者が倒産した際に、中小企業が連鎖倒産や経営難に陥ることを防ぐための制度です。無担保・無保証で掛金の最高10倍(上限8,000万円)まで借入れでき、掛金は損金または必要経費に算入できる税制優遇も受けられます。

### 経営セーフティ共済の安心の4つのポイント

#### ①無担保・無保証人で、掛金の10倍まで借入れ可能

共済金の借入れは、無担保・無保証人で受けられます。共済金貸付額の上限は「回収困難となった売掛金債権等の額」が「納付された掛金総額の10倍(最高8,000万円)」の、いずれか少ないほうの金額となります(ただし、貸付額の1/10が掛金総額から控除されます)。

#### ②取引先が倒産後、すぐに借入れできる

取引先の事業者が倒産し、売掛金などの回収が困難になったときは、その事業者との取引の確認が済み次第、すぐに借入れることができます。

#### ③掛金を損金、または必要経費に算入できる

掛金月額が5,000円～20万円まで自由に選べ、増額・減額できます。また確定申告の際、掛金を損金(法人の場合)、または必要経費(個人事業主の場合)に算入できます。

#### ④解約手当金を受け取れる

共済契約を解約した場合は、解約手当金を受け取れます。自己都合の解約であっても、掛金を12カ月以上納めていれば掛金総額の約8割以上が戻り、40カ月以上納めていれば、掛金全額が戻ります(12カ月未満は掛け捨てとなります)。

問合せ先:府中商工会議所 振興課(☎45-8200)

Be a driver.



マツダオートザム府中  
TEL:0847-45-0111

角モータース株式会社

広島県府中市高木町332-1  
TEL:0847-45-2091

くるま村 CARDY 中古車展示場  
TEL:0847-40-0033

# 令和6年度 府中商工会議所

# 重点事業が決まる

府中商工会議所は、3月26日(火)、第175回通常議員総会を開催し、令和6年度事業計画・収支予算が原案通り承認された。

## まちづくり等への提言活動

- 府中商工会議所として、地域の発展への考えや行政のまちづくり政策に関して提言するとともに、事業者のニーズを踏まえ経営課題解決のための要望活動等を行う。
- 府中市等の公的な各種委員会・協議会等への参加により、まちづくりにつながる意見、提案を行う。
- 芦田川中流域を中心とした経済圏・生活圏の課題に共に取り組むため、同地域にある商工会との連携を進める。



## 会員企業が成長・発展するための支援

企業が成長するための学びの場として、成長発展につながるセミナーや勉強会を開催し、業務効率化に留まらず、販路拡大、業態転換などのビジネス変革におよぶ経営力向上を支援する。

## 第6回「あるちゃんええぢやん府中のお店大賞」の実施

府中商工会議所管内の会員事業所の内、小売店・飲食店・サービス店の中から、地域商業振興の発展に寄与している優良店舗を表彰することで、商業の活性化と店舗経営の向上を図る。

## 「広島県府中市アンテナショップNEKI」の運営

東京神田小川町に開設している「広島県府中市アンテナショップNEKI」での情報発信機能を高め、府中市のシティプロモーションを支援するとともに、会員企業の販路開拓を支援する。



## 名古屋オートモティブワールドへの共同出展

機械金属工業への販路開拓支援として、名古屋で開催される名古屋オートモティブワールドへの共同出展を継続し、ものづくりのまち「府中」のブランドイメージを高めるとともに、個社の新規取引につなげる。

## SDGs、カーボンニュートラルへの支援

持続可能な開発目標(SDGs)及びカーボンニュートラルに会員企業が取り組むための各種支援施策の周知活用を行う。

## AI技術の活用やDX推進への支援

AI技術の活用やDX推進につながるセミナーの開催やIT専門家の個社への派遣等により企業のDX化を支援することで、企業の経営効率化を図る。

## 事業承継の支援

広島県事業引継ぎ支援センターと連携するとともに、若手経営者・後継者キャリア育成塾を開催し円滑な事業承継を支援する。

## 経営品質活動と生産性向上活動の支援

経営品質活動と生産性向上活動の支援として、経営品質塾を開催するとともに、生産性向上の取組を促すため、生産性指標の理解促進等のセミナーや専門家による5S個別現場指導を実施する。

## 小規模事業者に寄り添った伴走型経営支援

販路拡大や事業承継などの経営課題に直面する小規模事業者に対し、寄り添って事業計画策定の支援を行う。

## 外国人雇用の支援

企業の人材不足を解消する一つの方法として、外国人の雇用促進の取組を行政と連携して推進する。

## 地域活性化の推進

## 府中まちなか繁盛隊による商業活性化支援

府中まちなか繁盛隊が主催するまちゼミやハッピーハロウィンなどの支援、地元の商品をひと箱で体感できる「アソートBOX」のブラッシュアップを行うとともに、商品やサービスをコンテンツに数店舗を巡る「まち巡りツアー」の実施支援を行う。

## 高校生を対象とした求人事業の実施

高校生を対象にした合同企業説明会を実施、参加企業を紹介したガイドブックの配布等、地元企業の人材確保を支援する。



## まちの賑わい創出への取組

人の集まる施設(道の駅やイコイレ等)の活性化につながる取組を行政等と連携して行う。

## 新たな時代の商工会議所へ

## 会員企業ニーズの把握による商工会議所活動の活性化

会員企業訪問による会員ニーズの把握や府中商工会議所への要望

## 部会、委員会の活発化と会員相互の連携強化

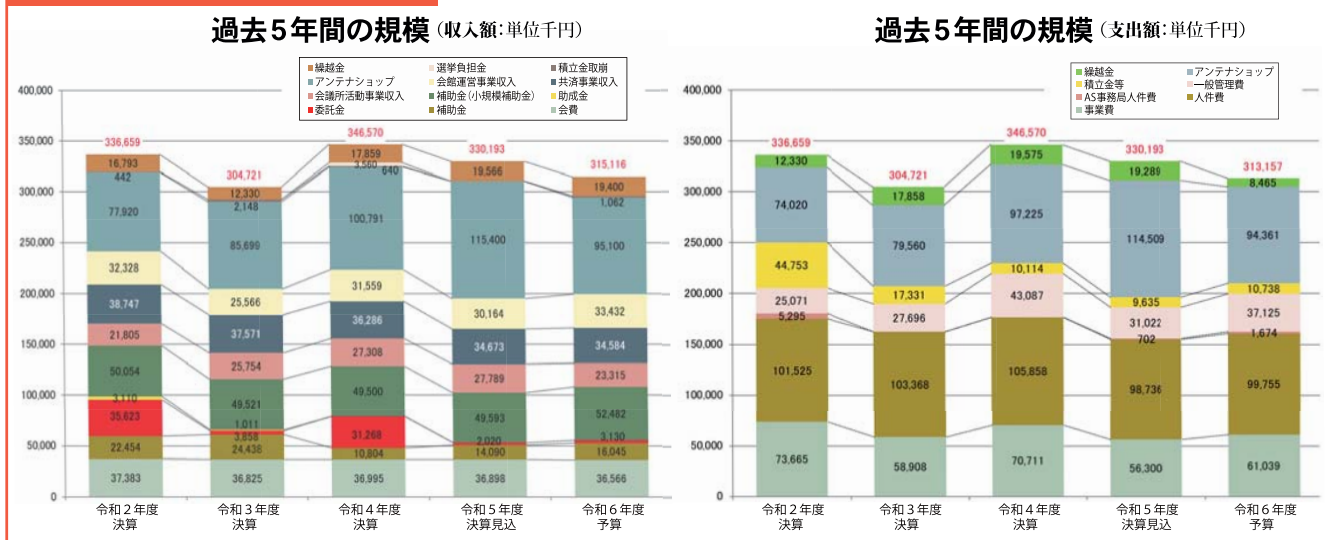
調査等により、商工会議所活動の活性化を図る。部会、委員会活動を活発化させるとともに、会員相互の連携を強化するため、会員大会や新年互礼会等の事業を開催する。



## 事務局のデジタル化の推進

経営システムの更新を中心としたデジタルツールの導入、既存の仕事の仕方の最適化等、デジタル化による効率化により生産性を向上させる。

## 令和6年度収支予算総括表



会議・セミナー報告

■第315回常議員会

3月19日(火)午後4時

- ・ 常議員総会への提出議案(令和6年度事業計画(案)・収支予算(案)、令和5年度収支予算の補正(案))
- ・ 定款の一部変更について
- ・ 議員並びに役員を選挙及び選任に関する規約の一部変更について
- ・ 組織・事務規則の一部改正について
- ・ 国内旅費規則の一部改正について
- ・ 手数料等徴収規則の一部改正について
- ・ 会員の加入承認について



■経営品質委員会(内海和浩委員長)

2月27日(火)午後5時30分

今年度実施した事業実績を説明後、来年度の事業計画について協議。経営品質活動については、実践する参加事業所を増やすためセミナーを開催し、経営品質に取り組み企業の状況に合わせ個別指導を実施する。生産性向上事業については、中小企業向けDX推進セミナーを開催するとともに、DX推進のための専門家個社派遣も継続して実施する。また、5Sについては、実践先を広めるためセミナーと個別指導を開催する。最後に、企業表彰として5S賞を実施するための準備をすることを申し合わせた。



■第175回通常議員総会

3月26日(火)午後4時

- ・ 令和6年度事業計画・収支予算の決定
- ・ 令和5年度収支予算の補正

府中商工会議所 共済・福祉制度推進員のご紹介

府中商工会議所は、アクサ生命保険(株)と協力し、会員事業所の健康経営と各種ニーズ(弔慰金・見舞金制度、退職金制度、リスク対策や事業承継など)を共済・福祉制度でサポートしています。

4月1日から6月30日まで、福祉制度キャンペーンを実施します。共済・福祉制度推進員であるアクサ生命保険(株)の担当者がお伺いした際には、ぜひご協力いただきますようお願い申し上げます。

 営業主任 小林 麻由美	 セールスマネージャー 黒瀬 一恵	 営業所長 松村 利栄
 社員 内海 高栄	 社員 友宗 道佳	 主任補 佐藤 直美
 セールスサポート 和泉 亜希	 セールスサポート 竹口 智子	 社員 清水 悠貴

問 共済・福祉制度引受保険会社  
アクサ生命保険(株)広島中央営業所(☎45-63326)  
当商工会議所共済係(☎45-8200)

府中商工会議所令和6年度の上期分会費特定商工業者負担金の納入について

4月は納入月です

会費は、3口(年会費9,000円)までの方は全額を、4口(年会費12,000円)以上の方は半額を、今回納入していたこととなります。また、特定商工業者負担金は、年額1,000円です。

■金融機関からの口座振替制度を利用される方  
口座振替日：4月18日(木)

右記以外の方

納入期限：4月15日(月)

なお、口座振替(主に府中市内の金融機関)を希望される方は、当商工会議所総務課(☎45-8200)へ連絡してください。

【特定商工業者負担金とは】

商工会議所法に基づいて法定台帳を作成するために、特定商工業者(従業員数20人「商業・サービス業5人」以上または、資本金300万円以上の方)の過半数の同意があれば、府中市長の認可を得て負担金をいただくことになっているもので、当商工会議所ですでに過半数以上の同意をいただいています。

時とき 所ところ 内内容 問問合せ 縮縮切 料料金(税込)

住宅・家具・合板塗装加工

清水建材株式会社

代表取締役 清水 一信

〒726-0013 府中市高木町223の1 TEL 0847-45-6371 FAX 0847-45-6371

リーク保証制度のご案内

県内商工会議所の会員様向けの保証制度です。

- 限度額：500万円以内(別途要件あり)
- 保証料率：年0.45%~1.90%(別途割引あり)
- 資金用途：運転資金、設備資金
- 保証期間：7年以内(据置期間6か月以内を含む)
- 担保：原則不要

お申込み・お問い合わせ先

**広島県信用保証協会**  
HIROSHIMA GUARANTEE

本所 TEL(082) 228-5501  
呉支所 TEL(0823) 21-9281  
福山支所 TEL(084) 923-4893  
備北支所 TEL(0824) 62-3917

(協会HP)



**NEKIだより**  
 広島県府中市アンテナショップNEKI  
 東京都千代田区神田小川町1-3-1NBF小川町ビルディング1F  
 ☎03-6811-7980

府中商工会議所が東京で運営している「広島県府中市アンテナショップNEKI」の情報を毎月お届けします。

### NEKIチャレンジ事業の実施

NEKIチャレンジ事業とは、令和5年6月より府中商工会議所まちづくり委員会が令和5年度広島県府中市アンテナショップNEKIチャレンジ事業として、「広島県府中市アンテナショップNEKI」を使つての商談会やイベントを募集していたものです。

「NEKIチャレンジ事業」の採択事業者3社のうち、のこり1社の事業が実施されました。

#### 土井木工(株) (府川町57-1 土井啓嗣社長)

#### 『端材を活用し都内大学生に商品化を依頼、商品評価会の実施と展示』

法政大学デザイン工学部の授業の一環として土井木工(株)が端材を提供。学生によって作成された作品約70点の中から、講師が優秀な作品8点を選び、講評を行いました。選出された作品8点は、NEKIの店内に展示しました。商品評価会は2月22日(木)に行われ、優秀作品に会頭賞を授与、副賞として土井木工(株)からボディブラシを贈呈しました。



評価会の様子



会頭賞の作品。使用者側に立ったコンセプトが評価されました



店内展示期間 2月23日(金)～29日(木)

# 飛び出せ！ 青年部

府中商工会議所 青年部

## 学び委員会主催 令和5年度最後の「出前授業」を実施

2月28日(水)に、国府小学校での出前授業をもちまして、令和5年度学び委員会担当事業『出前授業』の全日程が終了しました。

- ①自己や自社を見つめ直す
- ②アウトプットを中心に据える
- ③求められることに向き合い、中長期的に必要なと思うことを行う

④ 支援し支え合う  
 を運営方針として事業を計画、実施してきました。

出前授業を通して沢山の出会いがあり、自己研鑽ができた1年になりました。学校からは出前授業以外の依頼もあり、青年部OBや他単会の方にも協力していただき、子ども達に真剣に向き合う姿を見て、この活動をもっといろいろな大人に協力していただき府中の未来をより良い形にできればと思います。

### 府中商工会議所青年部 会員募集中!

加入資格 府中商工会議所会員事業所の経営者及びその後継者で、年齢が満45歳以下の方  
 年会費 36,000円  
 申込み・問合せ先 当商工会議所青年部事務局 (045-8200)



自分の仕事について、国府小学校で説明をする青年部会員

## 株式会社 新福山警備保障

広島県公安委員会認定第561号

交通誘導警備・見張り業務全般・火気見張り業務

〒726-0012広島県府中市須町1183-5 TEL(0847)45-7773 FAX(0847)45-7773

災害はいつ起こるか分からない...  
**備えは万全ですか?**  
 万一の災害から、事業継続に備えるために、広島県共済の**火災共済**に加入しましょう。

お申し込み・お問い合わせは 府中商工会議所 振興課 TEL:0847-45-8200

共済引受組合 広島県共済 広島県共済組合相談室 ☎0120-708030

# 府中商工会議所 生命共済制度

当生命共済は、府中商工会議所が、アクサ生命保険株式会社と締結した定期保険(団体型)と当商工会議所独自の給付制度を会員のみなさまにご利用いただくものです。

入院給付金付災害割増特約・ガン重点保障型生活習慣病一時金特約付定期保険(団体型) + 府中商工会議所独自の給付制度(見舞金・祝金・祝品制度)

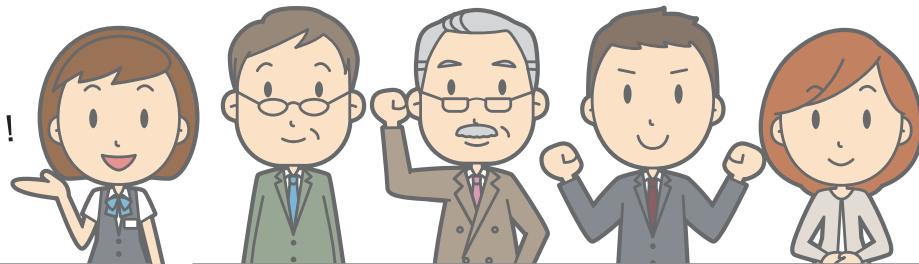
業務上・業務外を問わず24時間保障

毎年収支計算し、剰余金があれば配当金も!

商工会議所独自の給付制度も!

1年更新で医師の診査なし

福利厚生制度にご活用いただけます!



定期保険(団体型) <small>(入院給付金付災害割増特約・ガン重点保障型生活習慣病一時金特約付)</small>	+	商工会議所独自の給付制度 <small>(見舞金・祝金・祝品制度)</small>
<b>3口ご加入の場合</b>		
<b>死亡</b> 不慮の事故による死亡 ..... 750万円 上記以外による死亡 ..... 150万円  <b>高度障害</b> 不慮の事故による高度障害 ..... 750万円 傷害または疾病による高度障害 ..... 150万円  <b>入院</b> <入院給付金> 不慮の事故による入院 一日につき ..... 4,500円 <ガン入院一時金> ガンで一日以上入院(1年に1回限度) ..... 6万円 <6大生活習慣病入院一時金> 6大生活習慣病で1日以上入院(1年に1回限度) ..... 3万円 <ガン先進医療一時金> ガンの治療を目的とした先進医療による療養 ..... 15万円	+	<b>病気による入院見舞金</b> ...1回の入院につき <b>9,000円</b> <b>事故による通院見舞金</b> ...1回の通院につき <b>9,000円</b> <b>結婚祝金</b> ...9,000円 <b>出産祝金</b> ...9,000円  <b>回数に関係なく贈呈</b> 還暦祝品...60歳時に <b>記念品贈呈</b> 満了祝品...満了時に <b>記念品贈呈</b>
<b>加入資格</b> 府中商工会議所会員事業所(特別会員を含む)の事業主、役員、従業員(家族従業員を含む)で、加入される年の12月1日現在年齢が14歳6カ月を超え75歳6カ月までの方が対象。ただし、60歳6カ月を超え75歳6カ月までの方の加入(増額)は5口までを限度とします。なお、75歳6カ月を超える方は85歳6カ月まで更新のみできます。		
記載の内容は生命共済制度の一部を記載したものです。ご加入にあたっては、パンフレット及び重要事項説明書(契約概要/注意喚起情報)を必ずご覧ください。		

お問合せ先：府中商工会議所共済係 **0847-45-8200** 引受保険会社：アクサ生命保険(株)広島中央営業所 **0847-45-6326**



委員会ごとに年度の事業計画を協議しました



美味しいお弁当とお菓子をいただきながら話し合いました

## 府中商工会議所 女性会全体会議を 開催

令和6年度の事業計画を協議



2月5日(月)午後6時から、府中商工会議所にて、女性会全体会議を開き、令和6年度の年間計画について、話し合いました。  
 視察会や講演会など、大いに自己研鑽となる行事へ、一般の方に参加いただくことは是非についても検討しました。  
 また、秋の絵画コンクール、続いて開催する「楽しい音楽会」などの内容についても、踏み込んだ意見が交わされました。  
 それぞれ、仕事を抱えながらの女性会活動ですので、より、実り多い活動としていきたいと、満場一致で会を終えました。

### 府中商工会議所女性会では、一緒に活動していただける会員を募集しています。

**募集中!**

**加入資格** 商工会議所会員事業所で企業活動に従事する女性なら、どなたでも加入できます。

**年会費** 12,000円

**申込み・問合せ先** 当商工会議所女性会事務局  
(☎45・8200)



レーザー彫刻・レーザーマーキング・UV特殊印刷

A4サイズ 厚さ100mmまでのものに印刷

オリジナル iPhoneケース

白インク搭載。ベースの色を選ばない

1枚からできる

写真家からも大好評! 高画質印刷

# できる!

素材募集 厚さ100mmのものなら、何でもトライしてみます!!

**Taf.com** タフコム株式会社

〒726-0032 広島県府中市市出口町 505-8  
 TEL: 0847-41-2094 FAX: 0847-41-6587  
 E-mail: h-miyamoto@tafcom.jp



■ 商工会議所早期景気観測調査 令和6年2月 ■

業況DIは、コスト増による需要停滞で、悪化続く  
先行きは、人手不足と物価高の長期化で慎重な見方

全国の概況

● 全産業合計の業況DIは、▲12.9(前月比▲1.5ポイント)

小売業は、消費者の買い控えは継続するものの、好調な百貨店がけん引し、改善した。サービス業は、飲食・宿泊業を中心にインバウンド回復の恩恵を受けるも、人手不足やコスト増が下押しし、ほぼ横ばいとなった。建設業は、公共工事が下支えするも、資材価格の高止まり等で力強さを欠いた。また、製造業は、企業のコスト負担増による設備投資の足踏みを受け、機械器具関係等の需要減で悪化し、卸売業でも、これらの需要減による取引減少で悪化した。

物価が高止まりする中、円安や人材確保に向けた賃上げ等、コスト増が重荷となっている。深刻な人手不足や価格転嫁等の構造的な課題も山積しており、中小企業の業況は悪化が続いた。

● 先行き見通しDIは、▲13.6(今月比▲0.7ポイント)

新年度を見据えた人流の増加による個人消費の拡大や、企業の新たな設備投資等の取組への期待感がうかがえる。

一方、深刻な人手不足による受注機会の損失や、長引く物価高による買い控えの継続など、国内需要の停滞が懸念される。コスト増が継続する中、持続的な賃上げに向けた労務費を含む価格転嫁の推進や生産性向上、人材確保などの対応すべき課題が多く、先行きは慎重な見方となっている。

	建設業	住宅関係の民間工事の不振や建築資材価格の高止まりによるコスト増は継続しているものの、底堅く推移する公共工事が下支えし、ほぼ横ばい。
	製造業	円安による輸入部材価格の高騰や電気代の高止まりが続く中、企業のコスト増による設備投資の足踏みで一般機械器具や精密機械器具等の受注が減少する他、建築資材関係の需要低迷が続き、悪化。
	卸売業	輸送費や包装資材価格が高止まりする中、住宅関係の不振で引き合いが弱い建築資材関係や、企業の設備投資の停滞に伴う一般機械器具等の企業間取引の減少で、悪化。
	小売業	インバウンド需要の回復や暖冬による人流の増加で、売上が引き続き好調な百貨店がけん引し、改善。一方、物価の高止まりで生活必需品以外の買い控えは継続しており、専門店などでは売上が伸び悩む二極化の状態が続いている。
	サービス業	国内観光需要やインバウンド回復の恩恵を受けた飲食・宿泊業を中心に回復基調にあるものの、電気代や人件費の高騰、深刻な人手不足による需要増への対応が追い付かず、ほぼ横ばいとどまる。

中国地方の概況



悪化した。人材確保に向けて募集を行っているものの、応募が少なく厳しい状況である、という声も聞かれた。

中国は、悪化。建設業では、持家のニーズが低迷している影響で、住宅などの民間工事の受注が減少し、採算が悪化した。4月に迫る働き方改革関連法の施行に向けた対応に苦慮している、という声も聞かれた。卸売業でも、建設業からの引き合い減少を受け、建築金属材料関係を中心に売上が

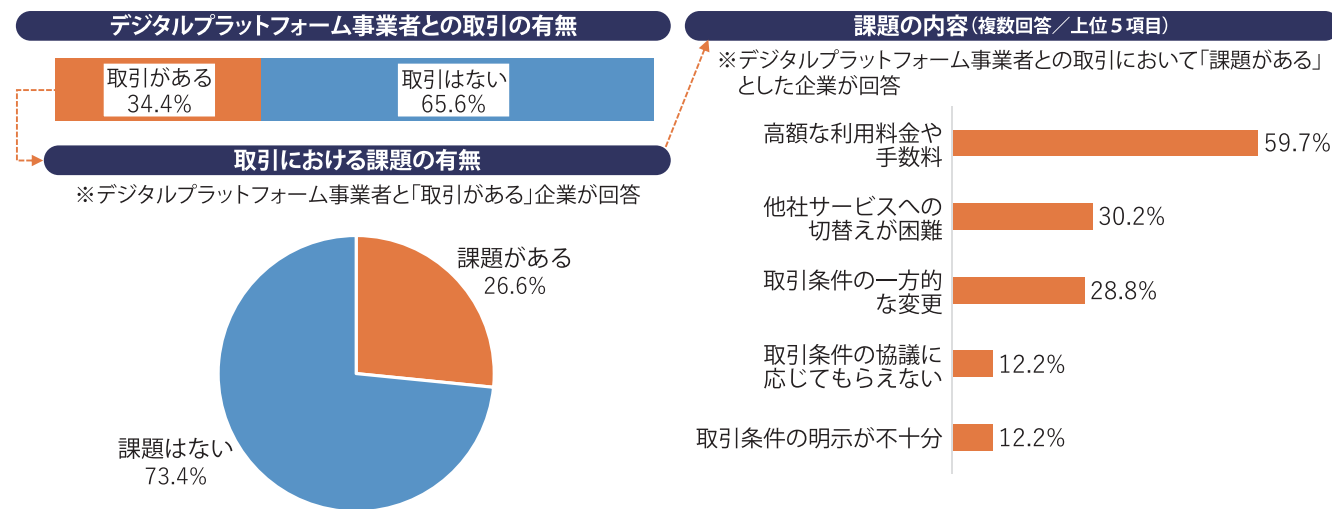
この調査は、全国の326の商工会議所が業種組合等を対象に毎月ヒアリングしているもの。今回の集計数は1,901【建設業307・製造業505・卸売業219・小売業388・サービス業482】。

今月のトピックス～デジタルプラットフォーム事業者との取引における課題～

取引がある企業の4社に1社が課題があると回答 課題の内容としては高額な利用料金・手数料が最多

● デジタルプラットフォーム事業者(情報通信技術やデータを活用して第三者にオンラインのサービスの基盤を提供する事業者)と「取引がある」と回答した企業は34.4%。このうち、取引において「課題がある」と回答した企業は26.6%と、取引がある企業のおよそ4社に1社が課題を感じているという結果になった。

● 課題の内容としては、「高額な利用料金や手数料」が59.7%と最多となった。次いで、「他社サービスへの切替えが困難」や「取引条件の一方的な変更」が3割程度と続いた。そのほか少数ながらも、「取引条件の協議に応じてもらえない」や「取引条件の明示が不十分」といった回答が見られた。



中小企業の声

- 予約サービスや客室のクラウド管理サービスを利用しているが、手数料が大きな負担となっている。(宿泊業)
- 他社サービスへの切替えが困難であるため、利用料金の引き上げを要求されても、受け入れざるを得ない。(自動車・付属品製造業)
- サービスについて改善してほしいという要望を出しても、対応してもらえない。(土木工事業)
- 他社サービスと比較して、現在利用しているサービスの利用料金や取引条件が適正かわからない。(ガラス工事業)

府中市市制70周年おめでとうございます。

弊社も皆様のおかげで4月に創業69年を迎えます。これからも地域社会の裏方として「電気」を通し貢献すべく社員一同研鑽して参りますので、よろしくお願ひ致します。

**6** **9**

Technology & Sincerity Mind  
株式会社 **ツシマエレクトリック**

〒726-0004 府中市府川町153-1  
TEL: 0847-45-3088 FAX: 0847-45-8485 ドローンはこちら⇒  
http://www.tusima.co.jp info@tusima.co.jp

**e.z.up**  
イージーアップ  
特許 第6527629号 実用 第1633981号

「胸も腰も」補助する  
超軽量 アシストスーツ

早稲田大学共同研究開発商品  
※「e.z.up」(イージーアップ)は、早稲田大学理工学術院(早稲田大学理工学術院)と、早稲田大学理工学術院(早稲田大学理工学術院)との共同研究により開発された製品です。

ゴムの力で自然な補助力。前後だけでなく左右の動きにも対応!

株式会社 **Asahicho**  
本社 / 広島県府中市府川町110  
TEL (0847) 45-4354 FAX (0847) 45-5232  
http://asahicho.co.jp

有スミ美容室

自然のチカラで体を整える  
府中市初、よもぎ蒸しサロン開設

着付け、ヘアメイク、貸衣装も手掛ける、ヘアサロン(有)スミ美容室(府中市95-7 藤田陽子代表)は、身体の調子を整え、肌のコンディションも良くなることを期待される「よもぎ蒸しサロン」を開業、完全予約制で施術を開始した。

よもぎ蒸しは、生理不順や冷え性に効果があるというよもぎ(艾葉・ガイヨウ)の他、様々な効能をもつ麻・炭・甘草(カンゾウ)・川弓(センキュウ)・当帰(トウキ)・紅花・薄荷・人參(カン皮)・チンピなど計17種の原料を調合し、土鍋に水と一緒に入れて煎じる。国産黄土100%の専用のイスに座り、貸出のガウンを着て汗を流す、下半身を蒸気で温める温浴スタイル。煎じた薬草の成分を体内に取り入れ、粘膜炎を促進、体の内から温まる。施術中はゆっくり読書を楽しんだり、ハーブティを飲みながらリラックスした時間を満喫。所要時間は施術前のカウンセリングシートの記入や衣服の着脱時間なども含め、約1時間(施術時間40分)。利用者から、体が軽くなった、冷え性が良くなったなど、好評だという。

藤田代表「昨年夏頃、体調を崩した際、よもぎ蒸しを知り実際に施術を経験、とても体調がよくなりました。府中市内にはないことから、皆さんに体験していただきたいと思い、開設しました。代謝が良く、汗作用で肌の調子も良いという方もいます。是非、試してみてください」



土鍋に原料を入れて水で溶く  
専用のイスの下で蒸し  
施術中は40分間のリラックスタイム

¥ 3,500円(施術時間40分間)  
時 午後1時~5時(要予約)  
休 月曜日  
問 ☎41-5852

有ライフ衣料

地域の過疎化、高齢化に対応して  
シニアのための買い物サービスを開始



婦人服・紳士服を販売する(有)ライフ衣料(鶴岡町507-1 栗延栄社長)は、買物が難しい環境にいるお客様に向けて、高齢者施設等への「出張販売サービス」や、高齢者世帯などへの「個人宅出張販売」を開始した。

同社は府中市内で約30年、アウトレット衣料品を中心とした販売業務を行う事業所。近年、「免許を返納したため買い物に行けない」など、交通手段がないため買物が困難な状況になっている高齢者のお客様が増加。また、特別養護老人ホームでのイベント出店の依頼を受け出張販売をした際、入所者さんが施設スタッフのサポートで安心して買い物できたなど、の高評価の声をいただき、今回の取組を始めることとなった。

施設への「出張販売サービス」は、シニア向け衣料を中心に、着脱のしやすい介護用衣服など介護向けの衣料なども取り揃え、婦人服・紳士服合わせて5000点以上の品揃えで訪問。提供エリアは府中市、福山市、尾道市、三原市。施設の承諾があれば、ご家族や近隣の方々への販売も考えている。「個人宅出張販売」は希望の商品を中心にした品揃えで、車での販売。エリアは府中市内限定。

栗延代表「介護用肌着など含めシニア向けの衣料品を数多く取り揃えています。高齢者施設のイベントではいつも多くの方にご利用いただいておりますので、ぜひ気軽にお声がけいただければ幸いです」



腰が曲がった方向への「腰らくパンツ」

¥ 出張費 無料(出張販売サービス・個人宅出張販売)  
問 ☎45-4818

我龍-GARYU-

ふちゅう70みんなのプロジェクトの記念事業  
府中市制70周年記念コンサートを開催

日本の伝統楽器である和太鼓と、欧米由来のドラムを融合し、従来の音楽ジャンルに捉われない新しい音楽の創造で、府中市を拠点に国内外で活動する我龍GARYU(オフィス我龍)毛町143-1竹内孝志代表は、府中市制70周年の記念事業として、記念コンサート「我龍燎炎護心(りょうえんごしん)」を呼び覚ます、炎の鼓動」を開催する。

同コンサートは「歴史深い府中市」をテーマに、太古から人類に幾多の恵みをもたらし、人を守り温めつつ破壊ももたらしてきた炎(ほのお)を象徴した演出となる。ステージの魅力や最大限に活かすため、和太鼓だけではなく、ドラム、サクソフやギターなど和洋折衷の多彩なアーティストが出演する予定。また、作曲家や映像クリエイターによる舞台装飾で、非日常の世界を追求するステージとなっている。

時 所 重森本店(酒蔵)(上下町)  
4月7日(日)・14日(日)・20日(土)  
開場午後5時・開演午後6時

時 所 翁座(上下町)  
4月21日(日) / 開場午後2時・開演午後3時  
各回のチケット料金 大人3,000円・小人1,000円



■チケット購入  
府中天満屋ハッピーカウンター ☎45-3377  
上下画廊 ☎62-4822  
OFFICE GARYU ☎49-0789  
※チケットは日程により完売の場合があります。  
問 ☎49-0789

事業者のみなさまへ補助制度のご案内

府中市では、地域産業の発展のため、令和6年度予算で次のような補助制度を設けております。

補助対象経費や補助金額等の詳細は、府中市ホームページからご確認ください。



対象	補助金名	概要	申請・問合せ先
新たな顧客や取引先を増やしたい	見本市等 出展事業補助金	見本市の出展に係る経費の一部を補助します。	商工労働課 (☎44-9153)
新たな人材を確保したい	インターンシップ推進事業補助金	インターンシップの実施に伴う経費や高校生・大学生等の交通費を支援します。	
新しく事業を始めたい、街に賑わいを創出したい	起業支援 事業間接補助金 まちなか商業活性化補助金	新規創業者のチャレンジを応援するため、店舗開設、備品等の購入、販売促進に係る費用等の一部を補助します。 指定のエリア内での新規出店、店舗改装、病院などの建築、まちづくり活動を支援します。	
技術力や競争力の強化、生産性を向上させたい	産学官連携推進事業補助金 生産性向上推進事業補助金	事業者等が、大学や公的研究機関と共同で取り組む事業の一部を補助します。 生産性向上に資するITツールを導入する事業に係る経費の一部を補助します。	産業連係室 (☎54-2324)

営 営業時間 休 休日 ¥ 料金(税込) 時 とき 所 ところ 縮 締切 定 定員 問 問合せ

**桜が丘団地モデル住宅公開中**

桜が丘団地に建築された、子育て応援モデル住宅を公開しています。(室内見学を希望される場合は、住宅販売会社又は団地販売促進係まで連絡をお願いします)

お問い合わせ先  
府中市監理課団地販売促進係  
府中市府川町315番地 TEL.0847-44-9165  
www.fuchu-tochi-kaihatsu.jp

二丁目3番1

家計にやさしい  
エコ住宅

太陽光発電システム6.0kW

株式会社 **ウェルホーム** TEL.084-972-7557  
福山市駅前町法成寺138番地  
■宅建業免許:広島県知事(7)第7990号 ■建設業免許:広島県知事(般-2)第30881号



あなたの足元にいつも…  
ニチマングループの製品。

**Nichiman**  
since 1933

COMPANY  
株式会社 ニチマン 株式会社 スピングルカンパニー

SHOP  
GLOBAL SHOES GALLERY

put-on  
株式会社

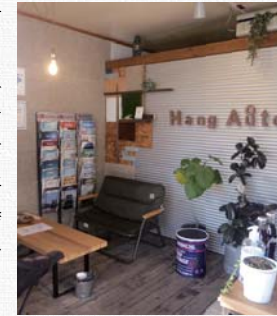
府中市府中町74-1 Phone.0847-41-5600 www.nichiman.co.jp

## 新入会員紹介

THE FUCHU CHAMBER OF COMMERCE & INDUSTRY  
NEW MEMBER

居心地が良い!みんなのたまりばのような店舗作りを目指しています!

自動車販売店で、自動車整備士1級の資格取得やフロント業務、店長を約20年経験して、令和4年に独立しました。当店のメカニックも25年の経験があり技術力の高さが特徴です。4月には、さらに居心地が良いくつろぎスペースを備えた2店舗目を中須町にオープン予定です。ぜひお越しください。



### (株)ハングオート

☎ 44-6710  
住 所 鶴飼町800-67  
営業時間 午前9時~午後6時  
定 休 日 月曜日



新参者ですが、どうぞ宜しくお願いいたします。

草戸千軒(同)は経営コンサルティングを営む会社です。平成17年に御縁を頂戴して地元企業のコンサルを行う様になって以来、年を重ねる毎に府中の街が好きになり、昨年4月に商工会議所会館に事務所を置き開業いたしました。微力ではありますが、[街の元氣]に貢献していきたいと考えております。どうぞ宜しくお願いいたします。



### 草戸千軒合同会社

☎ 56-0018  
住 所 元町445-1 府中商工会議所2階



(一社)ユヌス・ジャパン 理事  
(株)愛媛FC 社外監査役

## 高校生のインターンシップ 受入企業を募集します

市内周辺高校の生徒を対象としたインターンシップの受入企業を募集します。インターンシップを実施することにより、自社に対する理解・イメージアップを促進させ、新規採用の強化や、採用後の離職率を下げる効果が期待されます。

【受入希望校】  
広島県立府中東高等学校  
広島県立神辺高等学校  
広島県立御調高等学校  
【インターンシップ実施時期(予定)】  
府中東高校 / 7月下旬~8月下旬の期間  
で1日~3日程度  
神辺高校 / 10月24日(木)・25日(金)  
御調高校 / 生徒及び企業が希望する時期・日数で実施  
高校生のインターンシップ受入を希望される企業様は、5月10日(金)までに市HPよりお申込みください。  
問 府中市商工労働課 ☎44-9153



## 国際ソロプチミスト府中主催 認証40周年記念チャリティコンサート開催

4月21日(日)  
午後2時(開場午後1時30分)  
所 ジーベックホール  
(府中市文化センター)大ホール  
出演 日本総合伝統芸能集団  
井坂斗絲幸社中「喜楽座」  
無料(整理券が必要)  
問 府中商工会議所 ☎45-8200



# i-coreFUCHU INFORMATION



**出店者募集!**  
i-coreFUCHUでは、イベント等での出店者を募集しています。詳しくは、☎45-1505まで、お問い合わせください。

## 令和6年7月にi-coreFUCHUの新エリア

(南側国道沿い)にカフェ So-netmo (仮)がオープンします!

どんなお店になるのか、どんなメニューがあるのか、カフェ運営者の梁川あゆみさんに聞いてみました! ※料理の写真はイメージです。



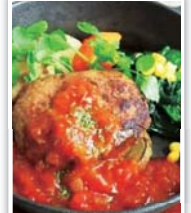
梁川(やながわ)さん  
私は現在、福山市でカフェ So-netmoを営んでいます。私の出身地である府中市に、新たにカフェを出店させていただくことになりました。幅広い年代の人がくつろぎ、憩う空間となるお店にしたいと思っています。

So-netmo (仮) So-netmo i-coreFUCHU店 時 午前9時から午後4時 休 月曜日

- 1 どんなメニューを予定されていますか。
- 2 小さな子ども連れでも利用できますか。
- 3 i-coreFUCHUは学生の利用も多いですが、学生向けのメニューもありますか。
- 4 利用者のみなさんに一言。



朝は午前9時から営業するので、和食、洋食など数種類のモーニングを用意しています。お昼には日替わりランチやメイン



府中で採れた野菜がたっぷり。メインが選べるランチ

が選べるランチ、デザート、コーヒーやジュースなどのドリンクメニューも豊富に揃える予定です。

店内中央に小上がり席があるので小さなお子さん連れでも安心して食事ができます。お子様ランチもご用意。まだ離乳食の必要な小さなお子様には、持ち込みも可能です。温めやお湯もサービスで提供します。

私を含めて、子育て中のスタッフがたくさんおりますので安心してご利用ください。



お子様ランチ



店内中央にある小上がり席



テイクアウトメニュー

テイクアウトメニューとして、サンドイッチ、唐揚げなども用意しています。ソフトクリームやかき氷などの季節に応じたデザート類も用意する予定です。

小さなお子様から大人まで幅広い年代の方にご来店いただける居心地の良いお店にしたいと思っています。

モーニング、ランチ、デザートとそれぞれの時間帯でみなさんに喜んでいただけるようなメニューを準備しています。

7月のオープンまで楽しみにしてください!

# 旭・スチール工業株式会社

船舶機装品(防火戸・防火窓)、鋼製建具の製造・販売  
スチールの総合センター

〒726-0013 広島県府中市高木町669 TEL (0847) 45-3660 FAX (0847) 45-5284  
MAIL: asahi@fuchu.or.jp URL: https://www.asahi-steel.co.jp



府中市市制施行70周年  
府中市社会福祉協議会法人設立60周年  
記念式典が開催されました

府中市が歩んできた歴史を振り返り、未来に向けた第一歩とするため、府中市市制施行70周年・府中市社会福祉協議会法人設立60周年記念式典(主催/府中市・社福)府中市社会福祉協議会)が、3月20日(水・祝)、ジューベックホール(府中市文化センター)で開催されました。

当日は、市政の発展に貢献された方々の表彰があり、府中商工会議所北川祐治会頭が産業功労者表彰を受けられました。記念動画(オープニングムービー)の上映や、市内で活躍されている生徒や各団体による記念アトラクション(ダンスパフォーマンス・和太鼓演奏・オーケストラ、音楽部、吹奏楽部、特別合同演奏「我龍-CARYU-」府中市制施行70周年記念演奏)が行われました。



求職者情報

—府中市内に就職希望の方がいらっしゃいます—  
(3月20日現在)

情報番号	希望職種
S23021742	配送ドライバー
S23008374	衣服・身の回り品販売店員、事務補助員
S23001745	ビル・建物清掃員、調理人

問(公財)産業雇用安定センター福山駐在事務所  
(☎084-927-3511)

新入会員

事業所名	代表者名	所在地	事業内容(所属部会)
ヘアサロンCOCO	羽原 昌子	中須町10-1	美容業 (サービス業部会)

魂に響く書



科学的な検証や損得を必要とせず、愛だけに生きる知的障害を持つ翔子はマイナスの存在と思われがちだけれど、そんなことは無い。文明は愛によって支えられるのであって、科学の水準が愛の水準をはるかに超えてしまふとき文明は滅びると聞いた。翔子の持つ無償の愛は大きな知性のたまものかもしれない。

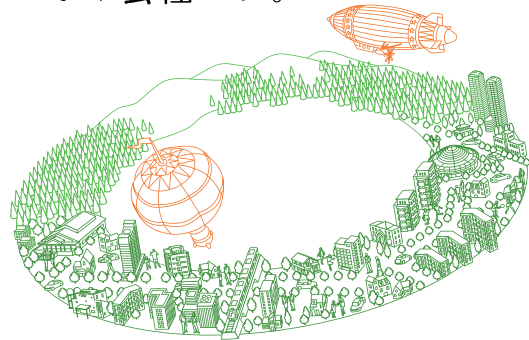
書道家  
金澤翔子

「愛」



ヤスハラケミカル株式会社

自然と暮らしを  
科学でつなぐ会社です。



事業内容・主な用途

テルペン樹脂

粘着テープ、樹脂改質など

化成品

香料、溶剤、半導体用封止材など

ホットメルト接着剤事業

カップ麺の蓋材、包装、シーリングなど

ラミネートフィルム

ブックカバー

〒726-0013 広島県府中市高木町1071番地 HP: www.yschem.co.jp  
TEL: (0847) 45-3530 FAX: (0847) 45-8639



おいしい瀬戸内の味を丸ごと食卓で

冷凍ご馳走かきフライ

冷凍ご馳走かきフライ

- パン粉つきなので揚げるだけ。手間がかかりません。
- 冷凍なので食べたいとき、食べたい量だけ調理可能です。いつでもサクサクのフライがお召し上がりいただけます。
- トンカツやから揚げなど、揚げ物メニューに一品加えてみませんか？



取扱品目/冷凍かきフライ、冷凍粒かき、フィレ製品、各種切り身



URL http://www.takanobu.jp E-mail webmaster@takanobu.jp

- 本社・府中工場  
〒726-0004 広島県府中市府川町209 TEL 0847-45-7500 FAX 0847-45-3501
- 三原工場  
〒723-0032 広島県三原市須波西一丁目5番13号 TEL 0848-67-0750 FAX 0848-67-0300
- 安浦工場  
〒737-2502 広島県呉市安浦町三津口四丁目4番15号 TEL 0823-84-7555 FAX 0823-84-4088
- 小原団地工場  
〒729-0473 広島県三原市沼田西町小原200-82 TEL&FAX 0848-86-5789

読みやすく

Web版がさら充実、本誌と併せていつでもどこでも、情報収集などに活用ください。

文字を大きく

10日間に10万人が読む雑誌 +plus

経済レポート

購読料

3カ月間=3,955円 1年間=13,637円  
(税込み4,350円) (税込み15,000円)  
(後払い・月割り1,450円) (前払い・月割り1,250円)

2024年版  
企業年鑑  
好評発売中

税込 4,290円 データCD  
セット販売価格  
(本体価格3,900円) (+1,100円)



購読契約(1年・6ヵ月)をしてスマホやパソコンからいつでも見ることができます。

各種お問合せは  
☒info@keizai.co.jp

(株) 経済レポート 福山市御門町3丁目5-8  
TEL 084-931-2000 FAX 084-921-0244