

月刊 府中

2024 1 第417号

けいざい情報

府中商工会議所

新年あけましておめでとうございます



府中けいざい情報 第四一七号 令和六年一月一日発行 毎月一回一日発行
発行所 府中商工会議所 府中市元町四四五一 〇八四七四五八二〇〇
FAX 〇八四七四五五二一〇 E-mail soumu@fuchucci.or.jp
適格請求書発行事業者登録番号 T-5240005009529
https://www.facebook.com/fuchucci/ (送料別 七割)

おいしい瀬戸内の味を丸ごと食卓で

冷凍ご馳走かきフライ

冷凍ご馳走かきフライ

- パン粉つきなので揚げるだけ。手間がかかりません。
- 冷凍なので食べたいとき、食べたい量だけ調理可能です。いつでもサクサクのフライがお召し上がりいただけます。
- トンカツやから揚げなど、揚げ物メニューに一品加えてみませんか？



取扱品目/冷凍かきフライ、冷凍粒かき、フィレ製品、各種切り身

人と食を結ぶ企業
TAKANOBU たくのぶ食品株式会社

URL <http://www.takanobu.jp> E-mail webmaster@takanobu.jp

- 本社・府中工場
〒726-0004 広島県府中市府川町209 TEL 0847-45-7500 FAX 0847-45-3501
- 三原工場
〒723-0032 広島県三原市須波西一丁目5番13号 TEL 0848-67-0750 FAX 0848-67-0300
- 安浦工場
〒737-2502 広島県呉市安浦町三津口四丁目4番15号 TEL 0823-84-7555 FAX 0823-84-4088
- 小原団地工場
〒729-0473 広島県三原市沼田西町小原200-82 TEL&FAX 0848-86-5789

モノにしたのは、

考えたコト

ものづくりを未来する。
kitagawa
株式会社 北川鉄工所
広島県府中市元町77-1 www.kiw.co.jp

INDEX 目次

- 2 年頭所感
府中商工会議所 会頭 北川 祐治
- 6 ビジネス掲示板
- 8 会議所のうごき
- 10 飛び出せ青年部
- 11 女性会の窓
- 12 経済のうごき
- 16 インフォメーション

明けましておめでとうございます。皆様にとつて、輝かしく新しい年が幕を開けましたことを心よりお喜び申し上げます。府中市は、今年の3月31日で市制施行70周年を迎える。「ぼれえあつーいふちゅう70年」をコンセプトに、提案事業を投票によって認定実施をしていく運びのようだ。現在投票期間中なので、皆様の貴重な一票を投じていただき、府中市を盛り上げようではありませんか。

私も年女(何巡目かは秘密)という節目の年。努力し続けることメッセージを出して新天地ドジャースでスタートを切る大谷翔平選手を励みに、自分磨きに力を入れていきたいと思っている。

今年もどうぞよろしくお願いたします。(S)

編集者だより

令和6年1月号の表紙は、ドローンから撮影した府中市街地。(株)ツシマエレクトロニクス様から提供していただいた1枚です。芦田川を挟んだ対岸からの風景は、緑豊かな山々、穏やかな川面、府中市は豊かな自然に囲まれた美しいまちだと改めて思います。ここに住む人々にとつてかけがえのない場所であるとともに、遠く離れて暮らす人々には、大切な故郷でもあります。この町の今年一年の安寧と発展を心から願います。

今月の表紙
「空から見る府中市街地」



府中商工会議所会員数 1,666事業所(12月20日現在)



STAND BY WORKER

—「着たい」に応える—



株式会社 Asahicho
本社 / 広島県府中市府川町110
TEL (0847) 45-4354・FAX (0847) 45-5232
http://asahicho.co.jp

RYOBI できたらいいなの、その先へ。

セカイで軽くてスムーズなカンパニー

例えば重たいクルマが軽くなれば、燃費が良くなって環境への負荷まで軽くなる。軽い未来は、明るい未来だ。リョービは、世界トップクラスのダイカストメーカー。軽くてリサイクルしやすいアルミを自由に加工する技術でモビリティライフの「その先」へ。

できたらいいなの、その先を Webサイトで詳しく!

リョービ株式会社 | ダイカスト | 建築用品 | 印刷機器 | 本社 〒726-8628 広島県府中市目崎町762 東京支社 〒114-8518 東京都北区豊島5-2-8

この地球の未来を、あなたと一緒に。

ECONOS 株式会社 オガワエコノス 私たちは持続可能な開発目標(SDGs)を支援しています

SUSTAINABLE DEVELOPMENT GOALS

謹んで新年のお慶びを申し上げます 元旦



会頭
北川 祐治
(株)北川鉄工所



副会頭
田中 芳昭
リョービ(株)



副会頭
岡崎 浩二
タカノフ食品(株)



専務理事
石川 裕洋
府中商工会議所(常勤)

(敬称略)



常議員
安達 健
(株)天満屋ストア府中支店



常議員
荒川 裕己
(株)荒川



常議員
粟根 一幸
粟根建設(株)



常議員
今川 智巳
(福)静和会



常議員
内田 貴久
(株)ニチマン



常議員
内田 雅敏
北川精機(株)



常議員
小川 悟
(株)オガワエコノス



常議員
沖田 雅文
(株)広島銀行府中支店



常議員
唐川 浩成
唐川木材工業(株)



常議員
川手 義彦
(株)中国銀行府中支店



常議員
児玉 賢士
(株)Asahicho



常議員
後藤 昇
(株)ジーベック



常議員
平 謙介
クロダルマ(株)



常議員
平 祐介
シンメン(株)



常議員
高橋 良昌
高橋佛壇店



常議員
武田 直樹
(株)武田組



常議員
立石 克昭
(株)タテシシ広美社



常議員
土井 啓嗣
土井木工(株)



常議員
原田 雅文
両備信用組合



常議員
松坂 伊佐夫
(株)朝日倉庫



常議員
松坂 晃太郎
ヒロポー(株)



常議員
真邊 正男
真辺工業(株)



常議員
道下 幸治
(株)道下工務店



常議員
宮口 泰彦
アシナトランジット(株)



常議員
安原 禎二
ヤスハラケミカル(株)



常議員
山本 圭一
旭・スチール工業(株)



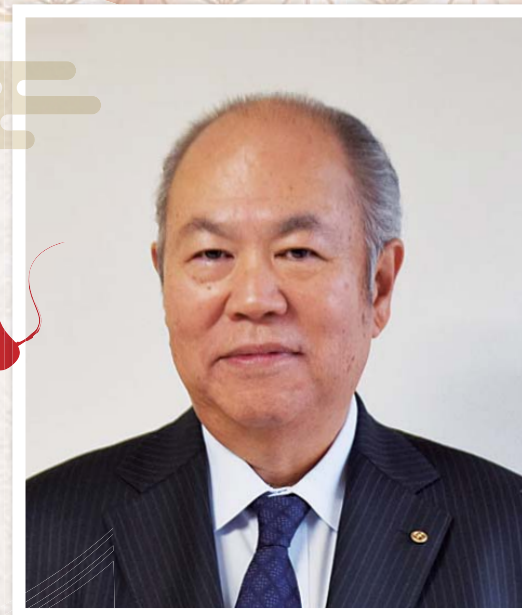
監事・議員
井手上 雅弘
角モータース(株)



監事・議員
平川 祐治
平川金属(株)



監事・議員
藤岡 輝行
(有)アドバンス



府中商工会議所

会頭
北川 祐治



年頭所感

新年あけましておめでとぅございませう

昨年は多くの挑戦と困難の環境下にあった一年でありました。具体的には、イスラエルやウクライナ問題など地政学的なリスクが企業の事業展開に影響を及ぼし、調達や販路の確保に新たな課題をもたらしました。それに加えて、エネルギーや為替市場の変動も企業経営に厳しさを与えました。また、2020年から続いているコロナ禍で経済は大きな落ち込みをみせ、殊にサービス業や小売業は大きな打撃を受けました。

そのような苦しい景況感の下ではありますが、ここの府中は、府中と言う地域社会の存続を続けていくことができていると喜んでいます。これも偏に、府中商工会議所の会員の皆様方のご努力のおかげであります。会議所の主旨にご理解とご賛同をいただいておりますことに、心からお礼申し上げます。

昨年を振り返り改めて感じますのは、変化に対する柔軟性と判断力が試された一年だったということです。我々に必要なことは、『変えられないことを受け入れる冷静さを持ち、変えるべきことに勇気を持って取り組むこと』であります。我々商工会議所も、この考えを礎に、役割を全うしてまいりたいと考えております。

私が考える会議所の役割は二点あります。一点目は、会員企業の皆様の発展のお役に立つこととあります。二点目は、府中のまちの活性化、とりわけ商業の活性化をサポートすることとあります。これらを達成する具体策として、経営品質塾、高校生と企業のマッチング、まちなか繁盛隊の支援、東京に進出してまいりますアンテナショップ、NEKIの運営などを展開しております。

そして、この二点に加え、まちづくりへの提案も会議所の役割だと考えております。

皆様ご存知の通り、この府中は国府があった町です。その時代、つまり今から約1300年前の奈良時代から平安時代でありましたが、日本の人口は、約500万人程度でした。現在で例えるなら、人口500万人程度・面積は日本の9割ということ、フィンランドをイメージすると良いと思います。そのフィンランドは、大学までの授業料が無償、18歳までの医療費が無償、そして、六年間に亘り「国民の幸福度世界でナンバーワン」をキープしています。

その一方で、人口1億2千万人の我が国はどうかというと、人口減少にうろたえ、統治の仕組みの維持に躍起となっておりますが、今後人口は確実に減少しますし、この府中の人口ももちろん減少します。しかし、府中は国府として、繁栄を続けていた町です。その時代の心意気や歴史を我々は受け継いでいます。だからこそ、人口減少を恐れず、再び輝く府中を創造したいと思っております。そのためには、高付加価値な産業へのシフトなどが必須ですが、府中市は地域経済の基盤を強化し安定した雇用を生み出す新たなビジョンを描く力を持っていると確信しています。勿論この事は、地方自治の確立を前提としていることは言うまでもありません。

府中商工会議所は、本年も地場産業の振興と、地域の商工業の発展を目指して活動してまいります。会員の皆様には、引き続きご理解とご支援を賜りますようお願い申し上げます。本年が皆様にとりまして、素晴らしい一年になりますよう祈念申し上げます。新年の挨拶とさせていただきます。

 議員 浅野利夫 浅野味噌(株)	 議員 有田光徳 共和精機(株)	 議員 井上隆雄 若葉家具(株)	 議員 岩戸志多 中国電力ネットワーク(株) 福山ネットワークセンター	 議員 内田武宏 内田工業(株)	 議員 内海和浩 (株)内海機械	 議員 浦上壮平 浦上桐芸(株)
 議員 沖本誠司 広島ガス東中国(株)	 議員 沖本秀幸 (税)Colors	 議員 加藤吉秀 美容室ベル45	 議員 金只昌士 (株)シービーホーム	 議員 金野博旨 マルヨシ(株)	 議員 河村晋丞 (株)尚和包装工業	 議員 河村万紀子 河村税務会計事務所
 議員 河村昌彦 (株)カワムラ機工府中営業所	 議員 橘高寛二 (有)橘高石材店	 議員 橘高延幸 マルケイ木工(株)	 議員 熊谷光浩 (株)ツシマエレクトリック	 議員 児玉 繁 東洋証券(株) 福山支店府中営業所	 議員 児玉芳典 (株)コダマテクノ	 議員 後藤展幸 後藤工業(株)
 議員 小室喜士郎 (株)公益社	 議員 皿田博明 備後スズキ販売(株)	 議員 昇高輝明 昇高建設(株)	 議員 高橋和希 高橋工芸(株)	 議員 高山俊宏 中国タクシー(株)	 議員 高山正紀 三共鋳鉄(株)	 議員 立石道宏 立石電器産業(株)
 議員 中田芳敬 トラスト(株)	 議員 西原俊行 (有)府中電機工業所	 議員 能島 修 (有)デイズ	 議員 東 陸男 (株)ピンソー・メガソーラー	 議員 平山八広 (株)日本コフィン	 議員 福田 勉 (有)福田クレーン	 議員 藤田陽子 (有)スミ美容室
 議員 藤田佳浩 (株)もみじ銀行府中支店	 議員 藤原啓記 広島銘木産業(株)	 議員 星野貴志 星野木工(株)	 議員 松岡佳二 (株)松創	 議員 松村利栄 アクサ生命保険(株) 広島中央営業所	 議員 丸尾博文 パティスリーパンセ	 議員 三島俊美 佐々田土建(株)
 議員 宮本憲治 宮本工業(株)	 議員 森山直洋 (株)太陽都市クリーナー	 議員 門田邦裕 (株)門田家具	 議員 山路大介 (株)モノミラ	 議員 山本剛徳 YAMAX(株)		



会員の皆様のご期待にこたえる
商工会議所を目指し
職員一丸となって頑張ります。
今年一年よろしくお願ひします。

事務局職員

■総務課
事務局長兼
総務課長 宮 陸明

■振興課
課長 朝野 弘行

●企業振興係
係長 加納 啓司

●地域振興係
係長 石川 広美

臨時職員
榎田 都子

会館係
井上 敦太
石岡 芳
伊豆田 展弘
金川 清

アクサ生命保険(株) 広島中央営業所

謹んで新年のお慶びを
申し上げます。



昨年は格別のご厚情を賜り、厚く御礼申しあげます。
本年も皆様にご満足頂けるサービスを心掛ける所存でございます。
昨年同様ご愛顧賜りますようお願い申し上げます。
皆様のご健勝と益々のご発展をお祈り致します。
尚、営業所名が広島中央営業所に変更となります。

所長 松村 利栄
マネージャー 黒瀬 一恵
主任 小林 麻由美
推進員 佐藤 直美
友宗 道佳
内海 高栄
竹口 智子





各種定例 個別相談会

要予約
秘密厳守

■定例金融相談会

と き 第2・4木曜日 午前10時～正午
相 談 員 日本政策金融公庫福山支店相談員
府中商工会議所経営指導員

■事業承継個別相談会

と き 1月11日(木) 午後1時～4時
(原則、毎月第2木曜日開催)
相 談 員 広島県事業引継ぎ支援センター専門家

■知的財産定例相談会

特許・実用新案・商標などのご相談に
と き 1月15日(月) 午前10時～午後4時
(原則、毎月第3月曜日開催)
相 談 員 (一社)広島県発明協会
知財活用アドバイザー

■働き方改革無料相談会

と き 1月17日(水) 午後1時～4時
相 談 員 社会保険労務士

■補助金等よろず相談会

～「ものづくり補助金」「事業再構築補助金」の申請に～
と き 1月19日(金) 午後1時～5時
(原則、毎月第3金曜日開催)
相 談 員 よろず支援拠点 コーディネーター
渡辺 幸三 氏、有木 宏行 氏

■不動産無料相談会

不動産取引のご相談に
と き 2月9日(金) 午後1時～4時
(原則、偶数月の第2金曜日開催)
相 談 員 (公社)広島県宅地建物取引業協会
福山支部役員

金 融 情 報 (12月20日現在)

新型コロナウイルスの影響で、最近1カ月の売上(または過去6カ月の平均)が前5年のいずれかの同期と比較して5%以上減少している方、もしくは債務負担が重くなっている方へ

■新型コロナウイルス対策の融資の取扱いは3月末日まで延長になりました。令和5年10月1日以降は金利引下げ幅が、▲0.9%→▲0.5%に縮小となりました。

■新型コロナウイルス対策マル経融資
利 率 利率1.2%→▲0.5%=0.7%
※当初3年間は、府中市の利子補給により実質0.2%。
※3年経過後の最大3年間、府中市の利子補給(0.5%)が受けられます。

融 資 額 1,000万円以内
※通常のマル経融資は別途2,000万円以内
返 済 期 間 20年以内
※据置期間5年以内(運転資金3年以内)
対 象 従業員20人以下【商業・サービス業(宿泊業・娯楽業を除く)の場合5人以下】の事業所
担保・保証人 商工会議所の推薦で不要

■新型コロナウイルス感染症対策特別貸付
利 率 1.2%～→▲0.5%=0.7%～
融 資 額 8,000万円以内 ※利下げ限度額6,000万円
返 済 期 間 20年以内
※据置期間5年以内
担保・保証人 不要

1月の手続・届出・申請等

提出期限 または期間	内 容	関係先
22日(月)	源泉徴収税額の納付(納期特例分)	税務署
31日(水)	法定調書の提出	
24日(水)	給与支払報告書の提出	市役所
31日(水)	市・県民税の納付(4期分)	
	国民健康保険税の納付(7期分)	
	後期高齢者医療保険料の納付(7期分)	

主な補助金の申請等

応募締切	補助金名
1月29日(月)	IT導入補助金2023<通常枠>×セキュリティ対策推進枠<デジタル化基盤導入型>

明日起きるかもしれない地震、水害、サイバー攻撃等に備えて・・・

事業継続力強化計画を策定しませんか

集中豪雨、河川氾濫、地震、サイバー攻撃など、中小企業を取り巻くリスクは近年増加しています。災害が発生すると、ヒト・モノ・カネ・情報の4大経営資源が損なわれることが想定され、事業の復旧にかなりの時間がかかります。事前対策を行っていた企業の方が早期に復旧することができ、いかに事前に対策を立てておくかが重要になります。

【事業継続力強化計画とは】

中小企業が自社の災害リスクなどを認識し、防災・減災対策の第一歩として取り組むために必要な項目を盛り込んだもので、将来的に行う災害対策などを記載するものです。

策定し、国に申請して認定を受けると、防災・減災設備に対する租税措置、低利融資、補助金の加算措置など、さまざまなメリットを受けることができます。

【策定の流れ】

次の5つの検討ステップで計画書を作成します。

① 事業継続力強化の目的の検討

●災害発生時に自らの事業継続力強化が経済社会的な影響の軽減に資する観点から目的を検討する。

② 災害などのリスクの確認・認識

●ハザードマップ等を活用し自社の立地している地域の災害等のリスクを確認し、被災想定を基に自社への影響を検討する。

③ 初動対応の検討

●災害等が発生した直後の初動対応を検討する。

④ ヒト、モノ、カネ、情報への対応

●災害時に備えて事前にどのような対策を実行することが適当か検討する。

⑤ 平時の推進体制

●緊急時においても落ち着いて、適切に対応するため平時の取組(訓練)について検討する。

詳しくは、中小企業基盤整備機構のホームページでご確認ください。
また、府中商工会議所でも計画策定の支援をしていますので、お気軽にお問合せください。



●インボイス制度に困ったら～国税庁提供 Q&A集などを活用ください～

国税庁は、インボイス制度の円滑な定着に向けて、事業者から多く寄せられる質問等を取りまとめたQ&A集や相談窓口一覧などをホームページで公開しています。府中商工会議所のホームページにリンク集を掲載していますので、ご活用ください。



一丁目10番4

GAB HAUS
株式会社アベル

■宅建業免許:広島県知事(8)第6889号
■建設業免許:広島県知事(般-2)第30815号
府中市鶴飼町51-1
TEL.0847-47-1311

桜が丘団地モデル住宅公開中

桜が丘団地に建築された、モデル住宅を公開しています。
(室内見学を希望される場合は、メーカ又は団地販売促進係まで連絡をお願いします)

お問い合わせ先
府中市監理課団地販売促進係
府中市府川町315番地 TEL.0847-43-7200
www.fuchu-tochi-kaiatsu.jp

二丁目3番1

家計にやさしい住宅
太陽光発電システム50kW

株式会社 ウェルホーム

■宅建業免許:広島県知事(7)第7990号
■建設業免許:広島県知事(般-2)第30881号
福山市駅前町法成寺138番地
TEL.084-972-7557

謹賀

本年も地域の皆様へ貢献するため
技術の研鑽を重ねて参ります。
皆様にとって健やかな一年となるよう
社員一同 心よりお祈り申し上げます。

Technology & Sincerity Mind
株式会社 ツシマエレクトリック

〒726-0004 府中市府川町153-1
TEL:0847-45-3088 FAX:0847-45-8485 ドローンはこちら⇒
http://www.tusima.co.jp info@tusima.co.jp

新年

会議・セミナー報告

■一般工業部会(内田貴久部会長)
建設部会(道下幸治部会長)
合同視察研修を実施
令和5年11月21日(火)〜22日(水)
(13人参加)

所 高知県梶原町(隈研吾設計建築物)
(株)ダイキアキス・サステイナブル
パワーエネルギーソリューション事
業本部西日本事業所ほか

1日目は、高知県梶原町の隈研吾氏が
設計された建築物(雲の上のギャラリー)
雲の上の図書館、ゆすはら座、梶原町総合
庁舎など)や街並みを観光ガイドの説明
を聞きながら視察した。



雲の上の図書館

2日目は、(株)ダイキアキス・サステイ
ナブル・パワー
エネルギーソ
リューション事
業本部西日本事
業所を視察。使用
済みてんぷら油
から製造するプ
ラントの説明を
受けた。

その後、伊東豊
雄建築ミュージ
アムなどを見学。
2日間の視察を
通じて、部会員の親睦を図ることができ
た。



会議風景

第314回常議員会

令和5年12月19日(火)午後4時〜

職員給与規則
の一部改正等、
2つの規則改正
と新入会員の承
認を行いました

第72回議員懇談会

令和5年12月19日(火)午後4時30分〜

中国経済産業
局長・日本商
工会議所会頭
表彰の伝達。
・広島県副知事
玉井優子氏に
よる講演。



講演風景

後藤昇常議員が中国経済産業
局長表彰を受賞

中国経済産業局長表彰を府中商工会議
所の後藤昇常議員(シーベック(株)会長)が
受賞され、令和5年12月19日(火)開催の
第72回議員懇談会で表彰状と記念品の伝
達を行いました。

理財・厚生部会(原田雅文部会長)
視察研修を実施



新1号機の屋上で記念撮影

令和5年11月29日(水)(11人参加)
竹原方面(竹原火力発電所・たけはら
DXほか)

竹原方面への視察を実施。

当日は、POWER竹原火力発電所の令
和2年6月に更新した新1号機を見学
し、最新設備の導入による大気汚染物質
の大幅削減や世界最高水準の発電効率の
説明を受けた。午後からは、首都圏などの
スタートアップ企業が竹原市で地域課題
などに合った製品やサービスの開発に取
り組む「たけはらDX」の実証実験の取組
の説明を受けた。その後、安芸の小京都と
呼ばれる町並み保存地区を観光ガイドに
案内していただいた。

理財・厚生部会として、視察研修を実施
するのは、4年ぶりで、参加者からは、有
意義な視察だったとの声が聞かれた。

この表彰は、商工業の発展に寄与され
た方で、中国5県の商工会議所の在職期
間が20年以上の役員並びに15年以上の議
員のうちから選ばれて贈られるもので
す。



授与風景

予告

府中ビジネス講座

「新入社員研修講座」ご案内

時 4月3日(水)・4日(木)12日間
午前9時〜午後5時
所 府中商工会議所

・ 社会人としての心構え・マナー、執
務の基礎、グループ討議など。

¥ 1人につき8,000円

(一般10,000円)

※昼食代、テキスト代含む

※詳しくは、府中けいざい情報2月号
でご案内します。

商業部会(高橋良昌部会長)
視察研修を実施

令和5年11月27日(月)(9人参加)
まちの駅A D O A 大野(廿日市市)

令和4年4月にオープンした大野賑わ
い施設「まちの駅A D O A 大野」を視察。
当日は、運営を管理している大野町商工
会の開本浩司事務局長から、まちの駅の
キーステーションとしての取組、廿日市
の産品を活用したフードコートやマー
ケットの現況について説明していただ
いた後、施設内を見学した。

その後、宮浜グランドホテルで昼食会
を行い、部会員の親睦を図ることができ
た。



開本事務局長から説明を受ける参加者

時とき 所ところ 内内容 問問合せ 締締切 ¥料金(税込)



旭・スチール工業株式会社

船舶機装品(防火戸・防火窓)、鋼製建具の製造・販売
スチールの総合センター

〒726-0013 広島県府中市高木町669 TEL (0847) 45-3660 FAX (0847) 45-5284
MAIL: asahi@fuchu.or.jp URL: https://www.asahi-steel.co.jp



NEKI だより

広島県府中市アンテナショップNEKI
東京都千代田区神田小川町1-3-1 NBF小川町ビルディング1F
☎03-6811-7980

府中商工会議所が東京で運営している「広島県府中市アンテナショップNEKI」の情報を毎月お届けします。

府中明郷学園がNEKIで販売活動



令和5年12月5日(火)に、8年生26名が
修学旅行でNEKIを訪れ、生徒たちが経
営する模擬会社LINKSで開発した木製の皿
と名札ケースの販売を行いました。府中明
郷学園では、主に「課題対応力」や「キャリア
プランニング能力」の育成を目指し、学習の
一環で、地域を活性化し、お世話になってい
る地域に貢献するために模擬会社を設立
し、商品の企画、営業・広報、経理、販売など
を地元の企業と連携し取り組まれていま
す。この度、東京で実際に地域の産業及び産
品を広く紹介することで、地域に対する誇
りを持つことを目的に、開発した商品の販
売実習を行いました。
当日は、午後2時〜4時までの2時間、
NEKIの店頭で販売ブースを設置し、通
行人への呼びかけや、販売ブースに訪れた
方への商品説明、販売などを行い、LINKSの商
品を首都圏でPRすることができました。

広島県商工会議所青年部連合会 会員大会 三次大会へ参加 スローガン「Burn Up」から発信！新たなカタチ！

令和5年11月25日(土)に、三次商工会議所青年部の主管で、広島県商工会議所青年部連合会会員大会がシミール・カータービックセンター内のピースベルホールで行われました。

(株)広島マツダの代表取締役会長兼CEO 松田哲也氏を講師に招き、「組織を変革するために必要なリーダーシップの鍵」をテーマに講話をいただきました。講演では、時代の変化とともに組織の改革が求められる中、青年経済人として迅速かつ



リーダーシップについて考えさせられた松田氏による講演会

効果的に対応するリーダーシップのあり方について、話をされました。

講演会終了後に開催された、野外での交流会は素晴らしい経験でした。自然の中で行うことでリラクゼーション感があり、参加者とのコミュニケーションが深まりました。七輪や焚き火など、スポーツアクティビティもあり、結束感が高まり、仕事上でもよい影響を及ぼすことが期待できる素晴らしい交流の場でした。



野外での交流会は素晴らしい経験になりました

青年部家族例会を開催

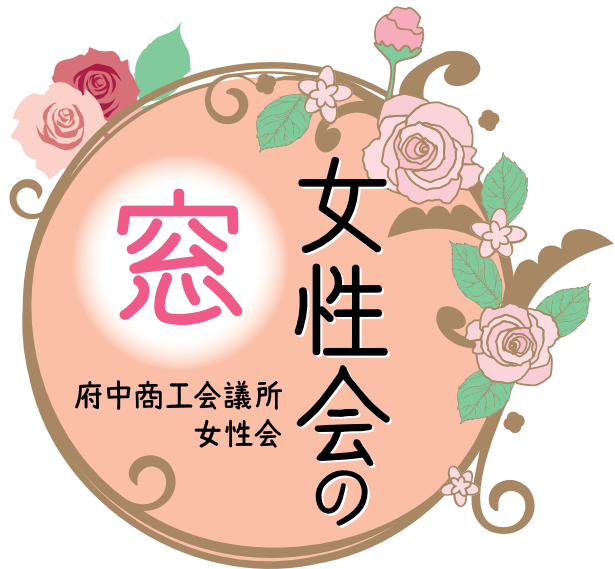
令和5年11月12日(日)、神石高原町のティアアガルテンで青年部家族例会を行いました。当日はメンバーとその家族で、モルックというゲームを楽しみました。モルックは青年部メンバーで制作した器具を使い、子どもから大人まで年齢関係なく楽しめ、とても盛り上がりました。

昼食にはバーベキューを行い、ヘギナビ掲載店のお肉やスイーツを参加者全員で楽しみました。家族に感謝しつつ、これからも青年部活動を頑張っていきます！



子どもから大人まで楽しんだ「モルック」

大切な家族の笑顔がたくさん見ることができました



府中商工会議所
女性会

「第2回楽しい音楽会 ～出会いの時～」を開催

令和5年11月19日(日)、ジーベックホールの2階多目的ホールにて、「第2回楽しい音楽会～出会いの時～」を実施し、約200人のお客様に楽しんでいただきました。



迫力満点の生演奏(写真左からマリイ凛さん、すみまいごさん、このひとしさん)

コロナ禍で一端、終了した「おいしい音楽会」を新しい形で取り組んだ前回の第1回を礎に、より楽しんでいただけたものとするため、女性会全体で企画を練って参りました。

当日はワクチン接種会場と重なったため、敷地内の駐車台数に限りがあり、ご迷惑をおかけしましたが、晴天に恵まれたお陰で足元の心配は無用でした。ロビーに設けたお買い物ブースには、女性会のバザーも並び、各店舗、大変な賑わいで、女性会メンバーとお客様の会話も弾み、音楽会の盛り上がり華を添えました。

演奏に先立ち、テーブルをご用意したケーキと一緒に、寒さ厳しい折柄、飲み物は熱々で召し上がっていただこうと、淹れたてのコーヒー、紅茶をお出しするコーナーを設け、開始前のひとときを寛いでいただきました。

演奏は津軽三味線奏者のこのひとしさん、鍵盤奏者のすみまいごさん、クラリネット奏者のマリイ凛さんの3人。迫力満点の生演奏に満場のお客様は拍手喝采でした。

去年より規模を拡大した分、混乱が心配されましたが、お客様方のご協力のお陰で、とても順調に進めることができました。

演奏が終わり、会長の閉会挨拶時には、テーブルに飾られたシクラメンの大鉢獲得のじゃんけん大会で、再び大いに盛り上がりました。建物入り口でお客様をご案内する係、

ロビーの受付でチケットを確認してお買い物券をお渡しする係、お客様に熱々のお飲み物を提供する係など、役割を分担して臨みましたが、予想外の展開も多々あり、係の隔てを越えて協力し合うことで、より潤滑な運営が実現したと強く感じています。

大きな行事を終え、会員間の信頼が増し、次回の音楽会では、さらにお客様に喜んでいただけるよう、精進しましょうと話しました。



満員のお客様に楽しんでいただくことができました

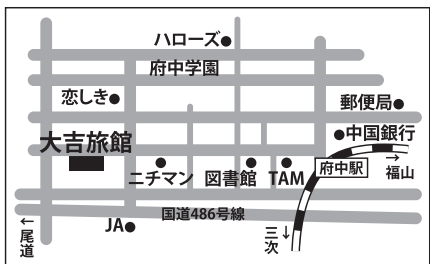


会員同士の信頼関係が増した「楽しい音楽会」となりました

四季折々のお料理とゆったりお風呂でおくつろぎ下さい。

- LAN環境全室あり(無料)
- ご予算に応じたおもてなし
- お気軽にお電話下さい。

TEL(0847) 41-2268
FAX(0847) 41-8677



府中駅から
徒歩5分 JTB協定旅館
(無料駐車場有)
インボイス制度対応

だいきち 大吉旅館

府中市府中町146(府中市駅通り)

季節の旬な食材をつかい、酒、魚、肉、野菜、色とりどりの創作料理で皆様をおもてなす。

「また、来るわ」
そんな和気藹々な、飾らず親しみもてるお店で皆様をお待ちしております。



Instagram
はここから

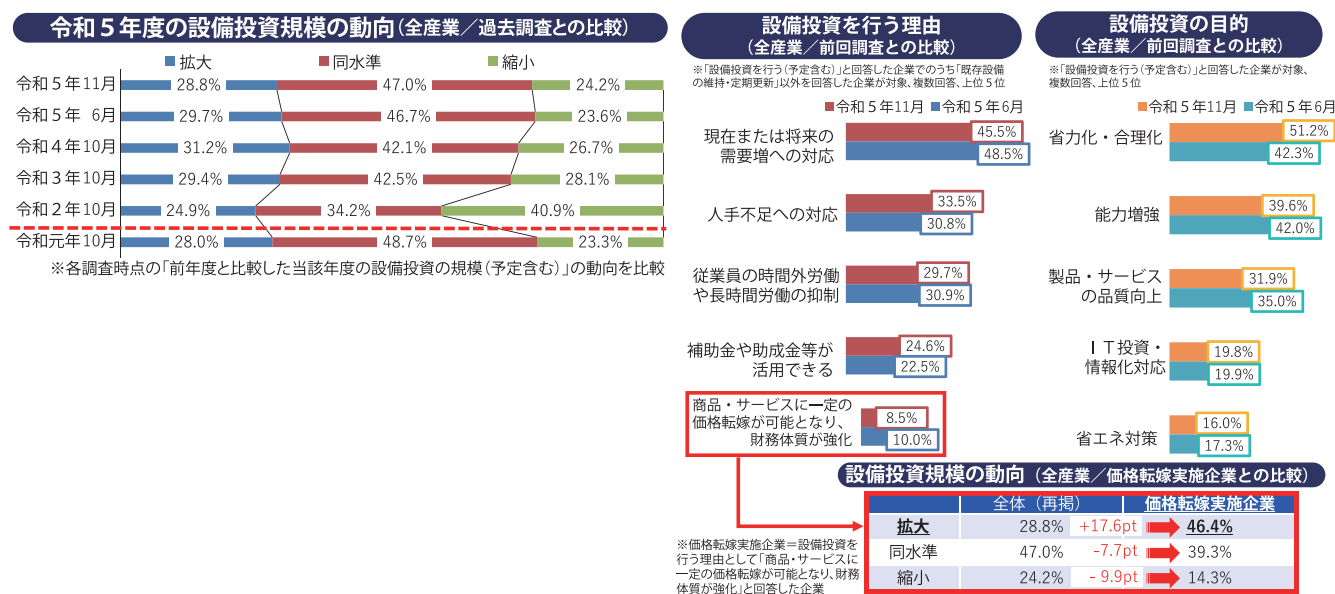
〒726-0012 広島県府中市中須町1069-1 TEL.0847-44-9240/FAX.0847-44-9241

業況DIは、物価高と人手不足で一進一退 先行きは、不透明感拭えず、慎重な見方続く

今月のトピックス～設備投資の動向～

価格転嫁が実施できたことを理由とする設備投資は減少も、実施できた企業では「規模拡大」が大幅増。

- 令和5年度に設備投資を「行う(予定含む)」としている企業における、令和4年度と比較した「令和5年度の設備投資規模の動向」について、「拡大」する企業は28.8%と、前回調査(令和5年6月)から、0.9ポイント減少。コロナ禍から、意欲は一定回復・維持されているものの、足踏みする様子が伺える。
- 「設備投資を行う理由」について、「現在または将来の需要増への対応」が45.5%と前回調査(令和5年6月)から3ポイント減少し、「人手不足への対応」が2.7ポイント増加。また、「商品・サービスに一定の価格転嫁が可能」となったことを挙げる企業は8.5%にとどまり、前回調査(令和5年6月)から、1.5ポイント減少した。
- 一方で、価格転嫁が実施できた企業では、令和4年度と比較した設備投資の規模について、「拡大」する企業が46.4%と、全体と比較して17.6ポイント増加する。
- 設備投資の目的について、深刻化する人手不足等を背景とした「省力化・合理化」が51.2%と半数を超え、前回調査(令和5年6月)から8.9ポイント増加した。



- 中小企業の声**
- 人手不足に伴い、生産量の維持・向上のため、定期更新に加え、新規での設備投資を行っている。しかしながら、為替の影響で機械価格が高騰している。(食料品製造業)
 - 設備投資の実行を検討しても、機械の納品が一年待ちとなるような場合も多く、長期的な計画になりすぎてしまい、二の足を踏む。(パン・菓子製造業)

全国の概況

● 全産業合計の業況DIは、▲9.7(前月比+0.8ポイント)

建設業は、受注が堅調な公共工事が下支えし、改善した。卸売業は、飲食・宿泊業からの飲食関連の引き合いが増加し、改善した。製造業は、自動車関連が好調な一方、円安による輸入部材の高騰で横ばいにとどまり、サービス業は、飲食・宿泊業で客足が回復基調にあるものの、エネルギー価格の高騰等によるコスト増で力強さを欠いている。また、小売業は、物価高による買い控えが継続し、悪化となった。原材料価格やエネルギー価格の高騰に加え、人手不足に伴う人件費の上昇等、コスト負担は増加が続いている。コストに見合う十分な価格転嫁が行えていない中、深刻な人手不足も続いており、中小企業の業況は足踏みが続いている。

● 先行き見通しDIは、▲13.6(今月比▲3.9ポイント)

クリスマスや年末年始を契機とした個人消費の拡大や、インバウンドを始めとする観光需要の回復が期待される。一方、長引く物価高で日用品等の買い控えが続く中、エネルギー価格の高騰や円安の伸長によるコスト増が企業収益を圧迫している。また、深刻な人手不足や価格転嫁への対応に加え、欧州・中国等の海外経済の鈍化や緊迫が続く中東情勢など、先行きの不透明感が拭えず、慎重な見方が続く。

- 建設業** 技術者等の深刻な人手不足や建設資材価格・エネルギー価格の高騰は継続しているものの、受注が堅調に推移する公共工事が下支えし、改善。事業者からは働き方改革の施行に先んじて、労働環境の改善に努めているとの声も聞かれた。
- 製造業** 自動車関連の生産・出荷が好調な一方、円安の伸長による輸入部材価格や電気代等のエネルギー価格の高騰によるコスト増が重荷となり、ほぼ横ばい。
- 卸売業** 梱包資材価格の高騰や在庫保管に伴う電気代等のコスト負担増は継続しているものの、客足の回復基調が続く飲食・宿泊業からの飲食関連の引き合いが増加し、改善。
- 小売業** 長引く物価高で消費者の買い控え・来店頻度の減少が継続する中、最低賃金の引上げに伴う人件費の増加や電気代等のコスト負担増、深刻な人手不足も重なり、悪化。
- サービス業** 客足の回復が続く飲食・宿泊業やインバウンド増加の恩恵を受ける観光業では堅調に推移する一方、物価高による生活関連サービスの需要停滞や仕入価格・エネルギー価格の高騰によるコスト増、深刻な人手不足が下押しし、ほぼ横ばい。

中国地方の概況



ナ5類移行後の客足回復が継続する飲食店を中心に、採算が改善した。

中国は、改善。建設業では、本年7月の大雨災害の復旧工事を含め、公共工事の受注が増加傾向にあり、売上・採算が改善した。工事の受注は増加傾向にある一方、建築資材価格の高止まりや技術者を含めた人手不足等、経営課題が山積しているという声も聞かれた。サービス業では、コ

この調査は、全国の328の商工会議所が業種組合等を対象に毎月ヒアリングしているもの。今回の集計数は1,929[建設業309・製造業501・卸売業217・小売業407・サービス業495]。

リーク保証制度のご案内

県内商工会議所の会員様向けの保証制度です。

- 限度額：500万円以内(別途要件あり)
- 保証料率：年0.45%～1.90%(別途割引あり)
- 資金用途：運転資金、設備資金
- 保証期間：7年以内(据置期間6か月以内を含む)
- 担保：原則不要

お申込み・お問い合わせ先

広島県信用保証協会
HIROSHIMA GUARANTEE

本所 TEL (082) 228-5501
呉支所 TEL (0823) 21-9281
福山支所 TEL (084) 923-4893
備前支所 TEL (0824) 62-3917

(協会HP)

Be a driver.

マツダオートザム府中
TEL:0847-45-0111

角モータース株式会社
広島県府中市高木町332-1
TEL:0847-45-2091

くるま村 **CARDY** 中古車展示場
TEL:0847-40-0033

府中商工会議所 生命共済制度

当生命共済は、府中商工会議所が、アクサ生命保険株式会社と締結した定期保険(団体型)と当商工会議所独自の給付制度を会員のみなさまにご利用いただくものです。

入院給付金付災害割増特約・ガン重点保障型生活習慣病一時金特約付定期保険(団体型) + 府中商工会議所独自の給付制度(見舞金・祝金・祝品制度)

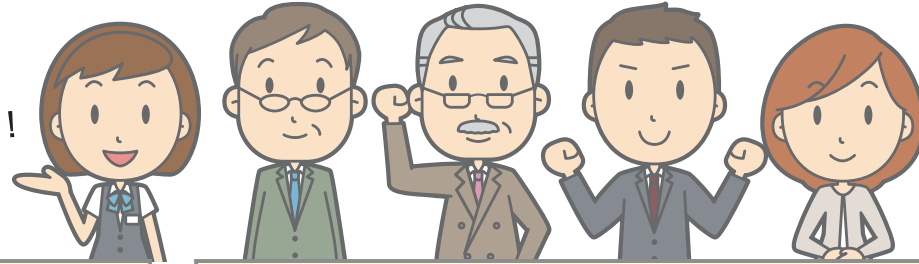
業務上・業務外を問わず24時間保障

毎年収支計算し、剰余金があれば配当金も!

商工会議所独自の給付制度も!

1年更新で医師の診査なし

福利厚生制度にご活用いただけます!



定期保険(団体型)

(入院給付金付災害割増特約・ガン重点保障型生活習慣病一時金特約付)

商工会議所独自の給付制度

(見舞金・祝金・祝品制度)

3口ご加入の場合

死亡

不慮の事故による死亡……………750万円
上記以外による死亡……………150万円

高度障害

不慮の事故による高度障害……………750万円
傷害または疾病による高度障害……………150万円

入院

〈入院給付金〉
不慮の事故による入院 一日につき……………4,500円

〈ガン入院一時金〉
ガンで一日以上入院(1年に1回限度)……………6万円

〈6大生活習慣病入院一時金〉
6大生活習慣病で1日以上入院(1年に1回限度)……………3万円

〈ガン先進医療一時金〉
ガンの治療を目的とした先進医療による療養……………15万円

病気による入院見舞金…1回の入院につき **9,000円**
事故による通院見舞金…1回の通院につき **9,000円**
結婚祝金 ……**9,000円**
出産祝金 ……**9,000円**

口数に関係なく贈呈
還暦祝品…60歳時に**記念品贈呈**
満了祝品…満了時に**記念品贈呈**

加入資格

府中商工会議所会員事業所(特別会員を含む)の事業主、役員、従業員(家族従業員を含む)で、加入される年の12月1日現在年齢が14歳6カ月を超え75歳6カ月までの方が対象。ただし、60歳6カ月を超え75歳6カ月までの方の加入(増額)は5口までを限度とします。なお、75歳6カ月を超える方は85歳6カ月まで更新のみできます。

記載の内容は生命共済制度の一部を記載したものです。ご加入にあたっては、パンフレット及び重要事項説明書(契約概要/注意喚起情報)を必ずご覧ください。

お問合せ先：府中商工会議所共済係 引受保険会社：アクサ生命保険(株)広島中央営業所
0847-45-8200 0847-45-6326

経済のうごき

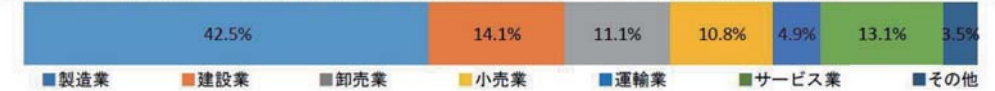
「広島県内の賃金引き上げに関する緊急調査」結果

広島県商工会議所連合会(広島県内の13商工会議所)では、管内企業1,045社を対象に「広島県内の賃金引き上げに関する調査」を実施しました。
調査期間/令和5年9月1日～10月2日 調査方法/郵送、FAX、電子メール、インターネット

<回答企業の属性>

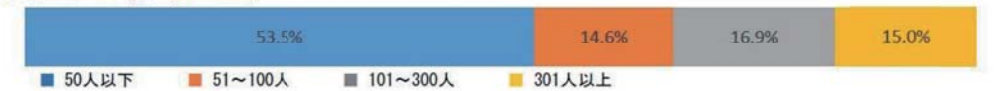
【業種】

製造業：269社(42.5%) 建設業：89社(14.1%) 卸売業：70社(11.1%)
小売業：68社(10.8%) 運輸業：31社(4.9%) サービス業：83社(13.1%) その他：22社(3.5%)



【従業員数】

50人以下：338社(53.5%) 51～100人：92社(14.6%) 101～300人：107社(16.9%)
301人以上：95社(15.0%)



■調査結果の主なポイント

賃上げの状況	令和5年度の状況	前回調査	ポイント増減
	正社員	約8割(77.7%)	約6割(63.1%)
非正規社員	4割強(45.7%)	3割強(33.3%)	12.4ポイント増加

【正社員に対する賃上げについて】

実施した	内容	割合	前回調査からのポイント増減
	賃上げ率	「2%以上3%未満」が27.5%と最多で、「1%以上2%未満」(23.2%)が続く。賃上げ率3%以上は43.6%と4割を超える。	27.5%
理由	「人材確保・定着やモチベーション向上のため」が89.2%と最多。「物価が上昇しているため」(74.3%)、「社会における賃上げ機運が高まっているため」(52.1%)が続く。	89.2%	-
見送った理由	「今後の経営環境・経済状況が不透明なため」が61.7%と最多。「業績の改善がみられないため」(41.1%)、「賃上げを行う原資がないため」(27.7%)、「価格転嫁が進んでいないため」(22.7%)が続く。	61.7%	-

削りのドクター

お客様のあらゆるニーズに応えることができる加工技術の提案を行っています。



府中 〒726-0004 広島県府中市府川町84-1
TEL:0847-45-3570(代) FAX:0847-45-5214

URL:http://www.mf-maruyoshi.co.jp
E-mail:info@mf-maruyoshi.co.jp

有デイズ

「かき入り備後府中焼き」「かき入りひろしま焼そば」冷凍食品2種を新発売



かき入り備後府中焼き かき入りひろしま焼そば

食品製造・飲食事業など多彩な事業を展開する有デイズ(高木町318-1)能島修社長は、冷凍食品の「かき入り備後府中焼き」と「かき入りひろしま焼そば」を開発。備後府中焼きの直営店舗「一宮(いっきゅう)」をブランドとして、同商品を自社の通販サイトで販売している。

近年冷凍食品は、個食化に伴い電子レンジで簡単に調理でき、本格的な味わいが手軽に楽しめる。年々市場規模が拡大。広島県出身のお客様多数から「これぞ広島という物が食べてみたい」との声をいただき、県内産の食材を使用した商品の開発に着手。「かき入り備後府中焼き」は呉市阿賀産の「情島(なさけ)まき」かき大粒4個入りで、県内産のキヤベツ・そば・ソースを使用。備後府中焼きの「ミンチ肉の旨み」と「かきの旨み」が同時に味わえる。「かき入りひろしま焼そば」は、同かきの大粒5個入り。尾道産のレモンとイカ天、呉産の藻塩を使用した塩ダレベースの焼そば。直営店で培ってきた技術に加え、同社の冷凍技術で、できたてのおいしさと食感を冷凍食品で提供している。

¥ かき入り備後府中焼き(420g)1,800円(税込)
かき入りひろしま焼そば(380g)1,500円(税込)
※販売先 自社通販サイトに販売
<https://bingo-umai.raku-uru.jp>
☎45-1126

株タテシ広美社

環境に優しい車両速度測定器「ソーラーズピードメーター」を販売開始



制限速度内は緑色、制限速度超過は赤色

情報伝達業として、看板やサインなどに関係する幅広い事業を手掛ける株タテシ広美社(本社 河内町114立石良典社長)は、環境にやさしい車両速度測定器「ソーラーズピードメーター」の販売を、昨年11月から開始した。

広島県警の調査によると、昨年県内で工場や公共施設などの敷地内で発生した自動車事故は、30%がスピードの出し過ぎが原因。同測定器を設置することで、車両速度が計測・表示され、走行車両のスピードの出し過ぎを注意喚起することができ、事故の防止に貢献できると期待されている。

設置場所としては、学校や病院など子どもや高齢者の交通が多い施設や通学路、工場などや、運搬車両やフォークリフトが行き交う敷地内など。また環境にやさしい省エネ・省コストを実現。太陽光で発電した電力で駆動するため、電源工事不要。同測定器は走行速度を0~200km/hまで測定、表示。また、任意の制限速度を設定でき、制限速度内なら緑色、制限速度超過なら赤色でわかりやすく表示する。

¥ 698,000円/台(税込) ※設置方法によりオプションが必要な場合有り
本体 W80xH150xD8 cm
ソーラーパネル 67x53cm 重量 35kg
☎43-4886(営業部 大村)
toiawase_01@t-kobisha.co.jp

営営業時間 休休日 ¥料金(税込) 時とき 所ところ 縮縮切 定定員 問問合せ

リョービ(株)

印刷機器事業の工場を増設 R M G T(リョービM H グラフィックテクノロジ)の フィックテクノロジ(株)の 本社工場に第3工場が完成

リョービ(株)(本社 目崎町762 浦上彰社長)は、グループ会社であるR M G T(リョービM H グラフィックテクノロジ) (株) (鶴飼町800-2 広川勝土社長)の本社工場に、第3工場を建設。昨年11月に竣工式が開催されました。

新工場は延床面積約4,500㎡の鉄骨平屋建て。主に大型の枚葉オフセット印刷機の組み立てに使用されます。点在していた工場を集約することで生産体制の最適化、生産性の向上を図ります。

竣工式での広川社長



「新工場を活用してさらにお客様に喜んでいただける製品を生産し、協力会社や地域からも信頼される会社にしていきたいと思います」

府中市内のイルミネーション情報

令和5年12月2日(土)に道の駅びんご府中で点灯式が行われ、それぞれの場所で輝きを放っているイルミネーション。例年より暖かい日もあり、平日でもたくさんの方で賑わっていました。点灯日は次のとおりです。
道の駅びんご府中、恋しき1月8日(月)まで
※点灯時間はいずれも午後5時~10時まで



オーガニックハウス

~世界に一つ、夢の家づくり~

道下工務店

府中：府中市鶴飼町741-3
福山：福山市南蔵王町1丁目2-25
URL: <http://www.michishita1956.co.jp>
☎0120-99-8739

平屋展示場 in 福山市南蔵王町
USONIA.LA 『ユーソニア.LA』

QRコード (HP, Instagram)

《おいしい府中焼き》あります!

備後府中焼き 鉄板焼き 一宮 いっきゅう 《府中店》

ご連絡はコチラ ☎0847-54-2419
《営業時間》11:00~14:00 17:00~21:00 《定休日》木曜

www.bingo-ikkyu.jp 持ち帰りも大歓迎!

〒726-0005 府中町559-2 府中市地域交流センター キテラスぶちゅう 南館

(公社)府中法人会女性部会主催
新春講演会

女性南極調理隊員が教える

「無理なく楽しい食品ロス削減への取組」のご案内

南極では「環境保護条約」によって廃棄物に関する規定が厳しく決められており、ごみは基本的に自国へ持ち帰る必要があります。そのため、南極観測隊の調理隊員は、試行錯誤を重ね、食品ロスを出さない食事を編み出しています。現在社会問題となっている食品ロスを減らすヒントを教えてください。

時 1月27日(土)午後2時～3時40分
※当日は講演会前に、吹奏楽団「シファウインドオーケストラ」の演奏を行います。
(午後2時～2時10分)

所 府中商工会議所
講師 南極シエフ
渡貫淳子氏



定 無料
問 100人
同会事務局(☎46-3343)

広島県特定(産業別)

最低賃金が改定されました

■産業別最低賃金

(令和5年12月31日から適用)

業種	時間額	発効日
広島県最低賃金	970円	令和5年10月1日
製鉄業等	1,064円	令和5年12月31日
金属製品製造業	1,002円	
はん用機械器具等製造業	1,020円	
電子部品等製造業	995円	
自動車・同附属品製造業	998円	
船舶等製造業	1,030円	令和5年10月1日
自動車小売業	993円	
各種商品小売業	970円	

問 福山労働基準監督署
(☎084-923-0005)または
広島労働局労働基準部貸金室
(☎082-221-9244)

会員異動			
事業所名	異動の種類	新	旧
(株)豊原刃物	代表者	豊原 大樹	豊原 勇一
(株)テクニカルアーク	社名	(株)テクニカルアーク	清和電設(有)
	住所	高木町1373-14	高木町204-4
アクサ生命保険(株)広島中央営業所	社名	アクサ生命保険(株)広島中央営業所	アクサ生命保険(株)広島支社府中備北営業所
SALON・DE・JOY	住所	出口町1089-4	府中町768
	電話番号	070-2365-6578	41-7037

求職者情報

一府中市内に就職希望の方がいらっしゃいますー
(12月20日現在)

情報番号	希望職種
S23017848	人事・労務管理職
S23003821	他に分類されない電気・電子・電気通信開発技術者(通信ネットワークを除く)
S23001745	ビル・建物清掃員、調理人
S23001316	保健師

問(公財)産業雇用安定センター福山駐在事務所
(☎084-927-3511)

人的資本経営の時代における「働きがい」向上の先進的な取組をご紹介します!

令和5年度 働き方改革・女性活躍 企業経営者勉強会 セミナーレポート

広島県(共催:広島県商工会議所連合会)は、中長期的な企業価値向上につながる「人的資本経営」をテーマとして、企業経営者や人事労務担当者などを対象に、全7回の企業経営者勉強会(オンラインセミナー)を開催しています。今回は、令和5年9月13日に開催した第5回の内容の一部をご紹介します。
(※発言内容を編集して掲載しています。)

〈基調講演〉持続可能(Sustainability)から再生(Regeneration)の未来へ ～変革に取り組む社員の働きがいを高める人材マネジメント～

講師:石坂産業株式会社(埼玉県・産業廃棄物中間処理業)
専務取締役 石坂 知子 氏

○私たちの歴史 ～仕事の意義を考え、誇りを持って働く～
産業廃棄物の中間処理を担う当社は、これまで誤報による風評被害を受けるなど厳しい経験もしてきた。その中で、「誰もがやりたがらない仕事。でも、誰かがやらなくてはならない仕事」に、社員が仕事の意義や誇りを持つことを重要と考えてきた。
職場環境の改善、工場見学など職場風景の情報開示など積極的に行ったことで、地域からの理解だけでなく、社員の仕事に対する意識にも変化をもたらすことができた。
○人材育成と共育 ～自走する組織づくり～
トップダウンの経営ではなく、社員自らが考えて動く「自走する組織」を目指し、時間をかけてでも見守る経営・マネジメント、社員の自主性を重視している。
人材育成において、教える側と教わる側が共に育つ「共育」を行うため、社内研修制度として「石坂塾」を開校し、社員自らが講師として専門的な知識や技術を伝承している。これらの結果、定着率が52%から90%を超えるなど取組の成果が着実に表れている。



〈取組事例紹介〉シンギらしく2.0～Let's Shining～

企業ゲスト:株式会社シンギ(広島市・食品パッケージの企画、製造、販売)
代表取締役 田中 友啓 氏/人事総務部 副部長 藤田 聡 氏

創業100周年に向けて「環境問題と食文化の発展に貢献するパッケージカンパニー」の実現を目標に掲げ、社員一人一人が自ら輝き、自律的に自走できる組織づくりを目指している。その中で「1on1」研修の実施や、社員自らが今後のキャリアを真剣に考える機会の創出、経営理念を体現する社員の取組を表彰する「シンギらしくグランプリ」を実施している。数々の取組を通し、社員自身も働きがいの高まりを感じている。



【第7回(最終回)】参加申込受付中!

基調講演 「イノベーション人材が育つ町工場～社員の働きがいの生み出し方～」
株式会社浜野製作所(東京都・製造業) 浜野 慶一 氏(代表取締役 CEO)
取組事例紹介 ペンダ工業株式会社(呉市・製造業)
<https://www.pref.hiroshima.lg.jp/site/hatarakigai/benkyoukai2023.html>
※イベントの詳細内容やセミナーレポート、オンデマンド配信(3月末まで)も掲載しています!

次回予告 2/16開催

スクールショップV
府中市内小中学校制服取扱い店 府中高校、戸手高校、府中東高校 制服指定店

入学おめでとう
セール!

〒726-0004 広島県府中市府川町202-7 TEL:0847-45-6239(夜間)41-4650

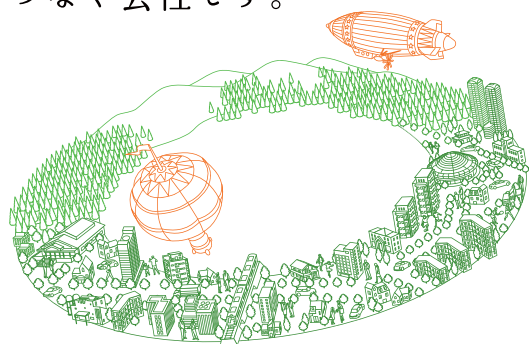
読みやすく
Web版がさら充実、
本誌と併せて
情報収集などに
ご活用ください。

10日間に10万人が読む雑誌 +plus
経済レポート
購読料
3カ月間=3,955円 1年間=13,637円
(税込み4,350円) (税込み15,000円)
(後払い月割り1,450円) (前払い月割り1,250円)

2024年版
企業年鑑
予約受付中
税込 4,290円 データCD セット販売価格
(本体価格3,900円) (+1,100円)

各種お問合せは info@keizai.co.jp (株)経済レポート 福山市御門町3丁目5-8
TEL 084-931-2000 FAX 084-921-0244

自然と暮らしを
科学でつなぐ会社です。



事業内容・主な用途

テルペン樹脂

粘着テープ、樹脂改質など

化成品

香料、溶剤、半導体用封止材など

ホットメルト接着剤事業

カップ麺の蓋材、包装、シーリングなど

ラミネートフィルム

ブックカバー

〒726-0013 広島県府中市高木町 1071 番地 HP: www.yschem.co.jp
TEL: (0847) 45-3530 FAX: (0847) 45-8639



リモンちゃん ビノンくん

府中市に本店を置く唯一の金融機関

両備信用組合

『何でも気軽に相談できる組合』を目指します。

リョーシンのご融資

- 事業者ローン
- 当組合が取扱う府中商工会議所・府中市・広島県・国等の融資制度 他
- 住宅ローン 他

両備信用組合では、御社の資金需要に適したご融資をご用意しています。

※府中商工会議所、府中市、広島県の融資制度は、信用保証協会の保証付となる場合があります。

リョーシン安心サポート制度

従業員様への福利厚生(金利の優遇)

両備信用組合では、安心サポート契約を締結いただいた事業先へお勤めの社員の方々に、個人ローンの金利優遇を行ないます。

★詳しくは窓口又は担当者にお尋ねください。



府中商工会議所エリア内の当組合店舗

本店 営業部	〒726-0003 府中市元町462-10 TEL (0847) 45-2229
府中東 支店	〒726-0012 府中市須町729-5 TEL (0847) 51-8686

ホームページ <https://www.ryobishinkumi.co.jp>

i-coreFUCHU INFORMATION



府中市の複合施設 i-coreFUCHU で開催されているイベント情報をご紹介します。
芝生広場はマルシェやワークショップなどが、多目的室では会議やセミナー、趣味の教室などが行われています。

イベント情報 今月開催予定のイベントをご紹介します

／ 彩りと潤いマルシェ ／

毎月開催されているマルシェ。ハンドメイドアクセサリーや、手相占い、リンパマッサージなど多彩なブースが登場します。



時 1月21日(日)午前10時～午後5時
所 i-coreFUCHU 芝生広場
問 行政書士佐藤稔法務事務所 (☎080-1908-9906)

／ 個展andサクスライブ ／

割石窯川西屋によるコーヒーカップを中心とした陶器の展示と販売。



6日(土)午後2時からサクスライブ、7日(日)午後2からはピアノとサクスとオペラのコラボライブを開催します。

時 1月5日(金)午後1時～6時
6日(土)午前10時～午後6時
7日(日)午前10時～午後5時
所 i-coreFUCHU 多目的室
問 金光 (☎090-4809-1627)

／ i-coreFUCHU いこ〜れさんぽ

『ギャラリースペース』

i-coreFUCHUのインフォメーションの隣にあるギャラリースペースは、第2期整備が始まる2月以降は利用できなくなります。2月以降は北側にある壁面を使って「ギャラリースペース」として利用いただけます。7月には第2期整備エリアとしてカフェやブックスペース、ギャラリースペースがオープン予定です。



府中高校書道部作品展示



施設使用の申し込み方法などは、i-coreFUCHUのホームページを確認してください。
問 i-coreFUCHU (☎45-1505)

出店者募集!

i-coreFUCHUでは、イベント等での出店者を募集しています。

飲食の販売や手作り品の販売、リラクゼーション施設などさまざまなジャンルで出店いただけます。詳しくは、☎45-1505まで、お問い合わせください。



災害はいつ起こるか分からない...
備えは万全ですか?

万一の災害から、事業継続に備えるために、広島県共済の**火災共済**に加入しましょう。

■お申し込み・お問い合わせは
府中商工会議所 振興課 TEL:0847-45-8200

■共済引受組合
広島県共済 つながる力で、安心と成長を
広島県共済組合員相談室 ☎0120-708030