

月刊 府中

けいざい情報

2023 **4** 第408号

府中商工会議所

令和5年度 府中商工会議所 重点事業が決まる



府中けいざい情報 第四〇八号 令和五年四月一日発行 毎月一回一日発行
発行所 府中商工会議所 府中市元町四四五-1 ☎〇八四七-四五八二〇〇 F A X 〇八四七-四五五二一〇 E-mail sounu@fuchuci.or.jp https://fuchuci.or.jp https://www.facebook.com/fuchuci/

定価 一部 二〇〇円
送料別 七二〇円

モノにしたのは、

考えたコト

ものづくりを未来する。
Kitagawa
株式会社 北川鉄工所
広島県府中市元町77-1 www.kiw.co.jp

RYOBI

できたらいいなの、その先へ。

セカイで軽くてスムーズなカンパニー

例えば重いクルマが軽くなれば、燃費が良くなって環境への負荷まで軽くなる。軽い未来は、明るい未来だ。リョービは、世界トップクラスのダイカストメーカー。軽くてリサイクルしやすいアルミを自由に加工する技術でモビリティライフの「その先」へ。

できたらいいなの、その先を Webサイトで詳しく!

リョービ株式会社 | ダイカスト | 建築用品 | 印刷機器 | 本社 〒726-8628 広島県府中市目崎町762
東京支社 〒114-8518 東京都北区豊島5-2-8

INDEX 目次

- 2 会議所のうごき
令和5年度府中商工会議所重点事業が決まる 他
- 7 ビジネス掲示板
府中市の事業者向け補助制度
各種定例個別相談会 他
- 10 飛び出せ青年部
- 11 女性会の窓
- 12 経済のうごき
- 15 インフォメーション

4月に入り、新たな気持ちで新年度を迎えた。この府中けいざい情報の表紙写真についても、掲載記事の中から使わせていただき、地方の情報誌として内容の充実にも努める。

今月号から、飲食店のテイクアウトマップ掲載のお店を紹介していく。このマップは、府中商工会議所が今年2月に作成したもので、当所会員事業所31店舗の応募で出来あがったものだ。コロナ禍以降飲食店に対する要求も変わってきている中、テイクアウトやデリバリーの需要も高まっていると感じる。マップ掲載はされていないがテイクアウトをしているというお店があれば、「ここ見てコーナー」などでご紹介させていただくので、情報をお寄せいただきたい(S)。

編集者だより

2月19日(日)に開催された「ドローンフェス2023 in 府中」のドローン関連企業展示会で、(株)Aielinxのブースに展示されていた【飛行型 偵察・監視ロボット】です。(16頁)

これは大規模な火災発生や大雨、土砂崩れなど大きな自然災害の現場、人が近づけない過酷な環境で活躍するロボットです。災害状況や周辺環境を偵察し、撮影や監視で確かな状況把握が可能となり、消火活動、救助活動などをサポートします。

なお、消防庁に納入した同ロボットは、日本機械学会賞(技術)を受賞。



府中商工会議所会員数 1,671事業所(3月20日現在)

災害はいつ起こるか分からない…
備えは万全ですか？

■お申し込み・お問い合わせは
府中商工会議所 TEL:0847-45-8200

広島県共済の
総合火災共済 は
万一の災害から、大切な事業所・
お住まいを守ります!!

■共済引受組合
広島県共済 つなげる力で、安心と成長を
広島県共済組合員相談室
TEL:0120-708030

府中金融懇談会

手の中に、いつも「ひろぎん」。
口座管理には、ひろぎんアプリ。

▼ App Store/Google Playから検索 ▼

ひろぎんアプリ

(府中支店) 0847-46-4991 (上下支店) 0847-62-2122

広島銀行 未来を、ひろげる。
ひろぎんホールディングス (2023年3月1日現在) (2023)

『何でも気軽に相談できる組合』

くらし、もっとイキイキ
両備信用組合

http://www.ryobishinkumi.co.jp

ちゅうぎんフィナンシャルグループ

中国銀行

府中支店
☎0847-45-3360
https://www.chugin.co.jp

身近で親しまれるJA

JA福山市

http://www.jafukuyama.or.jp/

もみじ銀行

府中支店 TEL 0847-45-6611

ジベック だから安心です。

■本社福山市霞町

ユニフォーム&安全靴のメーカー

ジベック
XEBEC

株式会社
ジベック

本社 〒720-8601 広島県福山市霞町2-1-2 TEL(084)928-0001(代) FAX(084)932-7700(代)

東京支店 〒101-0025 東京都千代田区神田佐久間町3-18 TEL(03)5833-3788 FAX(03)3864-6549

大阪支店 〒532-0006 大阪府大阪市淀川区西三国1-1-37 TEL(06)6394-3180 FAX(06)6395-7530

札幌支店 〒060-0005 北海道札幌市中央区北5条西16丁目1-6 TEL(011)613-7181 FAX(011)613-7191

http://www.xebec-group.co.jp

いつまでも守りたいものは品質です。

令和5年度
府中商工会議所

重点事業が決まる

府中商工会議所は3月28日(火)、第173回通常議員総会を開催し、令和5年度事業計画・収支予算が原案通り承認された。

企業が成長発展するための支援

・広島県、府中市のまちづくりへの提言活動

まちの発展への考えや行政のまちづくり政策に関して提言するとともに、部会を通じて会員の声をまとめ、業界独自の課題解決のための提言・要望活動を行う。



・「広島県府中市アンテナショップNEEK」の運営

東京都神田小川町に開設している「広島県府中市アンテナショップNEEK」での情報発信機能を高め、会員企業の販路開拓を支援するとともに、府中市のシティプロモーションの支援を行う。



・名古屋オートモティブワールドへの共同出展

会員企業の自己変革への挑戦支援

会員企業が成長するための学びの場として、成長発展につながるセミナーや勉強会を開催し、業務効率化に留まらず、販路拡大、業態転換などのビジネス変革におよぶ経営力向上の支援を行う。

・SDGs・カーボンニュートラルへの取組

持続可能な開発目標(SDGs)及びカーボンニュートラルに会員企業が取り組むための各種支援施策の周知、活用支援に取り組む。

・DXへの取組

会員企業がDX化を推進できるように、府中市をはじめ関係機関と連携した取組を行う。また、IT専門家による個別相談による導入支援等を行う。



・産学官連携の推進

府中市産学連携室との協力による会員企業の産学官連携の支援を行う。

・経営品質活動と生産性向上活動の支援

- ①会員企業への経営品質活動の普及を行う。
- ②経営課題解決のため経営者や経営幹部を対象としたセミナーを開催。
- ③会員企業へ経営品質の導入を図るための経営品質塾を開催。
- ④生産性向上の取組を促すための5S個別現場指導を実施。

・事業承継支援の実態把握と事業承継税制の活用支援
・小規模事業者に寄り添った伴走型経営支援

地域活性化の支援

・府中まちなか繁盛隊の活動支援

「府中まちなか繁盛隊」が主催する、「まちゼミ」や「ハッピーハロウィン」などの支援を行う。



・「びん」府中一プレミアムバルの開催

府中社交飲食組合と連携した「びん」ご府中！プレミアムバル」の開催を通

じて賑わいの創出による商業活性化へ取り組む。

・高校生を対象とした求人事業の実施

高校生を対象に合同企業説明会、YouTubeを活用した企業紹介動画配信等、地元企業の人材確保の支援を行う。

新たな時代の商工会議所へ

・会員企業のニーズの把握と商工会議所活動の活性化

会員企業訪問による会員ニーズの把握・府中商工会議所への要望調査などにより、商工会議所活動の活性化を行う。また、業界ごとの課題を解決するための部会、委員会活動を活性化させるとともに、会員相互の連携を強化するための事業を行う。

・情報発信の活性化

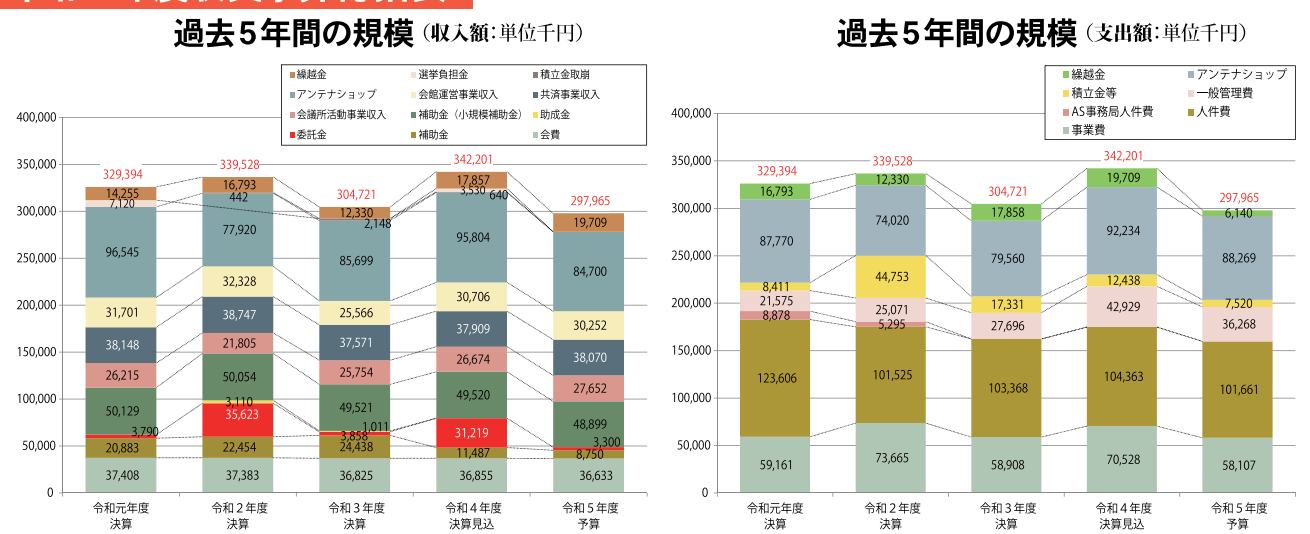
府中商工会議所の活動や国県市等の企業支援制度をSNSなど様々な伝達手段により会員企業に周知する。



・商工会議所基盤の安定化

会員加入促進と共済保険加入促進に取り組む。

令和5年度収支予算総括表



広島県産のお米を自社精米

かぐや姫のおべんとう

株式会社 府中家具給食 〒726-0003 府中市元町100-1

お申し込みはフリーダイヤルでどうぞ

0120-45-3875

ファックスでもお受け致します **FAX.0847-45-0221**

食べる人の健康を願い、心を込めてお届けする **おふくろの味!**

元気弁当

熱いぜ！ このパソコン屋！

- ・業務ソフト開発/レンタル
- ・インターネットサーバー構築/ホスティングサービス
- ・社員教育/集合教育/家庭教師
- ・その他お困りのちょっとした事

FJPRO 藤森プロダクション

府中市元町445-1 府中商工会議所会館3F ☎0847-47-1160 FAX0847-47-1161

http://www.fujimori-pro.gr.jp f-fujimori@fujimori-pro.gr.jp

会議・セミナー報告

■第310回常議員会

3月14日(火)午後4時
議員総会への提出議題(令和5年度事業計画(案)・収支予算(案)、令和4年度収支予算の補正)。

・青年部規則及び女性会規則の改正について。
・職員給与規則の改正について。
・労働保険事務組合事務処理規則の改正について。
・府中市のまちづくりに関する提言について。
・会員の加入承認。



■第173回議員総会

3月28日(火)午後4時
令和5年度事業計画(案)・収支予算(案)の決定。
令和4年度収支予算の補正。

■人材育成委員会(立石克昭委員長)

2月22日(水)午後4時
令和5年度の府中ビジネス講座の内容や講師について協議するとともに、キャリア体験学習の支援や府中中学びフェスタへの協力を申し合わせた。また、新たな審議項目である後継者キャリア教育(個人又は少人数支援)については、地域や自社の課題認識があり、次回委員会で意見交換を実施することとなった。

■商業振興委員会(土井啓嗣委員長)

3月2日(木)午前10時
「広島県府中市アンテナショップNEKI」の運営状況を確認し、運営方法や支援内容について協議した。また、商業活性化支援事業の内容や事業者の個別支援の方法について意見交換し、次回の委員会で検討することとなった。令和6年度に実施予定のお店大賞の内容については、次年度以降で協議することを申し合わせた。

■機械金属工業部会(内田雅敏部会長)

理財・厚生部会(原田雅文部会長)
合同講演会を開催
2月28日(火)午後3時(14人参加)
講師に野村證券(株)投資情報部 東英憲部長を招き、「2023年今後の日本・世界経済と市況の見通し」をテーマに、世界

経済の見通し、為替の見通し、インフレの実態や動向などについて説明していただいた。



■サービス業部会議員会議(加藤吉秀部会長)

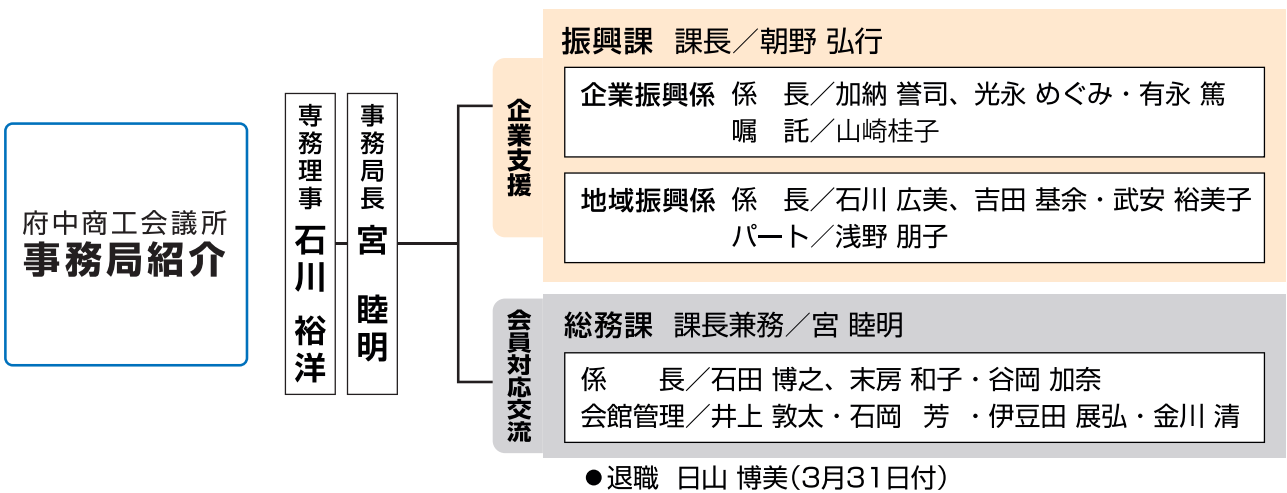
3月6日(月)午後3時
第3回「びんご府中！プレミアムバル」の事業内容について協議。
昨年度開催した飲食店応援事業「びんご府中！プレミアムバル」を令和5年度も引き続き開催する。
開催期間は、6月16日(金)〜25日(日)とし、2,000円で購入できるプレミアムバルチケットを販売し、参加店舗は特別バルメニューを提供する。
バルメニューは、チケット1枚(1,000円相当)で提供が受けられるものもあれば、チケット2枚(2,000円相当)や3枚(3,000円相当)でバルメニューの提供が受けられるといったように参加店舗でバルメニュー提供時のチケット受取枚数を決めていただくこととする。
※参加店舗の募集など詳細は、同封チラシをご覧ください。

時とき 所ところ 内内容 問問合せ 締締切

リーグ保証制度のご案内

- 県内商工会議所の会員様向けの保証制度です。
●限度額：500万円以内(別途要件あり)
●保証料率：年0.45%~1.90%(別途割引あり)
●資金用途：運転資金、設備資金
●保証期間：7年以内(据置期間6か月以内を含む)
●担保：原則不要

お申込み・お問い合わせ先
広島県信用保証協会 HIROSHIMA GUARANTEE
本所 TEL (082) 228-5501
呉支所 TEL (0823) 21-9281
福山支所 TEL (084) 923-4893
備前支所 TEL (0824) 62-3917
(協会HP)



府中商工会議所 特定商工業者負担金の納入について
4月は府中商工会議所の年度始めで、令和5年度の会費及び特定商工業者負担金(※注)を納入していただくようお願いしています。
会費は、3口(年会費9,000円)までの方は全額を、4口(年会費12,000円)以上の方は半額を、今回納入していただくこととなります。また、特定商工業者負担金は、年額1,000円です。
金融機関からの口座振替制度を利用される方
口座振替日：4月18日(火)
右記以外の方
納入期限：4月17日(月)
なお、口座振替(主に府中市内の金融機関)を希望される方は、当商工会議所総務課(☎45・8200)へ連絡してください。職員が手続きに伺います。
(※注)特定商工業者負担金とは：商工会議所法に基づいて法定台帳を作成するために、特定商工業者(従業員数20人「商業・サービス業5人」以上または、資本金300万円以上の方)の過半数の同意があれば、府中市長の認可を得て負担金をいただくことになっているもので、当商工会議所では、すでに過半数以上の同意をいただいています。

府中市に本店を置く唯一の金融機関



『何でも気軽に相談できる組合』を目指します。

リョーシンのご融資

- 事業者ローン
当組合が取扱う府中商工会議所・府中市・広島県・国等の融資制度 他
住宅ローン 他

両備信用組合では、御社の資金需要に適したご融資をご用意しています。
※府中商工会議所、府中市、広島県の融資制度は、信用保証協会の保証付となる場合があります。

リョーシン安心サポート制度
従業員様への福利厚生(金利の優遇)

両備信用組合では、安心サポート契約を締結いただいた事業先へお勤めの社員の方々に、個人ローンの金利優遇を行ないます。

★詳しくは窓口又は担当者にお尋ねください。



府中商工会議所エリア内の当組合店舗
本店 営業部 〒726-0003 府中市元町462-10 TEL (0847) 45-2229
府中東支店 〒726-0012 府中市須町729-5 TEL (0847) 51-8686

ホームページ https://www.ryobishinkumi.co.jp

府中市の事業者向け補助制度

府中市では、地域産業の発展のため、様々な補助制度を設けています。

新たな顧客や取引先を増やしたい

見本市等出展事業補助金

中小企業における販路の拡大を支援し、地域産業の発展を図るため、見本市等へ出展する際にかかる費用の一部を助成

補助限度額:20万円 補助率:1/2



新たな人材を確保したい

インターンシップ推進事業補助金

インターンシップの実施に伴う経費や高校生・大学生等の交通費等を支援。

【市内周辺高校の生徒の受入企業を募集します】

詳しくは、右記のQRコードからご確認ください。

【受入希望校】府中東高等学校、神辺高等学校 他

※受入希望校は追加・変更になる可能性があります。

【応募締切】5月12日(金) (QRコードから申込)



新しく事業を始めたい

起業支援事業間接補助金

新規創業者のチャレンジを応援するため、店舗開設、備品等の購入、販売促進に係る費用等の一部を補助

補助上限額:100万円 補助率:1/2



まちなかで新しく事業を始めたい、まちに賑わいを創出したい

まちなか活性化補助金

指定のエリア内での新規出店、店舗改装などを支援

主な補助限度額:商業施設の建築400万円、商業施設の改修50万円



技術力や競争力の強化、生産性を向上させたい

①産学官連携推進事業補助金

事業者等が大学や公的研究機関と共同で取り組む①新製品・新技術又は製造・生産方法等に関する研究開発等、②職務上必要とされる知識や技能を高める研修や講座等の一部を補助

補助限度額:①30万円 ②3万円 補助率:①2/3 ②10/10



②生産性向上推進事業補助金

生産性向上に資するソフトウェア、クラウドサービスなどのITツールを導入する事業に係る経費の一部を補助

補助限度額:60万円 補助率:2/3



※補助対象経費や補助金額等の詳細は、府中市ホームページからご確認ください。

府中商工会議所 共済・福祉制度推進員のご紹介

府中商工会議所は、アクサ生命保険(株)と協力し、会員事業所の健康経営と各種ニーズ(弔慰金・見舞金制度、退職金制度、リスク対策や事業承継など)を共済・福祉制度でサポートしています。

5月1日(月)から6月30日(金)まで、福祉制度キャンペーンを実施します。共済・福祉制度推進員であるアクサ生命保険(株)の担当者がお伺いした際には、ぜひご協力いただきますようお願い申し上げます。



主任
小林 麻由美



セールスマネージャー
橋本 依子



所長
松村 利栄



さかうえ まこと
坂上 誠



主任補
佐藤 直美



とよた ゆうこ
豊田 有子



事務スタッフ
竹口 智子



うつみ たかえ
内海 高栄

問 共済・福祉制度引受保険会社
アクサ生命保険(株)府中備北営業所(☎45・6326)
当商工会議所共済係(☎45・8200)

アクサ生命は商工会議所と協力して健康経営を推進しています。



アクサ生命

～さらなる企業の発展のために～

健康経営に取り組みませんか？

健康経営は、アクサ生命がサポートします！

健康経営優良法人認定の申請までサポート

お問合せ先

アクサ生命保険株式会社

府中備北営業所 ☎0847-45-6326

※「健康経営」はNPO法人健康経営研究会の登録商標です。

AXA-A2-2020-0076/847 2020.04.10



ジュエリーから始まる「ご縁」を大切に CHERISH YOUR RELATIONSHIP

エルドーは福山市南手城町でブライダル・ファッションジュエリーを販売
オーダーメイド/リフォーム/修理/買取をしているジュエリーショップです。



レンタルリング Rental Ring

サンプルリングの「無料貸出」
ご自宅にサンプルリングをお
届けし、来店不要で試着、
オーダーできるサービスです。
※お届け&返送料も無料



婚約・結婚指輪 Engagement & Marriage

組み合わせが自由にできる婚約&結婚指輪。
エルドー限定のラインナップの中から、それぞれが
お気に入りのリングを「ペアリング」として組み合わせ
できます。オリジナルブランドをはじめ、王道リング
から個性派まで幅広いテイストのブランドリングを
ご用意。お客様の理想に近い指輪をご用意できるよう
セミオーダーも承ります。



フルオーダー Full Order

ふたりだけ、世界にひとつだけのオリジナル
デザインの指輪が作りたい。そんな願いも
エルドーなら叶います。まずはおふたりの希望
をお聞きしてデザイン画を作成することからはじ
めます。熟練の職人やメーカーと提携してい
るエルドーならではのこだわりのフルオー
ダーです。



リフォーム Reform

昔の婚約指輪・形見などの宝石をリフォーム
してマイジュエリーに。歴史も想いも大切に
自分らしく。最近では男女問わずご依頼がござ
います。エルドーではメンズジュエリーの
リフォームのご提案もいたします。



修理 Repair

指輪のサイズ変更、ジュエリーの石外れ
ネックレスのチェーン切れなど、当店で
ご購入された商品、他店でご購入された
商品も修理・お直しなど対応可能です。



ファッションジュエリー Fashion Jewelry

エルドーではシンプルで洗練されたデザインの
ファッションジュエリーを豊富なラインナップ
で取り揃えております。誕生石のジュエリーを
贈り物に..成人のお祝いへハートを..さまざま
なシーンへ本物を身につける喜びを贈る。



地金買取 Bullion Purchase

古物商の資格を持っているエルドーは、プラチナ
金などの貴金属買取も行っています。ジュエリー
を現物のままお預かりさせていただき、リフォーム
を依頼しつつ、土台の部分は買い取りをしてほしい
といった要望も受けることができます。ですので
買取金をリフォーム費用に充てる方もいらっしゃ
います。



ベビーリング Baby Ring

生まれてきた赤ちゃんが幸せに
過ごせるよう、お守りに..
誕生の祝福を伝えるのにおすす
めのプレゼントです。



JEWELRY SALON
ERUDO
ジュエリーサロン エルドー

広島県福山市南手城町3-3-1
TEL 084-928-6171
E-mail info@erudo.jp
https://www.erudo.jp



LINEで質問

| 定休日 | 年中無休 | 営業時間 | 平日 am10:00~pm6:30 土日祝 am10:00~pm7:00

各種定例 個別相談会

要予約
秘密厳守

定例金融相談会

と き 第2・4木曜日 午前10時~正午
相談員 日本政策金融公庫福山支店相談員
府中商工会議所経営指導員

不動産無料相談会

不動産取引のご相談に

と き 4月14日(金) 午後1時~4時
(原則、偶数月の第2金曜日開催)
相談員 (公社)広島県宅地建物取引業協会
福山支部役員

知的財産定例相談会

特許・実用新案・商標などのご相談に

と き 4月17日(月) 午前10時~午後4時
(原則、毎月第3月曜日開催)
相談員 (一社)広島県発明協会
知財活用アドバイザー

補助金等個別相談会

~「ものづくり補助金」「事業再構築補助金」の申請に~
と き 4月21日(金)午後1時~5時
(原則、毎月第3金曜日開催)
相談員 よろず支援拠点 コーディネーター
渡辺 幸三氏、有木 宏行氏

事業承継個別相談会

と き 随時開催
相談員 広島県事業引継ぎ支援センター専門家

金融情報 (3月20日現在)

新型コロナの影響で、最近1カ月の売上(または過去6カ
月の平均)が前5年のいずれかの同期と比較して5%以上
減少している方、もしくは債務負担が重くなっている方へ

■新型コロナウイルス対策の融資の取扱いは2023年9月末
日まで延長になりました。

■新型コロナウイルス対策マル経融資

利 率 1.30%→▲0.9%=0.40%
※当初3年間は、府中市の利子補給により実質無利子。
※3年経過後の最大3年間、府中市の利子補給(0.5%)が
受けられます。

融 資 額 1,000万円以内

※通常のマル経融資は別途2,000万円以内

返 済 期 間 20年以内

※据置期間5年以内(運転資金3年以内)

対 象 従業員20人以下【商業・サービス業(宿泊業・
娯楽業を除く)の場合5人以下】の事業所

担保・保証人 商工会議所の推薦で不要

■新型コロナウイルス感染症対策特別貸付

利 率 1.30%~→▲0.9%=0.40%~

融 資 額 8,000万円以内 ※利下げ限度額6,000万円

返 済 期 間 20年以内

※据置期間5年以内

担保・保証人 不要

4月の手続・届出・申請等

提出期限 または期間	内 容	関係先
17日(月)	商工会議所会費(上半期分)等 現金納付期日	商工 会議所
18日(火)	商工会議所会費(上半期分)等 口座振替日	
24日(月)	令和4年分所得税の口座振替日	税務署
27日(木)	令和4年分消費税の口座振替日	

主な補助金の申請等

応募締切	補助金名
4月19日(水)	ものづくり・商業・サービス生産 性向上促進補助金
6月1日(木)	小規模事業者維持化補助金 <一般型・第12回>

ツシマ ドローンスクール

2日間講習
(8:30~17:30)

入校随時 (電話でお問い合わせください)

受講料 基礎技能講習 ¥99,000(税込)
入校金 ¥15,000(税込)

国交省登録講習機関の登録完了!
ただいま開校準備中です

詳細はQRコードで
確認できます



※終了の方は国土交通省の飛行許可承認申請において(操縦経験10時間)をクリア!申請書類の一部を省略できます。

TEL.0847-45-3088 〒726-0004 府中市府川町153-1
FAX.0847-45-8485



2月スポーツ例会 ボウリング大会を実施

令和5年2月25日(土)、松永ベイボウルにて2月スポーツ例会を開催しました。



令和4年度、府中商工会議所青年部は創立35周年を迎えました。新型コロナウイルス感染症の影響で卒業例会も縮小し、卒業旅行も中止せざるを得ない状況でしたが、卒業されて5年以内の先輩方と共に、次の40周年に向けての団結力をつける機会にしたいと考え、ボウリング大会を企画しました。

個人戦や、レイン対抗団体戦、そして2人1組で交互に投球するペア戦と工夫を凝らした企画内容で3ゲームを行いました。近年、青年部に入会した者にとつては、OB会員の先輩たちとの初めての交流となり、貴重な懇親を深める機会となりました。



バスに乗ってボウリング会場へ



現役・OB会員が集い、団結力を高めることができました



どのレーンも大盛り上がり

今回の企画は向上委員会が担当。事前にリハーサルをするなど、完璧な段取りで楽しませてくれました



府中商工会議所
女性会

府中商工会議所女性会 全体会議を開催

2月15日(水)午後6時半から府中商工会議所で女性会全体会議を催し、令和5年度の活動内容について話し合いました。



令和5年度の事業について、前向きな意見がたくさん出された全体会議



前回の絵画コンクール



前回の楽しい音楽会

まず、前年度までの活動を振り返り、踏襲するもの、或いは内容を見直して変えていくものについて話し合いました。1カ月に1度は会議や事業などを実施していくように、皆で提案し合いました。会員から出された意見や事業内容については、役員会で検討し、4月の通常総会で承認された後に、実行していきます。女性会では、女性ならではの視点に立ち、皆様に喜んでいただける企画にチャレンジしていきます。

会員募集中

府中商工会議所女性会では、一緒に活動していただける会員を募集しています。

加入資格 商工会議所会員事業所で企業活動に従事する女性なら、どなたでも加入できます。

年会費 12,000円
申込み問合せ先 当商工会議所女性会事務局
(☎45-8200)



アラキはこの道を歩み続けます
少しでも皆様のお役に立ちたい!
創業79年に及ぶ
願いと感謝と共に努めてまいります

●パナソニック専門店 ●パナソニックホームズ パートナーショップ

アラキ TEL.0847-52-6000 代 FAX兼 〒726-0012 府中市須町25-6



大切なあなたを、しっかりお守りします。

(株)北川保険センター

損保ジャパン アフラック SOMPOひまわり生命 第一生命 ネオファースト生命

〒726-0002 府中市鶴飼町34-10 TEL (0847) 45-8125 FAX (0847) 45-8126
URL : <https://kitagawa-hokencenter.co.jp>



業況DIは、コスト増に価格転嫁が追いつかず悪化 先行きは、物価高と外需減退により慎重な見方

全国の概況

● 全産業合計の業況DIは、▲19.4(前月比▲1.0ポイント)

小売業では、インバウンド需要の増加により、免税品や高付加価値商品の売上が堅調な百貨店を中心に改善した。一方、建設業では、公共工事の受注減少に加え、建設資材の高騰の影響で悪化した。製造業では、外需の減退から半導体等の電子部品関連を中心に悪化した。また、卸売業では、製造業関連の引き合いが減少し、力強さを欠いている。サービス業では、飲食・宿泊業を中心に需要は増加するも、人材確保等のコスト負担増の影響で、ほぼ横ばいに留まった。業種を問わず、人手不足や資源・エネルギー価格の高騰によるコスト増が続いている。仕入価格高騰のスピードに価格転嫁が追いつかず、中小企業の業況は悪化となった。

● 先行き見通しDIは、▲19.2(今月比+0.2ポイント)

5月8日の新型コロナウイルスの5類への移行に伴う活動正常化で、売上増加を期待する声の小売業・サービス業から聞かれた。一方、活動回復に伴うさらなる人手不足が懸念される。また、エネルギー価格高騰に対する激変緩和措置はあるものの、物価高や賃上げ等、企業のコスト負担増は続いている。米中関係の緊迫化や世界経済の鈍化で外需の減退も懸念される中、先行きは慎重な見方となっている。

	リフォーム等の住宅関連の民間工事の受注は堅調に推移するものの、公共工事の受注減少や技術者等の人手不足に加え、建築資材やエネルギー価格の高騰に伴うコスト増に見合う価格転嫁も十分に行えず、悪化。
	原材料価格の高騰分に関する価格転嫁は進んでいる声はあるものの、外需減退による電子部品関連の受注減少に加え、エネルギー価格の高騰によるコスト負担増が押し下げ要因となり、悪化。
	百貨店や飲食・宿泊業関連の需要は増加している一方、外需の減退による電子部品関連など製造業からの引き合いの減少や、輸送費や梱包資材費の高騰によるコスト負担が重荷となり、ほぼ横ばい。
	物価高による消費者の節約志向の高まりで、スーパーや商店街では業況改善に足踏みが見られるものの、インバウンド需要の増加による免税品、高付加価値商品の売上が堅調な百貨店が全体を牽引し、改善。
	仕入価格やエネルギー価格の高騰によるコスト増は続くも、全国旅行支援やインバウンド需要により客足の回復が順調な飲食・宿泊・旅行業が下支えし、ほぼ横ばい。

中国地方の概況



牽引される形で食料品関係を中心に売上・採算が改善した。

中国は、改善。小売業では、高付加価値商品の需要が堅調な百貨店を中心に売上・採算が改善した。また、商店街においても、物価高による消費マインドの低下の影響は継続しているが、感染のピークアウトにより客足は回復しつつあるという声が聞かれた。卸売業では、小売業の業況改善に

この調査は、全国の329の商工会議所が業種組合等を対象に毎月ヒアリングしているもの。今回の集計数は1,947【建設業317・製造業501・卸売業226・小売業405・サービス業498】。

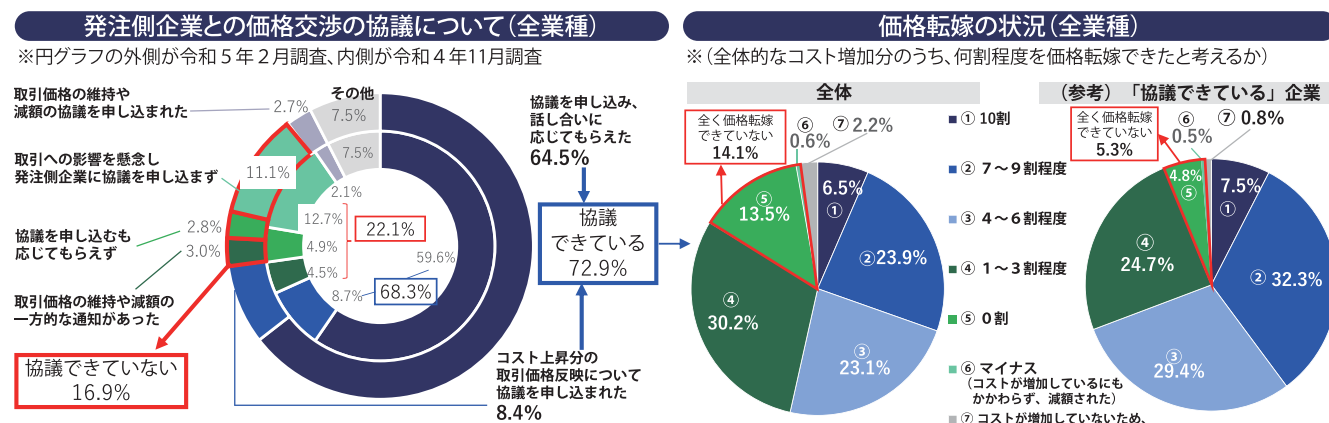
今月のトピックス～コスト増加分の価格転嫁の動向～

72.9%の企業で価格転嫁に向けた協議を実施 協議できている企業ほど価格転嫁が進む

● 発注側企業との価格交渉について「協議を申し込み、話し合いに応じてもらえた」は64.5%(令和4年11月調査から4.9ポイント増)。「コスト上昇分の取引価格反映について協議を申し込まれた」をあわせると72.9%は価格協議を実施(同4.6ポイント増)している。一方、「取引価格の維持や減額について一方的な通知があった」は3.0%など、16.9%の企業が価格協議できていない結果となった。

● コスト増加分の価格転嫁状況は、「10割」と回答した企業は6.5%となり、十分な価格転嫁ができていない企業は91.3%となった。内訳は、「7～9割」23.9%、「4～6割」23.1%、「1～3割」30.2%、「0割」13.5%、「マイナス」0.6%となった。0割とマイナスを合わせた「全く価格転嫁できていない」企業は14.1%となった。

● コスト増加分の価格転嫁については、令和4年11月調査と比べると、「協議できている」と回答した企業の割合は増加したが、16.9%の企業では価格協議ができていない。また、価格転嫁については、協議はできているが、コストが継続して上昇する中、再三の価格改定が行えず、価格転嫁が追いつかないという声が多く聞かれた。



中小企業の声

- コスト上昇は発注側も理解してもらっているが、10割の転嫁は認められず、発注側と請負側とでコスト上昇分を負担しあう「痛み分け」となっている。(土木工事業)
- 発注側との価格協議はできているが、仕入コスト、エネルギーコストの上昇スピードが早く、価格転嫁が追いつかない。(農畜水産物卸売業)

HIROBO Feel the heart
お客様の笑顔のために。自分を変えていく力。

ヒロボオンラインショップ
HIROBO.com

ヒロボ株式会社
広島県府中市桜が丘三丁目3番地1 〒726-0006
TEL:(0847)41-6780(代) info@hirobo.jp

桜が丘団地モデル住宅公開中

桜が丘団地に建築された、子育て応援モデル住宅を公開しています。(室内見学を希望される場合は、メーカー又は団地販売促進係まで連絡をお願いします)

お問い合わせ先
府中市監理課団地販売促進係
府中市府川町315番地 TEL.0847-43-7200
www.fuchu-tochi-kaihatsu.jp

GAB HAUS サラサホーム福山
TEL.0847-47-1311



「ファッション・ビジネス・フォーラム 2023」に参加した児玉社長



授与された選定証

「次代を担う繊維産業企業100選」は、優れた技術力・デザイン力を持つ企業や、優れた取組をしている企業を広く周知や繊維企業の「稼ぐ力」の向上を目的として開催された。

ワークウェア製造卸の(株)Asahicho(府川町110 児玉賢士社長)は、経済産業省が実施した「次代を担う繊維産業企業100選」に応募し、109社の中の1社に選ばれた(応募総数166社)。広島県内では4社が選定。1月31日(火)東京国際フォーラムで行われた「ファッション・ビジネス・フォーラム2023」で、選定証が授与された。

同フォーラムは「2030年に向けた繊維産業の展望」に基づき、業種を超えたマッチングを促し、新たなビジネスモデルの創出や繊維企業の「稼ぐ力」の向上を目的として開催された。

優れた技術や取組を行う企業を応援する
「次代を担う繊維産業企業100選」に選定

児玉社長は「弊社が取り組んできたことが認められ嬉しいです。社員も励みになると思います。これからも向上心を持って世界レベルの商品開発に取り組みしていきたいです」と話された。

し、社会的認知度の向上、選定事業者のビジネスチャンスの拡大を目指すもの。選定分野は5つで、①サステナビリティ②デジタル化③技術力やデザイン力による付加価値の創出④新規性のある事業・サービスの展開⑤海外展開。昨年10月募集が開始され、同社は③付加価値の創出の分野で、昨年日本機械学会賞も受賞したファブリックメカニズムを活用したアシストスーツで応募し、選定された。選定事業者の取組は事例集として経産省のHPに掲載される予定。

会員異動			
事業所名	異動の種類	新	旧
リョービミツギ(株)	代表者	長谷 文雄	杉原 昌宏
清水石油(株)	代表者	清水 義広	清水 敏正
(株)中国バス府中営業所	代表者	青野 博俊	中山 寿
日山塗装(株)	事業所名	日山塗装(株)	日山塗装

求職者情報
—府中市内に就職希望の方がいらっしゃいます—
(3月20日現在)

情報番号	希望職種
S22014693	総務事務員
S22011969	プログラマー
S22008118	軽作業員
S22000953	総務事務員、出荷・受荷係事務員、小売店販売員

問(公財)産業雇用安定センター福山駐在事務所
(☎084-927-3511)

営業時間 休日 料金(税込) とき 所とところ 締切 定員 問合せ

e.z.up
イージーアップ
特許 第6527629号 意匠 第1633981号

「腕も腰も」補助する
超軽量 アシストスーツ

早稲田大学共同研究開発商品
※e.z.up(イージーアップ)は、早稲田大学工学部大規模生産システム開発機構システム設計研究室との共同研究により開発された製品です。

ゴムの力で自然な補助力、前後だけでなく左右の動きにも対応!

株式会社 Asahicho
本社 / 広島県府中市府川町110
TEL (0847) 45-4354 FAX (0847) 45-5232
http://asahicho.co.jp

府中商工会議所
生命共済制度

当生命共済は、府中商工会議所が、アクサ生命保険株式会社と締結した定期保険(団体型)と当商工会議所独自の給付制度を会員のみなさまにご利用いただくものです。

入院給付金付災害割増特約・ガン重点保障型生活習慣病一時金特約付定期保険(団体型) + 府中商工会議所独自の給付制度(見舞金・祝金・祝品制度)

業務上・業務外を問わず24時間保障
毎年収支計算し、剰余金があれば配当金も!
商工会議所独自の給付制度も!
1年更新で医師の診査なし

福利厚生制度にご活用いただけます!

定期保険(団体型)
(入院給付金付災害割増特約・ガン重点保障型生活習慣病一時金特約付)

死亡
不慮の事故による死亡 750万円
上記以外による死亡 150万円

高度障害
不慮の事故による高度障害 750万円
傷害または疾病による高度障害 150万円

入院
<入院給付金>
不慮の事故による入院 一日につき 4,500円
<ガン入院一時金>
ガンで一日以上入院(1年に1回限度) 6万円
<6大生活習慣病入院一時金>
6大生活習慣病で1日以上入院(1年に1回限度) 3万円
<ガン先進医療一時金>
ガンの治療を目的とした先進医療による療養 15万円

商工会議所独自の給付制度
(見舞金・祝金・祝品制度)

3口ご加入の場合

病気による入院見舞金 ... 1回の入院につき **9,000円**
事故による通院見舞金 ... 1回の通院につき **9,000円**
結婚祝金 ... **9,000円**
出産祝金 ... **9,000円**

口数に関係なく贈呈
還暦祝品...60歳時に**記念品贈呈**
満了祝品...満了時に**記念品贈呈**

加入資格 府中商工会議所会員事業所(特別会員を含む)の事業主、役員、従業員(家族従業員を含む)で、加入される年の12月1日現在年齢が14歳6カ月を超え75歳6カ月までの方が対象。ただし、60歳6カ月を超え75歳6カ月までの方の加入(増額)は5口までを限度とします。なお、75歳6カ月を超える方は85歳6カ月まで更新のみできます。

記載の内容は生命共済制度の一部を記載したものです。ご加入にあたっては、パンフレット及び重要事項説明書(契約概要/注意喚起情報)を必ずご覧ください。

お問合せ先：府中商工会議所共済係 **0847-45-8200**
引受保険会社：アクサ生命保険(株)府中備北営業所 **0847-45-6326**

夢にわくわくチャレンジ

「ドローンフェス2023 in 府中」
ドローン関連企業展示会が初開催!

ドローンの産業、人材、研究機関などが集まる「ドローンのまち」を目指す府中市が、ドローンの認知度向上と、可能性を感じてもらおうと2月19日(日)に「ドローンフェス2023 in 府中(主催)府中市ドローンフェス実行委員会 協力(一社)広島県ドローン協会」を開催した。会場はCoreFUCHU(府川町186-1 府中天満屋2階)で、マイクロドローンレース「お寺でドローンレース」会場は、釈迦院(土生町1158番地)で行われた。

当日はドローンの組み立てワークショップ、ドローンお菓子釣りゲーム・ドローンサッカー体験フライトなどが行われ、家族連れなどで賑わった。今回初の試みとしてドローン関連企業の展示ブースが設置され、ドローン教育事業事例紹介・ドローン法律相談・最新機種展示・測量、点検企業の紹介展示があった。全11社が展示、府中市からは国産ドローンメーカー(AileLinX(元町77-1 株)北川鉄工所内)と、ドローンスクールから販売まで行う(株)ツシマエレクトリック(府川町153-1)が参加した。



ドローン関連企業展示会



ドローン組み立てワークショップ



ドローン操縦体験用にも使用するMavicシリーズ



(株)AileLinXの展示



飛行型 偵察・監視ロボット



ドローン組み立てワークショップ



「お寺でドローンレース」マイクロドローンレースお寺の本堂をレース会場に



ドローンお菓子釣りゲーム

御染め処 大嶋屋 竹岡染工
触りたくなるキュートなフォルム ヘルメット型
呼出用発信機の商品化に熱心のある方を募集

旗やのぼりなどの染色業務や、絵付け講座なども開講する竹岡染工(府中町142 竹岡規行代表)は、商品開発のアイデアなどを考案し意匠登録なども行っており、今回ヘルメット型呼出用発信機の商品化に向けて、関心のある企業を募っている。

プロ野球のシーズン開幕を控え、ヘルメット型呼出用発信機は、12球団それぞれのヘルメットをデザインして作ることができる。各球団のファンが集う店舗などに設置すれば、来店客が喜び、店の雰囲気も盛り上がることで、売上アップも期待できる。また、オリジナルで社会人チームや地域の球団などのヘルメットで作ることも可能。同発信機は、アナログの呼び鈴として使うものから、ワイヤレスチャイム・卓上送信機としての機能を内蔵するものまで使い方はさまざま。同デザインで商品化できる製造業だけでなく、店舗内装などを行う業者には、店舗デザインなどにおいて、ヘルメット型呼出用発信機を備え付けて設置することも可能。同社はカーブグッズを以前にも手掛けており、のれん、ペン立てに続く3作目。竹岡代表は「以前からヘルメットで何か作れないかと考えていました。これは年末年始で考案し、息子の協力で意匠登録申請を行いました。絵付け教室の生徒さんに見てもらいと、可愛い、触りたくなる、つい押してしまうと、とても好評でした。商品化して製造者店舗、お客様、皆さんに喜んでいただけたらうれしいです」と話された。



白いボタンが可愛いヘルメット型



「皆さんに喜んでもらえたら」と話す竹岡代表(右)

古民家を再生した交流スペース
「土生の家(ケアカフェ 凛)に併設」
毎回好評! 認知症予防教室

地域の高齢者が気軽に集える場所を提供したいと開業した「ケアカフェ 凛」は、府中市内を見渡せる眺望のいい古民家を改装し開業、今年1月に1周年を迎えた。カフェに併設する交流スペース「土生の家」(土生町726 宮脇功代表)では定期的な様々なイベントが開催され、市内外からたくさんの方が訪れている。

3月3日(金)ひな祭りには、毎月第1金曜日に開催されている「第12回認知症予防教室」が開かれた。井原からの社会福祉協議会の見学者10人に、府中市・福山市からの参加者を含め40人余りが集った。参加者の中には施設職員が引率したデイサービスの利用者もおり、地域との触れ合いの場として喜ばれている。「ひな祭り」と尺八の音色とお茶を楽しむ」と題して、簡単な体操の後、漆原社中の皆さんの琴と尺八の演奏「春よ来い」などの曲に合わせて参加者も一緒に歌を歌うなど和やかなひと時を楽しんだ。その間、表千家の抹茶とお菓子が振舞われ、暖かい日差しの中、ひな祭りの一日を満喫した。会場は和室一間を使い、縁側を隔てた庭にも机とイスが設置された。宮脇代表は「市の空き家リハビリプロジェクトに認定され、皆さんの交流スペースにと開業しました。ケアカフェ 凛さんの協力のおかげで1周年を迎えることができました。今後も、たくさんの方々を利用してもらい、楽しんでいただけたらと思っています」と話された。



漆原社中の皆さんの演奏



演奏を楽しむ参加者



ひな祭らしい3色団子のお菓子

☎41-5655 ケアカフェ 凛

読みやすく

Web版がさら充実、本誌と併せていつでもどこでも情報収集などに活用ください。

文字を大きく

10日間に10万人が読む雑誌 plus
経済レポート

購読料
3か月間=3,955円 1年間=13,637円
(税込み4,350円) (税込み15,000円)
(後払い月割り1,450円) (前払い月割り1,250円)

各種お問合せは
info@keizai.co.jp

2023年版
企業年鑑
好評発売中

税込 4,290円 データCD セット販売価格
(本体価格3,900円) (+1,100円)

(株) 経済レポート 福山市御門町3丁目5-8
TEL 084-931-2000 FAX 084-921-0244



購読契約(1年・6ヵ月)をしてスマホやパソコンからいつでも見ることができます。



旭・スチール工業株式会社

船舶機装品(防火戸・防火窓)、鋼製建具の製造・販売
スチールの総合センター

〒726-0013 広島県府中市高木町669 TEL (0847) 45-3660 FAX (0847) 45-5284
MAIL: asahi@fuchu.or.jp URL: https://www.asahi-steel.co.jp

ISO 9001
BUREAU VERITAS
Certification



i-coreFUCHU INFORMATION



府中市の複合施設 i-coreFUCHU で開催されているイベント情報をご紹介します。
芝生広場はマルシェやワークショップなどが、多目的教室では会議やセミナー、趣味の教室などが行われています。

イベント情報 今月開催予定のイベントをご紹介します

第3回CHERIE COCO

可愛いキッズモデルが大集合。ファッションショーやパルーンアートライブなど小さなお子さんがわくわくするイベント。
おいしいフード、子ども服やアクセサリの販売、親子で楽しめるワークショップなど全40店舗が集まります。



時 4月23日(日)午前10時～午後5時
所 i-coreFUCHU 芝生広場
問 ☎090-1356-5108(亀井)

府中ボードゲーム会

子どもや親子を中心にボードゲームで遊ぶ会。電子ゲームとは違う、コミュニケーションや交流をしながら色々な種類のボードゲームを楽しむことができます。今後も月1回開催予定。

時 4月15日(土)午前10時～午後4時
所 i-coreFUCHU 多目的室 ¥100円
問 ☎090-2809-5273(藤本)

G7広島サミット折り鶴教室

オリジナル折り紙で折り鶴を作ろう！クイズに参加するとしおりのプレゼントも。



時 4月8日(土)午前11時～午後3時
所 i-coreFUCHU 芝生広場
¥無料

スタイリングとカラーコーディネート

スタイリングを中心に学べるセミナーです。衣料の販売スタッフ、新入社員研修にもご利用いただけます。講師 児玉千恵子(有)ドミナント代表 びんご産業支援コーディネーター

時 4月26日(水)午前10時～午後1時
所 i-coreFUCHU 多目的室 ¥3,500円 定25名
問 (有)ドミナント ☎43-2555 ※申込みはFAX43-2550まで

出店者募集!

i-coreFUCHUでは、イベント等での出店者を募集しています。
飲食の販売や手作り品の販売、リラクゼーション施術などさまざまなジャンルで出店いただけます。
詳しくは、☎45-1505まで、お問い合わせください。



●G7広島サミットパネル展示もギャラリースペースにて開催!

時 4月4日(火)～10日(月)まで

施設使用の申し込み方法などは、i-coreFUCHUのホームページを確認してください。
問 i-coreFUCHU (☎45-1505)

若葉家具(株)本社兼ショールームの改装を完了

府中家具メーカー若葉家具(株)(高木町120-1-1)井上隆雄社長は、昨年7月末に着手した本社兼ショールームの改装を終え、ブランド名を「わかばかぐ」に改め、4月8日(土)にブランドオープンする。
同建物は30年前にメーカー展示場として開館、10年前には1階にイベント開催や生活雑貨なども取り扱うショップ「暮らしの音のどろ」を開設。今回の改装には、平成19年頃から家具デザイナーとして自社製品の企画・ブランド開発・デザインなどを協働する小泉誠氏(東京在住)が、1階・3階の空間デザインから、エンタランス庭まで改装全般を設計・監修。どこを切り取っても絵になる洗練された空間を創造。打ち合わせにはスタッフが参加し、方向性を共有。「わかばかぐらしさ」を、製造メーカーとして地域密着・独自性・デザイン性を追求。と位置づけ、社内意識統一も図った。
館内は家具を生活の道具と捉え、地域性のある暮らしの道具なども取り揃えたショップ&ギャラリー、家具の歴史とものづくりを伝えるミュージアム、バリアフリー・フリーアドレス化した自社家具に囲まれた「暮らしながら働く」オフィス空間、暮らしを体感できるショールーム。地域との交流の場やマルシェなども開催できる庭や小屋「わかばこ」など、複合的なショールームになっている。
井上社長は「オフィス空間は、スタッフも当社の家具に囲まれ気持ちよく働いています。製品の良さを実感しお客様に伝えることができ、新しい発想も生まれるのではと思います。皆様に触れることで使っていただきたいです。小泉氏の世界観を感じてもらえる場にもなっています。ぜひ、ご来館ください」と話す。
【ブランドオープンフェア】4月8日(土)・9日(日)
・館内スタンパラー・福引抽選会・木っ端のすくいとりなど



井上社長
午前10時～午後6時
休 木曜日
問 ☎45-5816

患者様ひとり一人の症状の改善・緩和を第一に

あん摩・マッサージ・指圧・鍼灸院などの施術を行う「らつくらくく」(高木町674-25 高橋寛規代表)が、2月1日(水)にオープンした。
同院は根本から患者の症状に向き合い、症状の改善に注力。一時的なリラクゼーション施術ではなく、原因を取り除くことを目的とした身体ケアを提供、症状に応じたオリジナルの施術を行う。あん摩・マッサージ・指圧・鍼のそれぞれの特徴を組み合わせて症状に対応する。また、通いやすい価格帯で、ホームページには、様々なコースの通院目安、価格目安などが紹介されている(個人差有)。
診察の流れは、まず「問診」、痛みや不調など症状の悩みや生活習慣など詳しく聞き、当院でできる治療について説明。「触診」、カウンセリングの内容をもとに体の状態を確認し、治療のための施術について説明。「症状に応じた施術」、施術後は自宅でのセルフケアや今後のアドバイスも行う。当院は初診・初回施術は無料。
高橋さんは、京都できゅう師・はり師・あん摩・マッサージ指圧師の免許を修得。当院で10年間修業と経験を積み、地元に戻って開業した。「マッサージは贅沢なイメージがあるかもしれませんが、気軽に利用していただきたいです。肩こりなどは、15分程度の施術を週1・2回行うと、個人差はありますが改善します。痛みや状態が厳しい人だけでなく、症状が重くなる前に来院して相談してもらえたらと思います。よろしくお願ひします」と話された。



らつくらくくの代表
●基本コース(各種痛み・むくみ・だるさなど) 15分 1,000円
●全身疲労回復マッサージ(寝ても疲れが取れない) 45分 3,000円
営 午前9時～正午 午後1時～7時(土日祝日は午後4時まで)
休 木曜日 問 ☎54-2882

住宅・家具・合板塗装加工

清水建材株式会社

代表取締役 清水 一信

〒726-0013 府中市高木町223の1 TEL 0847-45-6371 FAX 0847-45-6371

Be a driver.



マツダオートザム府中
TEL:0847-45-0111

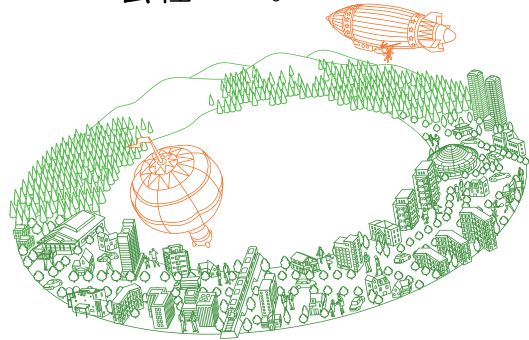
角モータース株式会社
広島県府中市高木町332-1
TEL:0847-45-2091

くるま村 CARDY 中古車展示場
TEL:0847-40-0033

YASUHARACHEMICAL

ヤスハラケミカル株式会社

自然と暮らしを
科学でつなぐ会社です。



事業内容・主な用途

テルペン樹脂

粘着テープ、樹脂改質など

化成品

香料、溶剤、半導体用封止材など

ホットメルト接着剤事業

カップ麺の蓋材、包装、シーリングなど

ラミネートフィルム

ブックカバー

〒726-0013 広島県府中市高木町 1071 番地 HP: www.yschem.co.jp
TEL: (0847) 45-3530 FAX: (0847) 45-8639



おいしい瀬戸内の味を丸ごと食卓で

冷凍ご馳走かきフライ

冷凍ご馳走かきフライ

- パン粉つきなので揚げるだけ。手間がかかりません。
- 冷凍なので食べたいとき、食べたい量だけ調理可能です。いつでもサクサクのフライがお召し上がりいただけます。
- トンカツやから揚げなど、揚げ物メニューに一品加えてみませんか？



取扱品目 / 冷凍かきフライ、冷凍粒かき、フィレ製品、各種切り身

TAKANOBU 人と食を結ぶ企業 たくのぶ食品株式会社

URL <http://www.takanobu.jp> E-mail webmaster@takanobu.jp

- 本社・府中工場
〒726-0004 広島県府中市府川町209 TEL 0847-45-7500 FAX 0847-45-3501
- 三原工場
〒723-0032 広島県三原市須波西一丁目5番13号 TEL 0848-67-0750 FAX 0848-67-0300
- 安浦工場
〒737-2502 広島県呉市安浦町三津口四丁目4番15号 TEL 0823-84-7555 FAX 0823-84-4088
- 小原団地工場
〒729-0473 広島県三原市沼田西町小原200-82 TEL&FAX 0848-86-5789

おうちでごちそう 府中市テイクアウトMAPから 当店オススメ **テイクアウト メニュー!**



★テイクアウトをご注文の際は電話でご予約の後、ご来店ください。(表示価格は税込)

★各店には【オススメテイクアウト】以外にも、各種テイクアウトメニューがあります。各店舗にお問い合わせください。

アプリをゲットして府中の“おいしい”を満喫しよう!

QRコードをスキャンしてアプリをダウンロードしてください。

ヘギナビ 備後府中はしご飯 府中焼きドットコム etc

① スマホでQRコードを読み込んで②③④の手順でアプリをゲット (iPhone用)

お好み焼・鉄板焼 かたおか

自慢の鉄板であつあつをお持ち帰り!



皆様のご来店を心よりお待ちしております。おうちでかたおかの味をお楽しみください。

- 当店おすすめTAKE OUT
府中焼き(シングル)..... 650円
焼きそば..... 600円
ホルモン焼..... 520円

- テイクアウト
午前11時20分~午後1時30分
午後5時20分~8時30分



所 父石町514 休 木曜日
☎ 43-9020

うどんそば 菘屋

創業以来、変わらぬ味をお届けしています



ボリューム満点!!
皆様のご来店をお待ちしております。

- 当店おすすめTAKE OUT
天むすセット..... 900円
かつ丼..... 780円
※税抜

- テイクアウト
テイクアウト可能時間は、
電話にて要相談



所 父石町9-1 休 月曜日
☎ 41-6668

美味いろいろ いろは

オススメは「ジャンボエビフライ!」



ボリューム満点!アツアツ
をお届けします。
ぜひ、ご賞味ください!

- 当店おすすめTAKE OUT
ジャンボエビフライ弁当 1,680円
焼肉弁当..... 1,500円
からあげ弁当..... 1,080円

- テイクアウト
午前11時30分~午後2時
午後5時~8時



所 府中町120-3
休 月曜日・第1火曜日(祝祭日の場合は翌日)
☎ 41-2024

一般塗装業・塗装工事業 広島県知事許可(般-24)第24742号

屋根断熱塗装・一般外壁塗装(お見積り無料、お気軽にご相談下さい)

株式会社 コダマテクノ

代表取締役社長 児玉 芳典

本社・工場 〒726-0001 広島県府中市本山町530-139
TEL(0847) 40-1111 FAX(0847) 43-6613
E-mail: woodpro@codamatechno.co.jp <http://www.codamatechno.co.jp/>