

月刊 府中

2026

6

第446号

けいざい情報

府中商工会議所



府中けいざい情報 第四四六号 令和八年六月一日発行 毎月一回一日発行 適格請求書発行事業者登録番号 T-52400050509529
発行所 府中商工会議所 府中市元町四四五-1 ☎0847-451100 FAX0847-451110 E-mail soumu@fuchuci.or.jp https://fuchuci.or.jp https://www.facebook.com/fuchuci/

定価 一部 三〇〇円 (送料別)

モノにしたのは、

考えたコト

ものづくりを未来する。
kitagawa
株式会社 北川鉄工所
広島県府中市元町77-1 www.kiw.co.jp

RYOBI できたらいいなの、その先へ。

セカイで軽くてスムーズなカンパニー

例えば重たいクルマが軽くなれば、燃費が良くなって環境への負荷まで軽くなる。軽い未来は、明るい未来だ。リョービは、世界トップクラスのダイカストメーカー。軽くてリサイクルしやすいアルミを自由に加工する技術でモビリティライフの「その先」へ。

できたらいいなの、その先を Webサイトで詳しく!

リョービ株式会社 | ダイカスト | 建築用品 | 印刷機器 |

本社 〒726-8628 広島県府中市目崎町762
東京支社 〒114-8518 東京都北区豊島5-2-8

INDEX 目次

2	備後国府まつり6月6日(土)開催	9	女性会の窓
3	ビジネス掲示板	10	経済のうごき
5	会議所のうごき	14	インフォメーション
8	飛び出せ青年部		

(S)

去る4月26日、府中市では市長・市議会議員のダブル選挙が行われ、萩野雅裕新市長のもと、市議会とともに新たな市政が幕を開けた。萩野市長が掲げる「できない理由ではなく、どうすればできるか」という前向きな姿勢は、日々企業の皆様と接する私たち職員にとっても、非常に心強く、身の引き締まる思いがしている。新体制に期待するのは「対話とスピード感」だ。現場の声をいかに迅速に施策へ繋げられるか。私たち職員も、会員企業の皆様の切実な声やものづくりのまち府中の技術力の高さをより具体的かつ熱意を持って行政に届けていかなければならない。新しい風が吹く今こそ、行政と当所がこれまで以上に手を取り合い、一歩先を行く府中を目指す。そんな変化の兆しを、本誌を通じて皆様にしつかりとお伝えできるよう努めていきたい。

編集者だより

府中市初の児童発達支援センターが開設され、今年度より運営が始まりました。発達に気になる就学前の子ども達が、一人ひとりに合った療育を受けることができる事業所です。通所している保育園や幼稚園と併用でき、市の子育てステーションちゅちゅ他、各機関と連携して支援、孤立しがちな子育てを地域全体で支える施設です。小学校に入学前、発達に心配がある子どもをもつ保護者にとって、市内に同センターができたことは、心強いのではないかと思います。(15頁参照)

今月の表紙
「(福)静和会
児童発達支援センター
未来図」



府中商工会議所会員数 1,516事業所【特別会員含む】(5月20日現在)

自然のチカラで体を整える
よもぎ蒸しサロン
(有)スミ美容室
自然優しく 人に優しい

〒726-0005 府中市府中町95-7
携 帯.090-3375-3565(藤田)

1回の施術約40分【午後3時~(要予約)】
初回 2,000円(税込) 2回以降 3,500円(税込)

読みやすく Web版がさらに充実、
情報収集などに活用ください。

10日間に10万人が読む雑誌 **+plus**
経済レポート
購読料
3カ月間=3,955円 1年間=13,637円
(税込み4,350円) (税込み15,000円)
(後払い・月割り1,450円) (前払い・月割り1,250円)

2026年版
企業年鑑
好評発売中
税込 4,290円 データCD セット販売価格
(本体価格3,900円) (+1,100円)

有料化
始まる
経済
レポート
WEB

購読契約(1年・6ヵ月)をして
スマホやパソコンからいつ
でも見ることができます。

各種お問合せは
info@keizai.co.jp

(株)経済レポート 福山市御門町3丁目5-8
TEL 084-931-2000 FAX 084-921-0244

おいしい瀬戸内の味を丸ごと食卓で

冷凍 ご馳走 かきフライ

冷凍ご馳走かきフライ

- パン粉つきなので揚げるだけ。手間がかかりません。
- 冷凍なので食べたいとき、食べたい量だけ調理可能です。いつでもサクサクのフライがお召し上がりいただけます。
- トンカツやから揚げなど、揚げ物メニューに一品加えてみませんか？



取扱品目/冷凍かきフライ、冷凍粒かき、フィレ製品、各種切り身

人と食を結ぶ企業
TAKANOBU タカノブ食品株式会社

URL <http://www.takanobu.jp> E-mail webmaster@takanobu.jp

- 本社・府中工場
〒726-0004 広島県府中市府川町209 TEL 0847-45-7500 FAX 0847-45-3501
- 三原工場
〒723-0032 広島県三原市須波西一丁目5番13号 TEL 0848-67-0750 FAX 0848-67-0300
- 安浦工場
〒737-2502 広島県呉市安浦町三津口四丁目4番15号 TEL 0823-84-7555 FAX 0823-84-4088
- 小原団地工場
〒729-0473 広島県三原市沼田西町小原200-82 TEL&FAX 0848-86-5789

プレスのチカラで
未来を創る

こんな製品が北川精機の装置で作られています

- ① プリント基板・基板材料(銅張積層板)
- ② 自動車部品
- ③ 航空機構造材
- ④ 建築・住宅資材
- ⑤ その他日用品・産業資材

北川精機株式会社
本社：広島県府中市鶴飼町800-8 TEL: 0847-40-1200



～新たな成長の鍵に!プロ人材と副業・兼業人材の活用～ 令和8年度中小企業等プロフェッショナル人材確保支援事業補助金

このたび広島県では、中堅・中小企業の「攻めの経営」を応援するため、「中小企業等プロフェッショナル人材確保支援事業補助金」を設けています。この補助金は、新規事業展開等のため、プロフェッショナル人材を採用したり、副業・兼業人材を活用する際に必要な人材紹介手数料や業務委託料の一部を補助するものです。この制度を活用して、事業の加速を目指してみませんか。

補助金制度の概要

本補助金は、「プロフェッショナル人材採用事業」と「副業・兼業人材活用事業」の2つの柱で構成されています。特に「副業・兼業人材活用事業」は、中小・中堅企業が外部の専門家から知見を得ることを目的としています。当コーナーでは、この「副業・兼業人材活用事業」についてご紹介します。



副業・兼業人材活用事業について

この事業は、県内に事業所を有する中小・中堅企業や組合等が、登録された人材紹介会社と業務委託契約を締結し、副業・兼業人材を活用する場合に適用されます。

●活用する人材の条件

- ・県外在住であること。
- ・業務委託契約により業務に従事することが要件となります。

●契約の要件

- ・【初回】業務委託料が50万円以上であり、契約期間が「1カ月以上6カ月以下」であること。
- ・【2回目以降】業務委託料が150万円以上であり、契約期間が「3カ月以上」であること。

●補助内容

- ・【初回】業務委託料の80%が補助されます(移動費は除きます)。
※2回目以降は、業務委託料の17.5%が補助されます。
- ・補助金の上限額は1名につき50万円です。
- ・令和8年度を通じて、1社につき3回限りの申請が可能です。

●期間・支払条件

- ・【初回】4月1日～12月31日までに業務を開始し、令和9年1月31日までに業務終了・支払を完了する案件が対象です。
- ・【2回目以降】4月1日～令和9年3月31日までに業務を開始し、令和10年3月31日までに業務終了・支払を完了する案件が対象です。

申込方法と問合せ先

補助金の申請にあたっては、広島県のホームページ(右記QRコード参照)等に掲載されている公募要領等をご確認いただき、ご質問のある場合は、下記までお問い合わせください。

●広島県プロフェッショナル人材戦略拠点

- ・☎082-513-3428
- ・受付:月～金曜日(閉庁日を除く)
午前8時30分から正午、午後1時から5時



一般塗装業・塗装工事業 広島県知事許可(般-24)第24742号

屋根断熱塗装・一般外壁塗装(お見積り無料、お気軽にご相談下さい)



代表取締役社長 児玉 芳典

本社・工場 〒726-0001 広島県府中市本山町530-139
TEL(0847) 40-1111 FAX(0847) 43-6613

E-mail: woodpro@codamatechno.co.jp http://www.codamatechno.co.jp/

備後国府まつり

BINGO KOKUFU MATSURI 2026 郷音

令和8年6月6日(土) 午後1時～9時 ※少雨決行

開催場所 府中市立府中学園北グラウンド・南グラウンド
お祭り広場・お祭り通り周辺 ※荒天の場合は6月7日(日)に順延

備後国府まつりは60年以上の長きにわたって市民に愛され、絆を深めてきた府中最大のイベントです。この備後国府まつりで培われた市民との絆は、郷土愛の醸成に寄与してきました。今回は、府中焼き(サンプル)をへらで返し飛距離を競う「府中焼き飛ばし世界大会」を初開催いたします。備後国府まつりでしかできない新競技です。

また、おどり、パレード、郷ノ音太鼓演技など、参加していただいた全ての皆様が主役となるようなイベントを各所で行うことで街中に笑顔が溢れ想い出として色濃く残る最高のまつりを目指します。是非、会場に足を運んでください。



行事名	場所	時間	内容
グルメブース	府中学園北グラウンド 南グラウンド お祭り通り	午後1時～8時20分	飲食店の出店
エンタメブース	お祭り広場 府中学園南グラウンド お祭り通り	午後1時～8時20分	ゲーム・物販 体験ブース等の出店
開会式	お祭り広場	午後1時30分～1時50分	開会の挨拶、バルーンリリース
ライブイベント	お祭り広場 (特設ステージ)	午後2時～7時30分	各種グループによるライブ演技発表
	府中学園北グラウンド	午後2時～5時	各種グループによるライブ演技発表
おどり・パレード	パレードコース (県道218号線[府中学園(中)]) ⇒お祭り通り(ひがき眼科前)	午後2時～5時	各団体の踊りやパレードによる演技
府中焼き飛ばし世界大会	お祭り通り (恋しき駐車場)	午後2時30分～4時30分	府中焼き(サンプル)をへらで返し 飛距離を競う新イベント ※事前予約制で、先着順となります。ご了承ください。
郷ノ音太鼓演技	府中学園北グラウンド	午後5時～7時	保存会、太鼓団体や各種グループによる ライブ発表
	お祭り通り	午後5時～6時	
郷ノ音踊り	府中学園北グラウンド	午後7時～7時20分	女性連合会、各団体、来場者による踊り
手筒花火	府中学園北グラウンド	午後7時30分～8時10分	手筒花火
打上花火	桜が丘グラウンド	午後8時10分～8時50分	打上花火



備後国府まつり公式HP



■総務委員会(栗根二幸委員長)
「スタートアップピッチ&座談会 in 府中」を開催
 5月14日(木)午後3時30分～

当日は、18名が参加し、スマホやQRコードで簡単に在庫を可視化できる**㈱ZAICO**、戦略立案から現場実装まで一貫してDXを支援する**㈱INDUSTRIAL-X**の2社が説明。ピッチ終了後には、車座形式での意見交換会を行った。

会議・セミナー報告

LINEでも情報発信中

各種事業や補助金・施策などの情報をタイムリーにお届けするため、LINE公式アカウントを開設しています。まだ府中商工会議所LINE公式アカウントにご登録いただいていない方は、ぜひ登録してください。



友だち追加

時とき 所ところ 内内容 問問合せ 縮縮切 料料金(税込)

観光にもビジネスにも 快適さとくつろぎをお約束

府中第一ホテル

チェックイン 15:00 / チェックアウト 10:00

広島県府中市元町468-3
 ☎0847-46-3111
 http://fuchudaiichi.com

JR府中駅すぐそば

熱いぜ! このパソコン屋!

・業務ソフト開発/レンタル ・インターネットサーバー構築/ホスティングサービス
 ・社員教育/集合教育/家庭教師 ・その他お困りのちょっとした事

FJPRO 藤森プロダクション

府中市元町445-1 府中商工会議所会館3F ☎0847-47-1160 FAX0847-47-1161
 http://www.fujimori-pro.gr.jp f-fujimori@fujimori-pro.gr.jp

各種定例 個別相談会 要予約 秘密厳守

■定例金融相談会
 と き 第2・4木曜日 午前10時～正午
 相談員 日本政策金融公庫福山支店相談員 府中商工会議所経営指導員

■事業承継個別相談会
 と き 6月11日(木) 午後1時～4時 (原則、毎月第2木曜日開催)
 相談員 広島県事業引継ぎ支援センター専門家

■知的財産定例相談会
 ～特許・実用新案・商標などのご相談に～
 と き 6月15日(月) 午前10時～午後4時 (原則、毎月第3月曜日開催)
 相談対応機関及び相談会対応者所属 INPIT広島県知財総合支援窓口

■弁護士個別相談会
 と き 6月18日(木) 午後1時～5時 (原則、毎月第3木曜日開催)
 相談員 なぎ法律事務所 中山雅貴弁護士 ※事前予約制(開催日の1週間前締切) ※相談時間1人30分

■出張よろず相談会
 ～経営課題、補助金等にご活用ください～
 と き 6月19日(金) 午後1時～5時 (原則、毎月第3金曜日開催)
 相談員 よろず支援拠点 コーディネーター

金融情報 (5月20日現在)

■マル経融資(小規模事業者経営改善資金)
 利率 2.50%
 融資額 2,000万円以内 ※1,500万円を超える場合は、事業計画書が必要となります。
 返済期間 10年以内
 対象 従業員20人以下【商業・サービス業(宿泊業・娯楽業を除く)の場合5人以下】の事業所
 担保・保証 商工会議所の推薦で不要
府中市からの利子補給(0.50%)により、借入れから2年間は、実質金利が2.00%になります。

■賃上げ貸付利率特例制度
 雇用者給与等支給額(注1)の総額が最近の決算期と比較して2.50%以上増加する見込みがある方(注2)
 利率 通常の金利から0.50%を引いた利率(融資実行から2年間)(例)2.50%-0.50%=2.00%
 (注1)は、雇用者に対する給与等の支給額のことをいいます。雇用者には、パート、アルバイトおよび日雇い労働者も含まれますが、法人の役員および個人事業主の家族従業員は含めません。
 (注2)について、最近の決算期において既に増加している方を含み、最近の決算期において雇用者給与等支給額の支出がない方を除きます。

■国の事業ローン(日本政策金融公庫普通貸付)
 利率 3.40%～(基準利率) (担保等の条件により変動します。)
 融資額 4,800万円以内 (特定設備は、7,200万円以内)
 返済期間 10年以内(運転資金7年以内)
 担保 金額に応じて担保が必要

6・7月の手続・届出・申請等

提出期限または期間	内容	関係先
6月1日(月)～7月10日(金)	労働保険の年度更新	監督署
6月30日(火)	市県民税の納付(1期分)	市役所

主な補助金の申請等

応募締切	補助金名
6月15日(月)午後5時	デジタル化・AI導入補助金2026
6月19日(金)午後6時	中小企業新事業進出補助金<第4回>
～8月31日(月)	広島県計画的経営改善応援補助金(一般型・経営革新計画活用型)※予算上限に達し次第、受付終了

桜が丘団地モデル住宅公開中

桜が丘団地に建築された、モデル住宅を公開しています。(室内見学を希望される場合は、住宅販売会社又は監理課住宅政策係まで連絡をお願いします)

お問い合わせ先 **府中市監理課住宅政策係**
 府中市府川町315番地 TEL.0847-44-9172
 www.fuchu-tochi-kaihatsu.jp

府中商工会議所 生命共済制度

当生命共済は、府中商工会議所が、アクサ生命保険株式会社と締結した定期保険(団体型)と当商工会議所独自の給付制度を会員のみなさまにご利用いただくものです。

入院給付金付災害割増特約・ガン重点保障型生活習慣病一時金特約付定期保険(団体型) + 府中商工会議所独自の給付制度(見舞金・祝金・祝品制度)

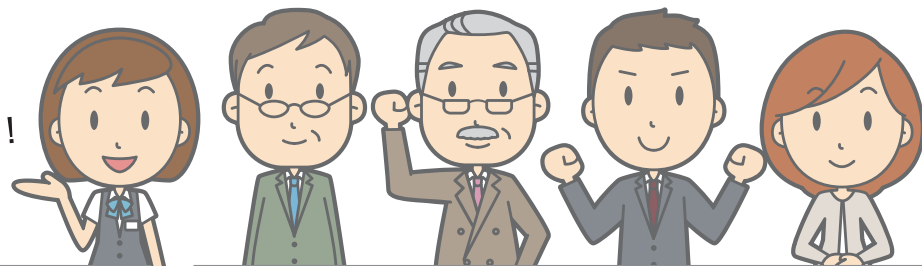
業務上・業務外を問わず24時間保障

毎年収支計算し、剰余金があれば配当金も!

商工会議所独自の給付制度も!

1年更新で医師の診査なし

福利厚生制度にご活用いただけます!



定期保険(団体型)

(入院給付金付災害割増特約・ガン重点保障型生活習慣病一時金特約付)

商工会議所独自の給付制度

(見舞金・祝金・祝品制度)

3口ご加入の場合

死亡

不慮の事故による死亡 750万円
上記以外による死亡 150万円

高度障害

不慮の事故による高度障害 750万円
傷害または疾病による高度障害 150万円

入院

〈入院給付金〉
不慮の事故による入院 一日につき 4,500円

〈ガン入院一時金〉
ガンで一日以上入院(1年に1回限度) 6万円

〈6大生活習慣病入院一時金〉
6大生活習慣病で1日以上入院(1年に1回限度) 3万円

〈ガン先進医療一時金〉
ガンの治療を目的とした先進医療による療養 15万円

病気による入院見舞金 ... 1回の入院につき 9,000円
事故による通院見舞金 ... 1回の通院につき 9,000円
結婚祝金 ... 9,000円
出産祝金 ... 9,000円

□数に
関係なく
贈呈
還暦祝品...60歳時に記念品贈呈
満了祝品...満了時に記念品贈呈

加入資格 府中商工会議所会員事業所(特別会員を含む)の事業主、役員、従業員(家族従業員を含む)で、加入される年の12月1日現在年齢が14歳6カ月を超え75歳6カ月までの方が対象。ただし、60歳6カ月を超え75歳6カ月までの方の加入(増額)は5口までを限度とします。なお、75歳6カ月を超える方は85歳6カ月まで更新のみできます。

記載の内容は生命共済制度の一部を記載したものです。ご加入にあたっては、パンフレット及び重要事項説明書(契約概要/注意喚起情報)を必ずご覧ください。

お問合せ先: 府中商工会議所共済担当 引受保険会社: アクサ生命保険(株)広島中央営業所
0847-45-8200 0847-45-6326



NEKI だより

広島県府中市アンテナショップNEKI
〒726-0003 府中市元町462-10
☎03-6811-7980



府中商工会議所が東京で運営している「広島県府中市アンテナショップNEKI」の情報をお届けします。

◎東京で頑張るお子様へ、故郷を感じる「安心のアルバイト先」をご紹介します

府中市にお住まいで、東京の大学に通うお子様がいらっしゃるご家庭へ。初めての東京生活、アルバイト先の安全性に不安はありませんか?そんなお子様に、地元ゆかりの『広島県府中市アンテナショップNEKI』でのアルバイトをぜひお勧めください!



- 府中商工会議所運営の安心感**
商工会議所が運営しているため、初めてのアルバイトでも安心です。
- 同郷の仲間とお客様**
府中市や広島県出身のスタッフが多く、お客様も同郷の方が中心です。
- 故郷の魅力を伝えるやりがい**
「食・物・人」を通じて府中市の魅力を発信する、地域貢献度の高い仕事です。

●募集要項

勤務地 広島県府中市アンテナショップNEKI (東京都千代田区神田小川町1-3-1)
仕事内容 ホール・接客、特産品販売、府中市のPRなど
時給 1,300円(午後6時以降1,400円) + 交通費
時間 【月～土曜日】午前11時30分～午後2時/午後5時～9時30分
【日曜・祝日】午前11時30分～午後4時30分
※定休日/水曜日
応募 ☎03-6811-7980(店長 山根)

府中市に本店を置く唯一の金融機関

両備信用組合

『何でも気軽に相談できる組合』を目指します。

リョーシンのご融資

- 事業者ローン
- 当組合が取扱う府中市・広島県・国等の融資制度他
- 住宅ローン他

両備信用組合では、御社の資金需要に適したご融資をご用意しています。

※府中市、広島県の融資制度は、信用保証協会の保証付となる場合があります。

リョーシン安心サポート制度

従業員様への福利厚生(金利の優遇)

両備信用組合では、安心サポート契約を締結いただいた事業先へお勤めの社員の方々に、個人ローンの金利優遇を行ないます。

★詳しくは窓口又は担当者にお尋ねください。



府中商工会議所エリア内の当組合店舗

本店 726-0003 府中市元町462-10
営業部 TEL(0847)45-2229
府中東支店 726-0012 府中市須賀町729-5
TEL(0847)51-8686

ホームページ <https://www.ryobishinkumi.co.jp>

会長挨拶

令和8年度会長スローガン
「創意敬心く四方良しの精神で
拓く、次代の府中く」



令和8年度会長
山路 大介
(株)モノミラ

令和8年度府中商工会議所青年部の会長を務めます山路大介と申します。日頃より青年部活動にご理解とご協力を賜りまして誠にありがとうございます。本年度はスローガンを「創意敬心く四方良しの精神で拓く、次代の府中く」とさせていただきます。

「創意」とは、変化を前向きに捉え、新しい発想でチャレンジし続けること、「敬心」とは、仲間や地域これまで築かれてきた歴史への感謝とリスペクトの気持ちです。そして「四方良し」とは、自社・仲間・地域・未来のすべてにとつて良い状態を目指す考え方です。私たちは、一人ひとりの挑戦と仲間とのつながりを大切にしながら、府中の未来を少しでも面白く、元気にしていきたいと思えます。

青年部の魅力は、一人ではできないこと

も仲間となら実現できることです。私自身も青年部に入会して、仲間と共にこれまで多くの経験をさせていただきました。ぜひ多くのメンバーに主体的に関わっていただき、挑戦し、成長し合える一年にしていきたいと思えます。

令和8年度通常会員総会 並びに懇親会の開催

4月14日(火)に、令和8年度通常会員総会を開催しました。令和8年度青年部会長には山路大介が就任いたしました。『創意敬心く四方良しの精神で拓く、次代の府中く』を本年度のスローガンとして、一年間活動してまいります。

総会では、令和7年度事業報告及び収支決算報告、令和8年度事業計画案と収支予算案が承認されました。また、新入会員2人へバッジの授与が行われました。

その後の懇親会では、小野申人前府中市長、加納孝彦広島県議会議員をはじめ多数のご来賓、OBの方々にご臨席賜り盛大な会となりました。

山路会長のもと、メンバー一丸となり「四方良し」の視点を持ち、関わる全ての人に

様にご協賛をいただきましたことを、この場をお借りして感謝申し上げます。ありがとうございました。

今年度は府中商工会議所創立80周年の冠事業として、「楽しい音楽会」をより楽しいものにしていくことを考えていますので、企画・運営・司会・MC、MC・MC・MC



令和8年度 通常総会開催

4月14日(火)府中商工会議所にて令和8年度通常総会を開催しました。

今年度は役員改選年度でしたが、引き続き昨年からの役員で活動することになりました。総会では昨年度の様々な事業報告や反省点などの意見交換、今年度の行事・予算の確認を行いました。

昨年度は初の試みとして「さくらフェスタin府中」を開催し、市民の皆様が大変喜んでいただきました。準備期間も短く、今後の開催への課題もたくさん見えてきました。会員からの貴重な意見を基に、今年度も府中市の活性化を目指して活動していきます。また様々な企業



広島県商工会議所 女性会連合会

令和8年度役員会へ参加

4月16日(木)広島商工会議所にて、令和8年度役員会が開催され、当女性会から河村万紀子会長、高橋詠子副会長、藤岡佳子副会長、近藤瑞枝副会長の4名が参加しました。

とつて有益で、次の世代にも誇れる地域を残すことを目指して活動してまいります。



議場では、机上に府中商工会議所女性会だより「オオムラサキ」を配布して周知を促し、また、同様に配布された他女性会だよりを持ち帰り、折に触れ、全会員に共有し、今後の活動に生かして行こうと思っております。

各女性会とも今後の課題として、会員増強を挙げられました。会員の高齢化、子育て世代の活動の難しさ、活動の縮小化など、様々な問題点が挙げられました。商工会議所から積極的に女性会紹介パンフレットを配っていたら、女性会紹介もあり、当女性会も、より商工会議所と連携を取って、会員からも意見を出し合いながら出来ることからやってみようと思っております。

今年度は竹原市で広島県商工会議所女性会連合会の通常総会視察会が開催されます。県内の女性会会員の交流を図りながら、女性会運営の参考となる貴重な研修会となりますので、有意義な時間となるようにしたいと思います。



木を愛し木に愛されて60年 豊田産業株式会社

〒726-0026府中市三郎丸町238
Tel. (0847) 41-5107



あなたの マシニング 動かします。



モミミラ
府中市元町445-1 府中商工会議所3F

CAD/CAMの販売・立ち上げ支援
NCデータ作成支援・試作品製作
システム開発・ロボット制御など

DDD.Labo
@i-coreFUCHU(いこーれふちゅう)
隔週土曜 開催予定

ロボットプログラミング教室
ロボットを動かす楽しさを体験し
プログラミングの基礎を学んで、
自分のアイデアを形にできます。





今月のトピックス(全国版) ~コスト増加分の価格転嫁の動向~

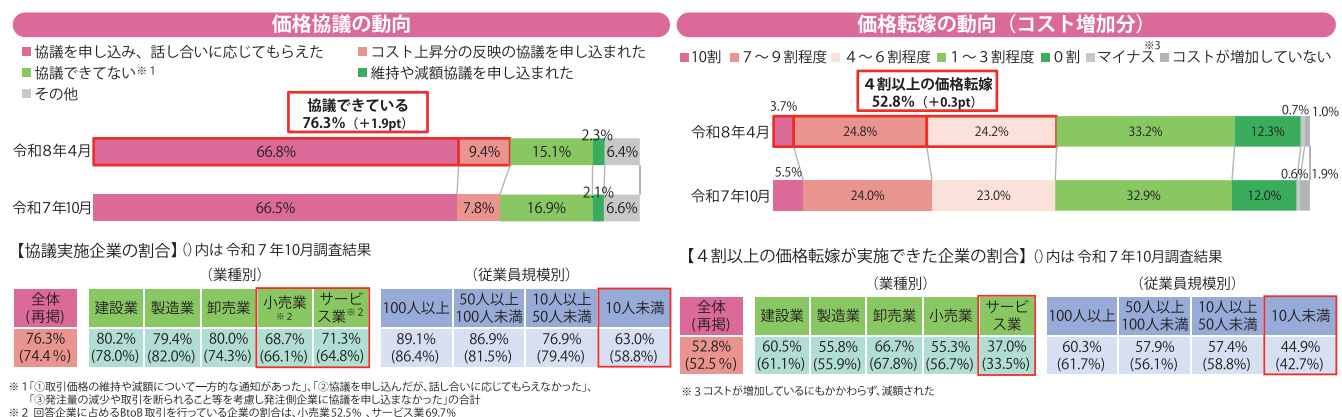
価格協議は7割超が実施するも 仕入価格の急上昇により価格転嫁は約半数と足踏み

●発注側企業との「価格協議の動向」について、「協議を申し込み、話し合いに応じてもらった」は66.8%、「コスト上昇分の反映の協議を申し込まれた」は9.4%、合計で「協議できている」企業は76.3%と、令和7年10月調査から1.9ポイント増加した。令和8年1月に取引適正化法が施行されたこともあり、価格協議が浸透してきている。

●業種別にみると、全業種で令和7年10月調査の数字を上回っているが、依然として小売業とサービス業は全体を下回る結果となった。また、従業員規模別にみると、10人未満の小規模企業で63.0%と令和7年10月調査より改善したもの、依然として低い水準となっている。

●コスト増加分の「価格転嫁の動向」について、「4割以上の価格転嫁」を実施できた企業は52.8%と、令和7年10月調査から+0.3ポイントとほぼ横ばいとなり、価格転嫁の実施は足踏みの状況となっている。また、仕入価格の変動が激しく、価格協議後に仕入価格が上昇し、価格転嫁が追い付かない、との声が散見された。

●業種別にみると、建設業、卸売業は「4割以上の価格転嫁」を実施できた企業が6割超と高水準だが、サービス業は約4割と低水準。また、従業員規模別にみると、10人未満の小規模企業で全体を下回った。



中小企業の声

- 価格協議から価格転嫁までのリードタイムが長く、価格協議時に資材高騰をある程度織り込んでいたものの、それ以上に価格が上がった分は転嫁ができない。(自動車・附属品製造業)
- 価格転嫁を顧客に説明するための資料作成、打ち合わせなど目に見えないコストが増加している。(自動車部品販売業)
- 価格転嫁を行っても今まで以上に販売数が減少してしまう。容量を減らすなどの実質値上げは包装資材の変更によるコストがかかり、容易に行うことはできない。(パン・菓子製造業)

業況DIは、中東情勢を受けた物価高・調達困難化で悪化
先行きは、不透明感強まり厳しい見方

全国の概況

●全産業合計の業況DIは、▲21.9(前月比▲1.9ポイント)
卸売業では、設備投資が堅調に推移する中、気温上昇に伴い春物衣料の引き合いが増加し、改善した。一方、建設業、製造業、小売業では、中東情勢の緊迫化に伴うエネルギー・仕入価格の上昇や調達困難化の影響が見られ、悪化した。サービス業もその影響を受けたが、行楽需要の拡大等により飲食店を中心に客数が増加し、ほぼ横ばいとなった。国際情勢の不安定化による利益率の低下やサプライチェーンの混乱による影響は大きく、中小企業の景況感は一段と厳しさを増している。

●先行き見通しDIは、▲27.0(今月比▲5.1ポイント)
高水準での賃上げが下支えとなる中、大型連休に伴う消費の拡大が見込まれる一方、足もとの燃料価格の上昇や長引く物価高が、消費マインドを下押しする可能性がある。また、中東情勢による影響について、政府の対策に期待する声もあるが、影響が長期化した場合、事業の見直しや資金繰りの悪化につながる恐れもある。今後の見通しに対する不透明感が広がっており、先行きはさらなる悪化を見込んでいる。

- 建設業** 長引く仕入価格や労務費の高騰に、中東情勢の緊迫化に伴うエネルギー・資材価格の上昇や調達困難化が重なり、悪化。引き続き人手不足による供給制約を指摘する声も聞かれている。
- 製造業** 中東情勢の緊迫化に伴うエネルギー・原材料価格の上昇や調達困難化の影響を受け、悪化。先行きについて、影響の長期化による操業停止や設備投資需要の減退を懸念する声が散見された。
- 卸売業** 設備投資が堅調に推移する中、気温上昇に伴い春物衣料の引き合いが増加し、改善。一方、中東情勢の緊迫化に伴う調達困難化や消費者の節約志向の高まりを懸念する声も聞かれている。
- 小売業** 燃料価格上昇に伴う消費者の節約志向の高まりから、百貨店を中心に生活必需品以外に買い控えが見られるほか、中東情勢の緊迫化に伴うエネルギー・仕入価格の上昇や調達困難化が重荷となり、悪化。
- サービス業** 気温上昇に伴う行楽需要の拡大等により飲食店を中心に客数が増加した一方、中東情勢の緊迫化に伴うエネルギー・仕入価格の上昇が足かせとなり、ほぼ横ばい。

中国地方の概況

悪化
サービス業では、消費者の節約志向の高まりを受け、飲食店では夕方以降の客数が伸び悩み、売上が悪化した。飲食店からは、市が発行した独自クーポンの効果で一定の需要はあるものの、外食需要は低迷傾向にあり、クーポン利用期間終了後の売上減少を懸念している、という声が聞かれた。一方、卸売業では、祭りの開催に向けた飲食料品などの需要の高まりを受け、売上・採算が改善した。

この調査は、全国の323の商工会議所が業種組合等を対象に毎月ヒアリングしているもの。今回の集計数は1,890[建設業308・製造業479・卸売業213・小売業381・サービス業509]。

e.z. UP イージーアップ
特許 第6527629号 意匠 第1633981号

「胸も腰も」補助する
超軽量 アシストスーツ

早稲田大学共同研究開発商品

株式会社 Asahicho
本社/広島県府中市府川町110
TEL (0847) 45-4354 FAX (0847) 45-5232
http://asahicho.co.jp

常設展示場 を完備!!
いつでもご覧いただけます

府中・芦品地区随一の規模の展示場に格安の墓石より、国内産最高級の墓石、オリジナル墓石など多数展示中!!

(有)橋高石材店 イシ ハイチマン
府中市須町1193-1(福山通運隣) ☎45-1401 ☎45-5852(夜間)

中小企業等の人手不足、賃金引上げに関する調査結果

広島県商工会議所連合会(広島県内の13商工会議所)では、管内企業1,019社を対象に「中小企業等の人手不足、賃金引上げに関する調査」を実施しました。

調査対象 県内13商工会議所の景気観測モニター企業 1,019社 [回答:583社、回答率:57.2%]
 調査期間 令和8年3月1日~31日
 調査方法 郵送、FAX、電子メール、インターネット

<回答企業の属性>

【業種】

製造業：233社 (40.0%) 建設業：79社 (13.6%) 卸売業：62社 (10.6%)
 小売業：85社 (14.6%) 運輸業：28社 (4.8%) サービス業：81社 (13.9%) その他：15社 (2.6%)



【従業員数】

5人以下：93社 (16.0%) 6~20人：133社 (22.8%) 21~50人：105社 (18.0%)
 51~100人：75社 (12.9%) 101~300人：90社 (15.4%) 301人以上：85社 (14.6%) 無回答：2社 (0.3%)



調査結果の主なポイント

1) 人手不足について

- 現状：51.7%の企業が「不足している」と回答(特に運輸業 85.7%、建設業 68.4%で深刻)。
- 対策：「採用活動の強化(77.7%)」が最多。「デジタル・機械・ロボットの活用(26.6%)」は微増するも3割未満。
- 行政への要望：「各種補助金・助成金の拡充や手続き簡素化(68.8%)」が最多。

2) 賃上げについて(令和8年度)

- 実施予定
正社員は64.0%、非正規社員は約5割(48.7%)が賃上げ予定。
- 賃上げの性質
いずれも「人材流出防止などの防衛的な賃上げ」が約7割と高水準。
- 正社員の賃上げ内容
「定期昇給(72.5%)」や「ベースアップ(64.0%)」が中心。
賃上げ率は「3%以上4%未満(26.1%)」が最多で、3%以上とする企業は全体の56.8%。
- 実施する理由
「人材確保・定着(88.5%)」や「物価上昇(74.5%)」が主な要因。
- 実施しない・未定の理由
「今後の経営環境の不透明さ(61.8%)」が最多(前回より4.9ポイント上昇)。

(注) 本資料の構成比は小数点以下第2位を四捨五入しているため、合計しても必ずしも100とはならない

令和8年3月県内景気観測調査

令和8年3月に実施した景気観測調査は次のとおり。この調査は広島県商工会議所連合会が主催し、県内13商工会議所が共同で行っているもので、今回の集計企業数は785社(製造業323社、非製造業462社)。

令和8年3月の景況

3月の景況をみると、総合(全業種)DI(「良い」-「悪い」)は▲6.8となり、前回12月調査の▲6.6からほぼ横ばいで推移した。

地域別では、県内西部(広島、呉、三次、庄原、大竹、東広島、廿日市商工会議所管内)で▲8.4(前回12月調査▲3.5)となり、前回と比較して4.9ポイント下降した。一方、県内東部(尾道、福山、三原、府中、竹原、因島商工会議所管内)では▲5.3(前回12月調査▲9.4)となり、前回と比較して4.1ポイント上昇した。

業種別では、製造業は▲5.6(前回12月調査▲5.1)となり、前回と比較してほぼ横ばい。食品・紙・紙製品・印刷、鉄鋼・非鉄金属、自動車・同関連、造船・同関連、その他(製造業)が上向き、木材・木製品、機械・金属製品、合成樹脂・ゴム製品、土石・窯業、衣服・繊維製品が下向きとなった。非製造業では、▲7.6(前回12月調査▲

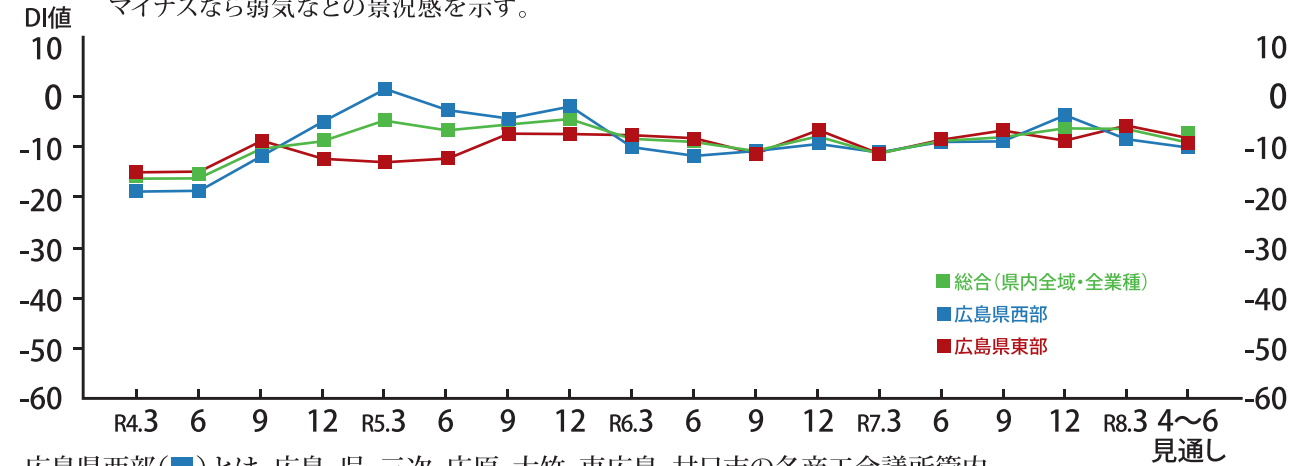
7.6)となり、前回と比較して横ばい。建設業、消費財卸売業、生産財・資本財卸売業が上向き、小売業、サービス業、その他(非製造業)が下向きとなった。

【4~6月の先行き見通し】

3月と比較した4~6月の先行き見通しでは、総合(全業種)DIは▲9.4を見込んでいる(12月調査による1~3月先行き見通し総合DIは▲6.5)。
 地域別の総合(全業種)DIは、県内西部で▲10.3、県内東部で▲8.7となる見込み。
 業種別では、製造業は▲7.7、非製造業は▲10.6となる見込み。

県内景況の推移

※DI(景況判断指数)は、「好転」とする回答割合から「悪化」とする回答割合を差し引いた値で、プラスなら強気、マイナスなら弱気などの景況感を示す。



広島県西部(■)とは、広島、呉、三次、庄原、大竹、東広島、廿日市の各商工会議所管内
 広島県東部(■)とは、尾道、福山、三原、府中、竹原、因島の各商工会議所管内

Be a driver.



マツダオートザム府中
TEL:0847-45-0111

角モータース株式会社

広島県府中市高木町332-1
TEL:0847-45-2091

くるま村 CARDY 中古車展示場
TEL:0847-40-0033



旭・スチール工業株式会社

船舶機装品(防火戸・防火窓)、鋼製建具の製造・販売
スチールの総合センター

〒726-0013 広島県府中市高木町669 TEL(0847)45-3660 FAX(0847)45-5284
MAIL:asahi@fuchu.or.jp URL:https://www.asahi-steel.co.jp



【二社】府中市観光協会
府中市の「わが町自慢」DAYに
カーブ観戦バスツアー実施

（二社）府中市観光協会（府中町559-2）は、マツダスタジアムで開催される、地域の魅力をPRする「わが町自慢」DAYに合わせて、カーブ観戦バスツアー（広島vs阪神）を実施。参加者を募集している。

「わが町自慢DAY」（わがまち魅力発信隊）は、広島県内の自治体や関連市町が試合日にスタジアム（ライト側）で特産品の販売や観光PRを行うイベント。地元の名産グルメや伝統工芸品の販売、観光パンフレットの配布が行われ、各地域の魅力をスタジアムで直接体感できるイベント。

当日は、府中市のお好み焼き、備後府中焼き、特産品の「味噌かりんとう」、「洋酒ケーキ」、「つちのこ饅頭」などの販売やパンフレットが配布され、カーブ観戦ツアーに参加した人も一緒に、府中市の魅力を発信してもらおうという企画。



マツダスタジアム
広島vs阪神戦（内野2階指定席）
時 6月27日（土）午後2時試合開始
午前10時 府中市役所出発
正午頃 マツダスタジアム到着
午後8時20頃 府中市役所解散

¥ 1人【大人・小人（3歳以上）】
8,000円（バス代・チケット代）
※食事はつきません。※出発日の前日から起算して10日前からキャンセル料をいただきます。

〈受託販売〉
株式会社たのわ 中須町1675
（中国タクシー一階内）

申込み ☎45-4128
（午前8時30分～午後5時30分） WEB予約

※定員数になり次第、締め切らせていただきます。

参加者特典として、試合終了後、抽選でグラウンドにてスライリーと一緒に記念撮影ができる（試合延長時は実施不可）。

府中市出身のカーブOB、片岡光宏さん来場予定。

リョービ㈱

高延性部品にも適用可能
「過時効T5熱処理技術」を開発



ダイカストメーカーとして主に自動車産業向けの各種構成部品、また建築用品、印刷機器などの事業を展開するリョービ㈱（本社目崎町762 浦上彰社長）は、アルミダイカスト製品の熱処理において、従来は難しかった高延性が求められる保安部品にも適用可能な「過時効T5熱処理技術」を開発しました。

アルミダイカストは、軽量化を目的に自動車部品などに広く使用されます。構造部品として使用される場合は、鋳造後に強度や寸法安定性（部品を硬く変形しにくくする）を確保するため、溶体化処理や人工時効処理など複数の熱処理工程が必要とされてきました。今までのT7熱処理（溶体化処理+焼入れ+人工時効処理）は高温加熱と急冷を伴うため、エネルギー消費とCO₂排出量が大きな課題となっていました。また、T5熱処理は従来、強度や寸法の安定性を重視する部品への適用に限られ、高延性が求められる保安部品への適用は困難とされてきました。

「過時効T5熱処理技術」は、溶体化処理と焼入れ工程を省略することができる独自の技術で、車両要求特性（強度・延性・信頼性）を満足することができ、保安部品への適用が可能となりました。バッテリーケース（1,100×530mm）を対象に試算した結果、従来のT7熱処理と比べて、CO₂排出量が約63%の削減を達成しました。

担当者「今後も、環境負荷低減と保安部品に求められる高い信頼性確保の両立を目指し、持続可能なモビリティ社会の実現に貢献してまいります」

自動車産業向けの各種構成部品、また建築用品、印刷機器などの事業を展開するリョービ㈱（本社目崎町762 浦上彰社長）は、アルミダイカスト製品の熱処理において、従来は難しかった高延性が求められる保安部品にも適用可能な「過時効T5熱処理技術」を開発しました。

アルミダイカストは、軽量化を目的に自動車部品などに広く使用されます。構造部品として使用される場合は、鋳造後に強度や寸法安定性（部品を硬く変形しにくくする）を確保するため、溶体化処理や人工時効処理など複数の熱処理工程が必要とされてきました。今までのT7熱処理（溶体化処理+焼入れ+人工時効処理）は高温加熱と急冷を伴うため、エネルギー消費とCO₂排出量が大きな課題となっていました。また、T5熱処理は従来、強度や寸法の安定性を重視する部品への適用に限られ、高延性が求められる保安部品への適用は困難とされてきました。

営業時間 休日 ¥料金(税込) 時とき 所ところ 締締切 定定員 問問合せ

【福】静和会

地域の発達支援療育の中核拠点
「児童発達支援センター」
未来図「開設



高齢者・障がい者支援、母子生活支援、保育園運営を通じて、地域に寄り添い共生社会の実現を目指す（福）静和会（今川智巳理事長）は、発達などが気になる未就学児を支える拠点施設として「児童発達支援センター 未来図（広谷町798-5 木村博文センター長）」を開設。4月1日（水）より運営を開始しました。

「児童発達支援センター」は平成24年、改正児童福祉法に基づいて、各地域の中核施設として創設される公的な障がい児通所支援施設。同会が府中市初の児童発達支援センターの運営を行うことになりました。通常の発達障がい児の通所支援、療育や相談事業に加え、家族の支援や保育園や府中市子育てステーションちゅちゅなど、他の機関との連携、研修や啓発活動など、地域の中心



木村センター長(右)と管理者の木村靖美さん

子ども達の様子

核的役割を担います。

同会は福祉交流館パレットせいわいの「障がい者通所支援事業 未来図」で、発達障がい児の通所支援や相談支援などを行っており、児童発達支援センターでは主に未就学児を対象にした事業を行います。

施設内には保育士、心理士、児童指導員などのスペシャリストが揃っており、生活スキルの向上や対人コミュニケーションの練習など、1人ひとりに合わせた療育を行います。今まで市外へ通所していた子どもをもつ保護者も、同施設が市内にできたことで、通所の負担軽減にもなり、他の機関との連携など、安心して利用することができます。

木村センター長「地域の皆さんに療育の大切さを知っていただき、理解していただく中核となる施設として、府中市初のセンターを開設することができたことは、意義あることだと思っております。責務に身の引き締まる思いです。他の機関の方々と連携し、同会で培ったノウハウを生かして、子ども達やご家族を支援していきたいと思っております。ご理解とご協力をお願い申し上げます」

～ドローンでもっと楽に農業を～

- ◎プロの操縦士が行います。
- ◎農薬・肥料の散布が可能です。
（粒剤・液剤不問）
- ◎標準散布時間は1～2分/反です。

府中市府川町153-1 TEL 0847-45-3088
info@tusima.co.jp FAX 0847-45-8485

Technology & Sincerity Mind
株式会社 ツシマエレクトリック

詳しくはこちら

広島県信用保証協会をご利用のみなさまへ
専門家派遣事業のご案内

～中小企業診断士を無料で派遣し課題解決に向けたお手伝いをします～

- 経営診断(2日間)
現状分析及び課題解決に向けたアドバイス
- 経営診断(4日間)
現状分析及び改善策の策定支援

どちらの診断もフォローアップ診断があります！

お気軽にご相談ください
広島県信用保証協会 HIROSHIMA GUARANTEE

本所 Tel (082) 228-5501
呉支所 Tel (0823) 21-9281
福山支所 Tel (084) 923-4893
備北支所 Tel (0824) 62-3917

ホームページはこちら

https://hiroshima-shinpo.or.jp

災害はいつ起こるか分からない...
備えは万全ですか？

万一の災害から、事業継続に備えるために、広島県共済の火災共済に加入しましょう。

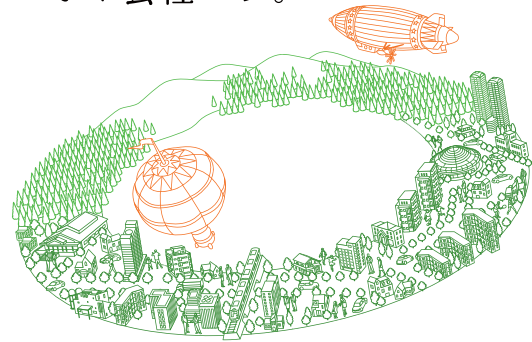
お申し込み・お問い合わせは 府中商工会議所 振興課 TEL:0847-45-8200

共済引受組合 広島県共済 0120-708030

YASUHARACHEMICAL

ヤスハラケミカル株式会社

自然と暮らしを
科学でつなぐ会社です。



事業内容・主な用途

テルペン樹脂

粘着テープ、樹脂改質など

化成品

香料、溶剤、半導体用封止材など

ホットメルト接着剤

カップ麺の蓋材、包装、シーリングなど

ラミネートフィルム

ブックカバー

〒726-0013 広島県府中市高木町 1071 番地 HP: www.yschem.co.jp
TEL: (0847) 45-3530 FAX: (0847) 45-8639



リモンちゃん ピノくん

ジーベックだから安心です。



■本社福山市霞町

ユニフォーム&安全靴のメーカー



ジーベック XEBEC®



本社 〒720-8601 広島県福山市霞町 2-1-2 TEL(084)928-0001(代) FAX(084)932-7700(代)
東京支店 〒101-0025 東京都千代田区神田佐久間町3-18 TEL(03)5833-3788 FAX(03)3864-6549
大阪支店 〒532-0006 大阪府大阪市淀川区西三国1-1-37 TEL(06)6394-3180 FAX(06)6395-7530
札幌支店 〒060-0005 北海道札幌市中央区北5条西16丁目1-6 TEL(011)613-7181 FAX(011)613-7191

http://www.xebec-group.co.jp

いつまでも守りたいものは品質です。

求職者情報

一府中市内に就職希望の方がいらっしゃいますー
(5月20日現在)

情報番号	希望職種
S24027246	その他の福祉・介護の専門的職業
S25025855	企画・調査事務員、企画・調査管理職
S25028669	倉庫作業員、自家用乗用車運転手(利用者送迎)、その他の居住施設・ビル等の管理の職業
S25019807	食品の営業
S25019799	機械製造技術者(品質管理を含む)、VE
S25032745	荷物配達員
S25032705	介護支援専門員(ケアマネージャー)
S25025674	その他の製品検査工(品質検査を含む)(金属製品・食料品等を除く)

問(公財)産業雇用安定センター福山駐在事務所
(☎084-927-3511)

会員異動

事業所名	異動の種類	新	旧
(福)すばる	代表者	和田 秀樹	佐藤 真二
猪木化粧合板(株)	住所	父石町739-1	父石町605-1

神宮寺あじさい祭り開催
境内とその周辺に咲く約80種3,000株のあじさいを
自由に鑑賞できます。
時 6月7日(日) 10:00~12:00
所 神宮寺(栗柄町2-987)
問(社)府中市観光協会 (☎437135)



あじさい 紫陽花 コンサート
6/21日 10:00~12:00
KAGUYA オーナーケイコ カイフク大作戦
会場 あじさい庭園 府中市荒谷町
地図・経路案内はこちらから
お問い合わせ: 守山 090-966-5118

「あじさい庭園」一般に無料開放
三共精機(株)荒谷町51-1敷地内、駐車場周辺の県道38号線(石見銀山街道)から東斜面一帯には、約1,000本、色とりどりのアジサイが咲き誇ります。同社社長の三浦奨さんが荒谷町の守山勉町内会長と協同で管理されています。シーズンには一般に開放され、地元の方や常連客が訪れています。あずまやで休憩ができ、トイレも整備されています。
時 6月5日(金)から7月初旬
※6月21日(日)【午前10時~正午】紫陽花コンサート開催。
無料(駐車場完備)

ココ見て! 掲示板

会員事業所の旬な情報をフリーに掲載。ホットな話題やトピックスなど、いち早くお届けします。

「木工のまち」府中焼きの「まち」をPR『ミンチュール 備後弁メッセージシール』新発売

各種木工製品の製造、販売などを行う豊田産業(株)(豊田裕子社長)は、ものづくりのまち府中市を「木工のまち」「備後府中焼きのまち」としてPRし、地元の皆さんにも府中のものづくりを身近に感じてもらえる商品として、突板で製造した『ミンチュール 備後弁メッセージシール』を開発。一袋に6種類の備後弁などのメッセージとミンチュールをデザインしたシールが入っています。お土産やギフトラッピング、自分用にスマートフォンなどに貼って楽しめます。

『ミンチュール 備後弁メッセージシール』 (販売場所)道の駅びんご府中 550円(税込)【6枚入り】

事業所情報
豊田産業(株)・三郎丸町238
☎41-5107

HP

《おいしい府中焼き》あります!

備後府中焼き 鉄板焼き 一宮 いっきゅう 《府中店》

ご連絡はコチラ ☎0847-54-2419

府中市府中町559-2 府中市地域交流センター 南館
《営業時間》11:00~14:00 17:00~21:00 《定休日》木曜

できたて! 持ち帰りも大歓迎!