

# 月刊 府中

## 2026 5 第445号

### けいぞい情報

府中商工会議所



府中けいぞい情報 第四四五号 令和八年五月一日発行 毎月一回一日発行  
発行所 府中商工会議所 府中市元町四四五一 〇八四七四五一〇〇  
FAX 〇八四七四五一〇 E-mail soumu@fuchucci.or.jp https://fuchucci.or.jp https://www.facebook.com/fuchucci/

定価 1部 3,000円 (税別)

**RYOBI** できたらいいなの、その先へ。

# セカイで軽くてスムーズなカンパニー

例えば重たいクルマが軽くなれば、燃費が良くなって環境への負荷まで軽くなる。軽い未来は、明るい未来だ。リョービは、世界トップクラスのダイカストメーカー。軽くてリサイクルしやすいアルミを自由に加工する技術でモビリティライフの「その先」へ。

できたらいいなの、その先を Webサイトで詳しく!

**リョービ株式会社** | ダイカスト | 建築用品 | 印刷機器 | 本社 〒726-8628 広島県府中市目崎町762 東京支社 〒114-8518 東京都北区豊島5-2-8

モノにしたのは、

考えたコト

ものづくりを未来する。  
**kitagawa**  
株式会社 北川鉄工所  
広島県府中市元町77-1 www.kiw.co.jp

INDEX 目次

- 2 付加価値向上認定制度、認定企業のご紹介
- 3 「さくらフェスタ in 府中2026」開催
- 4 府中市「多様な人材活躍企業認定制度」第3回認定式開催
- 5 ビジネス掲示板
- 7 会議所のうごき
- 10 飛び出せ青年部
- 11 女性会の窓
- 13 経済のうごき
- 16 インフォメーション
- 20 日本史のトビラ

90年の時を経て、(新)扇橋が開通しました。式典では、地域の小学生による「くす玉割」、高木町、栗柄町の3世代・4世代のご家族が笑顔で渡り初めを先導し、両町内会長が開通宣言を行いました。橋から見渡す芦田川や川辺の草花、新緑の山々、府中市は自然豊かなまちだと感じます。北部工業団地や府中市街地と、山陽自動車道に至る県道を繋ぐ南北道の要所でもある扇橋が、人々の安全な暮らしを支え、経済発展にも好影響をもたらすことを期待します。(16頁参照)

**編集者だより**  
昭和9年の架橋から実に90年。府中市民の悲願であった新しい「扇橋」がついに完成した。開通式当日、会場には1,000人を超える市民が集い、3世代、4世代の家族が誇らしげに渡り初めをする姿に、この橋がどれほど待ち望まれていたかを肌で感じた。新しくなった橋は大型車がゆったり走り、新しかった車道に加え、両側に歩道が整備され、歩行者も安全。国道に向けて真っすぐ降りることができ、府中松永線のアクセスがさらに向上した。まさに、府中市の南北を繋ぎ、人や物の流れを円滑にする、経済の大動脈としての風格さえ感じる。

この橋が単なるインフラ整備に留まらず、地場産業の活性化や「ものづくりのまち府中」のさらなる発展を支える礎となり、これから100年先まで地域の暮らしと経済を繋ぎ、愛される架け橋となるよう、私たちも共に歩んでいきたい。(S)



府中商工会議所会員数 1,523事業所【特別会員含む】(4月20日現在)

府中市に本店を置く唯一の金融機関

両備信用組合

『何でも気軽に相談できる組合』を目指します。

リョーシンのご融資

- 事業者ローン
- 当組合が取扱う府中市・広島県・国等の融資制度 他
- 住宅ローン 他

両備信用組合では、御社の資金需要に適したご融資をご用意しています。

※ 府中市、広島県の融資制度は、信用保証協会の保証付となる場合があります。

リョーシン安心サポート制度

従業員様への福利厚生(金利の優遇)

両備信用組合では、安心サポート契約を締結いただいた事業先へお勤めの社員の方々に、個人ローンの金利優遇を行ないます。

★詳しくは窓口又は担当者にお尋ねください。



府中商工会議所エリア内の当組合店舗

本店 営業部	〒726-0003 府中市元町462-10 TEL (0847) 45-2229
府中東 支店	〒726-0012 府中市中須町729-5 TEL (0847) 51-8686

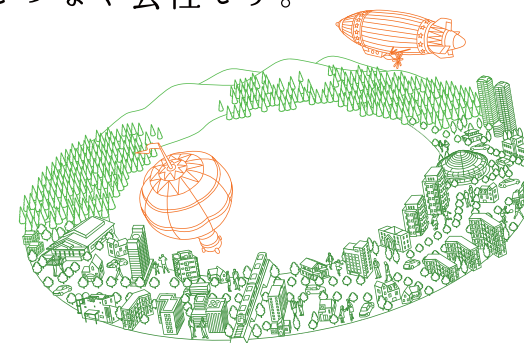
ホームページ<https://www.ryobishinkumi.co.jp>

YASUHARACHEMICAL

ヤスハラケミカル株式会社

事業内容・主な用途

自然と暮らしを  
科学でつなぐ会社です。



テルペン樹脂

粘着テープ、樹脂改質など

化成品

香料、溶剤、半導体用封止材など

ホットメルト接着剤

カップ麺の蓋材、包装、シーリングなど

ラミネートフィルム

ブックカバー

〒726-0013 広島県府中市高木町 1071 番地 HP: www.yschem.co.jp  
TEL: (0847) 45-3530 FAX: (0847) 45-8639



# DX部門

ITツールやデジタル技術の活用を通じて、業務効率化や売上拡大において顕著な成果を達成された企業を認定。

企業名  
**トラスト(株)**  
(中田芳敬社長)  
上下町深江1000 ☎62-2228



●DXを始めたきっかけ  
当社は、時代のニーズに対応して、必要とされているダイカスト製品の製造を50年以上、業界のトップ企業のパートナーとして取り組んでいます。約30年前から、DX化の一端でもあるロボットを導入し、品質の安定化・作業の効率化、従業員の安全第一を考えた少人数化などに取り組んでいます。

●具体的な取組と成果  
一方、事務部門や採用業務には課題が残っていました。社会保険料の計算は手計算、お得意様との会議や採用面接はすべて対面で行っており、時間と経費が大きな負担となっていました。さらに、紙ベースでの生産数把握は集計に多大な時間を要していました。現場の基盤と「バックオフィス」の課題を繋ぎ合わせることが、今回のDX化認定のスタートとなりました。

●具体的な取組と成果  
製造管理システムはパートナー企業との情報連携のために、26年ほど前から導入、現場に定着するまでには約2年かかりました。当初はトラブルもありましたが、現在は在庫や生産数がリアルタイムで把握できるため、数値データに基づいた打ち合わせなどが可能になり、数値目標を持つ意識や、不良率の削減、生産数の増加にも繋がりました。

「弥生給与」などの導入により、手作業だった給与計算のミスがなくなり、入力時間も大幅に短縮されました。また、社会保険手続きの電子化により、窓口へ向かう手間が省け、デスクワークのみで完結する体制が整いました。

コロナ禍で対面を避けたりリモート会議などが加速したこともあり、Zoomでのお得意様との打ち合わせが常態化しました。営業担当者の移動時間が削減され、時間をより有効に使えるようになりました。採用面では、マイナビの活用と面接の導入により、応募者の負担軽減や全国への応募者と繋がることできるようになりました。

## 付加価値向上認定制度、認定企業のご紹介

●感想・今後の展望  
「DX」と聞くと投資を想像しがちですが、大切なのは「今、何に困っているかを明確にし、身近なツールから始めることだ」と感じています。

今後の目標は、タブレット端末を活用して製造現場の「変化点」をリアルタイムに察知し、さらなる不良率低下を目指すこと、複雑な24時間稼働の勤務管理をシステム化し、手書き集計による負担を軽減することです。現場の抱えている課題を専門家の意見も聞きながらデジタルツールで改善できるようにすることで、従業員の負担を軽減し、生産性向上に繋がればと思っています。



●経営品質委員会からのメッセージ  
5SとDXで築く「強い現場」

府中商工会議所は、地域企業の生産性向上と業務改善を後押しするため、新事業「付加価値向上認定制度」を創設しました。今回、5S部門とDX部門において、優れた成果を上げられた企業の皆様を認定させていただきました。当初は、「賞」としての表彰も検討しましたが、まずは挑戦されている姿を広く「認定」し、その等身大の歩みを発信することに重点を置きました。これを通じて、市内企業の皆様が「自社でも取り組める」という確信を持ち、一歩を踏み出すきっかけにいただきたいと思います。

今回の各社への取材や清掃そのものではないという点です。認定企業に共通していたのは、何よりもまず「現場が今、何が一番困っているのか」という本質的な課題を正しく把握し、それを解決する手段として活動を展開されている点でした。

5Sで徹底して無駄を省き、現場の「見える化」という土台を整える。DXという道具を使い、情報の共有や効率化を加速させる。これらが実現すると、従業員の負担が軽減されて、新たな付加価値が生まれています。さらに5SとDXを両輪として回すことで、その効果も一層期待できます。当委員会の活動を通じて、皆様の事業所における「より良い働き方」のヒントとなり、府中市全体の経営品質がさらに向上していくことを願っております。



桜を愛でながら、春を楽しむ「さくらフェスタ in 府中2026」開催！

晴天に恵まれた3月28日(土)、府中公園(出口町)にて、初めての「さくらフェスタ in 府中2026」(主催/さくらフェスタ in 府中実行委員会)が開催されました。同公園の約200本の桜も、暖かい陽さしに満開近く咲き誇り、お花見を楽しむ皆さんの来場者で賑わいました。

当日、庄の池の周りに特設ステージが設置され、巫女舞「浦安の舞」がオープニングを飾りました。開会にあたり、河村万紀子同フェスタ実行委員長、府中商工会議所女性会会長、小野申人府中市長、岡崎浩二府中商工会議所副会長の挨拶の後、ステージイベントが始まりました。ダンスや太鼓、バンド演奏やご当地アイドルのパフォーマンスなどが披露され、「着物で祝いまショー」では、日本の伝統行事に合わせた着物が紹介され、艶やかな装いで観客を魅了しました。女性会主催のお茶席、お楽しみ抽選会、池の周りやグラウンド、駐車場には市内外からの飲食や商品、カイロプラクティックなどのマルシェが出店。家族連れや仲間同士、春の一日を満喫しました。



「さくらフェスタ in 府中2026」を開催するにあたり、各種団体、企業、市民の方々など多くの皆様からご支援とご協力をいただき、盛大に開催することができました。また、府中商工会議所会員企業を中心に協賛金をお願いしたところ、総額85万5000円のご出宝をいただきました。皆様のご支援、ご協力に対し心からお礼申し上げます。  
さくらフェスタ in 府中実行委員会

常設展示場 を完備!!  
いつでもご覧いただけます

府中・芦品地区唯一の規模の展示場に格安の墓石より、国内産最高級の墓石、オリジナル墓石など多数展示中!!

**(有)橘高石材店** ☎45-1401  
府中市中須町1193-1(福山通運隣) ☎45-5852(夜間)

一般塗装業・塗装工事業 広島県知事許可(般-24)第24742号

屋根断熱塗装・一般外壁塗装(お見積り無料、お気軽にご相談下さい)

**株式会社 コダマテクノ**  
代表取締役社長 児玉 芳典

本社・工場 〒726-0001 広島県府中市本山町530-139  
TEL(0847) 40-1111 FAX(0847) 43-6613  
E-mail: woodpro@codamatechno.co.jp http://www.codamatechno.co.jp/



## 府中市「業務効率化支援補助金」を活用しませんか

府中市は、市内事業者の皆様の業務効率化や経費削減を後押しするため、設備投資やITツール導入費用を支援する補助金の募集を5月11日(月)から開始します

**【最大200万円  
を支援  
(補助率4/5)】**

生産性向上に資する工作機械や自動溶接機などの設備導入に加え、ITツールとその導入に必要なPC・タブレット、省エネ機器(LED照明等)の購入も対象です。補助率は4/5(最大200万円)と、手厚い支援内容となっています。

申請には「パートナーシップ構築宣言(※)」への登録が必須条件となります。予算状況により早期終了する場合がありますため、早めの準備をおすすめします。なお、必ず交付決定を受けてから設備等を購入してください。

- 期間: 5月11日(月)～12月28日(月)まで(予算状況により、早まる場合があります)
- 対照例: 工作機械、搬送物流機械、ITツール及びPC(PC単体では不可)、省エネ機器など
- 補助率: 4/5
- 上限額: 200万円

[ 問合せ ] 府中市 商工観光課 (☎44-9153)

府中市HP→



### 「パートナーシップ構築宣言とは」

補助金申請の要件となっている「パートナーシップ構築宣言」について解説します。  
～取引先との共存共栄を目指す宣言～

企業規模に関わらず、サプライチェーンの取引先や価値創造を図る事業者との連携・共存共栄を進めることを、企業の代表者が宣言するものです。具体的には、価格決定の適正化や下請代金の支払条件の改善など、下請中小企業振興法に基づく「振興基準」の遵守を重点的に取り組むことを公表します。登録することで、本補助金をはじめとする国の補助金(ものづくり補助金等)での加点措置を受けられるメリットもあります。

宣言の手続きは、パートナーシップ構築宣言のホームページにアクセスし、電子申請を行います。詳細は下記QRコードからご確認いただけます。

パートナーシップ構築宣言HP→



**Admiral**  
アドミラルフットウェア

SHOP

アドミラル  
オンラインサイト

put-on  
Shoes store ニチマン  
府中市中須町1653-1



第3回認定式、認定企業

府中市は令和6年6月から、働き方改革(子育てサポート・女性活躍推進など)に取り組む企業の認定制度を開始しました。同年10月に第1回、令和7年3月の第2回に引き続き、第3回認定式が3月27日(金)に市役所で行われました。認定企業は3社で、各企業の代表者から事業内容や取組などの説明があり、小野申人府中市長から認定証が手渡されました。

## 「多様な人材活躍実践企業認定制度」 第3回認定式が開催されました。



### 認定制度について

企業が働き方改革に取り組み、ワーク・ライフ・バランスの改善に力を入れていることを、公に証明。求職者にとっては、企業選択時のわかりやすい指標にもなる。

以下8分野の中で4分野以上実施していることが認定基準となります。

- 長時間労働の削減
- 年次有給休暇取得促進
- 仕事と家庭の両立
- 子育てと仕事の両立の支援
- 妊娠中及び出産後の女性労働者のための支援

- 多様な人が多様な働き方をする職場づくりの促進
- 女性の活躍推進
- 働きやすい職場環境づくりの促進

#### 認定によるメリット

- 府中市や福山地方雇用対策協議会が実施する合同企業説明会に優先的に参加でき自社をPRできる。
- 会社紹介パンフレットやホームページなどに掲載できる「認定マーク」の交付。
- 福山地方雇用対策協議会が新卒者向けに発行する企業ガイドなどでPRできる。

### 株佐々木輪店

(カーポート佐々木)

(中須町63-4 佐々木 正知社長)

業種/自動車販売、車検、钣金など  
府中市、福山市および兵庫県姫路市にて自動車販売店3店舗、車検チェーン「車検のコパック」4店舗、中古パーツ買取&販売チェーン「アップガレージ」2店舗を展開



- 残業削減  
残業時間を可視化。早く帰るように促す
- 多様な休暇  
妻の出産時の特別休暇などの休暇制度、男性社員の育児。子どもの運動会に参加した時の手当支給など
- インターシップ受入れ  
地元の中学生などの積極的な受入れ
- 女性活躍  
男女、性別に関係なく挑戦できる機会を提供
- 女性専用トイレの設置

### 株パンジー

(三郎丸町900 近藤 信幸社長)

業種/製造業

化粧用具の植毛パフやリップグロスの先端植毛をメインに、OA機器、スポーツ用品、カー用品など独自の植毛技術で対応



- 有給休暇取得率  
多様な働き方
- 安心して働ける環境づくり  
(福利厚生、就労環境の整備)
- 諸制度の紹介  
・私傷病等による休職規定・職場におけるハラスメントの防止に関する規定
- 育児休業規定・介護休業及び介護短時間勤務規定・持病があっても働き続けられるよう治療と仕事が両立できる取組
- 職場体験の受入れ

### 株モノミラ

(元町445-1 府中商工会議所3階 山路 大介社長)

業種/情報サービス業

3D-CAD/CAMの技術を核に、マシン加工・NCデータ作成・ロボット制御まで対応



- 長時間労働の削減  
年次有給休暇取得促進  
(子育てに関する休暇制度ほか)
- 多様な人が多様な働き方をする職場づくりの促進  
(テレワーク中心の社員有・チャレンジ精神のある社員には、挑戦できる機会を提供ほか)
- 働きやすい職場環境づくりの促進  
(リモート体制の構築・在宅ワークも可能な社員の趣味から商品化したケース有)

**■第181回議員総会**  
 3月26日(木)午後4時  
 ジーベックホール

令和7年度収支予算の補正、令和8年度事業計画・収支予算、常議員の選任について審議し、いずれも原案どおり承認された。その後、「スフィード後府中FC」の支援について選手等から現状や今後の



**■第325回常議員会**  
 3月18日(水)午後4時  
 i-coreFUCHU

3月26日(木)開催の議員総会への提出議案、就業規則等の改正、会員の加入承認について、いずれも原案どおり承認された。

会議・セミナー報告

**■府中商工会議所 第4回創立80周年実行委員会**  
 4月9日(木)午後5時

創立80周年記念講演会の講師にジャーナリストの池上彰氏をお招きし、12月9日(水)に開催することを決め、その他、記念式典やロゴマーク、予算、協賛事業について協議した。

**■府中商工会議所令和8年度上期分会費特定商工業者負担金の納入について**  
 5月は納入月です

会費は、10口(年会費30,000円)未満の方は全額を、10口以上の方は半額を、今回納入していただくこととなります。また、特定商工業者負担金は年額1,000円です。



支援と応援の呼びかけがあった。

**「クールビズ」実施中**

府中商工会議所では例年、節電・省エネの観点から、5月1日(金)から夏季の軽装(クールビズ)を実施しています。この取組に伴い、お客様と対応する際の当商工会議所・役職員の服装は軽装(ノーネクタイ、ノージャケット)となります。何卒ご理解くださいますようお願いいたします。

**実施日** 5月1日(金)から10月31日(土)まで

当商工会議所の会議等に参加される皆様におかれましても、軽装にご協力くださいますようお願いいたします。

**【特定商工業者負担金とは】**

商工会議所法に基づいて法定台帳を作成するために、特定商工業者(従業員数20人「商業・サービス業5人」以上または、資本金300万円以上の方)の過半数の同意があれば、府中市長の認可を得て負担金をいただくことになっているもので、当商工会議所ですでに過半数以上の同意をいただいています。

**■金融機関からの口座振替制度を利用される方**  
 口座振替日：5月25日(月)  
 右記以外の方  
 納入期限：5月25日(月)

なお、口座振替(主に府中市内の金融機関)を希望される方は、当商工会議所総務課(☎458200)へ連絡してください。

時とき 所ところ 内内容 問問合せ 縮縮切 料料金(税込)

観光にもビジネスにも 快適さとくつろぎをお約束

**府中第一ホテル**

チェックイン 15:00 / チェックアウト 10:00

広島県府中市元町468-3  
 ☎0847-46-3111  
<http://fuchudaiichi.com>

JR府中駅すぐそば

各種定例 個別相談会 要予約 秘密厳守

**■定例金融相談会**  
 と き 第2・4木曜日 午前10時～正午  
 相談員 日本政策金融公庫福山支店相談員 府中商工会議所経営指導員

**■事業承継個別相談会**  
 と き 5月14日(木) 午後1時～4時  
 (原則、毎月第2木曜日開催)  
 相談員 広島県事業引継ぎ支援センター専門家

**■出張よろず相談会**  
 ～経営課題、補助金等にご活用ください～  
 と き 5月15日(金) 午後1時～5時  
 (原則、毎月第3金曜日開催)  
 相談員 よろず支援拠点 コーディネーター 有木 宏行氏

**■知的財産定例相談会**  
 特許・実用新案・商標などのご相談に  
 と き 5月18日(月) 午前10時～午後4時  
 (原則、毎月第3月曜日開催)

相談対応機関及び相談会対応者所属  
 INPIT広島県知財総合支援窓口

**■弁護士個別相談会**  
 と き 5月21日(木) 午後1時～5時  
 (原則、毎月第3木曜日開催)  
 相談員 なぎ法律事務所 中山雅貴弁護士  
 ※事前予約制(開催日の1週間前締切)  
 ※相談時間1人30分

主な補助金の申請等

応募締切	補助金名
5月8日(金)	ものづくり・商業・サービス生産性向上促進補助金<第23次>
5月12日(火) 午後5時	デジタル化・AI導入補助金(旧:IT導入補助金)<通常枠>×インボイス枠×セキュリティ対策推進枠
6月19日(金) 午後6時	中小企業新事業進出補助金<第4回>
5月15日(金) 午後5時	中小企業省力化投資補助金(一般型)第6回

**金融情報** (4月20日現在)

**■マル経融資(小規模事業者経営改善資金)**  
 利率 2.50%  
 融資額 2,000万円以内  
 ※1,500万円を超える場合は、事業計画書が必要となります。  
 返済期間 10年以内  
 対象 従業員20人以下【商業・サービス業(宿泊業・娯楽業を除く)の場合5人以下】の事業所  
 担保・保証 商工会議所の推薦で不要

府中市からの利子補給(0.50%)により、借入れから2年間は、実質金利が2.00%になります。

**■賃上げ貸付利率特例制度**  
 雇用者給与等支給額(注1)の総額が最近の決算期と比較して2.50%以上増加する見込みがある方(注2)

利率 通常の金利から0.50%を引いた利率(融資実行から2年間)  
 (例)2.50% - 0.50% = 2.00%

(注1)は、雇用者に対する給与等の支給額のことをいいます。雇用者には、パート、アルバイトおよび日雇い労働者も含めますが、法人の役員および個人事業主の家族従業員は含めません。  
 (注2)について、最近の決算期において既に増加している方を含み、最近の決算期において雇用者給与等支給額の支出がない方を除きます。

**■国の事業ローン(日本政策金融公庫普通貸付)**  
 利率 3.40%～(基準利率)  
 (担保等の条件により変動します。)  
 融資額 4,800万円以内  
 (特定設備は、7,200万円以内)  
 返済期間 10年以内(運転資金7年以内)  
 担保 金額に応じて担保が必要

5・6月の手続・届出・申請等

提出期限または期間	内容	関係先
5月25日(月)	商工会議所会費(上半期分)等 口座振替日/現金納付期日	商工会議所
6月1日(月)	軽自動車税 自動車税	市役所 県税事務所
6月1日(月)～ 7月10日(金)	労働保険の年度更新	監督署
6月30日(火)	市県民税の納付(1期分)	市役所

桜が丘団地モデル住宅公開中

桜が丘団地に建築された、モデル住宅を公開しています。(室内見学を希望される場合は、住宅販売会社又は監理課住宅政策係まで連絡をお願いします)

お問い合わせ先  
**府中市監理課住宅政策係**  
 府中市府川町315番地 TEL.0847-44-9172  
[www.fuchu-tochi-kaihatsu.jp](http://www.fuchu-tochi-kaihatsu.jp)

# 2026新入社員研修講座を開催

4月6日(月)・7日(火)の2日間、府中商工会議所において『2026新入社員研修講座』を開催しました。20社から52人が受講し、社会人としての考え方やルール、名刺交換や来客対応の仕方、報・連・相(ほうれんそう)などについて実技を交えて学びました。

## ■受講者インタビュー



原田化粧合板(株) 千葉 武士さん

### ■受講の感想は。

製造業のため普段は電話対応などの機会が少ないのですが、将来のキャリアプランや今後の立場の変化を考えるとマナーの知識が必要になるので、とても有意義な経験になりました。普段使わない敬語や謙譲語はやはり難しく、今まで間違っていたことに気づき、とても良い勉強になりました。

### ■印象に残ったことは。

「うさぎと亀」の例え話が、一番心に響きました。「亀のように一歩一歩コツコツ積み重ねると信頼される人材になる」「うさぎのように目標もなく過ごしていると必要のない人材になってしまう」という教えが強く印象に残り、製造業という職種に関係なく必要な資質だと感じました。



受講風景

「これからの目標・抱負は。研修で学んだことを活かし、亀のように「止まらないこと」をモットーに仕事に取り組んでいきたいです。また、読書をして見識を広め、人間力を鍛えていきたいです。」

## 新事務局長就任

異動 4月1日(水)

氏名 新田弘志(にったひろし)

「この度、4月1日付で事務局長に就任いたしました。府中商工会議所創立80周年という歴史ある当法人の運営に携われること、大変光栄に感じるとともに、責任の重さを感じております。

現在、私たちを取り巻く経済環境は、物価の高騰や慢性的な人手不足さらには賃上げへの対応など、極めて厳しい局面が続いております。こうした変化の激しい時代だからこそ、地域経済の要である商工会議所の役割はますます重要になっていっていると痛感しております。

このような情勢下において、当会議所は地域の総合経済団体として、個々の企業の持続的発展を支えるとともに、人口減少や地域創生といった構造的課題の克服に向け、積極的な政策提言と事業展開を行ってまいります。よろしくお願いたします。」

## 『商工会議所福祉制度キャンペーン』実施のお知らせ

ベストウイズクラブでは、「福祉制度キャンペーン」を6月30日(火)まで実施いたします。

本キャンペーンは、『商工会議所福祉制度』を会員の皆様にご理解いただき、会員事業所の福祉向上にお役立ていた

だくことを主な目的としています。

『商工会議所福祉制度』は、経営者・役員の皆様の保障や退職金準備他、入院・介護・老後に備えた様々な保障メニューにお応えするものです。

商工会議所職員とアクサ生命保険(株)の担当社員がお伺いした際には、是非ご協力いただきまますようお願い申し上げます。

※「ベストウイズクラブ」は、商工会議所共済制度・福祉制度の普及・推進を目的とし全国各地の商工会議所およびアクサ生命保険(株)により運営されている組織です。

府中商工会議所 振興課

☎458200

アクサ生命保険(株)広島中央営業所 ☎456326

## 労働保険の年度更新期間について

令和8年度労働保険の年度更新期間は、6月1日(月)～7月10日(金)です。

府中商工会議所は、労働保険事務組合を設置し、この年度更新の手続きや、従業員の異動に関する諸手続きなどの事務代行を行っています。労働保険に関する事務の軽減を図りたい方、また事業主や家族従事者・役員の方の労働補償制度を利用したい方は、当商工会議所(☎458200)へ。

※府中商工会議所労働保険事務組合の方には、5月8日(金)までに年度更新関係書類の提出をお願いしています。

10日間に10万人が読む雑誌 **plus**

## 経済レポート

購読料  
3カ月間=3,955円 1年間=13,637円  
(税込み4,350円) (税込み15,000円)  
(後払い・月割り1,450円) (前払い・月割り1,250円)

2026年版 **企業年鑑** 好評発売中  
税込 4,290円 (データCD セット販売価格 本体価格3,900円) (+1,100円)

有料化 始まる  
購読契約(1年・6ヵ月)をしてスマホやパソコンからいつでも見ることができます。

Web版がさらに充実、本誌と併せていつでも、どこでも、情報収集など、ご活用ください。

各種お問合せは info@keizai.co.jp (株) 経済レポート 福山市御門町3丁目5-8  
TEL 084-931-2000 FAX 084-921-0244

## 熱いぜ！ このパソコン屋！

- ・業務ソフト開発／レンタル
- ・インターネットサーバー構築／ホスティングサービス
- ・社員教育／集合教育／家庭教師
- ・その他お困りのちょっとした事

**FIPRO 藤森プロダクション**

府中市元町445-1 府中商工会議所会館3F ☎0847-47-1160 FAX0847-47-1161  
http://www.fujimori-pro.gr.jp f-fujimori@fujimori-pro.gr.jp

## Be a driver.

**マツダオートザム府中**  
TEL:0847-45-0111

**角モータース株式会社**  
広島県府中市高木町332-1  
TEL:0847-45-2091

くるま村 **CARDY** 中古車展示場  
TEL:0847-40-0033

## 府中商工会議所 事務局紹介

専務理事 若井 紳仕

事務局長 新田 弘志

### 令和7年度卒業例会 卒業生は次のステージへ

3月19日(木)に府中商工会議所にて、令和7年度卒業例会が開催されました。先輩達の卒業という節目の日を力一杯祝福するため、この日に備え準備を重ねてきた現役メンバー達が満を持して集まりました。趣向を凝らした余興に続き、卒業生の門出を祝うムービーが上映され、各々の立場で想いを胸に巡らせました。最後まで感動と笑い、そして少しの涙の混じった素晴らしい例会となりました。



令和7年度  
卒業生挨拶

大下板金所

おおした ひろあき  
大下 寛明さん

青年部最後の年に会長という大役を仰せつかり、全力で走り抜けたこの一年。今、私の心にあるのは、支えてくださった皆様への溢れるほどの感謝の気持ちです。

今年度、私は「CONNECT」地域と心通い合い繋がりを繋ぎ、そして未来と繋がる「というスローガンを掲げました。メンバーの皆さんが多様な繋がりをもち、自らをアップデートできる場を作りたい。その一心で事業を展開してまいりました。特に注力したのは、次世代を担う学生たちとの交流です。「コロナ禍で学校行事が縮小され、自分を表現する場が少なかった」という彼らの切実な声に応えたい、その想いで企画した歌のチカラ(学生

のど自慢や超文化祭は、学校の枠を超えた大きなエネルギーを生み出しました。当日、学生たちの「緊張したけれど、本当に楽しかった！」という笑顔と声に触れ、この事業に挑戦して本当に良かったと、私自身も深い感動を覚えました。

また、メンバーには地域との関わり方を学んでほしいと考え、地域に根差して活躍されているOBの先輩方を講師にお招きしました。先輩方の背中から学んだ「地域愛」は、今後の私たちの活動にとって揺るぎない指針となったはず。

そして未来と繋がるための大きな一歩として、みんなの食堂委員会の事業継承があります。地域の大切な居場所を途絶えさせることなく、4月からは社会福祉士の中村様にバトンを繋いでいただけることになりました。この「繋がり」が、これからの地域の笑顔を支えていくことを確信しています。

青年部での7年間。数えきれないほどの仲間に出会い、共に汗を流した経験は、私を大きく変えてくれました。今、人生で一番成長していると胸を張って言えるのは、紛れもなく切磋琢磨し合える仲間と、温かく見守ってくださった皆様のおかげです。私は卒業しますが、青年部で学んだCONNECT(繋がり)を糧に、これからも地域のために精進してまいります。一年間、本当にありがとうございました。



### 「さくらフェスタin 府中2026」を開催

「小さな一言が現実に至る話」

思い返せば、去年の夏の終わり頃「不景気だつて寒さ込んでいたんじゃないか」とや何もしない。桜の名所で



お花見イベントでもやって、府中を盛り上げたいね。」と言う声から小さなせせらぎが生まれ「さくらフェスタin府中2026」という形で現実となりました。最初は出たところ勝負で構わないから、まずは出来る事をやってみよう、と、会議所をはじめ、青年部、まちなか繁盛隊など会議所内各団体へ相談を持ち掛け、会議所を兼ね、日程や役割分担を決め、市内事業所に協賛金を募りました。

我々女性会が重きを置いている『日本文化の承継』の視点から、日本の伝統衣装である「着物」をライフステージに沿って紹介する『着物ファッションショー』と、最たる日本文化の一つ「茶道」を身近なものに感じていただく『お茶席』をご用意し、そのチケットに抽選券を織り込み来場者の皆様に楽しんでいただきました。着物の着付けのみならず、メイクやヘアメイクには、美容師である会員やその

お店のスタッフ、お茶席の運営に關しては、会員の事業所に勤めるスタッフにそれぞれ協力していただきました。たくさんの力添えがあつてこそ、滞りなく大盛況の内にさくらフェスタを終える事ができました。日程が遠い内は「雨が降りそ

う」と心配し、次第にその心配が薄れるにつれ「桜は咲くのか？」と心配が絶えませんでした。府中公園の桜達は、数日前に降った雨には、固い蕾でじつと耐え、さくらフェスタに合わせたかのように前々日から、少しずつ蕾をほころばせ、当日の朝には七分咲きと、思いもよらぬ「優等生ぶり」を見せてくれました。咲き誇る桜の下を艶やかな着姿で歩くお客様が多かつた事、また、抽選会が大いに盛り上がった事も、嬉しい出来事でした。

女性会は、これからも周囲と手に手を取り合い、日本文化の承継と府中の賑わいに貢献したいと考えています。

### 「備後国府まつり」 ゆかた無料着付け の予約受付中

備後国府祭りを浴衣で満喫される方のため、恒例の浴衣の着付けサービスを行います。着付けを希望される方は、早目にご予約ください。  
と き 6月6日(土)

#### 【注意事項】

- ①お申込みは、事前に府中商工会議所女性会事務局へお願いします。
  - ②当日の受付終了は、午後5時となります。
  - ③備品等の一式貸出は、3,000円(税込)となります(クリーニング代を含む)。
- 申込み先  
府中商工会議所女性会事務局  
(☎4558200)

中華料理  
**園楽縁**  
DOURAKUEN  
府中市元町445-1 府中商工会議所1階 ☎(0847)46-3351  
・営業時間/午後5時~10時(ラストオーダー午後9時30分)  
・定休日/月曜・火曜

●当分の間夜のみの営業とさせていただきます。  
●宴会とお弁当の予約は受け付けています。

くわしい工事内容はホームページで  
**雨も雨とい** 修理します!  
お見積り・ご相談  
お気軽にどうぞ^^  
大下板金 検索

**大下板金所**  
〒726-0004 広島県府中市府川町 376-4  
TEL.0847-45-3499 / FAX.0847-45-6240  
携帯.090-7121-8186 oshita-bankinsho@docomo.ne.jp

## ■ 府中市内の景況（令和8年3月景気観測調査） ■

- 調査方法  
年4回（3月、6月、9月、12月）実施のアンケート調査
- 調査内容  
(1) 景況について、令和8年3月の実績見込を把握  
(2) 同一項目における令和8年4～6月の先行き見通しを調査
- 調査時期  
令和8年3月
- 調査対象  
61社（製造業：41社、非製造業：20社）
- 回収状況  
回答 39社（製造業：24社、非製造業：15社）  
（総合回収率 63.9%）

### 総合DI：製造業・非製造業ともに改善し、全体としてプラスに転じる

府中市内の3月の景況は、総合（全業種）DIが12月期から25.1ポイント改善し、10.2となった【R7.12月期▲14.9→R8.3月期10.2】。

#### ● 製造業の動向

製造業全体のDIは、12月期の3.5 から25.7ポイント改善し、29.2となった【R7.12月期3.5→R8.3月期29.2】。産業別では、機械・金属製造業【R7.12月期11.1→R8.3月期40.0】が28.9ポイントの改善を見せたほか、非鉄金属製品製造業【R7.12月期▲12.5→R8.3月期50.0】が62.5ポイントという改善を見せ、景況感を大きく押し上げた。家具・木材製造業【R7.12月期▲14.3→R8.3月期0.0】も14.3ポイント改善し、ようやくマイナス圏を脱した。一方で、繊維製品製造業【R7.12月期66.7→R8.3月期50.0】は16.7ポイントの悪化となったが、依然として高い水準を維持している。

#### ● 非製造業の動向

非製造業全体のDIは、12月期の▲44.4 から24.4ポイント改善し、▲20.0となった【R7.12月期▲44.4→R8.3月期▲20.0】。産業別にみると、小売業【R7.12月期▲62.5→R8.3月期▲16.6】が45.9ポイントの改善を見せたほか、建設業【R7.12月期▲30.0→R8.3月期▲22.2】も7.8ポイント改善した。非製造業全体としては依然マイナス圏にあるものの、12月期の極端な落ち込みからは大きく回復し、全業種で底打ちの兆しが見られる。

## 4～6月の見通し

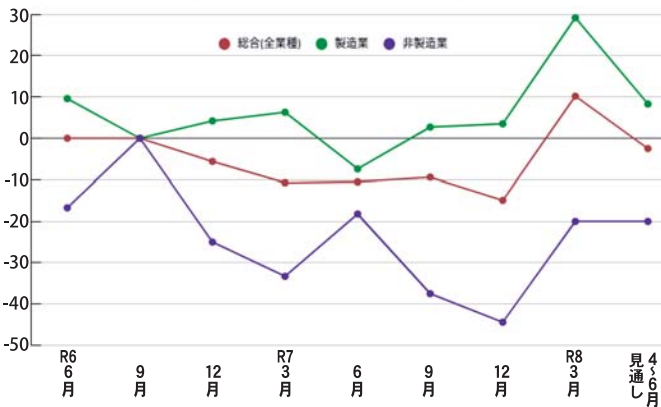
総合（全業種）DIは、中東情勢の緊迫化に伴う原油価格、資材価格の上昇により、▲2.5と、再びマイナス圏へ転じる見込み。

製造業全体では8.3とプラスを維持するものの、期末需要一巡後の反動が警戒されている。非製造業全体は▲20.0となり、実績値からの横ばい推移を予測している。

※DI（景況判断指数）は、「好転」とする回答割合から「悪化」とする回答割合を差し引いた値で、プラスなら強気、マイナスなら弱気などの景況感を示す。  
※本速報は3月期の結果をGoogle社のAI「Gemini」により概要をまとめたもの。

## 経済のうごき

府中市の景況感の推移



業種	R6.6	9	12	R7.3	6	9	12	R8.3	R8.4見通し
総合(全業種)	0.0	0.0	▲5.6	▲10.7	▲10.5	▲9.4	▲14.9	10.2	▲2.5
製造業	9.6	0.0	4.2	6.3	▲7.4	2.7	3.5	29.2	8.3
家具・木材	57.1	0.0	0.0	▲25.0	12.5	10.0	▲14.3	0.0	▲12.5
繊維製品	66.7	50.0	33.3	0.0	66.7	0.0	66.7	50.0	50.0
非鉄金属製品	▲100.0	▲50.0	0.0	0.0	▲20.0	0.0	▲12.5	50.0	0.0
機械・金属	▲33.3	▲14.3	▲8.3	12.5	▲40.0	0.0	11.1	40.0	36.0
その他	0.0	100.0	100.0	100.0	0.0	0.0	0.0	50.0	▲50.0
非製造業	▲16.7	0.0	▲25.0	▲33.3	▲18.2	▲37.5	▲44.4	▲20.0	▲20.0
建設業	▲16.7	0.0	▲16.7	▲28.6	▲14.3	▲30.0	▲30.0	▲22.2	▲22.2
小売業	▲16.7	0.0	▲33.3	▲40.0	▲25.0	▲50.0	▲62.5	▲16.6	▲16.6

# 府中商工会議所 生命共済制度

当生命共済は、府中商工会議所が、アクサ生命保険株式会社と締結した定期保険(団体型)と当商工会議所独自の給付制度を会員のみなさまにご利用いただくものです。

入院給付金付災害割増特約・ガン重点保障型生活習慣病一時金特約付定期保険(団体型) + 府中商工会議所独自の給付制度(見舞金・祝金・祝品制度)

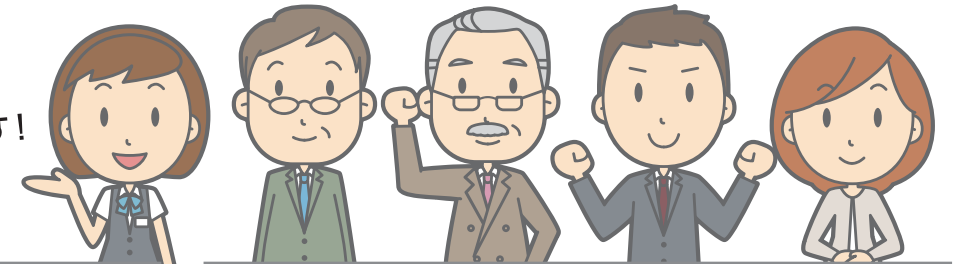
業務上・業務外を問わず24時間保障

毎年収支計算し、剰余金があれば配当金も!

商工会議所独自の給付制度も!

1年更新で医師の診査なし

福利厚生制度にご活用いただけます!



### 定期保険(団体型)

(入院給付金付災害割増特約・ガン重点保障型生活習慣病一時金特約付)

### 商工会議所独自の給付制度

(見舞金・祝金・祝品制度)

3口ご加入の場合

#### 死亡

不慮の事故による死亡 ..... 750万円  
上記以外による死亡 ..... 150万円

#### 高度障害

不慮の事故による高度障害 ..... 750万円  
傷害または疾病による高度障害 ..... 150万円

#### 入院

〈入院給付金〉  
不慮の事故による入院 一日につき ..... 4,500円

〈ガン入院一時金〉  
ガンで一日以上入院(1年に1回限度) ..... 6万円

〈6大生活習慣病入院一時金〉  
6大生活習慣病で1日以上入院(1年に1回限度) ..... 3万円

〈ガン先進医療一時金〉  
ガンの治療を目的とした先進医療による療養 ..... 15万円

病気による入院見舞金 ... 1回の入院につき **9,000円**  
事故による通院見舞金 ... 1回の通院につき **9,000円**  
結婚祝金 ... **9,000円**  
出産祝金 ... **9,000円**

口数に関係なく贈呈  
還暦祝品 ... 60歳時に**記念品贈呈**  
満了祝品 ... 満了時に**記念品贈呈**

#### 加入資格

府中商工会議所会員事業所(特別会員を含む)の事業主、役員、従業員(家族従業員を含む)で、加入される年の12月1日現在年齢が14歳6カ月を超え75歳6カ月までの方が対象。ただし、60歳6カ月を超え75歳6カ月までの方の加入(増額)は5口までを限度とします。なお、75歳6カ月を超える方は85歳6カ月まで更新のみできます。

記載の内容は生命共済制度の一部を記載したものです。ご加入にあたっては、パンフレット及び重要事項説明書(契約概要/注意喚起情報)を必ずご覧ください。

お問合せ先：府中商工会議所共済担当 引受保険会社：アクサ生命保険(株)広島中央営業所  
0847-45-8200 0847-45-6326

# AVIREX<sup>®</sup>

## — WORK —



クロダルマ株式会社

〒726-0012 広島県府中市中須町691番地  
TEL.0847-52-5252(代)  
FAX.0847-52-5271

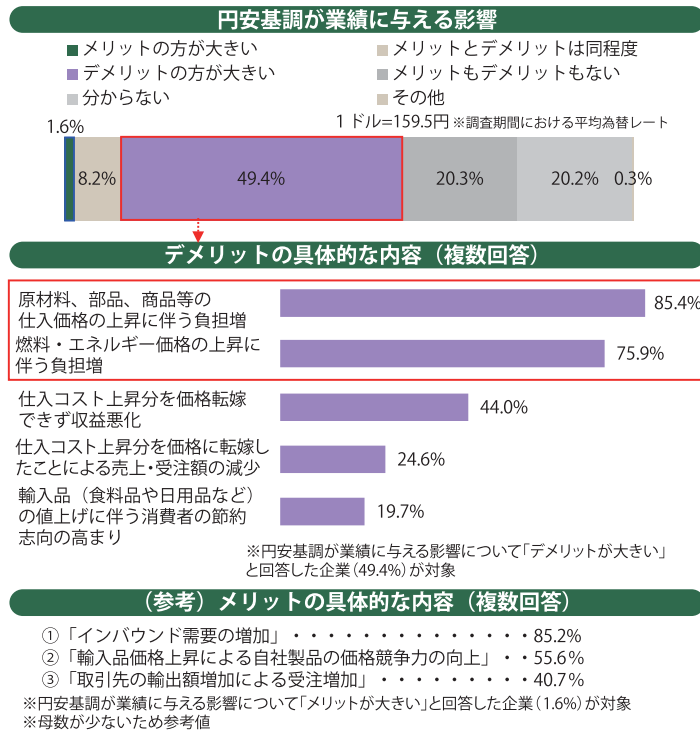
※AVIREX WORKは(株)TSIホールディングスが所有する商標です。  
※AVIREX WORKにおける販売代理店です。



## 今月のトピックス(全国版)～政策金利・為替の影響～

### 円安基調は、約半数の企業業績にデメリット 原材料・エネルギー価格上昇に伴う負担増の影響大

- 円安基調が業績に与える影響について、「メリットの方が大きい」と回答した企業は1.6%にとどまる一方で、「デメリットの方が大きい」が49.4%と約半数となった。「メリットもデメリットもない」との回答も20.3%となった。
- デメリットの具体的な内容としては、「原材料、部品、商品等の仕入価格上昇」(85.4%)が最も多く、次いで、「燃料・エネルギー価格の上昇」(75.9%)となった。原材料・エネルギー価格等の上昇が多くの企業に悪影響を与えていることがわかる。
- また、「仕入コスト上昇分を価格転嫁できず収益悪化」(44.0%)や「仕入コスト上昇分を価格に転嫁したことによる売上・受注額の減少」(24.6%)も比較的高い割合となっており、円安によるコスト上昇が中小企業の経営に大きな影響を与えていることがうかがえる。
- 加えて、「輸入品(食料品や日用品など)の値上げに伴う消費者の節約志向の高まり」は19.7%となり、食料品や日用品などの相次ぐ値上げにより、消費者の節約志向が高まっていることも中小企業の業績に影響を与えている。



- 中小企業の声**
- 仕入先がすべて海外のため、為替が仕入価格に大きく影響している。円安によるメリットは極めて限定的であり、デメリットが大きい。(機械器具卸売業)
  - 中小企業は円安時には原材料などの輸入価格上昇の影響を受け、円高時には原材料が安くなった分の価格低減を取引先から要求される等、為替によるメリットは受けられず、デメリットのみを被っている。(鉄鋼業)
  - ウィンタースポーツのある冬季には円安によるインバウンド需要の増加というメリットがあるが、円安による原材料、エネルギー価格上昇分の価格転嫁ができずマイナスの影響が大きい。(飲食店)

# 旭・スチール工業株式会社

船舶機装品(防火戸・防火窓)、鋼製建具の製造・販売  
スチールの総合センター

〒726-0013 広島県府中市高木町669 TEL (0847) 45-3660 FAX (0847) 45-5284  
MAIL:asahi@fuchu.or.jp URL:https://www.asahi-steel.co.jp



## 商工会議所早期景気観測調査 令和8年3月

# 経済のうごき

### 業況DIは、原油高・円安が重荷となり悪化 先行きは、国際情勢への不安から慎重な見方

## 全国の概況

●全産業合計の業況DIは、▲20.0(前月比▲3.2ポイント)

建設業では、長引くコスト高に中東情勢の緊迫化に伴う原油価格・資材価格の上昇が重なり、悪化した。製造業でも、住宅関連工事の減少を受けた木材製品製造業の引き合い減少に加え、原油価格・資材価格の上昇が足かせとなり、悪化した。また、燃料価格上昇に伴い消費者の節約志向も高まっており、卸売業やサービス業で飲食料品関係の引き合いが減少し、悪化した。高水準での賃上げや政府の物価高対策等が下支えとなり、消費マインドは回復傾向にあったものの、足もとの国際情勢の不安定化により、業況は再び悪化に転じた。

●先行き見通しDIは、▲21.5(今月比▲1.5ポイント)

設備投資や観光需要は引き続き堅調に推移しているほか、高水準での賃上げが続く中、今後の新生活シーズンや大型連休における需要増加が期待される。一方、国際情勢を不安視する声が続く多く聞かれており、足もとの原油高・円安の長期化による採算悪化や、消費マインド悪化への懸念から、先行きは慎重な見方となっている。

- 建設業** 設備投資需要は底堅く推移しているものの、長引く原材料価格や労務費の高騰に、中東情勢の緊迫化に伴う原油価格・資材価格の上昇が重なり、悪化。先行きも国際情勢を不安視する声が多かった。
- 製造業** 設備投資・半導体需要は堅調に推移するものの、住宅関連工事の減少を受けた木材製品製造業で引き合いが減少したほか、中東情勢の緊迫化に伴う原油価格・資材価格の上昇が足かせとなり、悪化。
- 卸売業** 燃料価格上昇に伴い節約志向が高まった飲食料品関係で引き合いが減少したほか、建設業からの引き合いが減少した建築資材関係で受注が減少し、悪化。
- 小売業** 大雪等の悪天候に伴う外出控えに落ち着きが見られ、商店街で客数が増加したものの、燃料価格上昇に伴う消費者の節約志向の高まり等を受け、百貨店を中心に生活必需品以外に買い控えが見られ、ほぼ横ばい。
- サービス業** 円安伸長に伴う仕入価格の上昇に、燃料価格上昇に伴う消費者の節約志向の高まりが重なって、悪化。観光関連業者からは、中国人観光客が減少するも、台湾・韓国等からの観光客が増えているとの声が多かった。

## 中国地方の概況



消費マインドが低下しないよう、燃料価格等の高騰に対する支援施策を早急に講じてほしい、という声も聞かれた。

小売業では、物価高の影響で消費者の節約志向が高まり、百貨店や総合スーパーなどで売上・採算が悪化した。卸売業では、小売業からの引き合いが減少した飲食料品関係や、輸出が伸び悩む製造業からの需要が減少した機械器具関係などで売上・採算が悪化した。事業者からは、これ以上

この調査は、全国の323の商工会議所が業種組合等を対象に毎月ヒアリングしているもの。今回の集計数は1,937【建設業323・製造業486・卸売業235・小売業383・サービス業510】。



## STAND BY WORKER —「着たい」に応える—



株式会社 Asahicho  
本社 / 広島県府中市府川町110  
TEL (0847) 45-4354 FAX (0847) 45-5232  
http://asahicho.co.jp

### (新)扇橋が開通。3月29日(日)開通式典、渡り初めなどの祝賀イベントが開催

(新)扇橋(施工広島県)が完成し3月29日(日)に開通式典(主催府中市)が行われました。旧扇橋(昭和9年開通)は、老朽化や道幅の狭さによる渋滞・危険性が課題となっており、開通が待たれていました。当日は、関係者や地域の皆さんなど約1,000人が来場し、新しい橋の門出を祝いました。(新)扇橋は本山町と鶴飼町にまたがる工業団地、府中市街地、国道486号線



テープカットとくす玉割



渡り初め



各地域の太鼓演奏

と、山陽自動車道に続く県道を結ぶ府中南北道路の要所として平成28年に着工。10年がかりで完成しました。橋の長さは142m、幅員(有効幅員)17.5mの2車線。橋の両側は右折レーンを含む3車線に拡幅予定で、現在は接続部の工事により2車線で暫定運用中。1年以内には全工事が完了する予定です。式典では、小野申人府中市長の挨拶、北川祐治府中商工会議所会頭ほか来賓の挨拶に続き、テープカットと国府小学校と栗生小学校の児童によるくす玉割。高木町の3世代、栗柄町の4世代の家族が先導して、関係者が渡り初めを行いました。栗柄町と高木町の町内会長が開通宣言と万歳三唱を行い、太鼓演奏などが橋の上で披露されました。沿道には屋台やキッチンカーが並び、スタンプリナーなどの歩行者天国イベントが行われ、午後3時より一般交通が開放されました。

### 社会人経験者向け 合同企業説明会開催！ 参加企業募集中

社会人経験者と経験者採用希望企業のマッチングを促進し企業の人材確保、中途採用希望者のニーズに応えるため、府中市で社会人経験者向け合同企業説明会を開催します。

時 8月7日(金)  
所 I-coreFUCHU  
主催 府中市(商工観光課)  
共催 ハローワーク府中  
産業雇用安定センター  
参加を希望される企業様は、5月29日(金)までにQRコードよりお申込みください。



2025/08/08 13:32 昨年の様子

営 営時間 休 休日 ¥ 料金(税込) 時 とき 所 ところ 縮 縮切 定 定員 問 問合せ

災害はいつ起こるか分からない... 備えは万全ですか? 万一の災害から、事業継続に備えるために、広島県共済の火災共済に加入しましょう。 府中商工会議所 振興課 TEL:0847-45-8200 広島県共済 0120-708030

### リョービ株

### 高校生を対象にした工場見学会を実施

リョービ株(本社目崎町762 浦上彰社長)は、4月3日(金)に高校生を対象にした「工場見学会」を開催しました。本社新本館を見学の後、広島東工場(鶴飼町800・2)へ移動し、製造現場を見て回りました。高校生は、府中市内外から全9名(5校)が参加しました。

高校生は、新本館にて同社の概要(ダイカスト製品、ドアクローザなどの建築用品、印刷機器の製造、菊川工場のギガキャストなどの説明とDVD鑑賞。その後、自然換気や採光による電力削減にも繋がる中央の吹き抜けや、セキュリティで管理されたオフィス、府中市内を360度見渡せる屋上などを見学しました。



新本館の見学



オフセット印刷の説明を受ける高校生

次に広島東工場に移動。カタログやポスターなどをフルカラー印刷する、高精度・多機能の総重量約20トンのオフセット印刷機を見学し、加工工場や組立工場を見て回りました。その後、主に自動車部品に使われているアルミダイカスト製品を生産する金型メンテナンス工場、鋳造工場を見学。アルミダイカストの特性やメリットなどの説明を受けました。

### 感想

新本館 オフィスがきれいで雰囲気良かった、環境に配慮し快適に過ごせる工夫が印象的だった、さらに詳しく知りたいなどの感想がありました。

広島東工場 製造に興味があった、家族が勤務している気になったなど当社に関心を持ち参加してくださった生徒や、就職や進路決定で将来のことを見据えて参加された生徒も多かった。

「実際に工場を見学することで、弊社への理解が深まり、今まで以上に弊社を身近に感じていただくことができました。進路決定においても貴重な機会となったなど、嬉しい声をいただきました」

### リョービ株

### 男女、性別を問わず、協力して家事や子育てを行う取組を評価「TEAM共家事&共育て」に認定



リョービ株(本社目崎町762 浦上彰社長)は、広島県が推進する「共家事・共育て」プロジェクトに賛同する企業として、「TEAM共家事&共育て」に認定を受けました。3月27日(金)、広島県庁で、「TEAM共家事&共育て」キックオフセレモニーが開催され、「TEAM共家事&共育て」認定証を授与されました。

広島県では、家庭内で、女性に家事・育児が偏っている傾向に注目、夫婦(パートナー)が共に家事や子育てに主体的に参画する「共家事・共育て」の定着に取り組みしています。この度、当社がこれまで推進してきた出産・育児関連支援制度など、社員が安心して働き、挑戦できる環境の整備に努めてきたことが評価され、「TEAM共家事&共育て」に認定されました。

同社「引き続き、社員一人ひとりが仕事と家庭を両立し、持てる能力を最大限に発揮できるように、より良い職場環境づくりに努めてまいります」

自然のチカラで体を整えるよもぎ蒸しサロン (有)スミ美容室 〒726-0005 府中市府中町95-7 携帯.090-3375-3565(藤田) 1回の施術約40分【午後3時~(要予約)】 初回2,000円(税込) 2回以降3,500円(税込)

【株式会社】SPINGLE KAMAKURA

鎌倉市小町に「SPINGLE KAMAKURA」オープン  
池袋「PARCO」を初号

バルカナイズ製法にこだわったレザーースニーカー「SPINGLE」を製造する株式会社「SPINGLE KAMAKURA」(本社 府中町7-1 内田貴久社長)は、3月21日(土)に「SPINGLE KAMAKURA(鎌倉市小町)」を、また3月27日(金)に「SPINGLE IKBUKURO PARCO(東京都豊島区)」をオープンしました。「SPINGLE KAMAKURA」は、歴史と自然が穏やかに息づく鎌倉に「SPINGLE」の新たな拠点としてオープン。鎌倉駅から鶴岡八幡宮へと続く小町通りの一角。観光客から地元の人々も行き交う賑やかな場所に、「日常に寄り添いながら、永く愛せる一足を」という想いを込めてオープンしました。



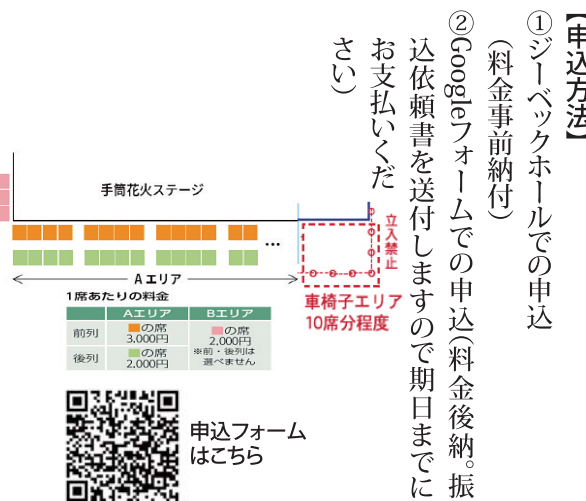
「SPINGLE IKBUKURO PARCO」は、JR・私鉄・地下鉄の8路線が乗り入れる都内有数の巨大ターミナルを核として、デパート、アニメ・カルチャー、ビジネス街、住宅地が混在する利便性の高い池袋エリアへの初出店。池袋PARCOは昭和44年、池袋に1号店を開業以来、同地域を代表する商業施設となりました。昨年度から今年度にかけての大規模リニューアルに伴い、ファッションとポータルチャーを軸に、エリア初出店のブランドや人気ショップが順次オープンし、多様な文化が交わるコンセプト型編集ビルへと進化しています。その池袋PARCO本館5階に同店がオープンしました。

■ SPINGLE KAMAKURA  
所 神奈川県鎌倉市小町2-8-1  
営 午前10時30分～午後6時30分  
休 無  
問 0467-37-8075

■ SPINGLE IKBUKURO PARCO  
所 東京都豊島区南池袋1-28-2  
池袋PARCO5F  
営 午前11時～午後9時  
休 無  
問 03-6907-1366

備後国府まつり「手筒花火」有料観覧席の設置について

6月6日(土)に開催される備後国府まつりでは、今年も「奉納手筒花火」を行い、有料観覧席の申し込みを受け付けています。※席は抽選となります。席位置は事前に文書を送送します。



【申込方法】  
① ジーベックホールでの申込 (料金事前納付)  
② Googleフォームでの申込 料金後納。振込依頼書を送付しますので期日までに  
お支払いください。  
申込フォームはこちら

【座席一覧】  
① A席前列 3,000円  
② A席後列 2,000円  
③ B席 2,000円  
④ 車椅子席 2,000円  
(付き添いの方1名様まで御同伴可)  
詳しくはホームページから確認してください。  
備後国府まつり実行委員会事務局  
(045-0678)

会員異動

事業所名	異動の種類	新	旧
お好み・鉄板焼きあわけん	住所	福山市延広町2-8	府中町559-2
(一社)備後府中スポーツクラブ	代表者	榑崎 祥二	伊藤 和生
(株)ちゅピCOM府中局	代表者	下山 徹	新田 一雅

求職者情報

一府中市内に就職希望の方がいらっしゃいます。(4月20日現在)

情報番号	希望職種
S24027246	その他の福祉・介護の専門的職業
S25025855	企画・調査事務員、企画・調査管理職
S25028669	倉庫作業員、自家用乗用車運転手(利用者送迎)、その他の居住施設・ビル等の管理の職業
S25019807	食品の営業
S25019799	機械製造技術者(品質管理を含む)、VE
S25026609	送迎車運転手、軽作業

問 (公財)産業雇用安定センター福山駐在事務所 (084-927-3511)

魂に響く書

「祈」



新子

遠く離れていても近くにも深く愛し、真剣に守ると言うことは「祈ること」に尽きるのだから。書道家 金澤翔子



～ドローンでもっと楽に農業を～

- ◎プロの操縦士が行います。
- ◎農薬・肥料の散布が可能です。(粒剤・液剤不問)
- ◎標準散布時間は1～2分/反です。



府中市府川町153-1 TEL 0847-45-3088 info@tusima.co.jp FAX 0847-45-8485



広島県信用保証協会をご利用のみなさまへ 専門家派遣事業のご案内

～中小企業診断士を無料で派遣し課題解決に向けたお手伝いをします～



経営診断(2日間) 現状分析及び課題解決に向けたアドバイス



経営診断(4日間) 現状分析及び改善策の策定支援

どちらの診断もフォローアップ診断があります!

お気軽にご相談ください 広島県信用保証協会 HIROSHIMA GUARANTEE

本所 Tel (082) 228-5501  
呉支所 Tel (0823) 21-9281  
福山支所 Tel (084) 923-4893  
備北支所 Tel (0824) 62-3917

ホームページはこちら

https://hiroshima-shinpo.or.jp

《おいしい府中焼き》あります!

備後府中焼き 鉄板焼き 一宮 いっきゅう (府中店)

ご連絡はコチラ 0847-54-2419

《営業時間》11:00～14:00 17:00～21:00 《定休日》木曜

www.bingo-ikkyu.jp

できたて!

持ち帰りも大歓迎!



〒726-0005 府中町559-2 府中市地域交流センター キテラスふちゅう 南館



この地球の未来を、あなたと一緒に。

ECONOS 株式会社 オガワエコノス

私たちは持続可能な開発目標(SDGs)を支援しています

SUSTAINABLE DEVELOPMENT GOALS

# Japan

## ● 江戸時代の花見 ●

### 日本史のトビラ

歴史作家 河合 敦

毎年3月になると、連日のようにテレビのニュースで桜の開花予想が詳細に報じられる。

ただ、桜の開花が国民の関心の的になったのは、今に始まったことではない。

『どこでサクラの蕾が膨らみ、匂い、開花を始めるか』は大きな公共的関心事で、国内の日刊紙は毎日桜の名所先から至急電を報じます。東京の桜祭りは梅祭りよりも華美で、驚嘆すべきこの植物は、光り輝く群衆の衣装以上に豪華絢爛(けんらん)です」

この一文は、アメリカ人の紀行作家・エリザ・R・シドモアが記した紀行文『シドモア日本紀行』(外崎克久訳/講談社学術文庫)の一節だが、なんと明治時代に書かれたものなのだ。

ともあれ、桜が咲き始めると、日本人はお花見に興じるようになる。だが、現代のように桜並木の下に飲食物を持参し、大勢で楽しみながら花を愛でるようになったのは、江戸幕府の8代将軍・徳川吉宗の享保年間以後だといわれている。

代表的なお花見場所として、上野山(東叡山)、飛鳥山、御殿山、隅田堤が挙げられる。

こうした桜の名所もあったが、江戸時代は白山神社の旗桜、円照寺の右衛門桜、深川八幡の歌仙桜など、1本から数本の、歴史や由来のある桜樹が花見見物の対象になることもあった。中でも人気があったのは、渋谷八幡宮の金王桜。これは源義朝に縁のある、疫病に霊験のある老木だったと伝えられる。

江戸後期になると、花の名所を紹介したガイドブックが続々と出版されるが、1827(文政10)年刊行の『江戸名所花暦』には、上野山について次のように記されている。

「東都第一の花の名所にして、彼岸桜より咲出て一重八重追々に咲つゝき、弥生の末まで花のたゆることなし(江戸一番の名所でお彼岸から弥生の下旬まで桜の花が絶えることがない)」

この上野山が江戸の桜の名所としては最も早く成立したが、やがて吉野桜の苗を植えた御殿山も海と房総の山々が眼下に望めるということで人気を博し、さらに江戸後期、将軍吉宗が飛鳥山と隅田堤に植えた桜が老木となり、花の名所として人々が殺到するようになった。

特に飛鳥山の芝山には数千株の桜が植わり、茶屋などもいくつも仮設されて行楽客であふれた。山頂から望む荒川の流れる、白布を引くような佳景であった。隅田堤も春になると「左右より桜の枝おひかさなりて、雲のうちにいるかと思ふばかりなり(左右から桜の枝が覆い重なっており、雲の中に迷い込んだかと思うほどである)」(前掲書)という見事な光景に変じたという。

江戸の中心地である日本橋から上野、隅田堤までは1時間、飛鳥山や御殿山へは2時間ほどかかり、この4カ所はいずれも市街地と農村の境界であったので、花見という行楽は江戸っ子にとって日常の生活空間から解放されることを意味していた。日本人とお花見は、あらためて昔から続く日本の伝統文化になっていることが分かるだろう。



河合 敦/かわい・あつし 東京都町田市生まれ。1989年青山学院大学卒業、2005年早稲田大学大学院修士課程修了、11年同大学院博士課程(教育学研究科社会科教育専攻(日本史))満期退学。27年間の高校教師を経て、現在、多摩大学客員教授、早稲田大学非常勤講師。講演会や執筆活動、テレビで日本史を解説するとともに、NHK時代劇の古文書考証、時代考証を行う。第17回郷土史研究賞優秀賞(新人物往来社)など受賞。著書に『豊臣一族 秀吉・秀長の天下統一を支えた人々』(朝日新書)、『戦国武将は戦がないとき、何をしていたのか』(ポプラ新書)ほか多数。

おいしい瀬戸内の味を丸ごと食卓で

## 冷凍ご馳走かきフライ

### 冷凍ご馳走かきフライ

- パン粉つきなので揚げるだけ。手間がかかりません。
- 冷凍なので食べたいとき、食べたい量だけ調理可能です。いつでもサクサクのフライがお召し上がりいただけます。
- トンカツやから揚げなど、揚げ物メニューに一品加えてみませんか？



取扱品目/冷凍かきフライ、冷凍粒かき、フィレ製品、各種切り身

人と食を結ぶ企業

# TAKANOBU たくのぶ 食品株式会社

URL <http://www.takanobu.jp> E-mail [webmaster@takanobu.jp](mailto:webmaster@takanobu.jp)

- 本社・府中工場  
〒726-0004 広島県府中市府川町209 TEL 0847-45-7500 FAX 0847-45-3501
- 三原工場  
〒723-0032 広島県三原市須波西一丁目5番13号 TEL 0848-67-0750 FAX 0848-67-0300
- 安浦工場  
〒737-2502 広島県呉市安浦町三津口四丁目4番15号 TEL 0823-84-7555 FAX 0823-84-4088
- 小原団地工場  
〒729-0473 広島県三原市沼田西町小原200-82 TEL&FAX 0848-86-5789

～ひとつひとつ、たしかな家づくり～

## 道下工務店

府中：広島県府中市鶴飼町741-3  
福山：広島県福山市南蔵王町1-2-25

お問い合わせ  
フリーダイヤル：0120-99-8739

