

# 月刊 府中

2026

4 第444号

## けいざい情報

府中商工会議所



府中けいざい情報 第四四四号 令和八年四月一日発行 毎月一回一日発行 適格請求書発行事業者登録番号 T:52400050509529  
発行所 府中商工会議所 府中市元町四四五-1 ☎0847-451100 FAX0847-451110 E-mail soumu@fuchuci.or.jp https://fuchuci.or.jp https://www.facebook.com/fuchuci/

定価 一部 三〇〇円 (送料別)

モノにしたのは、 考えたコト

ものづくりを未来する。  
**kitagawa**  
株式会社 北川鉄工所  
広島県府中市元町77-1 www.kiw.co.jp

**RYOBI** できたらいいなの、その先へ。

セカイが軽くなる。その先へ。  
カンパニー

例えば重たいクルマが軽くなれば、燃費が良くなって環境への負荷まで軽くなる。軽い未来は、明るい未来だ。リョービは、世界トップクラスのダイカストメーカー。軽くてリサイクルしやすいアルミを自由に加工する技術でモビリティライフの「その先」へ。

できたらいいなの、その先を Webサイトで詳しく!

**リョービ株式会社** | ダイカスト | 建築用品 | 印刷機器 | 本社 〒726-8628 広島県府中市目崎町762 東京支社 〒114-8518 東京都北区豊島5-2-8





## 府中市の事業者向け補助制度のご紹介

府中市では、地域産業の発展のため、次の補助制度を設けており、4月1日から申請受付を開始しました。

目的(対象)	補助事業名	概要
新たな顧客や取引先を増やしたい	見本市等出展事業補助金	見本市の出展に係る経費の1/2の額(最大15万円)を補助します。
新たな人材を確保したい	インターンシップ推進事業補助金	大学生等が対象のインターンシップの実施に伴う交通費、宿泊費、給与、事務経費等の2/3の額(インターン生1人当たり最大10万円)を支援します。また、高校生のインターンシップの受入に関する制度もあります。
工場等の事業所を新設、増設、移転したい	企業立地奨励金	投資規模・新規雇用者数など各種条件を満たす場合、奨励金を交付します。 1.土地取得額の1/10の額(最大1億円) 2.立地に係る固定資産税3年分 3.新規雇用市民1人につき100万円(最大2,000万円)

※3月24日(火)府中市議会の議決を前提とした内容であり、変更がある場合があります。詳細は、府中市ホームページ(右記QRコード)からご確認ください。

問合せ先:府中市商工観光課(☎44-9153)



## 広島県「中小・小規模事業者等の計画的経営改善応援補助金」のご紹介

広島県では県内の事業者の皆さまを対象に、事業計画に基づいた前向きな経営改善を支援する「計画的経営改善応援補助金」の公募が始まります。自社の現状を分析し、デジタル技術の活用や機械装置の導入を通じて、業務効率化や生産性の向上を目指しませんか。

本補助金は、事業計画を作成して経営改善に取り組む「一般型」と、県知事の承認を受けた経営革新計画に基づき実施する「経営革新計画活用型」の2種類があります。さらに、デジタル技術(AI、IoT、RPA等)を導入して省力化を図る場合は「デジタル枠」として手厚い支援が受けられます。

- 申請期間 5月11日(月)～8月31日(月) ※当日必着、予算上限に達し次第終了
- 補助対象 広島県内の中小・小規模事業者等
- 補助経費 機械装置等費(ソフトウェア含む)、広報費、展示会等出展費、専門家謝金・旅費、人材育成研修費等
- 補助期間 交付決定日～令和9年1月29日(金)

経営改善のタイプ(用途)	補助事業名	概要(補助金額・補助率・締切含む)
一般的な経営改善	一般型(通常枠)	補助上限額 50万円 補助率 2/3 (小規模事業者は3/4)
デジタル化による改善	一般型(デジタル枠)	補助上限額 150万円 補助率 2/3 (小規模事業者は3/4)
経営革新計画に基づく改善	経営革新計画活用型(通常枠)	補助上限額 250万円 補助率 2/3 (小規模事業者は3/4)
経営革新計画+デジタル化	経営革新計画活用型(デジタル枠)	補助上限額 500万円 補助率 2/3 (小規模事業者は3/4)

※この情報は、3月20日(金)時点のものであり、予定は変更になる場合があります。

詳細は、広島県のホームページ等からご確認ください。

問合せ先:広島県中小企業団体中央会「中小・小規模事業者等の計画的経営改善応援補助金事務局」(☎082-228-0926)

Admiral  
アドミラルフットウェア  
SHOP  
アドミラル  
オンラインサイト  
put-on  
Shoes store ニチマン  
府中市中須町1653-1

## ■付加価値向上認定制度、認定企業のご紹介



企業名

(有)由工房

(西永知史社長)  
父石町859-10 ☎41-7508

DX  
部門

ITツールやデジタル技術の活用を通じて、業務効率化や売上拡大において顕著な成果を達成された企業を認定。

### ●DXを始めたきっかけ

導入前、見積は事務所に帰って作成して送る、施工現場でのトラブルは、まず現場に向いて解決と、スピード感(時間と努力)が当社の課題でした。パソコンにはエクセルや他のソフトなどいろいろあるデータが混在しており、統一感がないことも、対応の遅れにつながっていました。問合せや要望など、スピードを要する案件で、仕事のチャンスを見逃したり、お客様にご迷惑をおかけしたりで、対応の遅れが顧客満足度の低下を招き、このままではお客様の信頼を失うと危機感を感じていました。

### ●具体的な取組

とりあえず自分なりにやってみようという挑戦したのですがうまくいかず、そこで導入されている事業所さんに見学に行きました。そして商工会議所の専門家派遣を活用し、使いやすさで教えていただいたのが、販売管理クラウドBoard。ペーパー請求書。また情報やデータ共有のためGoogle Workspaceを勧められました。お客様や社員とのやり取りは個人のLINEもこなせるようになった。LINEWORKSに統一しました。これらのツールは、どこでもデータ共有できるので、現場で見積ができ、文面や図面を見ながらの打合せも可能になりました。お客様対応、社内の情報共有もLINEで行い、情報の共有や問合せなどのスピードが格段にアップしました。

### ●成果

書類の作成時間が約40%削減、見積書や請求書作成、振込業務などの効率化が実現。電子化によりペーパーレス率は約70%になりました。また、クラウド化でデータ共有が可能になり、現場に行かなくても打合せや指示ができるようになり、移動時間も約30%削減しました。時間や労力に余裕ができたことで、気持ちにもゆとりがで、新規顧客開拓にも時間をかけることができました。以前より取り組んでいる空き家アドバイザー協議会の活動や空き家再生にも力を注ぐことができ、セミナーの講師も引き受けています。



5S  
部門

企業名

(株)クリエイトツール

(笹原文裕社長)  
鶴飼町800-136 ☎47-6211

5Sを通じて、職場環境の整備と働きやすさの向上に継続的に取り組まれ、優れた成果を上げられている企業を認定。

### ●5Sを始めたきっかけ

当社は工作機械に取り付ける特殊な切削工具を製造しています。特に多様な要求に対応するオーダーメイドで高精度・高耐久・小ロットの製品を短納期で提供するため、製造部は365日、24時間稼働しています。令和6年12月頃、主要取引先から当社の5Sについての気づきをお聞きし、より高品質、短納期、顧客満足度の高い企業になるため、5S活動の必要性を感じました。小田部長・橋高課長と連携し、各部署で不要物の廃棄から整理整頓を開始しました。しかし、明確なルールがなく進め方に迷いがあり、また業務量も多かったため、5S活動は思うように進みませんでした。そのような中で「付加価値向上認定制度(5S部門)」を知り、府中商工会議所へ相談。専門家のアドバイスを受けたことで活動は大きく前進しました。

### ●認定を受けての感想

現場では片づいているつもりでも、専門家からの指摘で気づきがたくさんありました。ルールがあってもやらされていない「感覚で習慣化されていないもの」でした。今回の指導で、5Sを定着させるための「三定」置く場所、置く物、置く数、定める「ルールの重要性、作業台には「常に繰り返す使うもの」だけを置き、それ以外のものは別の定位置へ戻すことを実践。さらに、「何の職場か、何の機械か、責任者は誰か」をひと目でわかるように「見える化」することなど、「なぜそれを行うのか」という理にかなった仕組みが必要だと分かりました。

### ●現在の様子と今後について

社長の音頭で断捨離を実施、トラック2台分ほどの不用品を廃棄。5S活動で成果を上げていた企業を見学させていただいた際、「工場見学が営業のツールになる」というお話に、当社も来訪のお客様に喜んでいただける職場にしたいと考えました。12月には2階の事務所や会議室の改装を終え、毎日夕礼の後、清掃を実施。作業場では在庫や不用品の撤去の後、材料の仕分けエリアが以前より広いスペースを確保でき、動線も短くなり重い材料も安全に移動できるようにになりました。各機械には当社手作りの整理箱を置き、三定を徹底させています。仕事の効率化と品質向上のためという目的を忘れず、現場の社員の意見を聞き、時には社員同士で意見を出し合いながら、少しずつ進めていきたいと思います。5S活動が社内でのコミュニケーションのきっかけにもなればと思っています。



**■機械金属工業部会議を開催**  
(中田芳敬部会長)  
2月12日(木)午後4時10分  
来年度の部会活動について協議。展示会への共同出展については、機械要素技術展「大阪展」へ出展することに決定。また、ものづくり企業の販路開拓セミナーの開催、DX・AIツール活用に伴う勉強会の開催、野村證券(株)の担当者を招いての経済講演会の開催、企業視察を実施することを決定した。



**■府中商工会議所創立80周年実行委員会(栗根幸委員長)**  
3月17日(火)午後4時  
創立80周年記念事業を決定、具体的な内容やスケジュールを協議した。府中商工会議所創立80周年記念事業(詳細は次号以降でご案内いたします)  
・記念誌発行  
・記念講演会  
・記念式典/記念パーティー  
・記念ゴルフ大会

**■総務委員会(栗根幸委員長)**  
2月24日(火)午後2時  
府中市企画財政課の赤木課長等をお招きし、ふるさと納税の収支や人気のある返礼品について説明を受けた後、意見交換を行った。今後は、魅力的な返礼品開発やプロモーションを強化し、商工会議所としてパンフレット配布や周知の仕組みづくりなど、具体的な協力的体制を検討することになった。

**LINEでも情報発信中**  
各種事業や補助金・施策などの情報をタイムリーにお届けするため、LINE公式アカウントにご登録いただいている方は、ぜひ登録してください。



友だち追加

時とき 所ところ 内内容 問問合せ 縮縮切 料料金(税込)

広島県信用保証協会をご利用のみなさまへ

### 専門家派遣事業のご案内

～中小企業診断士を無料で派遣し課題解決に向けたお手伝いをします～

**経営診断(2日間)**  
現状分析及び課題解決に向けたアドバイス

**経営診断(4日間)**  
現状分析及び改善策の策定支援

どちらの診断もフォローアップ診断があります!

お気軽にご相談ください  
**広島県信用保証協会**  
HIROSHIMA GUARANTEE

本所 Tel (082) 228-5501  
呉支所 Tel (0823) 21-9281  
福山支所 Tel (084) 923-4893  
備北支所 Tel (0824) 62-3917

ホームページはこちら  
https://hiroshima-shinpo.or.jp

会議・セミナー報告

**■機械金属工業部会(中田芳敬部会長)**  
**■理財厚生部会(原田雅文部会長)**  
**合同講演会を実施**  
2月12日(木)午後3時  
講師 野村證券(株)福山支店営業部長 中川健氏

**■理財・厚生部会正副部会長会議を開催(原田雅文部会長)**  
2月18日(水)午後1時30分  
今年度の部会活動状況を報告後、来年度の部会活動について協議した。来年度は先進地視察以外に日本政策金融公庫の協力を得て製造業のスタートアップセミナーを開催することを申し合わせた。

**議員の異動**  
議員の職務を行う者が次のとおり変更(敬称略)  
〈新〉金野貴旨 (マルヨシ(株)代表取締役社長)  
〈旧〉金野博旨 (マルヨシ(株)代表取締役社長)  
〈新〉太田裕介 (東洋証券(株)福山支店 府中営業所 所長)  
〈旧〉児玉繁 (東洋証券(株)福山支店 府中営業所 所長)

各種定例 個別相談会 **要予約 秘密厳守**

**■定例金融相談会**  
とき 第2・4木曜日 午前10時～正午  
相談員 日本政策金融公庫福山支店相談員 府中商工会議所経営指導員

**■事業承継個別相談会**  
とき 4月9日(木) 午後1時～4時 (原則、毎月第2木曜日開催)  
相談員 広島県事業引継ぎ支援センター専門家

**■出張よろず相談会**  
～経営課題、補助金等にご活用ください～  
とき 4月17日(金) 午後1時～5時 (原則、毎月第3金曜日開催)  
相談員 よろず支援拠点 コーディネーター 有木 宏行 氏

**■知的財産定例相談会**  
特許・実用新案・商標などのご相談に  
とき 4月20日(月) 午前10時～午後4時 (原則、毎月第3月曜日開催)  
相談対応機関及び相談会対応者所属 INPIT広島県知財総合支援窓口

**■弁護士個別相談会**  
とき 4月23日(木) 午後1時～5時 (原則、毎月第3木曜日開催) ※4月は第4木曜日に変更します。  
相談員 なぎ法律事務所 中山雅貴弁護士 ※事前予約制(開催日の1週間前締切) ※相談時間1人30分

**金融情報** (3月20日現在)

**■マル経融資(小規模事業者経営改善資金)**  
利率 2.40%  
融資額 2,000万円以内  
※1,500万円を超える場合は、事業計画書が必要となります。  
返済期間 10年以内  
対象 従業員20人以下【商業・サービス業(宿泊業・娯楽業を除く)の場合5人以下】の事業所  
担保・保証 商工会議所の推薦で不要  
**府中市からの利子補給(0.50%)により、借入れから2年間は、実質金利が1.90%になります。**

**■賃上げ貸付利率特例制度**  
雇用者給与等支給額(注1)の総額が最近の決算期と比較して2.50%以上増加する見込みがある方(注2)  
利率 通常の金利から0.50%を引いた利率(融資実行から2年間)(例)2.40%-0.50%=1.90%  
(注1)は、雇用者に対する給与等の支給額のことをいいます。雇用者には、パート、アルバイトおよび日雇い労働者も含めますが、法人の役員および個人事業主の家族従業員は含めません。  
(注2)について、最近の決算期において既に増加している方を含み、最近の決算期において雇用者給与等支給額の支出がない方を除きます。

**■国の事業ローン(日本政策金融公庫普通貸付)**  
利率 3.30%～(基準利率) (担保等の条件により変動します。)  
融資額 4,800万円以内 (特定設備は、7,200万円以内)  
返済期間 10年以内(運転資金7年以内)  
担保 金額に応じて担保が必要

**4月・5月の手続・届出・申請等**

提出期限または期間	内容	関係先
23日(木)	令和7年分所得税の口座振替日	税務署
30日(木)	令和7年分消費税の口座振替日	市役所
	固定資産税の納付(1期分)	

**主な補助金の申請等**

応募締切	補助金名
4月3日(金) 午後5時	事業承継・M&A補助金<14次>
4月30日(木) 午後5時	小規模事業者持続化補助金<一般型/第19回><創業型/第3回>
5月12日(火) 午後5時	デジタル化・AI導入補助金(旧:IT導入補助金)<通常枠><インボイス枠><セキュリティ対策推進枠>
5月中旬(予定)	中小企業省力化投資補助金(一般型)第6回

～ドローンでもっと楽に農業を～

- ◎プロの操縦士が行います。
- ◎農業・肥料の散布が可能です。(粒剤・液剤不問)
- ◎標準散布時間は1～2分/反です。

詳しくはこちら

府中市府川町153-1 TEL 0847-45-3088 info@tusima.co.jp FAX 0847-45-8485

株式会社 ツシマエレクトリック

# 令和8年度 事業計画、基本方針及び重点事業

## 令和8年度の基本方針

創立80周年継承と進化  
「まちづくりの当事者」として、自ら未来を実装する

本年度、府中商工会議所は創立80周年という節目を迎える。戦後復興の只中、先人たちが焦土から立ち上がり、知恵と汗を結集してこの地域の礎を築いて以来、我々は幾多の経済変動を乗り越え、ものづくりのまち・府中の発展と共に歩んできた。しかし今、我々が直面しているのは、かつてない構造的な転換点である。

人口減少による「消滅可能性都市」という警鐘、慢性化する人手不足、そしてデフレからインフレ経済への完全な移行。これらは一過性の課題ではなく、これからの経営と地域運営の「前提条件」として定着しつつある。

この不確実な時代において、我々は単なる現状維持や、行政への支援要請のみに終始してはならない。80周年を迎える本年度、府中商工会議所は「まちづくりの当事者になる」を最重要テーマに掲げ、組織のあり方や地域との関わり方を大きく見直し、新たな一歩を踏み出す「再スタート」の年とする。

### ①「行政依存」から「自立的かつ持続可能な活動」へ

これまで地域経済界は、行政施策を補完する役割が強かった。しかし、これからは、行政に何をしてもらうかを問うのではなく、我々経済人が、このまちのために何ができるかを問い、自ら汗をかき知恵を出してまちの機能を維持・再生させなければならない。

本年度は、自動運転の実装を核とした、安全なインフラ基盤の再設計、ふるさと納税を活用した新たな地域財源の確保、そして民間の資金と活力を呼び込む「まちづくり基金」の設立など、地域経営の視点に立った大胆なプロジェクトを推進する。我々自身がプロデューサーとなり、「暮らしの質」を高め、人が集まるまちの基盤を再構築する。

### ②「人手不足」を前提とした高付加価値経営への転換

会員企業においては、「人がいないからできない」と嘆くことから脱却し、「限られたリソースでいかに価値を生むか」への意識変革を支援する。

・府中市民生活応援商品券事業の受託（繰越事業）

### 次代を担う組織力の強化

- ・委員会による商工会議所事業への展開及び部会活動の充実
- ・創立80周年記念事業の実施
- ・情報発信の活性化
- ・事務局のデジタル化の推進

- ### 令和8年度の重点事業
- 「行政依存」から「自立的かつ持続可能な活動」へ
- ・安全な都市基盤の再設計と自立的な地域経営の推進【新規】
  - ・ふるさと納税の活用による府中市財政基盤強化支援【新規】
  - ・『まちづくり基金』の創設【新規】
  - ・まちづくりへの提言活動
  - ・芦田川中流域を中心とした総合経済団体との連携
  - ・スポーツを生かしたまちづくりの推進
  - ・まちなかライトアップ事業の支援
- 【新規】
- ・AI技術の活用やDX推進への支援
  - ・事業承継の支援
  - ・人材育成への取組
  - ・「広島県府中市アンテナショップNEKI」の運営
  - ・小規模事業者に寄り添った伴走型経営支援
  - ・府中まちなか繁盛隊による商業活性化支援
  - ・高校生を対象とした求人事業の実施

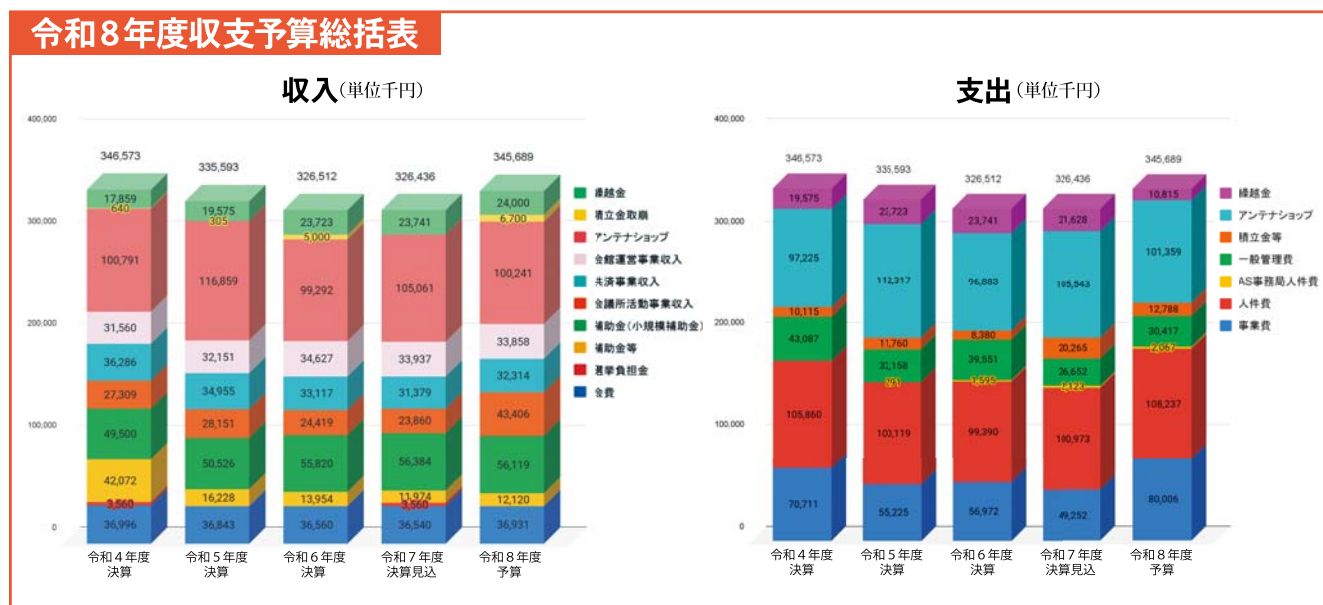


賃上げや労働環境の改善はもとより、DX・AIの活用による生産性の向上、そして何より、働く人々が共感し、選ばれるための「企業の魅力（ビジョン）」を磨き上げることが急務である。人材確保を経営の最優先事項と捉え、採用支援、育成、そして多様な人材が活躍できる環境整備に注力する。

### ③次代を担う組織力の強化

昨年度発足した新体制のもと、ベテランの経験と知見、そして若手・新入社員を融合させ、組織の活性化を図る。伝統ある「100年企業」のDNAと、スタートアップのようなスピード感を両立させ、会員企業の課題解決に奔走する「行動する商工会議所」を目指す。

80年の歴史に安住することなく、次の10年、20年先の府中の景色を我々自身の手で描くために、令和8年度、府中商工会議所は「提言する組織」から「実装する組織」へと進化し、会員事業の繁栄と地域社会の持続的発展に向け、強い決意で事業を推進する。



## 旭・スチール工業株式会社

船舶機装品(防火戸・防火窓)、鋼製建具の製造・販売  
スチールの総合センター

〒726-0013 広島県府中市高木町669 TEL (0847) 45-3660 FAX (0847) 45-5284  
MAIL: asahi@fuchu.or.jp URL: https://www.asahi-steel.co.jp

ISO 9001 BUREAU VERITAS Certification  
UKAS MANAGEMENT SYSTEMS 0008

## e.z.up イージーアップ

「胸も腰も」補助する超軽量アシストスーツ

早稲田大学共同研究開発商品

株式会社 Asahicho  
本社 / 広島県府中市府川町110  
TEL (0847) 45-4354 FAX (0847) 45-5232  
http://asahicho.co.jp

# 府中商工会議所

## 共済・福祉制度推進員のご紹介

府中商工会議所は、アクサ生命保険(株)と協力し、会員事業所の健康経営と各種ニーズ(弔慰金・見舞金制度、退職金制度、リスク対策や事業承継など)を共済・福祉制度でサポートしています。

4月1日から6月30日まで、福祉制度キャンペーンを実施します。共済・福祉制度推進員であるアクサ生命保険(株)の担当者がお伺いした際には、ぜひご協力いただきますようお願い申し上げます。



営業所長  
さわもと よしひろ  
澤本 義寛



採用育成マネージャー  
くろせ かずえ  
黒瀬 一恵



営業主任  
さとう なおみ  
佐藤 直美



社員  
とものな みちか  
友宗 道佳



社員  
みやこ やすえ  
宮迫 保江



セールスサポート  
たけぐち ともこ  
竹口 智子



セールスサポート  
いずみ あき  
和泉 亜希

共済・福祉制度引受保険会社  
アクサ生命保険(株)広島中央営業所(☎456326)  
当商工会議所共済担当(☎458200)



# NEKIだより

広島県府中市アンテナショップNEKI  
東京都千代田区神田小川町1-3-1NBF小川町ビルディング1F  
☎03-6811-7980



府中商工会議所が東京で運営している「広島県府中市アンテナショップNEKI」の情報を毎月お届けします。

## 令和7年度 NEKIチャレンジ事業を実施 とき/2月13日

### クラシク\_コムタテイシ

立石電器産業(株) 元町424-18 ☎45-4238

府中侍コーヒー (280円税込み)の試飲会を実施しました。



### 無憂館

星野商事(株) 府中町160-1 ☎41-2536

鮎の甘露煮(540円税込み)の試食会と商談会を実施しました。



## 府中まちなか繁盛隊 便り

### まちなか繁盛隊 セミナーを開催しました(全2回)

まちなか繁盛隊全体定例会で講師の先生をお招きし、繁盛隊メンバーに向けてセミナーを行いました。第1回は商業施設新聞(産業タイムズ社発行)高橋直也編集長に「2026年の商業トレンド」をテーマにオンライン講演をしていただきました。第2回には、元銀座千足屋執行役員(株)B.E.base 代表取締役 小林千珠子様にお越しいただき、「商品開発・販売促進等」をテーマに講演いただき講演後は、懇親会も行いました。様々な業種が所属する繁盛隊ですが、どちらの講演もとても勉強になったと繁盛隊メンバーの皆様は大変喜ばれておりました。

高橋編集長による講演会



小林様による講演会

### お知らせ

府中まちなか繁盛隊では、ホームページ、Facebook、Instagramで各イベント情報や会員事業所店舗の紹介など情報発信を行っています。

各SNSをチェックしていただき、イベント情報や店舗の情報を収集してください。

ホームページ



Facebook



Instagram



### 府中まちなか繁盛隊会員募集中【会費無料】

事業者・サービス業者の経営者などにより構成。地域や各店舗の魅力を発信するため、まちゼミやハロウィンイベントなど、様々な事業を開催しています。

府中商工会議所 ☎45-8200

## 府中市に本店を置く唯一の金融機関

# 両備信用組合

『何でも気軽に相談できる組合』を目指します。

### リョーシンのご融資

- 事業者ローン
- 当組合が取扱う府中商工会議所・府中市・広島県・国等の融資制度 他
- 住宅ローン 他

両備信用組合では、御社の資金需要に適したご融資をご用意しています。

※府中商工会議所、府中市、広島県の融資制度は、信用保証協会の保証付となる場合があります。

### リョーシン安心サポート制度 従業員様への福利厚生(金利の優遇)

両備信用組合では、安心サポート契約を締結いただいた事業先へお勤めの社員の方々に、個人ローンの金利優遇を行ないます。

★詳しくは窓口又は担当者にお尋ねください。



府中商工会議所エリア内の当組合店舗

本店	〒726-0003 府中市元町462-10
営業部	TEL(0847)45-2229
府中東支店	〒726-0012 府中市中須町729-5
	TEL(0847)51-8686

ホームページ <https://www.ryobishinkumi.co.jp>

## 若者の挑戦が地域の未来を創る 次世代と地域経済をつなぐ『超★文化祭』を開催

地域の未来を担う若者の成長と、地域経済の活性化を目的とした体験型イベント『超★文化祭』を2月11日(水祝日)にJ-COREFUCHUで開催しました。本事業は、学生・地域事業者・来場者が一体となり、新たな価値と交流を創出する場として企画。まさに当青年部が掲げる「地域経済の発展と次代を担う人材育成」を体現する取組となりました。



本事業には、多くの学生ボランティアが参加し、受付や会場運営、出店サポート、ステージ進行補助など、事業を支える重要な役割を担いました。学生たちは主体的に行動し、来場者や出店者と関わる中で社会との接点を実感するとともに、協働することの大切さや責任感を学ぶ貴重な機会となりました。

その姿は、地域社会の未来を支える人材育成という本事業の大きな価値を象徴していました。

会場では、学生主体によるワークショップが展開され、企画から運営までを担うことで、若者が主体的に挑戦

する機会を創出。また、部活動による作品展示では、日々の努力の成果が披露され、学生たちの情熱と創造力が会場を彩りました。その姿は、未来を切り拓こうとする若者の力強さが象徴されていました。さらに、一般事業者による物販販売や飲食販売ブースでは、「HAPPY SUNDAY MARKET」にご協力いただいていた事業者の魅力ある商品や食が並びました。学生と地域事業者が自然に交流する光景は、世代や立場を超えた連携の可能性を示し、地域経済の新たな循環を生み出す契機となりました。加えて、能登半島復興支援を目的とした応援ブースも設置され、地域を越えて支え合う意識を醸成。支援の想いを行動に移す姿は、地域社会が持つ連帯の力を改めて感じました。

ステージ企画では、午前の部に学生によるダンスやDJパフォーマンスを実施。若者のエネルギーあふれる表現が会場を熱気で包み、午後には学生対象カラオケ大会『歌のチカラ』を開催し、歌を通じて自己表現に挑む学生たちの姿が多くの共感と感動を呼び起こしました。

本事業は、単なる文化イベントにとどまらず、若者が地域と関わり、地域が若者を育てる好循環を創出する挑戦で、地域の未来を担う若者の成長なくして語ることはできないからこそ我々当青年部は、若者が挑戦できる場を創り続け、地域経済の発展と持続可能な社会の実現に向けて取組をしていきます。



府中商工会議所  
女性会

## 各委員会、および 親睦会開催



女性会では、総務委員会・親睦委員会・広報委員会の各委員会メンバーごとに集まって、昨年度の行事の反省と新年度行事への取組を話し合っています。

2月16日(月)には総務委員会、3月4日(水)には広報委員会、3月8日(日)には親睦委員会および親睦会を開催しました。それぞれの委員会、および親睦会には藤田顧問・河村会長も参加し、女性会全体の意見統一も図れる大切な場となっています。

総務委員会メンバーは6名から13名へ、親睦委員会は7名から11名へ、広報委員会は6名から11名へと今年度は会員も大幅に増え、それぞれの活動も効率よく準備が出来るようになりました。

総務委員会が中心となる絵画コンクール、親睦委員会が中心となる親睦研修会、新年親睦会、皆で役割分担する新年互礼会・備後国府まつりでの無料着付け・楽しい音楽会と年間を通して細かく打ち合わせや手伝いが必要です。会員が増えるこ

とで意見交換も増え、より活動にも賑わいが出てきて喜ばしい限りです。

広報委員会が担当する行事ごとの写真にも生き生きとした会員の姿が写し出され、活動内容をお知らせする記事にも力が入っています。

また、3月末開催の「さくらフェスタ in 府中」は初めての実施で、女性会はもとより府中商工会議所会員と一緒に力を合わせて心に残るイベントにしたいと各委員会とも話題となりました。

新年度は府中商工会議所創立80周年記念行事もあり、女性会としての活動を充実していきたいと思っております。

各委員会ごとの親睦会では、各々の考えを知ることが出来ることで繋がりも深まり、会の活動にも弾みがついたように感じました。

### 新入会員紹介



さかもと ひろみ  
坂本 弘美さん  
エステサロンローズブランジュ

この度、府中商工会議所女性会に入会しました。坂本弘美と申します。府中町でエステサロンローズブランジュを営んでいます。よろしくお願いたします。

"シュフ"がつくるお家ごはん

# ちいさな台所と

府中市府川町140-4 Tel.090-7973-9391

道の駅にて、地元野菜をつかったそうざいなどを販売しています  
事前注文にてお弁当をお作りしています

利用者募集

# キオエビレッジ

シェアスペース キノエトライビレッジ

# なゆた工務店

〒726-0013 府中市高木町61-2  
TEL 0847-44-9477 FAX 0847-44-9478



# 短所を短所で終わらせない工夫と考え方

地域経済アナリスト/コンサルタント 渡辺 和博

愛知県碧南市の石川鋳造という鋳物製造会社が販売している「おもいのフライパン」というヒット商品があります。2017年の発売以来9万枚以上売れていて、一時は注文から納品まで3年待ちという状況もあったといいます。このフライパンは鋳物で鉄の塊ともいえるつくりになっており、20cmの小ぶりのサイズでも重さは1.2kgもあります。しかも価格は1万2650円と、フライパンとしてはかなり高価です。

BtoBの事業を中心にしている会社が、持っている技術を生かしてBtoC（消費者向け）の新規事業を目指す事例はよくあります。重く高いにもかかわらず異例のヒット商品になった「おもいのフライパン」には、さまざまな成功の鍵が含まれています。

このフライパンは「世界で一番お肉がおいしく焼けるフライパン」を標榜（ひょうぼう）していて、その機能をアピールしています。重さの原因である、厚めの鉄でつくられている特性がありますが肉を焼くにはメリットとなり、重いのは長所になるのです。商品名の「おもいの～」という言葉も、つくり手や使い手の「思い」と引っかけ重さをプラスの意味で使っています。

フライパンが重くて困るのは、普段使いで調理中の料理をひっくり返したり、洗ったり、後片付けしたりするときに扱いにくいからです。また、足の上に落としたり、調理台や家具などにぶつけてしまったりする恐れもあります。この課題に対して、フライパンを軽くするのではなく、肉を焼くという特定の用途に使ってほしいため、非日常をより特

別にするものだと提案しています。

ヒットした後の成功を持続させる工夫も注目されます。このフライパンを使い続けてもらうためには、上質の肉を持続的に食べてもらう必要があります。そのため全国各地の肉屋さんと提携して、肉を家庭に届ける「お肉のサブスク（定期便）」のサービスを始めました。肉を定期的に購入する客にはフライパンをレンタルするコースも設定しています。

「おもいのフライパン」は通常なら注文から手元に届くまで時間がかかるのですが、提携している肉屋さんならすぐ買えるようにしています。また、とりあえず商品を知りたい、試してみたいという関心を持った人には、フライパンの製造拠点となる工場の見学と、フライパンを使った料理を体験できる施設をつくりました。動画を使った情報発信や経営者のメディア出演、ふるさと納税の返礼品など、さまざまな接点を用意して、新規顧客にアプローチしています。

「重い」と並んでもう一つの短所である「高い」という点については、ある種の趣味の道具であるという位置付けで提案しています。いわばゴルフクラブや釣りざおと同じようなポジションにフライパンを持ってきたのです。趣味の領域なら高価であっても「道具から入る」人も多くいます。こうしたさまざまな提案や工夫を繰り返すことによって、短所を逆に長所へと転換するよう位置付けを変えたのが、この商品の成功の秘訣（ひけつ）であるといえます。

渡辺 和博 ● わたなべ かずひろ

合同会社ヒナニモ代表。元日経BP総合研究所上席研究員。筑波大学大学院理工学研究科修士課程修了後、日本経済新聞社入社。IT分野、経営分野、コンシューマ分野の専門誌の編集を担当。日経BP総合研究所上席研究員として全国の自治体・商工会議所などでコンサルティング、講演を実施。消費者起点をテーマにヒット商品育成を支援。2025年4月から現職。著書に『地方発ヒットを生む 逆算発想のものづくり』（日経BP社）。NHKラジオ『マイ!あさ』マイ!Bizコーナーでも地域の事業者の取り組みを定期的に紹介している。



# 府中商工会議所 生命共済制度

当生命共済は、府中商工会議所が、アクサ生命保険株式会社と締結した定期保険(団体型)と当商工会議所独自の給付制度を会員のみなさまにご利用いただくものです。

入院給付金付災害割増特約・ガン重点保障型生活習慣病一時金特約付定期保険(団体型) + 府中商工会議所独自の給付制度(見舞金・祝金・祝品制度)

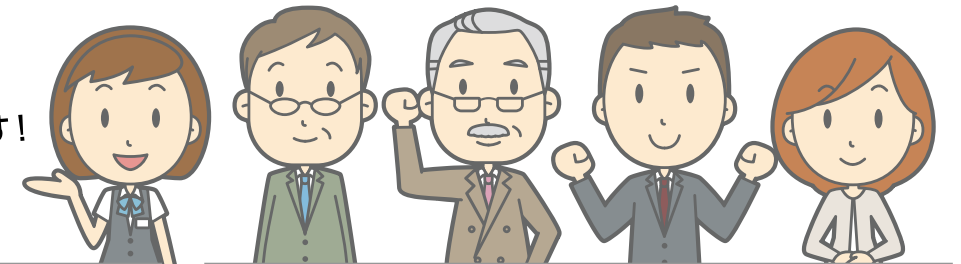
業務上・業務外を問わず24時間保障

毎年収支計算し、剰余金があれば配当金も!

商工会議所独自の給付制度も!

1年更新で医師の診査なし

福利厚生制度にご活用いただけます!



定期保険(団体型) <small>(入院給付金付災害割増特約・ガン重点保障型生活習慣病一時金特約付)</small>	+	商工会議所独自の給付制度 <small>(見舞金・祝金・祝品制度)</small>
<b>3口ご加入の場合</b>		
<b>死亡</b> 不慮の事故による死亡 ..... 750万円 上記以外による死亡 ..... 150万円  <b>高度障害</b> 不慮の事故による高度障害 ..... 750万円 傷害または疾病による高度障害 ..... 150万円  <b>入院</b> <入院給付金> 不慮の事故による入院 一日につき ..... 4,500円  <ガン入院一時金> ガンで一日以上入院(1年に1回限度) ..... 6万円  <6大生活習慣病入院一時金> 6大生活習慣病で1日以上入院(1年に1回限度) ..... 3万円  <ガン先進医療一時金> ガンの治療を目的とした先進医療による療養 ..... 15万円	<b>病気による入院見舞金</b> ... 1回の入院につき <b>9,000円</b> <b>事故による通院見舞金</b> ... 1回の通院につき <b>9,000円</b> <b>結婚祝金</b> ... <b>9,000円</b> <b>出産祝金</b> ... <b>9,000円</b>  <b>回数に関係なく贈呈</b> <ul style="list-style-type: none"> <li>還暦祝品...60歳時に<b>記念品贈呈</b></li> <li>満了祝品...満了時に<b>記念品贈呈</b></li> </ul>	
<b>加入資格</b> 府中商工会議所会員事業所(特別会員を含む)の事業主、役員、従業員(家族従業員を含む)で、加入される年の12月1日現在年齢が14歳6カ月を超え75歳6カ月までの方が対象。ただし、60歳6カ月を超え75歳6カ月までの方の加入(増額)は5口までを限度とします。なお、75歳6カ月を超える方は85歳6カ月まで更新のみできます。		

記載の内容は生命共済制度の一部を記載したものです。ご加入にあたっては、パンフレット及び重要事項説明書(契約概要/注意喚起情報)を必ずご覧ください。

お問い合わせ先：府中商工会議所共済担当 引受保険会社：アクサ生命保険(株)広島中央営業所  
 0847-45-8200 0847-45-6326

府中市“初”の本格公園墓地  
**府中南墓苑**  
 ~ 珀明山 十輪院 ~  
 一般墓 納骨堂 樹木葬 合祀墓  
**全区画永代供養権利付き**  
 めいしょう石材 〒726-0023 広島県府中市栗柄町883番4  
 (営業時間) 9:00~18:00 ☎0847-47-1441

中国タクシー(株)

春を訪ねる旅、フレンズパックとのコラボ企画  
府中市や市内近郊から出発する春のバスツアー



中国タクシー(株)旅行部門(株)たのわ(中須町1675 高山俊宏社長)は、「わが町から出発し楽しくて安心なバスツアーが復活」と題して、府中市及び近郊から出発する春のバスツアーの販売をスタート。同ツアーは(岡山県岡山市)とのコラボ企画。既に企画販売されているバスツアーを一部府中市発着にして受託販売する。ツアーは、4〜6月に実施の日帰り旅行、5コ

コロナ禍以降旅行形態が変わり、身近にあった旅行代理店も減少、オンラインでの受付、申込や相談など、ツアー参加の環境もハードルの高いものになっている。人気のあったバスツアーが激減する中、同社は市内近郊から出発するツアーを企画。前回の新春初詣バスツアーの参加者からの好評の声を受けて、春のツアーを実施。今後も、「カーブ観戦バスツアー」など企画予定。  
高山社長「府中市から出発するバスツアーが無くなり寂しいとの声を耳にする中で、地元の方が、気軽に安心して参加できるバスツアーをカタチにしたいと企画いたしました。この機会にたくさんの方に楽しくご参加いただき、以前のようにバスツアーが賑わうことを願っています」

- 5コース
- ①春うらら 世界遺産 醍醐寺・仁和寺と蹴上インクライン 日帰り  
時 4月13日(月)  
¥ 19,000円(大人1人)
  - ②3万輪の池泉牡丹「大根島由志園」と「足立美術館」日帰り  
時 4月25日(土)  
¥ 15,000円(大人1人)
  - ③岩国航空基地 フレンドシップデー 2026 日帰り  
時 5月3日(日)  
¥ 12,000円(大人1人)
  - ④奈良大和花寺めぐり 長谷寺牡丹と室生寺石楠花 日帰り  
時 5月10日(日)  
¥ 20,000円(大人1人)
  - ⑤大原三千院のあじさいと丹波亀岡ききょうの里 日帰り  
時 6月20日(土)  
¥ 19,000円(大人1人)
- 申込/中国タクシー(株)来店及び電話で  
フレンズパックHPよりWeb予約(割引有)  
問 ☎45-4128

(有)建設工房永田

人材確保と更なる事業展開を目指し、  
青を基調とした、新本社ビルを開設



建築物の設計・施工を行う(有)建設工房永田(府川町337-1 永田久男社長)は、本社ビルが完成し、福山市芦田町から新社屋へ移転、3月9日(月)より業務を開始しました。新本社ビルは1階が工務・経理・営業の業務、社長室、会議室を設置。2階はCADなどの製作と、お客様との打ち合わせエリア、3階は貸スペースとなります。

同社は平成6年開業。約25年前から「2×4工法」に特化した、建築物の設計や、自社工場パネルプレカット材の製造加工を展開、生産量の8割は大手住宅メーカーへの販売。他にも、柱や梁を組み上げた構造体に木質パネルをはめ込む「在来軸組パネル工法」、大型倉庫、畜舎(鶏舎・豚舎)に適した、木造でも柱が無くて大空間の建築が可能な「トラス工法」などを実践。それに伴って、CAD/CAMにて、カット機など各種設置。工場で一貫製造を行い、単純化された施工方法で、より現場の負担を軽減、職人不足の解消にも対応、品質と性能の向上を目指しています。現在、住宅・オフィスや工場

GOLF cafesbar Dahlia(ゴルフカフェ&バー)

ゴルフを楽しむプライベートルーム  
府中市初、シミュレーションゴルフ  
cafesbar オープン



府中市の中心部、国道486号線沿いに、シミュレーションゴルフが楽しめる店 GOLF cafesbar Dahlia(府川町161-1 内海裕輝代表)が2月27日(金)にオープンした。ゴルフシミュレーター設置の本格的なゴルフができる店舗は府中市初となる。

同店のシミュレーションゴルフはラウンドモードと練習モードが設定されており、ラウンドモードは100以上のコースを収録、コースを選択して6人以下の仲間とプレイできる。練習モードは、スイングモーションカメラ搭載、自分のフォームの確認などができ、ラウンド前の練習としても活用。店内にはゴルフクラブの無料貸出。子ども用のクラブもある。各種アルコールやソフトドリンク、おつまみ、麺類など、メニューも豊富。1グルーブのみの個室空間で、飲食をしながら家族や仲間と気軽にゴルフを楽しめるレンタルルームとして提供する。

- 内海代表「7年前にゴルフを始め、なかなか思うように上達しないゴルフの奥の深さと魅力にはまりました。もともと皆さんの方にゴルフを楽しんでいただきたいと同店をオープンしました。天候や気温、また、ウェアや時間を気にすることなく、仲間やご家族とご利用ください。高齢者の方も気軽に立ち寄っていただけます」
- プレイ利用料金(ブース貸、最大人数6名)  
平日(午前11時~午後5時) 1時間/3,000円  
(午後5時~11時) 1時間/5,000円  
土・日曜、祝日(午前11時~午後11時) 1時間/5,000円  
■30分延長料金 2,000円  
●ワンドリンク制(プレイ料金+ドリンク代)が基本。(アルコール・ソフトドリンク・つまみ・食事などのメニュー有)  
※9ホール(ハーフラウンド)プレイの利用時間の目安  
2人 1~2時間以内  
3人 1.5~3時間以内  
4人 2~4時間以内  
※詳しくは問い合わせを。  
予約はこちら  
公式LINE  
¥ 不定休  
駐車場完備 問 ☎070-8443-8321

伝統工芸(株)

伝統工芸(株)のクラフトツーリズムが「ひろしま観光熱狂プロジェクトHYPP(ハイプアワード2025)」を受賞



昭和63年創業、書道文化と共に発展した額縁や家具づくりの技術を継承し、額縁や家具、インテリア小物を製作する伝統工芸

(株)上下町階見1503 服巻年彦社長)は、「ひろしま観光熱狂プロジェクトHYPPアワード2025」主催(社)広島県観光連盟で優秀賞を受賞しました。



倉庫などの設計、施工を始め、販売不動産、リフォームなど、幅広い業務を行っています。楠本崇専務「府中市の中心部に社長の念願だった本社ビルが完成し、今まで以上に、設計、施工、リフォームなど建築に関わることも何でも気軽に相談していただける場所になればと思っています。現在社員の半数近くが海外の人材ですが、今後は地元の採用にも力を入れ、地域に密着した企業となるよう、新本社が当社のシンボルになればと願っています」  
問 ☎0849500456



HYPPとは、広島に熱狂的な観光プロダクトを生み出す、プロダクト造成・資金獲得・学び・繋がり・広報のためのプラットフォーム。同アワードは広島県内の魅力的な観光コンテンツを磨き上げ、発信するプロジェクトで、特に優れた取組を表彰するものです。

同ツアーは、上下町にある木工工房を舞台とした旅の記憶を刻む、クラフトツーリズム体験をエンタリーし、多数の候補の中から選出されました(優秀賞4)。

同ツアーは、手仕事の奥にある「温度」を体感する旅として、『広島県産材を活用した現象・フレーム製作体験による新規観光プログラム開発事業』を企画。天領だった町並みを知る(歴史を歩く)。無垢材の香り・質感、職人の指物技術を間近で体感(木に触れる)。旅の写真を入る木のフレームを、職人の指導の下仕上げ、風土と技術を体験として持ち帰る(記憶を飾る)。新しい観光スタイルを提案しました。

服巻社長「長年磨いてきた『飾るための技術』が単なる製品の枠を超え、広島を訪れる人の『体験』として評価されたことを光榮に思います。職人の手の動きや木の香りなど、工房でしか味わえない温度感を大切に、森と人、地域の文化をつなぐ新しい観光の形を提案していきます」  
問 ☎62-33377

営 営業時間 休 休日 ¥ 料金(税込) 時 とき 所 ところ 締 締切 定 定員 問 問合せ

熱いぜ! このパソコン屋!

- ・業務ソフト開発/レンタル
- ・インターネットサーバー構築/ホスティングサービス
- ・社員教育/集合教育/家庭教師
- ・その他お困りのちょっとした事

**FJPRO 藤森プロダクション**

府中市元町445-1 府中商工会議所会館3F ☎0847-47-1160 FAX0847-47-1161  
http://www.fujimori-pro.gr.jp f-fujimori@fujimori-pro.gr.jp

災害はいつ起こるか分からない...  
**備えは万全ですか?**

万一の災害から、事業継続に備えるために、広島県共済の**火災共済**に加入しましょう。

府中商工会議所 振興課 TEL:0847-45-8200

広島県共済 広島県共済組合員相談室 ☎0120-708030

THE FUCHU CHAMBER OF COMMERCE & INDUSTRY NEW MEMBER 新入会員紹介

鉄板で楽しむ熱々府中焼き

オープンして1年が経った府中商工会議所前の「お好み焼ふる郷」。イチオシメニューは、850円(税込)の府中焼きランチセット。府中焼きにモツ煮、お味噌汁、さらにおにぎり2個が付いています。おにぎりをアツアツの鉄板で「焼きおにぎり」にするのがオススメ。ふんわり&カリカリな絶品府中焼きと一緒にぜひ食べてみてください。



**お好み焼ふる郷**  
 代表者 白石永子  
 住所 府川町79-14  
 ☎ 090-5018-3352  
 営業時間 午前11時～午後2時  
 午後4時～8時  
 定休日 月・火曜日



「備後国府まつり」協賛 (広告掲載) 企業を募集しています

今年度の備後国府まつりは、6月6日(土)に開催します。この備後国府まつりに協賛し、広告の掲載に協力していただける企業を次のとおり募集しています。  
 協賛金(広告料)の額 1口10,000円(28口まで)  
 締 4月17日(金)  
 府中商工会議所(☎45・8200)  
 または備後国府まつり実行委員会事務局(☎45・0678)  
 ※申し込み企業については、備後国府まつりの行事チラシ(市内及び近郊へ新聞折込)へ企業名を掲載します。

ココ見て! 掲示板  
 会員事業所の旬な情報をフリーに掲載。ホットな話題やトピックスなど、いち早くお届けします。

**活泡泉(KAPOSEN)の泡で頭皮と髪を優しくケア! 府中市初導入!**  
**「Hair Dressing Bee」話題のヘアケアを体験**

府中市で初めて導入された「活泡泉(KAPOSEN)は、きめ細やかな泡の力で、日々のシャンプーでは落としきれない頭皮や髪の汚れをスッキリとリセットしてくれます。現在、活泡泉が初めての方に限り「初回無料キャンペーン」を実施中! 通常550円のメニューが、今なら気軽に試したいだけ! 髪と頭皮の土台を整え、ダメージの原因を取り除くことで、その後のケアの効果を高める新感覚の髪と頭皮のケアを、ぜひご体験ください。

●活泡泉の詳細はホームページにも掲載されています。

**事業所情報**  
 ・高木町19-6 (JR福塩線・高木駅より南東へ徒歩1分)  
 ・☎0120-24-6847 (フリーダイヤル)  
 P 6台(無料) ☎ 午前9時～  
 休 月曜、第1・3日曜、第2・4・5火曜日(変更有)  
 ※活泡泉のみの利用は、別途シャンプー・ブロー料金が必要。

美容室「Hair Dressing Bee」  
 (ヘアードレッシングビー)

**求職者情報**  
 一府中市内に就職希望の方がいらっしゃいますー (3月20日現在)

情報番号	希望職種
S24027246	その他の福祉・介護の専門的職業
S24032322	工場業務員、その他工場業務員
S25019807	食品の営業
S25019799	機械製造技術者(品質管理を含む)、VE
S25026609	送迎車運転手、軽作業

☎(公財)産業雇用安定センター福山駐在事務所 (☎084-927-3511)

**会員異動**

事業所名	異動の種類	新	旧
東洋証券(株) 福山支店 府中営業所	所長	太田 裕介	児玉 繁
(有)建設工房 永田 (株)ハウスプラン 永田	住所	府川町337-1	福山市芦田町 柞磨207-7

高校生のインターンシップ 受入企業を募集します

市内周辺高校の生徒を対象としたインターンシップの受入企業を募集します。  
 インターンシップを実施することにより、自社に対する理解・イメージアップを促進させ、新規採用の強化や、採用後の離職率を下げる効果が期待されます。  
**【受入希望校】**  
 広島県立府中東高等学校  
 広島県立神辺高等学校  
 広島県立御調高等学校  
**【インターンシップ実施時期(予定)】**  
 府中東高校 / 7月27日(月)～8月7日(金)の期間で 1～3日程度  
 神辺高校 / 7月下旬頃  
 御調高校 / 生徒及び企業が希望する時期・日数で実施  
 高校生のインターンシップ受入を希望される企業は、4月24日(金)までにQRコードから、またはFAXによりお申し込みください。  
 府中市商工観光課(☎44・9153)



本誌『府中けいざい情報』への 情報提供をお待ちしています

府中商工会議所広報係では、会員企業の新商品開発、新規事業展開、店舗・工場拡張などの情報を募集しています。お寄せいただいた情報の中から、本誌『府中けいざい情報』へ掲載させていただきます(ただし、記事の内容及び誌面の都合などで、掲載できない場合があります)。情報は、当商工会議所広報係(☎45・8200)へご連絡いただくか、当商工会議所ホームページまたはE-mail (soumu@fuchucci.or.jp) でお寄せください。

自然のチカラで体を整える よもぎ蒸しサロン  
**(有)スミ美容室**  
 〒726-0005 府中市府中町95-7  
 携 帯.090-3375-3565(藤田)

自然優しく 人に優しい  
 1回の施術約40分【午後3時～(要予約)】  
 初回 2,000円(税込) 2回以降 3,500円(税込)

**桜が丘団地モデル住宅公開中**

桜が丘団地に建築された、モデル住宅を公開しています。(室内見学を希望される場合は、住宅販売会社又は監理課住宅政策係まで連絡をお願いします)

お問い合わせ先  
**府中市監理課住宅政策係**  
 府中市府川町315番地 TEL.0847-44-9172  
[www.fuchu-tochi-kaihatsu.jp](http://www.fuchu-tochi-kaihatsu.jp)

一般塗装業・塗装工事業 広島県知事許可(般-24)第24742号  
**屋根断熱塗装・一般外壁塗装(お見積り無料、お気軽にご相談下さい)**

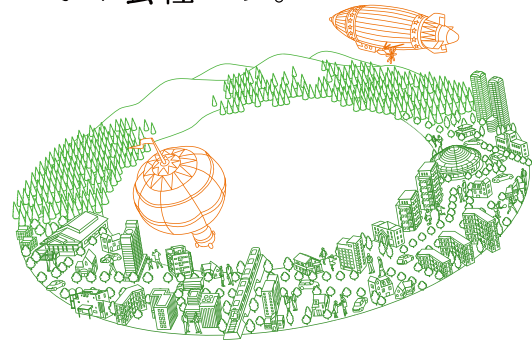
**株式会社 コダマテクノ**  
 代表取締役社長 児玉 芳典

本社・工場 〒726-0001 広島県府中市本山町530-139  
 TEL(0847) 40-1111 FAX(0847) 43-6613  
 E-mail: woodpro@codamatechno.co.jp http://www.codamatechno.co.jp/



ヤスハラケミカル株式会社

自然と暮らしを  
科学でつなぐ会社です。



事業内容・主な用途

テルペン樹脂

粘着テープ、樹脂改質など

化成品

香料、溶剤、半導体用封止材など

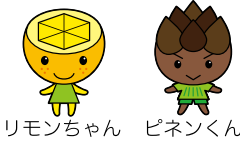
ホットメルト接着剤

カップ麺の蓋材、包装、シーリングなど

ラミネートフィルム

ブックカバー

〒726-0013 広島県府中市高木町1071番地 HP: www.yschem.co.jp  
TEL: (0847) 45-3530 FAX: (0847) 45-8639



おいしい瀬戸内の味を丸ごと食卓で

冷凍ご馳走かきフライ

冷凍ご馳走かきフライ

- パン粉つきなので揚げるだけ。手間がかかりません。
- 冷凍なので食べたいとき、食べたい量だけ調理可能です。いつでもサクサクのフライがお召し上がりいただけます。
- トンカツやから揚げなど、揚げ物メニューに一品加えてみませんか？



取扱品目／冷凍かきフライ、冷凍粒かき、フィレ製品、各種切り身

人と食を結ぶ企業  
TAKANOBU タカノブ食品株式会社

URL <http://www.takanobu.jp> E-mail [webmaster@takanobu.jp](mailto:webmaster@takanobu.jp)

- 本社・府中工場  
〒726-0004 広島県府中市府川町209 TEL 0847-45-7500 FAX 0847-45-3501
- 三原工場  
〒723-0032 広島県三原市須波西一丁目5番13号 TEL 0848-67-0750 FAX 0848-67-0300
- 安浦工場  
〒737-2502 広島県呉市安浦町三津口四丁目4番15号 TEL 0823-84-7555 FAX 0823-84-4088
- 小原団地工場  
〒729-0473 広島県三原市沼田西町小原200-82 TEL&FAX 0848-86-5789

中小企業

あるある相談室

「若手社員が、なぜか定着しない」

中小企業診断士 秋島 一雄

「せっかく採用した若手が、数年どころか数カ月で辞めてしまうんです」

中小企業の経営者から、実によく聞く相談です。仕事も教えている、給料も業界並み、特別きついことをさせているわけでもない。それなのに、ある日突然「退職したい」と言われる。正直、納得がいかない——そんな声も少なくありません。

もちろん、家庭の事情や本人の価値観など、会社ではどうにもできない理由もあります。ただ、数多くの経営者の相談を受けていると、若手が定着している会社とそうでない会社の間には、ある程度の“法則”があると感じています。

定着している会社では、若手に対して「この会社で働き続けたら、将来どうなれるのか」が比較的是っきりしています。例えば「3年ほど現場を経験したら〇〇の担当を任せたい」「その先にはチームリーダーや課長という道もある」といった、具体的なキャリアの道筋が、入社早々に語られます。必ずしも約束ではありませんが、「先が全く見えない状態」と「ぼんやりでも道筋が見える状態」では、若手の安心感(特に婚約が近いタイミングや子どもがいる場合はなおさらのこと)は、大きく変わってきます。

また、うまくいっている会社ほど、仕事以外のコミュニケーションの場を大切にしています。懇親会や誕生月のちょっとした声掛けなど、決して派手ではありませんが、「ここには自分を気にかけてくれる人がいる」と感じられる工夫があります。若手にとって職場は、人生で初めて長時間を過ごす“社会”です。人間関係の居心地は、想像以上に定着化を左右します。さらに家族に対しても、ちょっとした贈り物やお礼を伝えるといったアプローチの工夫で味方につけ、定着化を図っている会社もありました。

そして何より差が出るのが、入社直後の受け入れ方です。初日に席だけ案内され、「とりあえず見て覚えて」と言われるのか、きちんと歓迎され、仕事を丁寧に教えてもらえるのか。この“最初のボタン”の掛け方が、「会社と自分の立ち位置のイメージ」を大きく左右していきます。

若手社員の定着は、特別な制度や多額の投資がなければ実現しないものではありません。小さな工夫の積み重ねが、結果として「定着しやすい会社」をつくっていくのだと、支援の現場では感じています。



秋島 一雄 / あきしま・かずお 中小企業診断士。株式会社IAC代表取締役社長。商社にて営業職として米国・インドネシア・タイへの海外駐在を経験し、管理部門業務にも従事。その後メーカーでの営業経験を経て独立。2008年より現在に至るまで東京商工会議所コーディネーターとして中小企業支援に携わる。さらに東京都中小企業振興公社「企業変革スクール」講師兼チーフアドバイザーを務めるほか、大手研修会社、中小企業大学校、AFJ日本農業大学校、全国各地の商工会議所にて、海外展開・経営者塾・創業塾・マネジメントと育成・新人研修・営業展開・コンプライアンスなどでの講師として幅広く活動している。

観光にもビジネスにも 快適さとくつろぎをお約束

**府中第一ホテル**

チェックイン 15:00 / チェックアウト 10:00

広島県府中市元町468-3  
☎0847-46-3111  
<http://fuchudaiichi.com>

JR府中駅すぐそば